

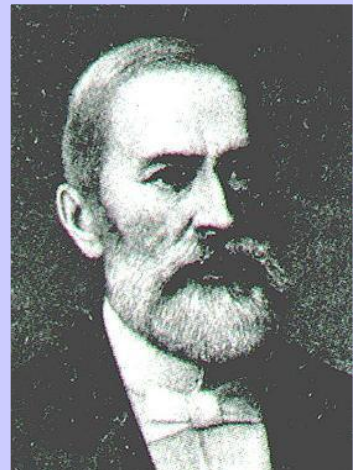
Д/з: § 28 с.231-237, конспект.

**Тема: Перемены в экономике (§
28)**

Цель урока: охарактеризовать основные цели экономической политики Александра III, выделить общие и различные черты с предшествующим периодом.

1. Развитие финансовой системы:

а) м.ф. **Николай Христианович Бунге (1881-1887)**



- Задачи:

- 1) ускоренное экономическое развитие без прямого государственного финансирования □ реформирование налоговой системы (стремление оградить от новых налогов трудовые слои населения);
- 2) борьба с инфляцией.

- Деятельность:

Повышение налогов: на землю, городские строения, денежный капитал, золотодобывающую промышленность.

Введение новых налогов: на наследство, заграничные паспорта, акцизы на водку табак, сахар.

Повышены таможенные пошлины на импорт (ограждало от соперничества).

Сокращение армии □ расходов на неё (на 23 млн. руб).

НО! остановить инфляцию ему не удалось.

б) Иван Алексеевич Вышнеградский (1888-1892)



- **Задача:** улучшить финансовое положение в стране.
- **Деятельность**
 - 1) Минфин накапливал большие суммы и принимал участие в сделках на зарубежных биржах □ повышение покупательной способности рубля.
 - 2) В 1891 г. - новый таможенный тариф, повысивший пошлины на ввозимую технику.
 - 3) Вывоз товаров превышал ввоз («не доедим, но вывезем»).
 - 4) Создание условий для частного капитала - льготы.
 - 5) Привлечение иностранных капиталов.
 - 6) Введение винной монополии («пьяный бюджет»).
- **Итог:** ликвидация инфляции; некоторое превышение доходов над расходами.

в) Сергей Юльевич Витте (1892- 1903)



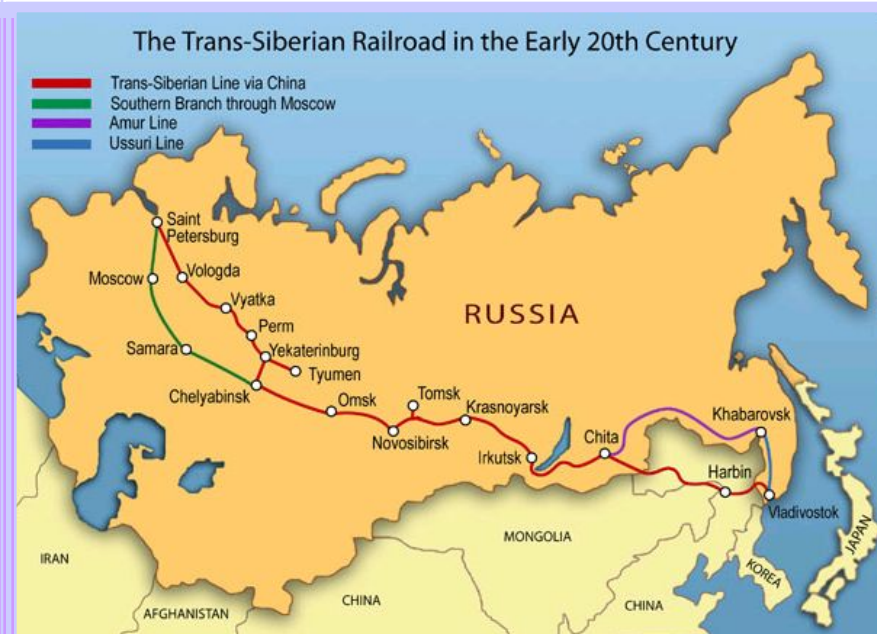
- **Задачи:**

- 1) Проведение денежной реформы (золотое обеспечение рубля) - 1897 г.
- 2) Привлечение иностранного капитала.

Итог: рубль стал конвертируемой валютой. Создан золотой запас в размерах 500 млн. рублей. (Эта программа воплотилась после смерти Александра III) □ экономический подъём в 1890-х гг.

2. Развитие промышленности – 90-е гг.

Транссибирская железнодорожная магистраль



- Тяжёлая промышленность - ↑ в 3 раза. Но большая часть заводов принадлежала иностранцам (особенно после денежной реформы 1897 г.).
- В 90-е г. - началась добыча нефти на Кавказе.
- На вновь созданных предприятиях - передовые технологии. При дешёвой рабочей силе □ большие прибыли.
- В 1891 г. началось строительство **Транссибирской ж/д магистрали.**

3. Сельское хозяйство

- Сельское хозяйство развивалось без государственной поддержки.

Нечерноземье – непомерно тяжёлые выкупы.

Крестьянин + сыновья на заработки в город. Многие там и оставались.

В деревне не возникало крайнего стеснения

Итог: положение крестьян медленно, но улучшалось.

ВЫКУПНОЙ АКТЪ.

Из вѣдомости о выкупѣ *Колхоза Колхоза*
и колхоза и колхоза Колхоза Колхоза

Колхозу *Колхоза* *Колхоза* *Колхоза*

Сумма *Колхоза* *Колхоза* *Колхоза*

Итого *Колхоза* *Колхоза* *Колхоза*

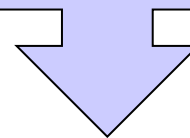
По *Колхоза* *Колхоза* *Колхоза*

В *Колхоза* *Колхоза* *Колхоза*



**Раздача хлеба
голодающим
крестьянам.
В 1891-1892 гг. голод -
умерло свыше 60.000
чел.**

Черноземье – катастрофические процессы, т. к. города были скорее торговыми, чем промышленными



- Земледелие – старым дедовским способом (соха, борона).
- Прирост населения (земли мало, урожайность увеличивается медленно).

**Малоземелье заставляет
крестьян вновь
арендовать землю у
помещика.**

**Итог: происходило обнищание
деревни.**

Закрепление пройденного

- 1. Назовите имена трёх министров финансов эпохи А. III. Охарактеризуйте их политику.**
- 2. Зачем была построена Транссибирская ж/д. Пункты её назначения?**
- 3. В чём заключалась опасность сосредоточения промышленных предприятий в Петербурге?**
- 4. Почему крестьянские хозяйства Нечерноземья хотя медленно, но развивались, а в Черноземье продолжалось обнищание деревни?**
- 5. Сделайте вывод, на что была нацелена экономическая политика А. III?**