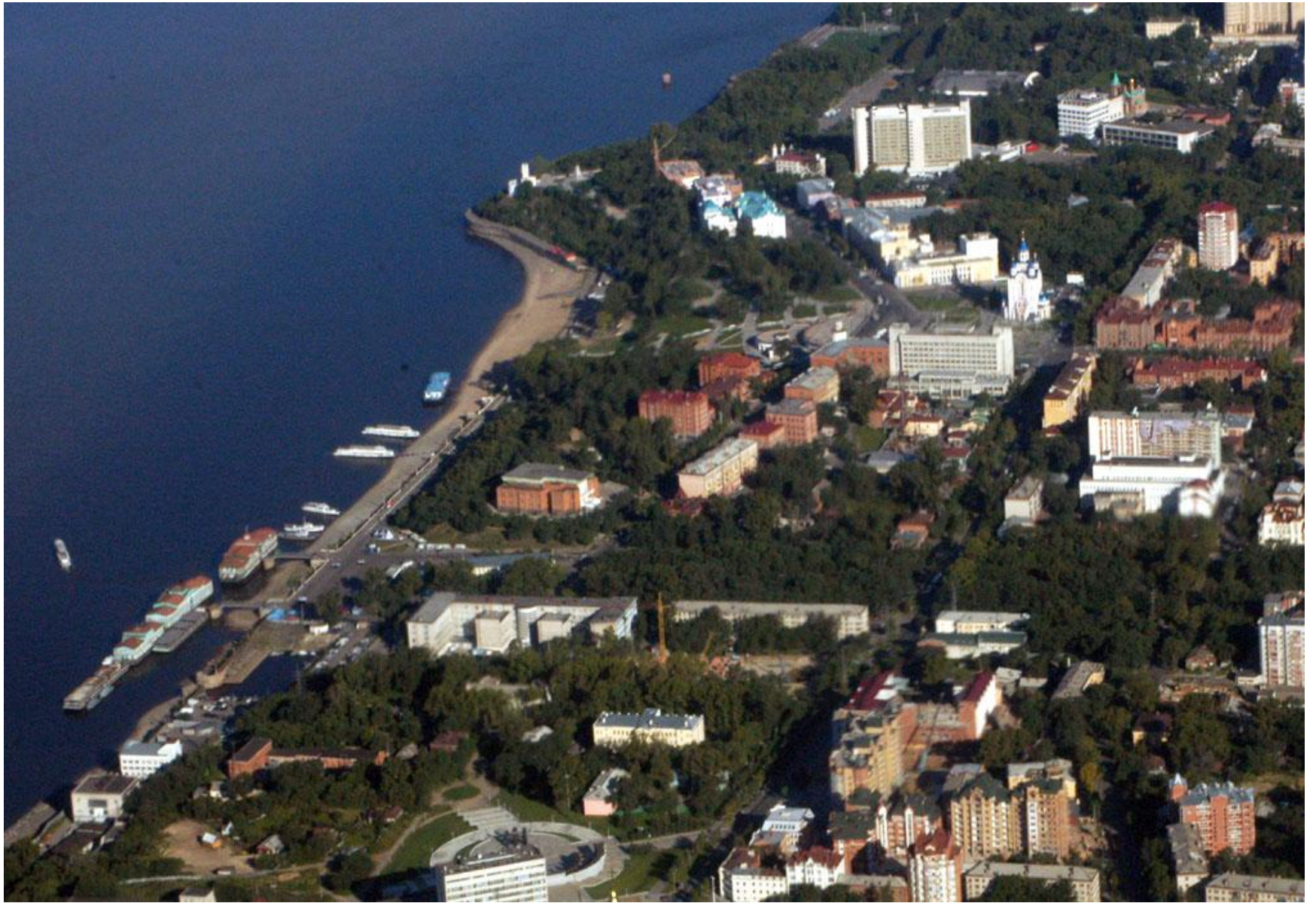


# Особенности природных условий в городе

5 класс

обж

- Важные факторы, оказывающие существенное влияние на природные условия города, это основное предназначение города и его «профессия».
- Эти два фактора в целом формируют общий «климат» города и определяют условия безопасной жизнедеятельности человека.



- Развитие города, его размеры, многообразие деятельности его жителей всегда находились в прямой зависимости от географического положения.

Люди стремились наилучшим образом приспособиться к местным природным условиям, заняться наиболее подходящим и выгодным делом и одновременно развивать наиболее благоприятные условия для жизни и своих занятий.

- В зависимости от природных условий города строили или на вершинах холмов или по берегам судоходных рек, нередко в местах впадения их в озеро или море, у слияния реки с крупным притоком.



- При развитии городов люди всегда стремились сохранить естественную природу, чтобы иметь возможность подышать свежим воздухом, укрыться от летнего зноя, полюбоваться живой природой. Для этого при строительстве городов в их черте оставляют участки леса (лесопарки), а на реках и водоемах оборудуют места для купания и отдыха. Лесопарки - «легкие» городов - обогащают воздух кислородом, снижают в нем количество углекислого газа и пыли. Это хорошее место для отдыха городских жителей.





- Если реки, водоемы и зеленые насаждения способствуют созданию в городе условий, благоприятных для здоровья его жителей, то фабрики, заводы и транспорт значительно ухудшают условия жизни горожан, загрязняя воздух и водоемы вредными веществами.

- В результате хозяйственной деятельности человека климат большого города отличается от климата окружающей город местности повышенной температурой и загрязненностью воздуха, ослаблением солнечной радиации, увеличением облачности, количества осадков (летом) и туманов (зимой).



- Промышленные предприятия, электростанции, автомобильный транспорт, самолеты и пароходы расходуют при сгорании топлива большое количество кислорода и увеличивают в атмосфере содержание углекислого газа. Уменьшение кислорода в воздухе вредно сказывается на здоровье человека.

- Кроме того, в результате деятельности различных отраслей промышленности в атмосферу поступает значительное количество твердых частиц. Это пыль, копоть и сажа. Попадая в воздух, частицы пыли, копоти и сажи могут проникать в дыхательные пути человека, а затем оседают в бронхах легких.

- Растет число производств, выбрасывающих в атмосферу вещества, которые, растворяясь в парах воды, образуют кислоты, а это может привести к выпадению кислотных дождей.

Промышленные предприятия загрязняют также и природные воды.

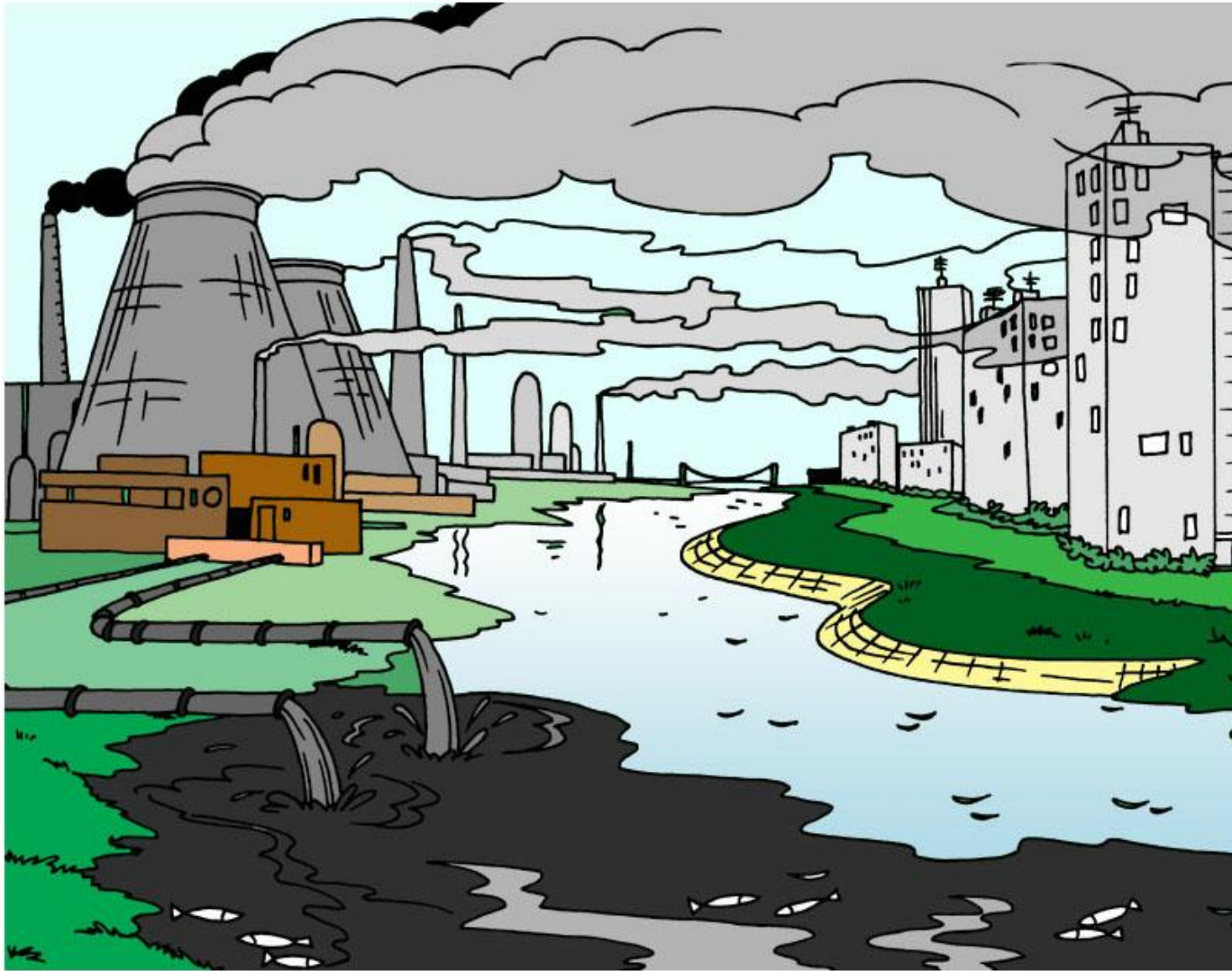
- Вода, которую мы пьем, употребляем в быту, называется пресной. На пресную воду приходится только 2% от всех запасов воды на земле, при этом большая часть пресной воды (до 85%) сосредоточена во льдах полярной зоны.

- Наибольшее значение для жизнедеятельности человека имеют пресные воды рек. В настоящее время воды рек подвергаются интенсивному истощению, т.е. уменьшению количества пригодной для человека пресной воды.



- Истощение идет в основном двумя путями. Первый - за счет непрерывного увеличения потребления воды (на растущие нужды промышленности, сельского хозяйства и бытового потребления). Второй - за счет загрязнения природных вод. Загрязнение природных вод происходит за счет выпадения из атмосферы загрязняющих веществ и сброса сточных вод в реки и водоемы промышленными предприятиями.

- До 82% сбрасываемых предприятиями вод не подвергается очистке, что приводит к загрязнению основных рек на территории России (Волга, Дон, Обь, Енисей, Лена, Кубань, Печора, Амур).



- Итак, мы разобрали основные особенности природных условий в городах и можем сделать следующий вывод: в каждом городе эти условия различны и зависят от имеющихся в нем зеленых зон, природных вод и работающих в нем фабрик, заводов и транспорта. Для того чтобы обеспечить свою безопасность, надо учитывать все факторы окружающей среды, в которой вы живете.



- Если ваш дом находится рядом с территорией промышленных предприятий, то, для того чтобы проветрить помещение, необходимо учитывать направление ветра. Если ветер дует от промышленной зоны, окна лучше держать закрытыми.  
Для прогулок и занятий физической культурой лучше выбирать место в парке, сквере или лесопарке

- Не следует ходить пешком вдоль автомобильных магистралей с интенсивным движением транспорта, особенно если ветер дует со стороны автомагистрали.

Купаться летом можно только в установленных местах, где состояние воды не опасно для здоровья.

Для прогулок и занятий физической культурой  
лучше выбирать место в парке,  
сквере или лесопарке





# Вы узнали, что:

- Общий «климат города формируют географическое расположение, климат местности и основное предназначение города.
- Климат большого города отличается повышенной температурой и загрязненностью воздуха, ослаблением солнечной радиации, увеличением облачности, количества осадков (летом) и туманов (зимой).
- За счет непрерывного увеличения потребления воды и загрязнения природных вод уменьшается количество пригодной для питья воды.