

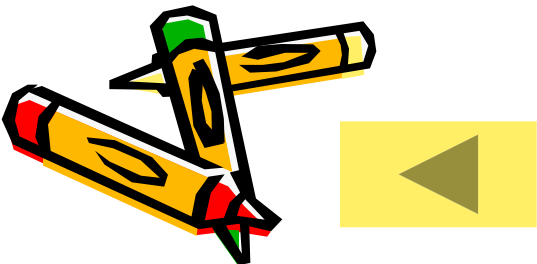
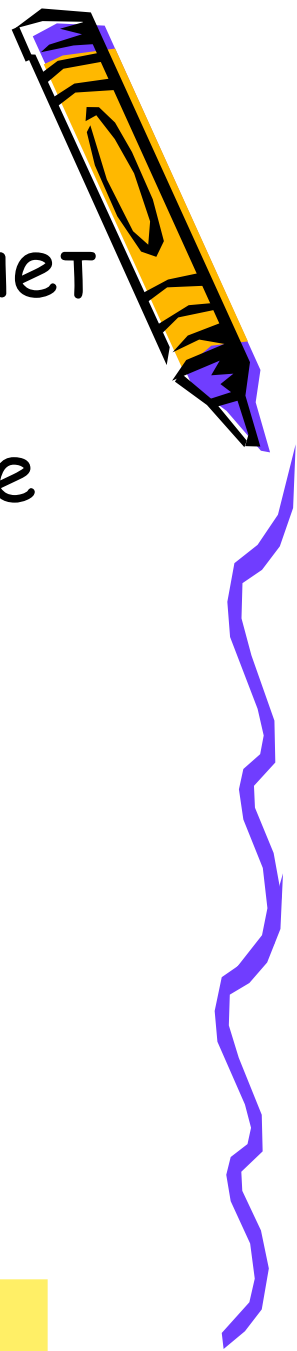


Графический  
интерфейс  
Windows



# Определение

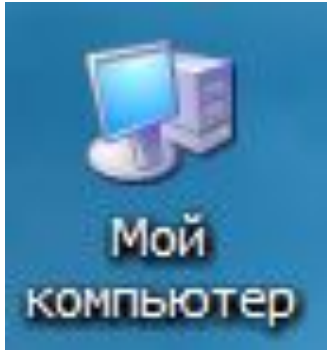
- Графический интерфейс позволяет осуществлять взаимодействие человека с компьютером в форме диалога с использованием окон, меню и элементов управления (диалоговых панелей, кнопок и так далее).



# Рабочий стол



# Мой компьютер

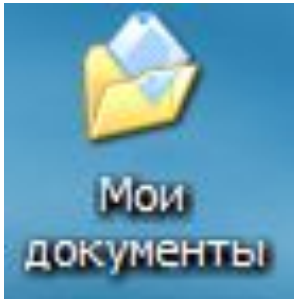


Значок Мой компьютер на рабочем столе представляет собой папку, содержащую значки всех доступных дисковых накопителей (жесткий диск, гибкий диск и др.), а также Панель управления, папку Принтеры и в некоторых случаях другие папки.

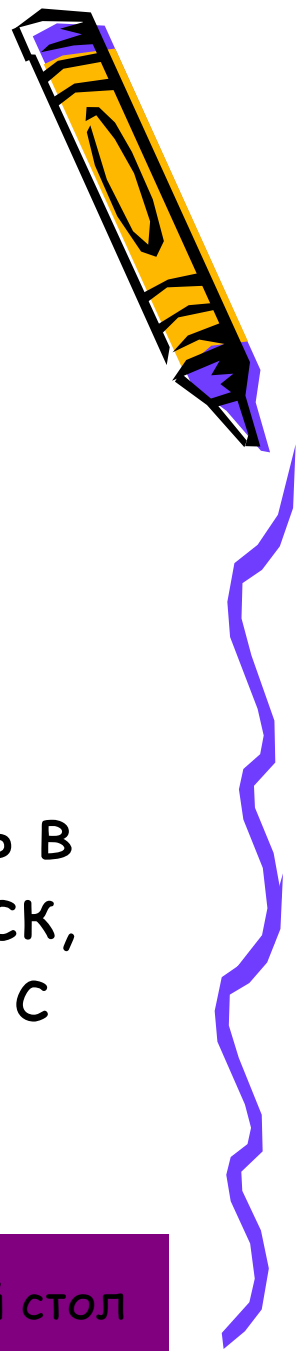


Рабочий стол

# Мои документы

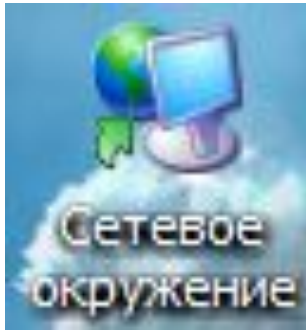
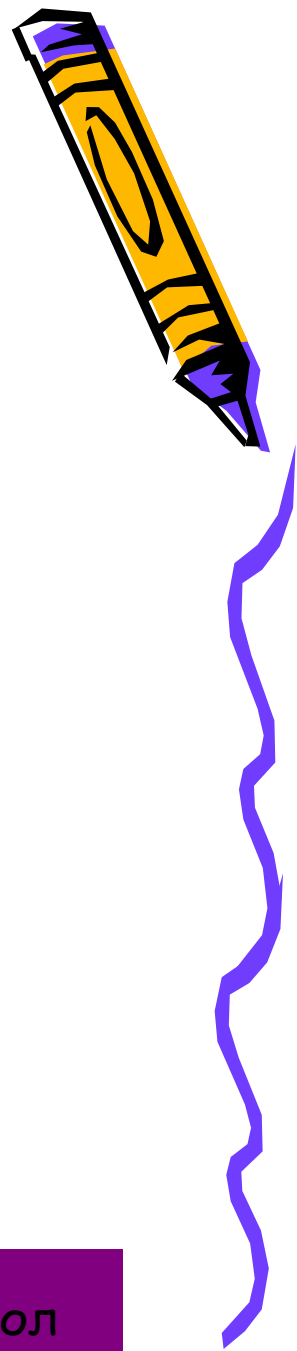


- Папка Мои документы - это личная папка пользователя, в которой принято, хотя вовсе не обязательно, хранить созданные документы, фотографии, видеоролики и прочее - то есть ваши личные файлы пользователя. Попасть в эту папку можно: из меню Пуск, из папки Мой компьютер или с рабочего стола.



Рабочий стол

# Сетевое окружение



- Это значок содержащий ссылки на компьютеры рабочей группы и всей сети.

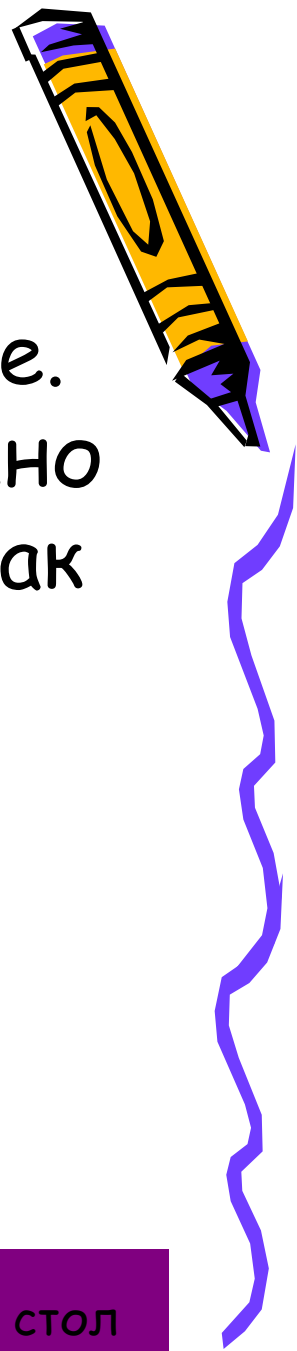


Рабочий стол

# Корзина



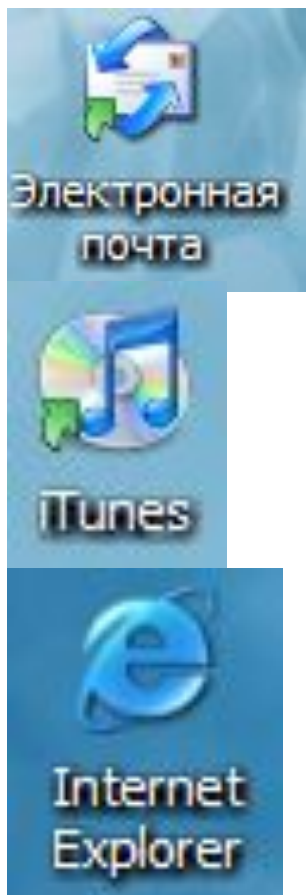
- Папка корзина временно хранит удаленные данные. При необходимости можно восстановить данные, и так их удалить.



Рабочий стол

# Ярлыки/Значки.

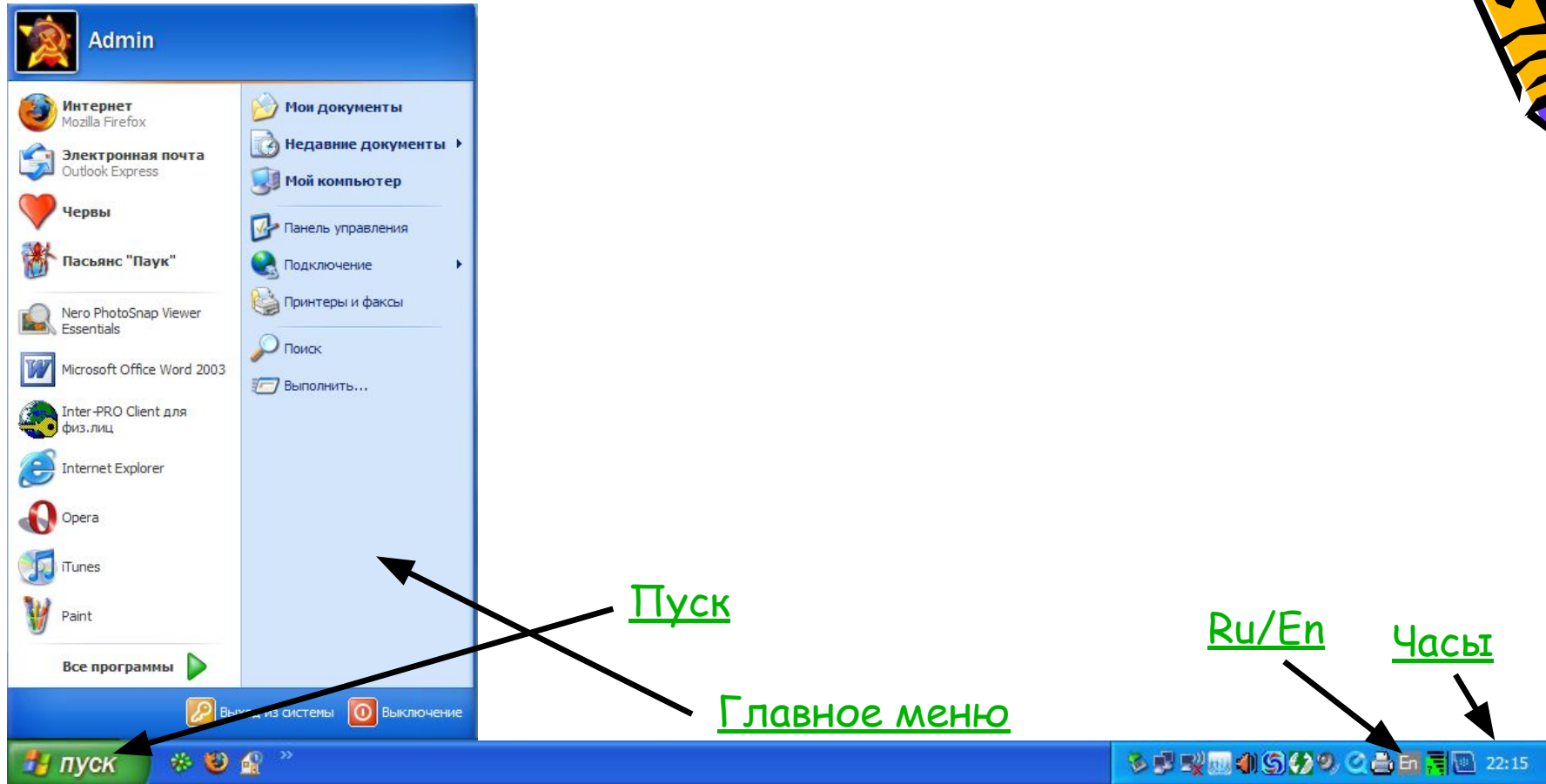
- Ярлыки(с маленькой стрелочкой в нижнем левом углу) и значки обеспечивают (с помощью двойного щелчка) быстрый доступ к дискам, папкам, документам, приложениям и устройствам.



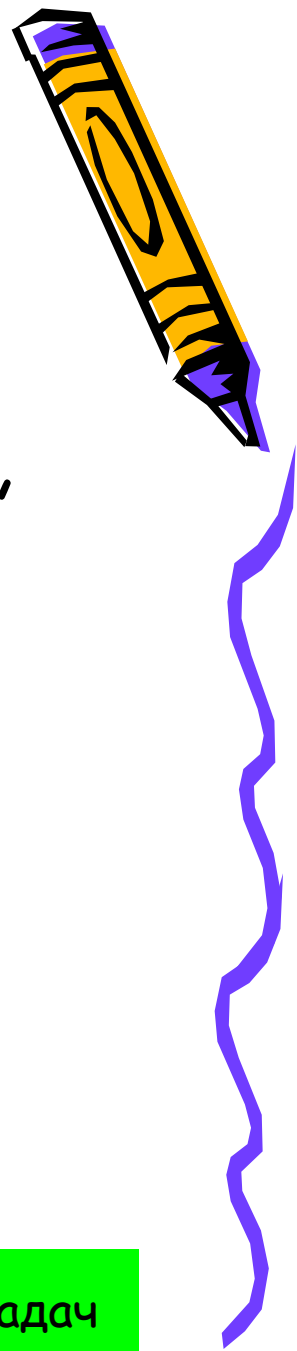
Рабочий стол



# Панель задач



# Пуск

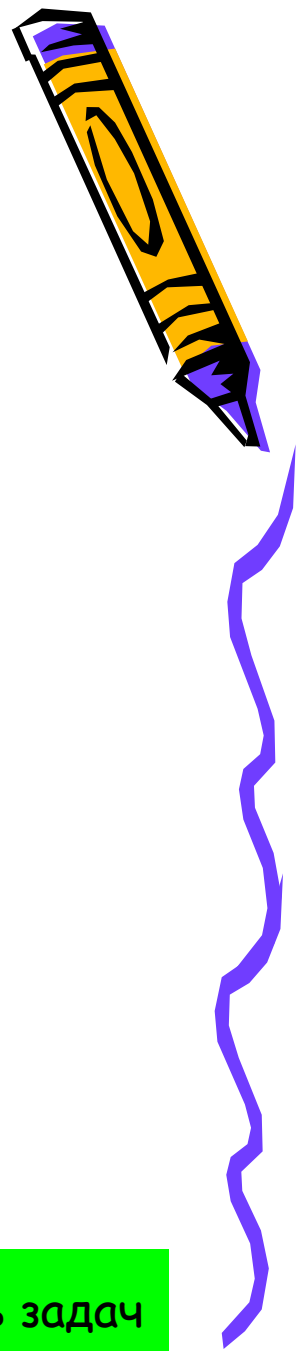


- В нижней части экрана расположена панель задач, на которой находится кнопка Пуск, кнопка выполняемых задач и открытых папок и индикаторы часы. Кнопка пуск позволяет вызывать Главное меню.



Панель задач

# Главное меню



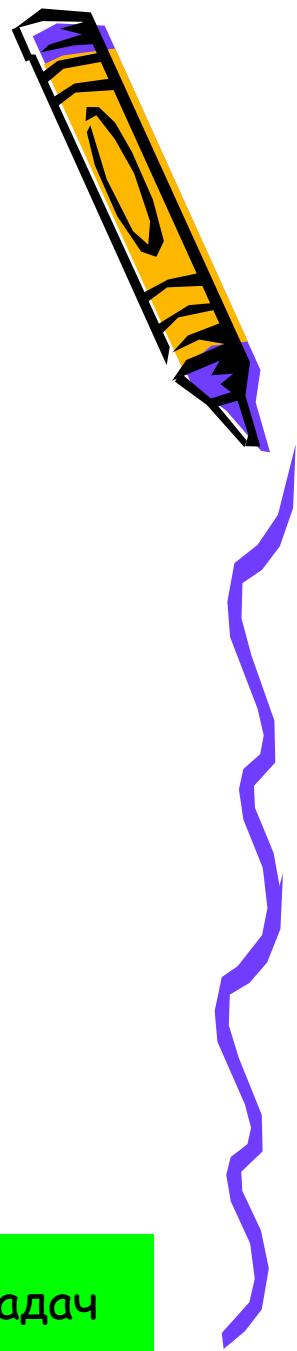
- Обеспечивает доступ практически ко всем ресурсам системны и содержит команды запуска приложений, настройки системы, поиска файлов и документов, доступа к справочной системе и др.



Панель задач

# Часы

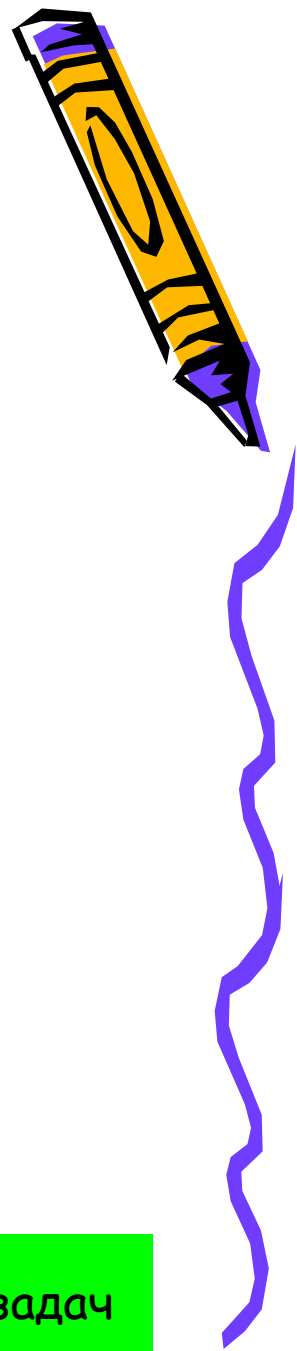
- В крайней части Панели задач находится Часы.



Панель задач

# Ru/En

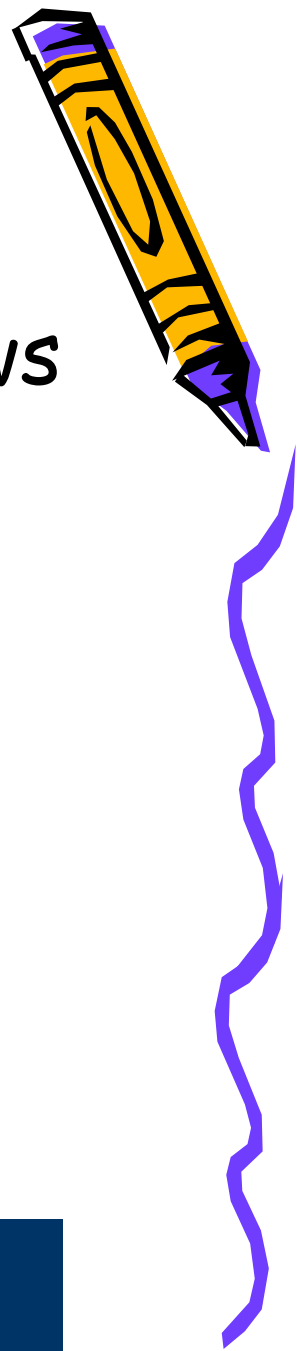
- Левым щелканьем мыши можно раскрыть индикатор и переключиться на английскую раскладку, а правым - открыть диалоговую панель Свойства и выбрать требуемое сочетание нажатия клавиш на клавиатуре для переключения раскладок.



Панель задач

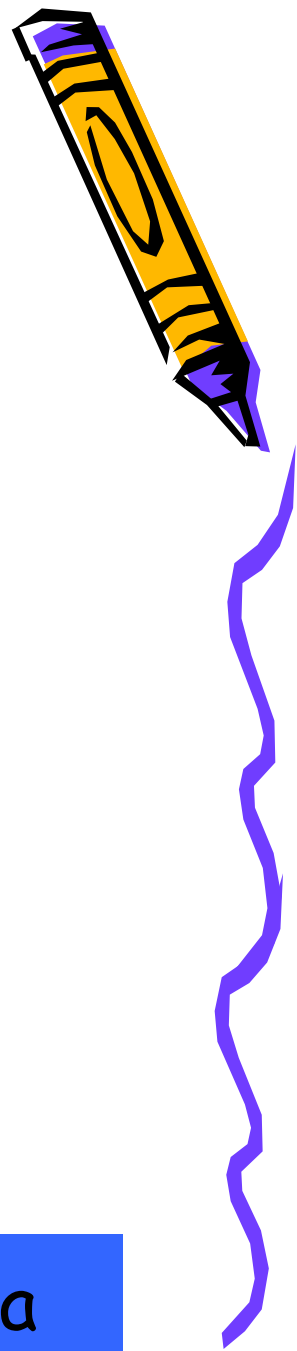
# Окна

- Важнейшим элементом графического интерфейса Windows является окна. Существуют два основных типа окон - окна приложений и окна документов.



Меню

# Окна приложений



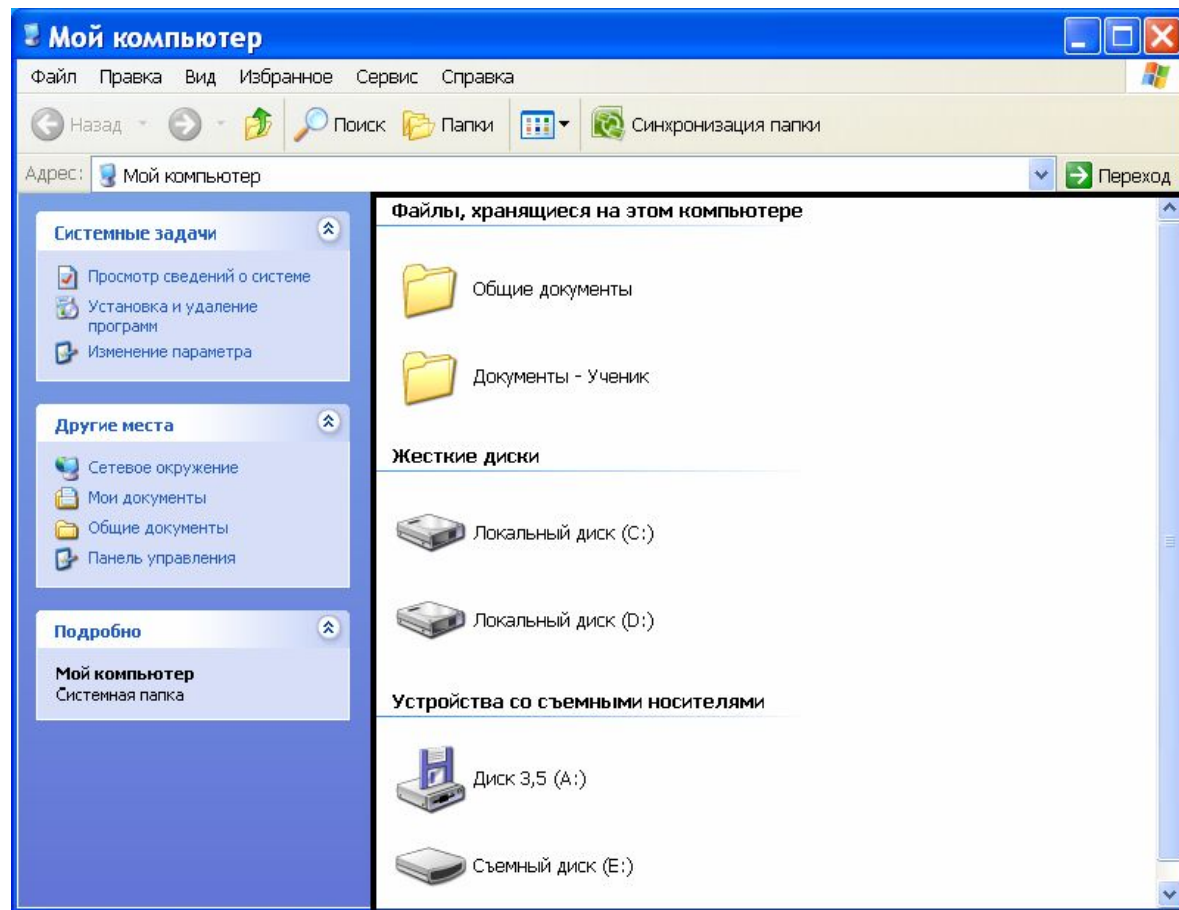
- Рабочая область
- Границы
- Заголовок
- Строка горизонтального меню
- Панель инструментов
- Кнопки



Окна

# Рабочая область

- Внутренняя часть окна, содержит вложенные папки или окна документов.

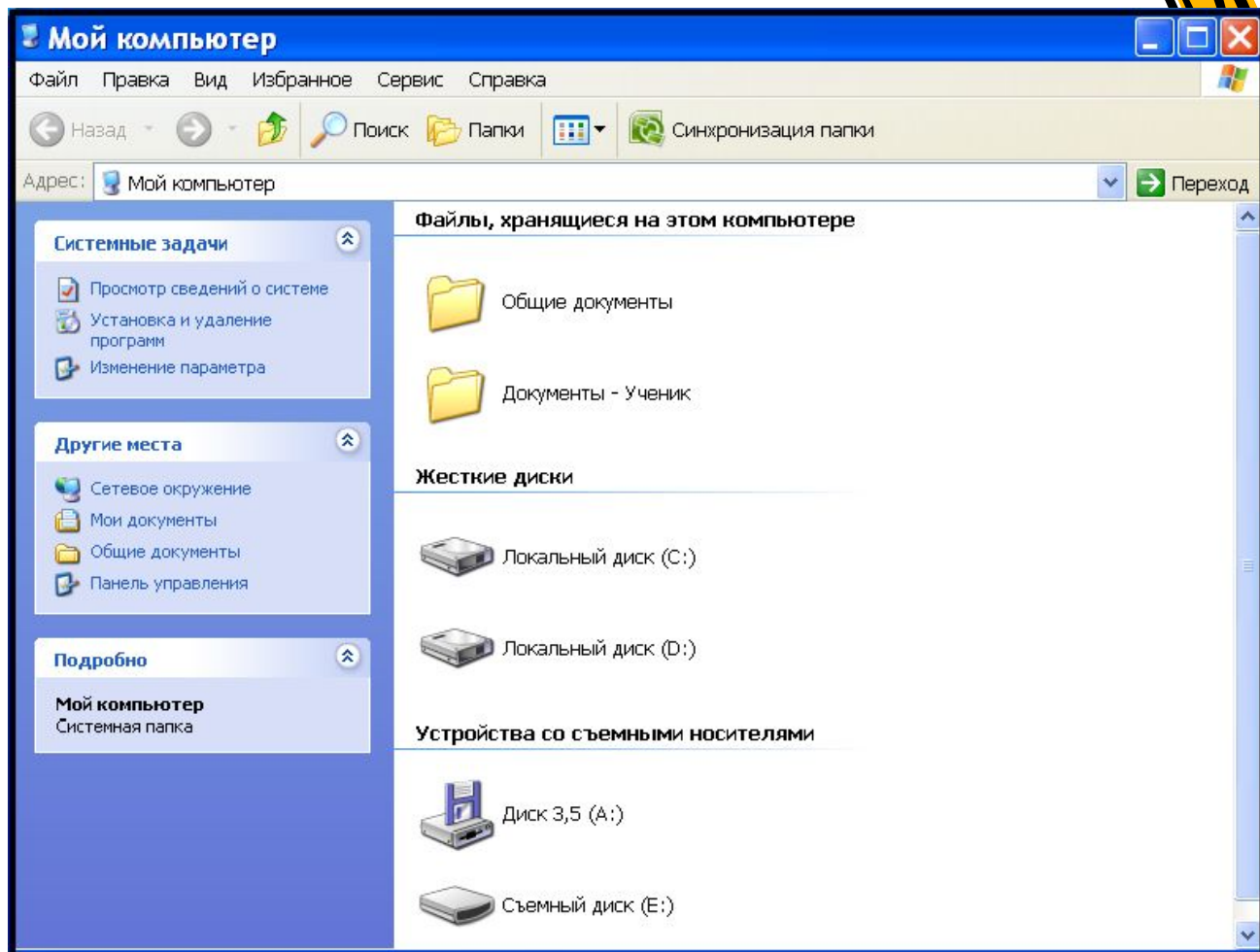


Окна  
приложений



# Границы

- Рамка, ограничивающая окно с четырех сторон
- Размеры окна можно изменять, перемещая границу мышью.

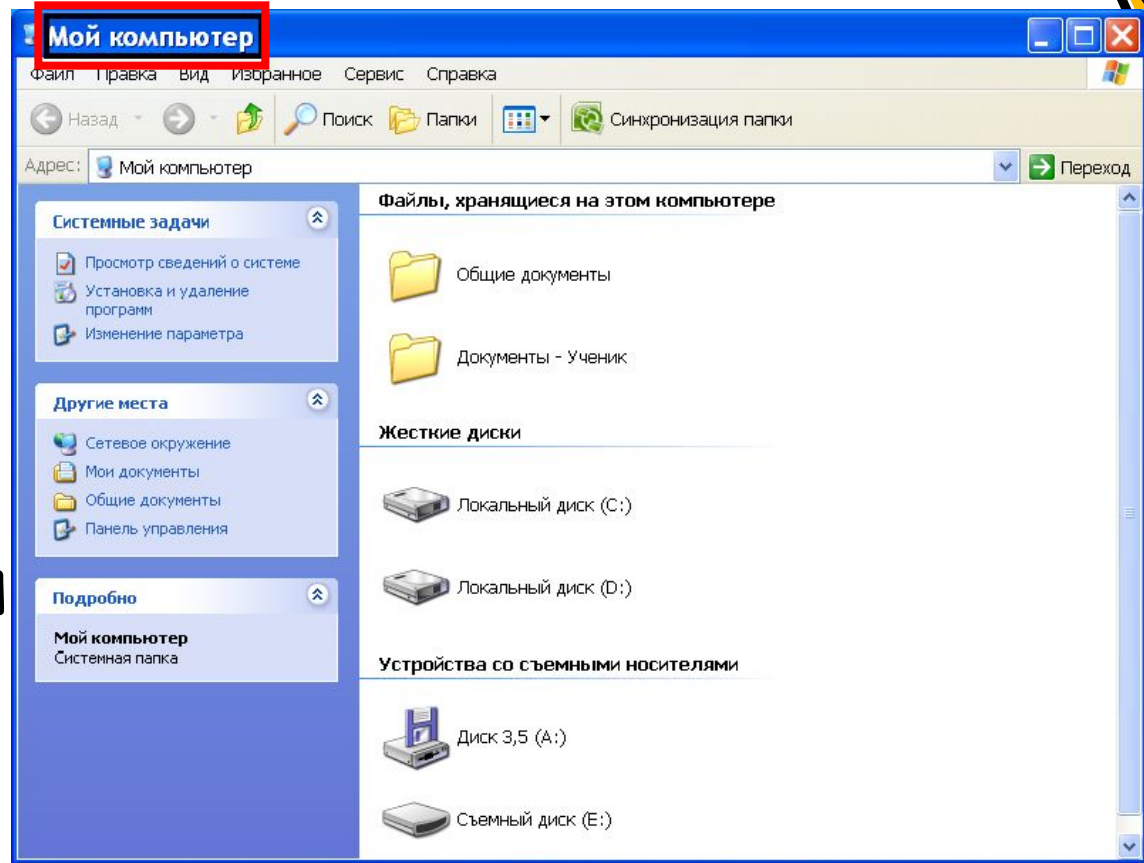


Окна приложений



# Заголовок

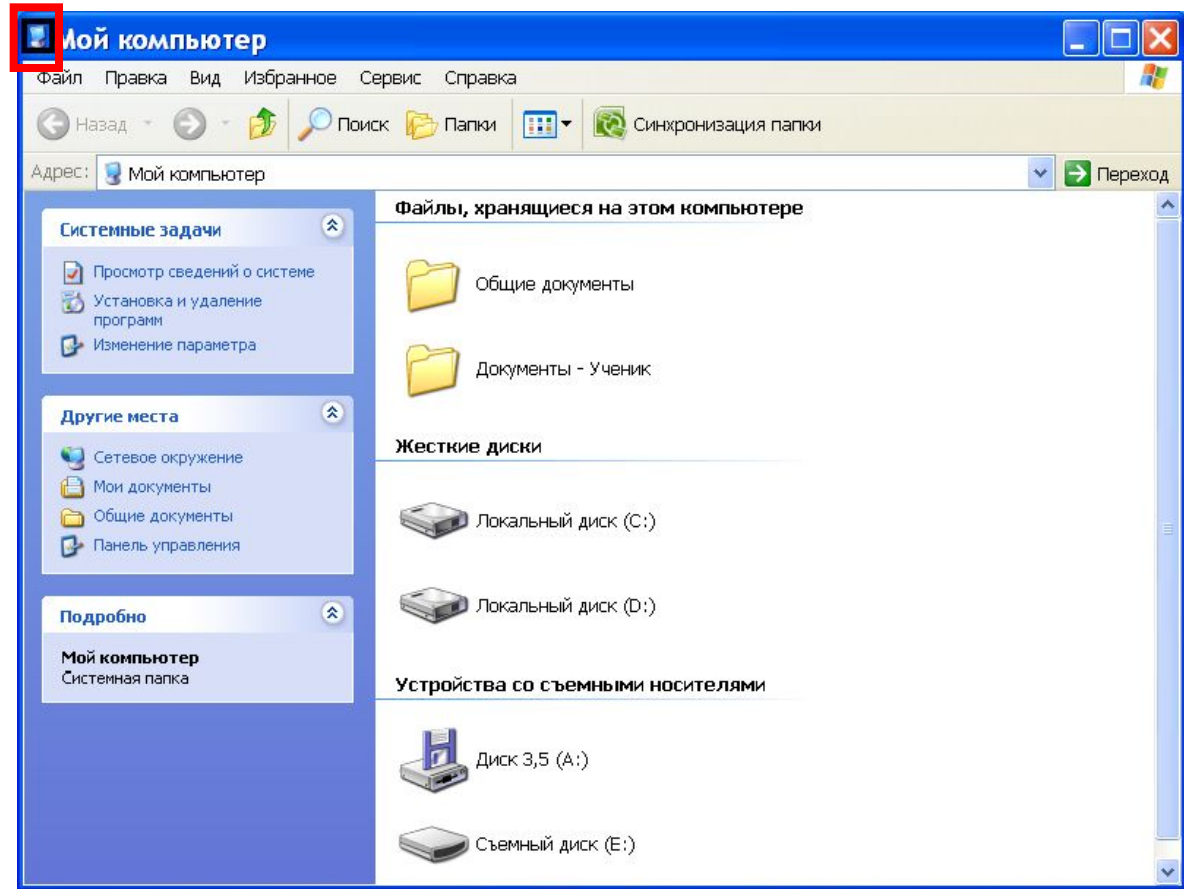
- Строка непосредственно под верхней границей окна, содержащая название окна.



Окна  
приложений

# Значок системного меню.

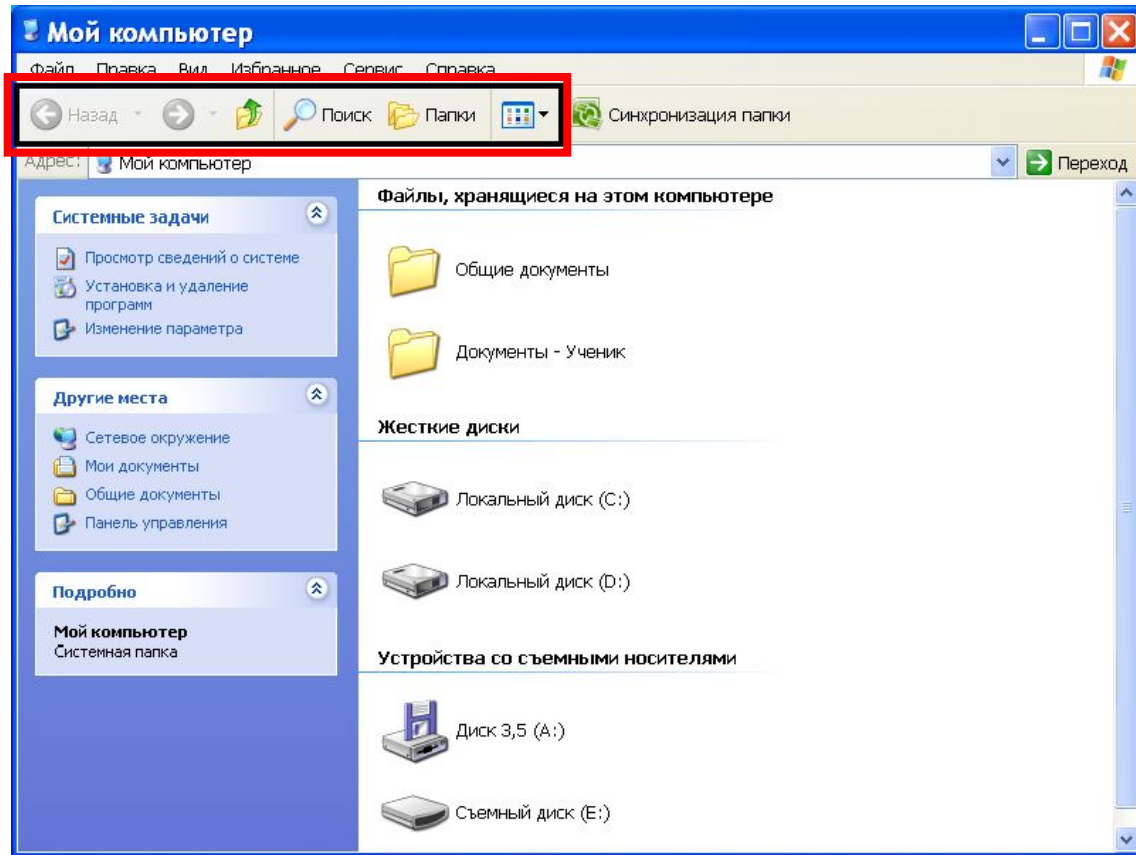
- Кнопка слева в строке заголовка открывает меню перемещения и изменения размеров окна.



Окна  
приложений

# Панель инструментов

- Располагается под строкой меню, представляет собой набор кнопок, обеспечивает быстрый доступ к некоторым командам.

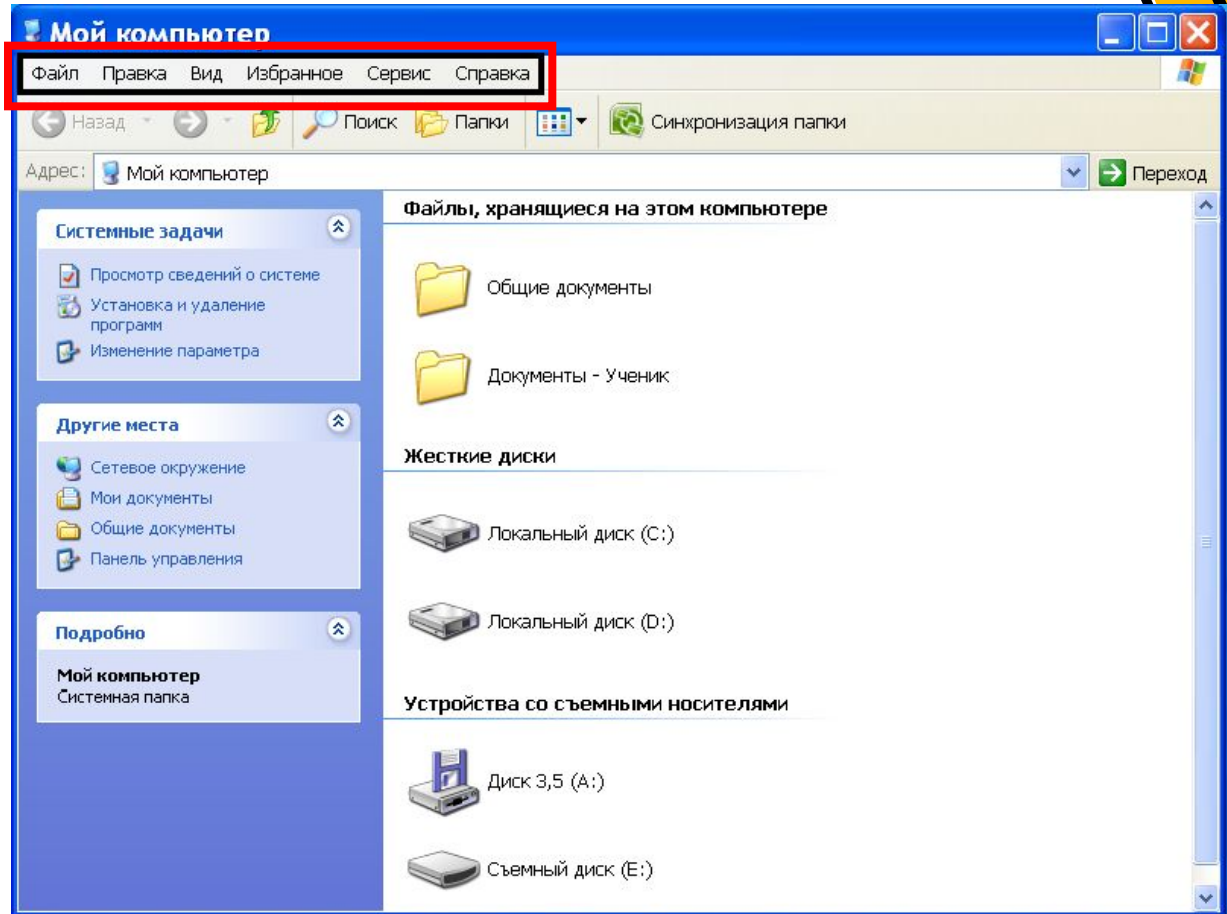


Окна  
приложений



# Строка горизонтального меню

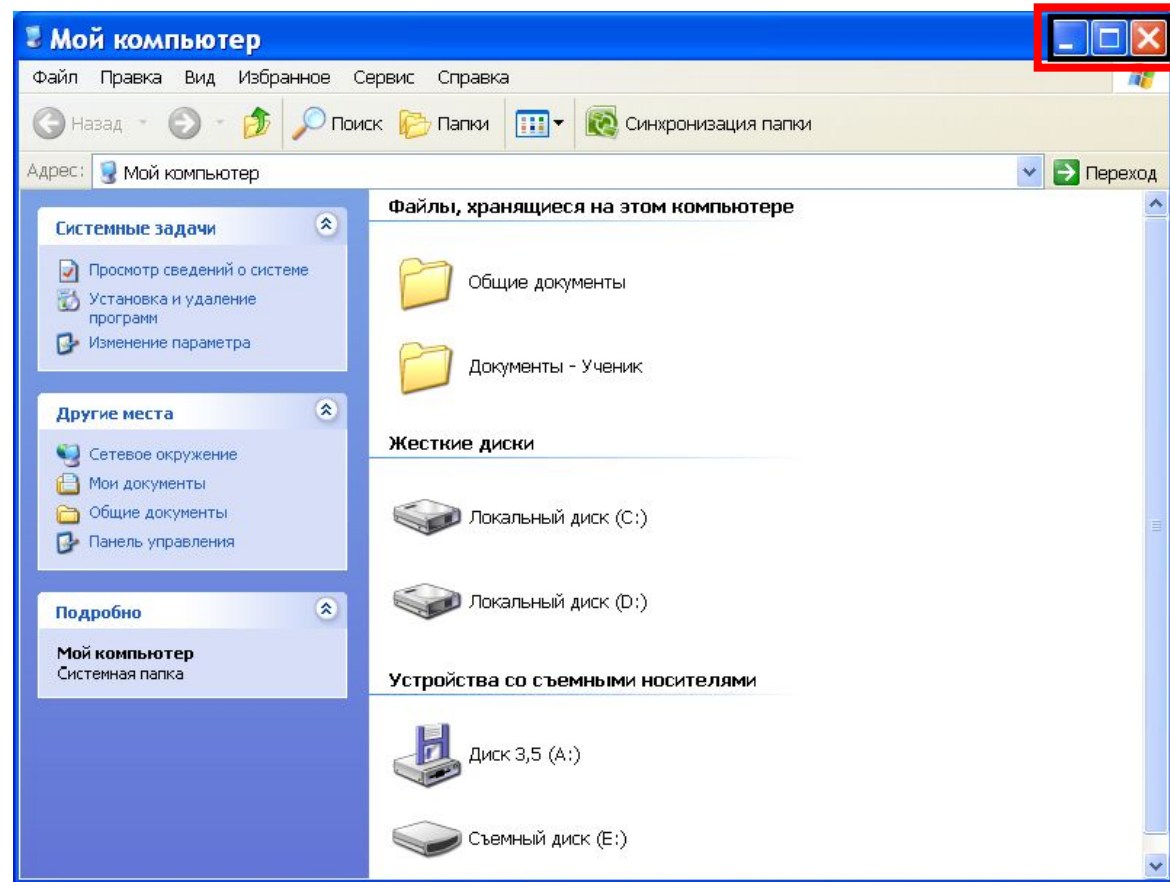
- Располагается непосредственно под заголовком, содержит пункты меню, обеспечивает доступ к командам.



Окна приложений

# Кнопки

- Свернуть / Восстановить, Закр<sup>ы</sup>ть расположены в верхней правой части окна.

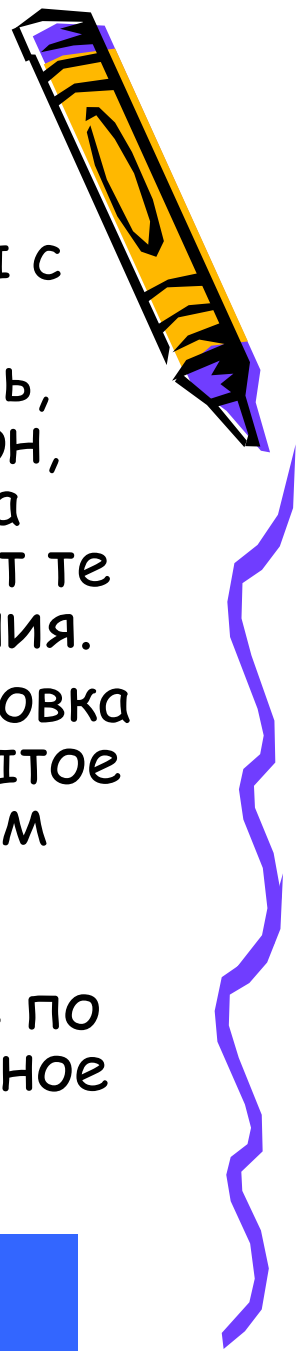


Окно  
приложений





# Окна документов



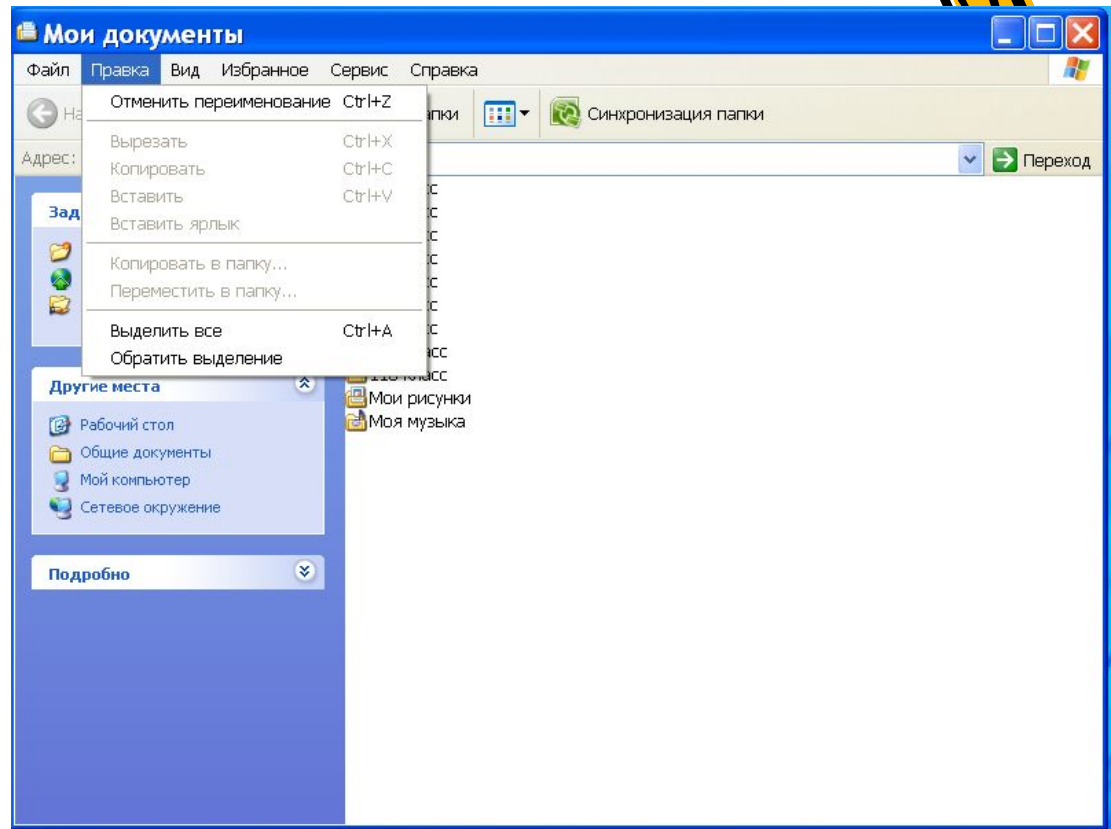
- Окна документов предназначены для работы с документами и «живут» внутри окон приложений. Можно раскрывать, сворачивать, перемещать или изменять размеры этих окон, однако они всегда остаются в пределах окна своего приложения. Окна документов имеют те же кнопки управления, что и окна приложения.
- Окно документа всегда содержит зону заголовка и часть полосы прокрутки и линейки. Открытое окно документа может находиться в активном либо пассивном состоянии. Если окно находится в пассивном состоянии (зона заголовка не выделена цветом), то, щелкнув по любой его части мышью, она станет в активное состояние).



Окна

# Меню

Меню является одним из основных элементов графического интерфейса и представляет собой перечень команд. Выбор пункта приводит к выполнению определенной команды. Если за командой меню следует многоточие, то ее выбор приведет к появлению диалоговой панели, которая позволяет пользователю получить или ввести дополнительную информацию.

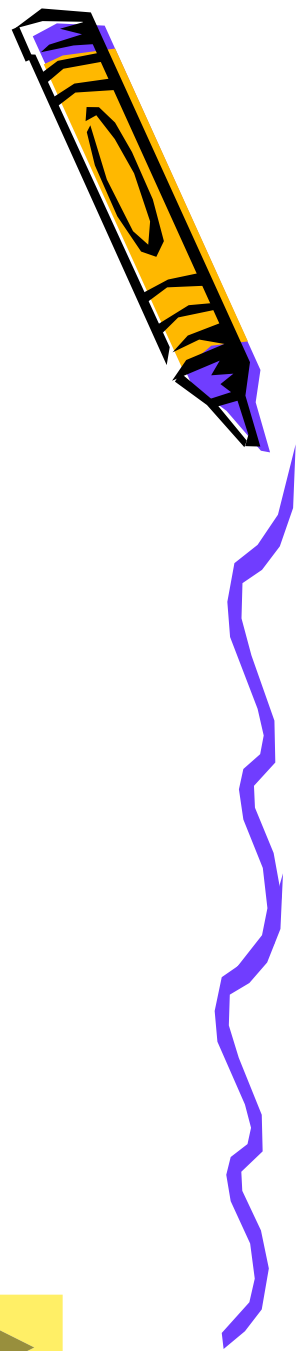




# Диалоговая панель

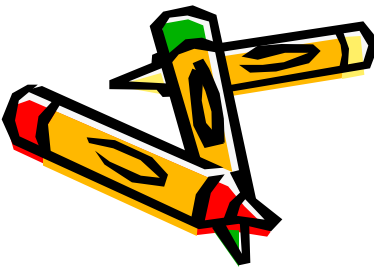
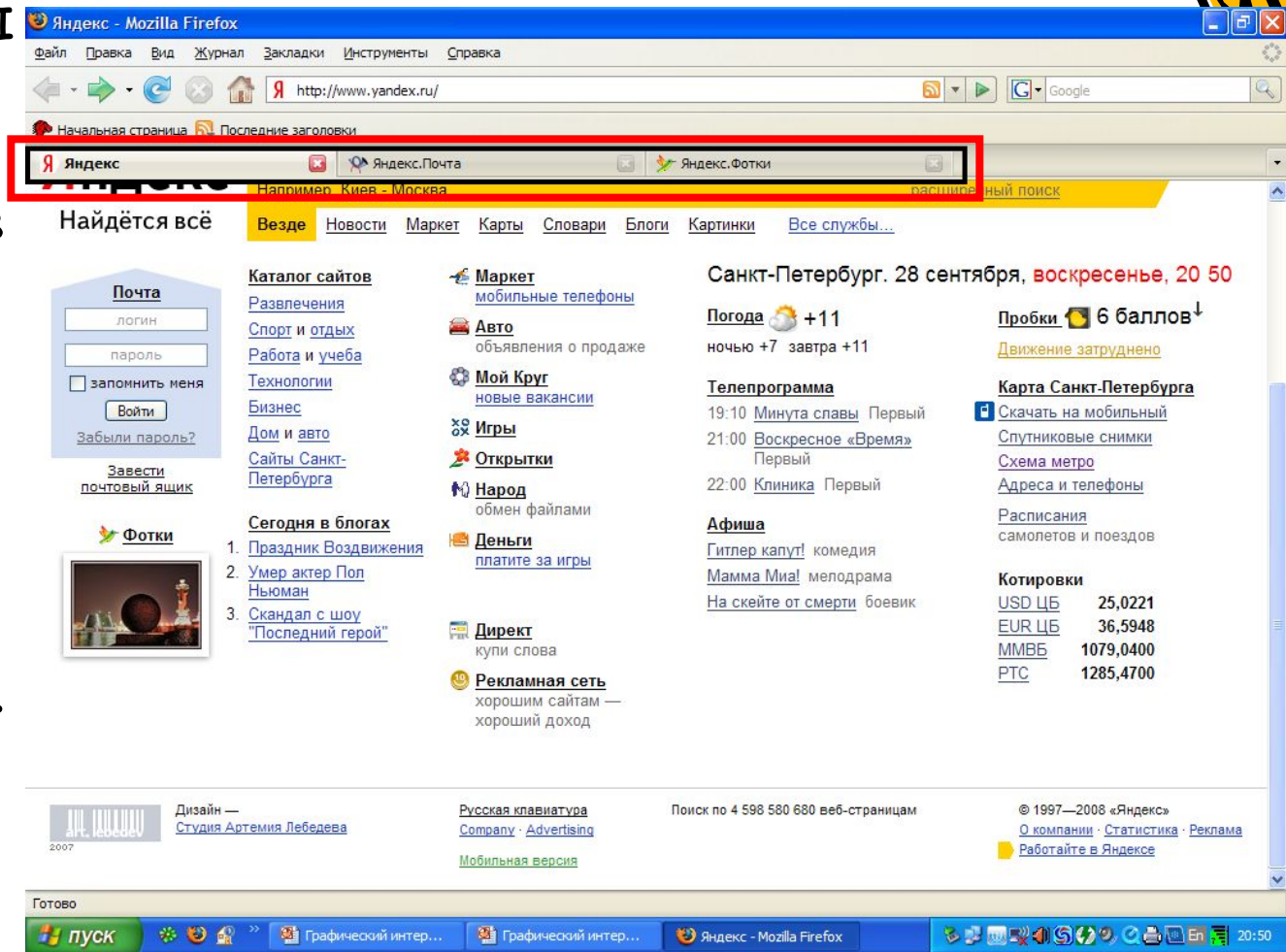
Элементы:

- Вкладки
- Командные кнопки
- Списки
- Флажки
- Счетчик
- Ползунки
- Переключатели
- Текстовые поля



# Вкладки

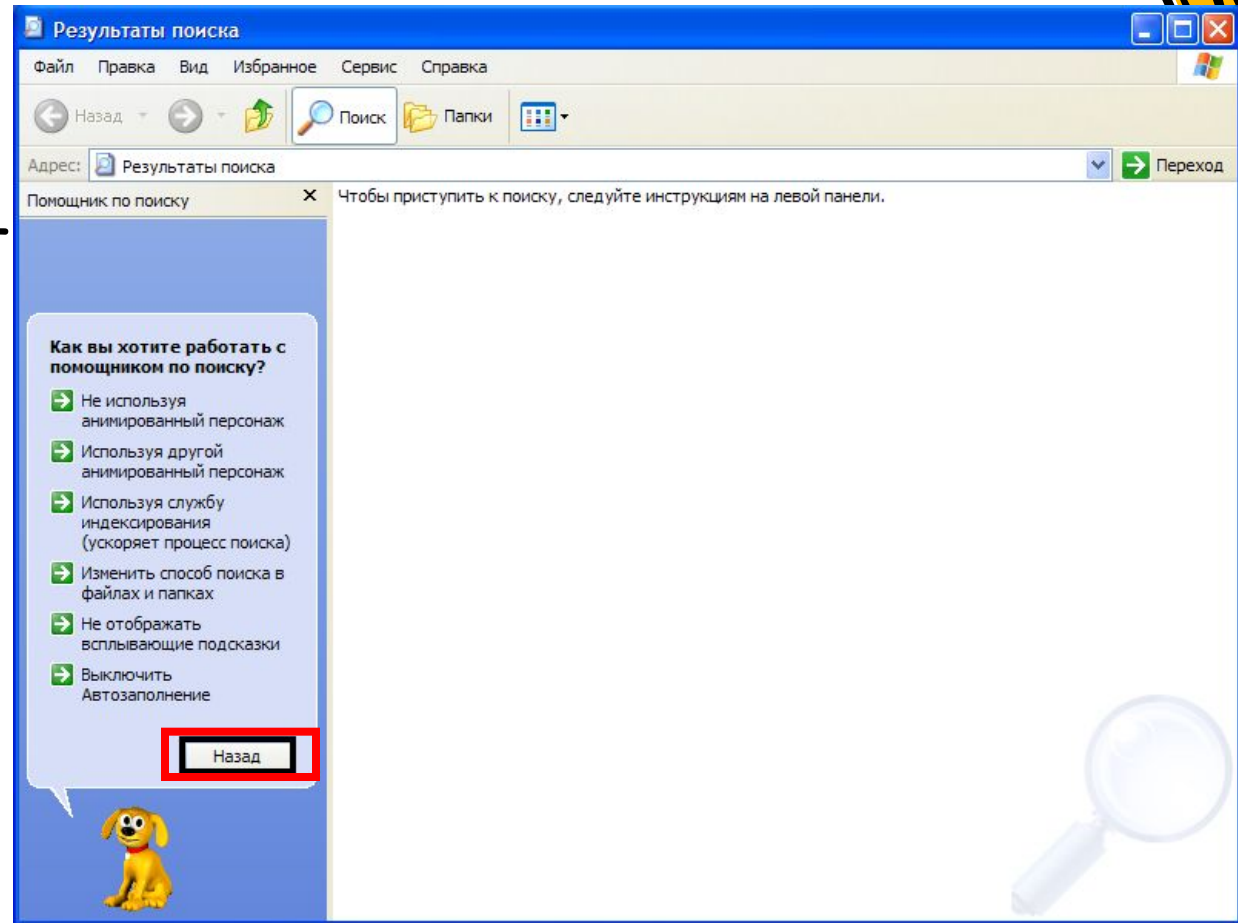
- Диалоговые панели могут включать в себя несколько «страниц», которые называются вкладками.



Диалоговая панель

# Командные кнопки

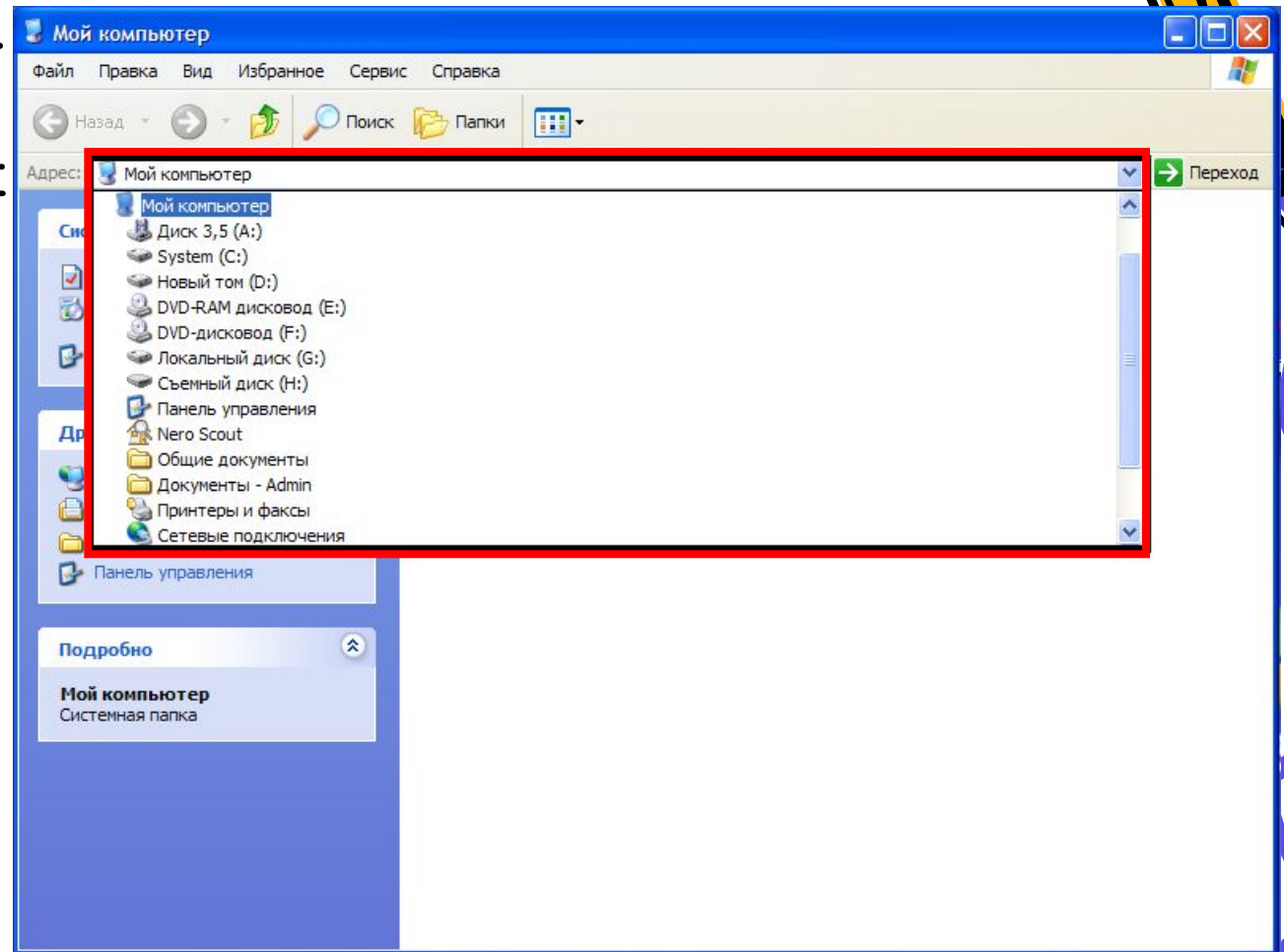
- Нажатие на кнопку (щелчок) обеспечивает выполнение того или иного действия, надпись на кнопке поясняет её значение.



Диалоговая  
панель

# Списки

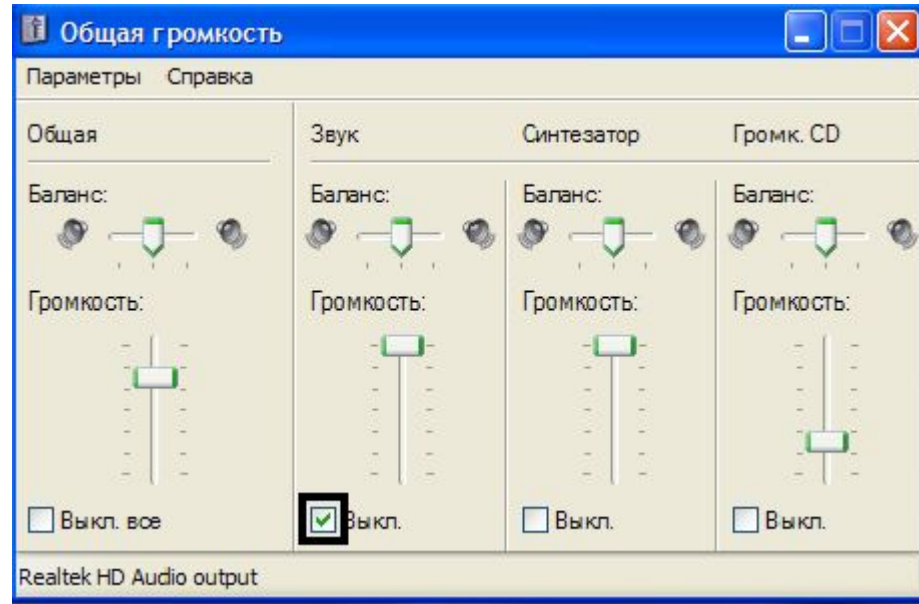
- Список представляет собой набор предлагаемых на выбор значений. Раскрывающийся список выглядит как текстовое поле, снабжённое кнопкой с направленной вниз стрелочкой.



Диалоговая  
панель

# Флажки

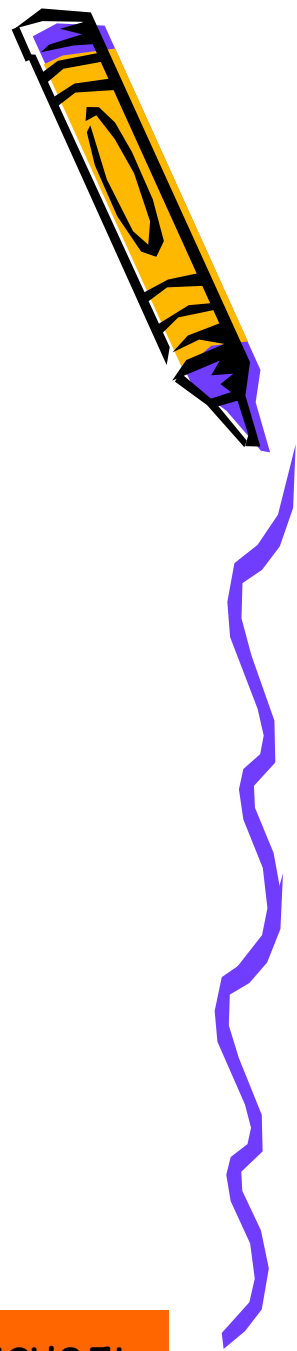
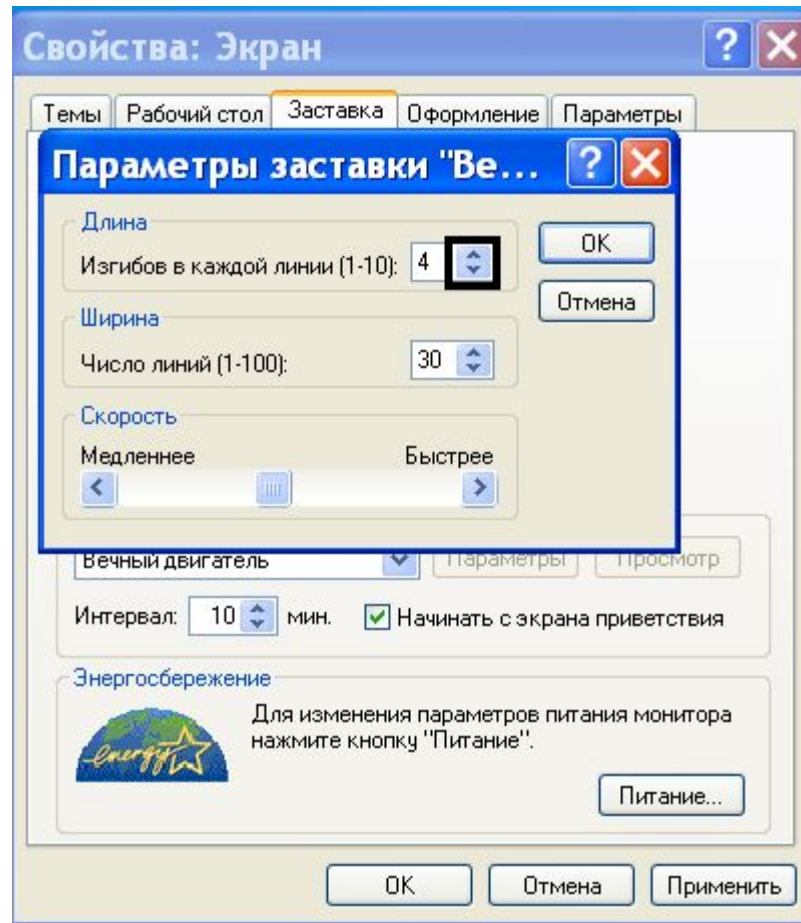
- Флажок обеспечивает присваивание какому-либо параметру определённого значения. Они могут располагаться, как группами, так и по одиночке. Флажок имеет форму квадратика; когда флажок установлен, в нём присутствует «галочка».



Диалоговая панель

# Счетчик

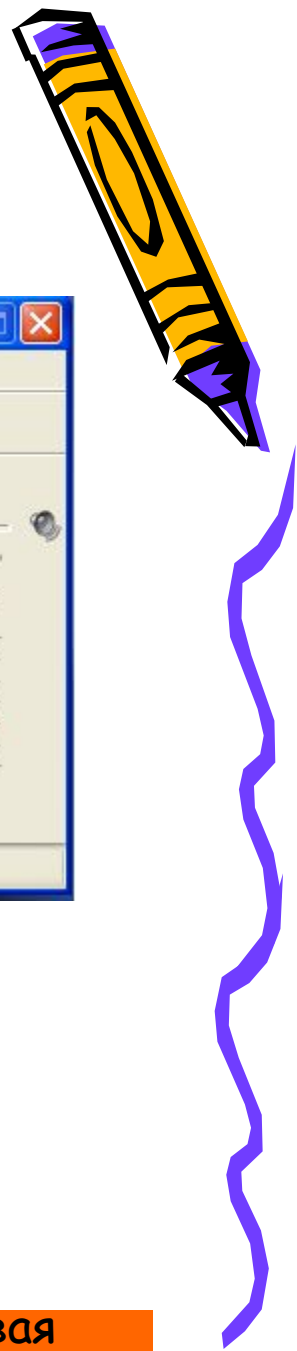
- Счётчик представляет собой пару стрелок, которые позволяют увеличивать или уменьшать значение в связанном с ними поле.



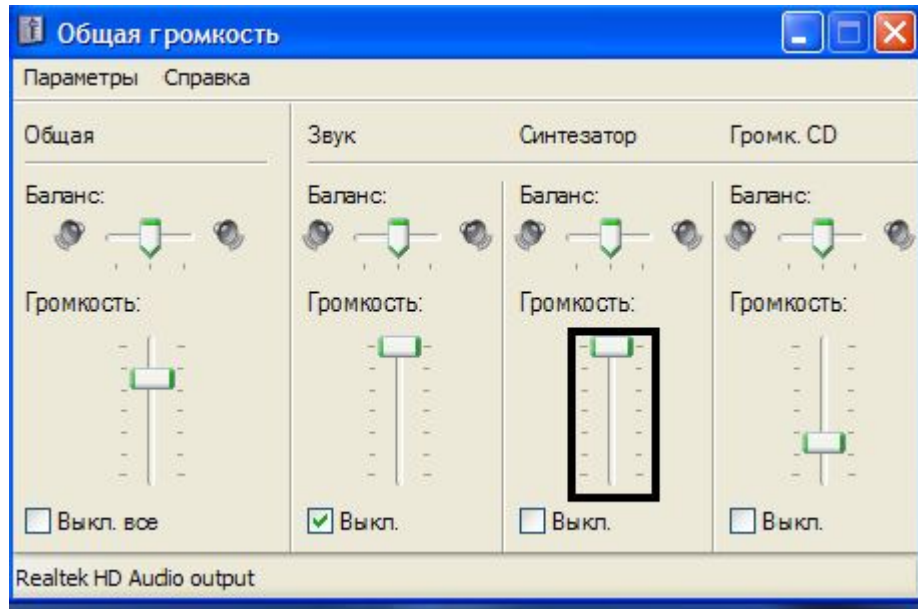
Диалоговая панель



# Ползунки



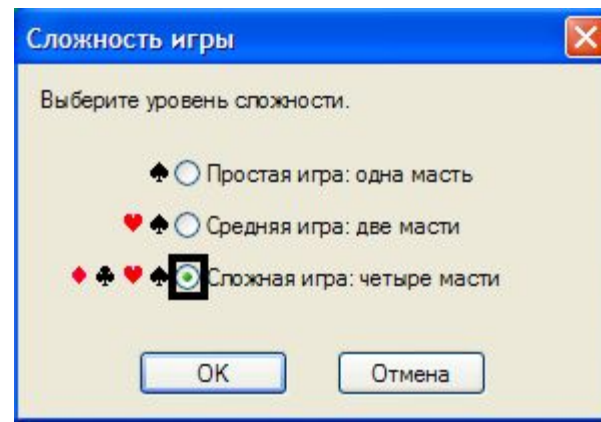
- Позволяют плавно изменять значение какого-либо параметра.



Диалоговая панель

# Переключатели

- Переключатели служат для выбора одного из взаимоисключающих вариантов, варианты выбора представлены в форме маленьких белых кружков. Выбранный вариант обозначается кружком с точкой внутри.

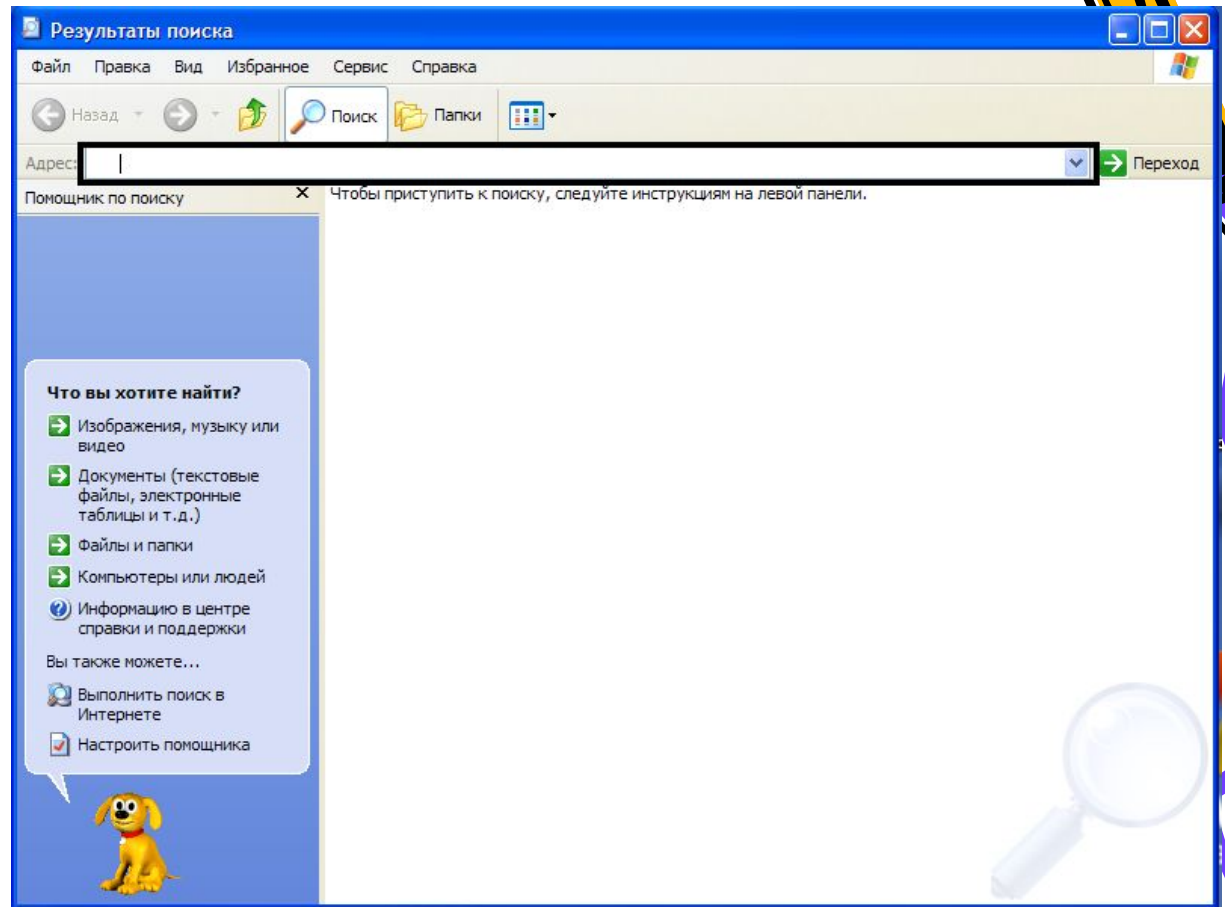


Диалоговая  
панель



# Текстовые поля

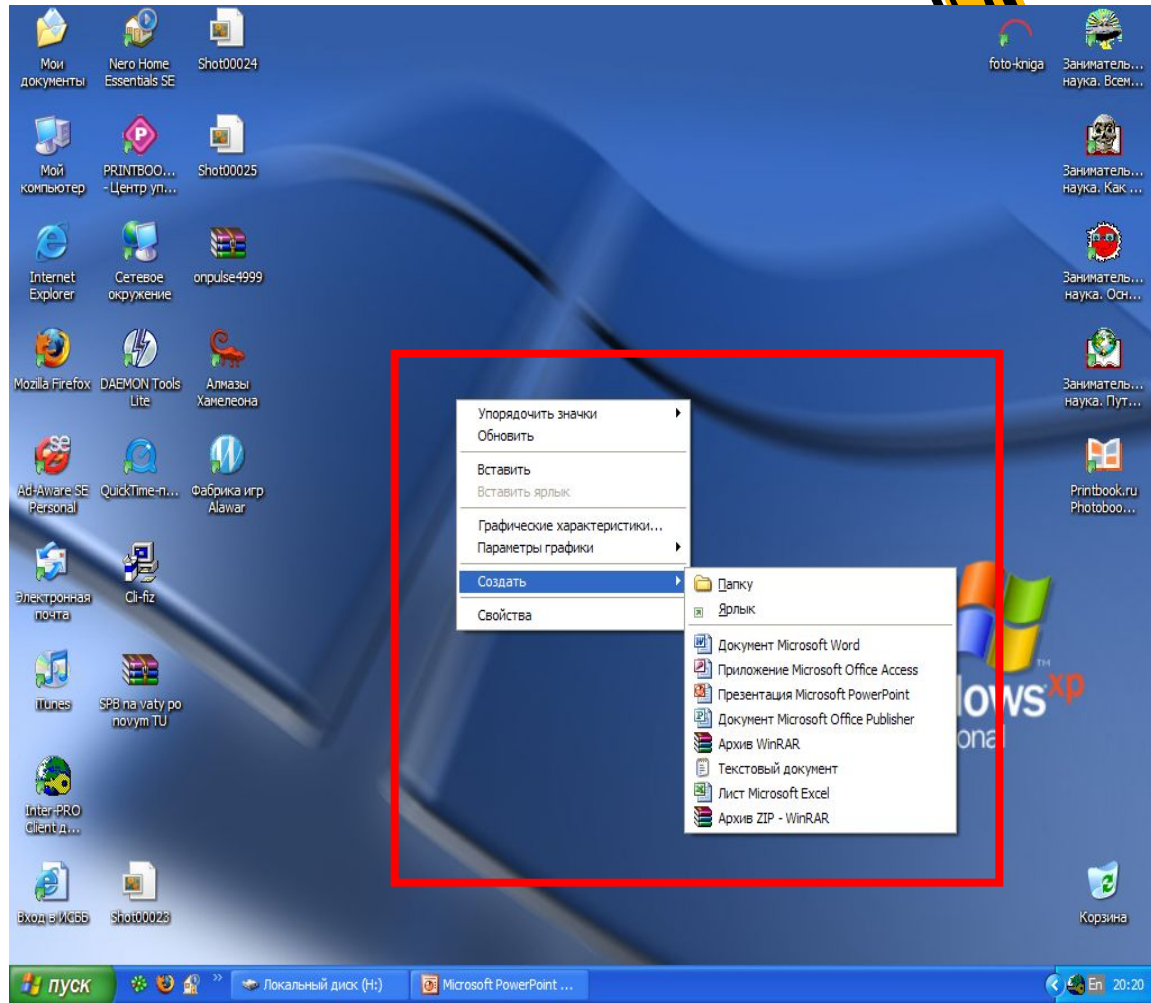
- Текстовое поле называется иногда полем редактирования и позволяет ввести какую-либо текстовую информацию.



Диалоговая панель

# Контекстное меню

- Объектно-ориентированный подход, используемый в операционной системе Windows, позволяет рассматривать диски, папки и файлы как объекты. Все эти объекты имеют определённые свойства, и над ними могут проводиться определённые операции.



Конец.  
Спасибо за  
внимание.

