



Опорные схемы и рисунки в помощь учащимся

**Автор: Маркова Светлана
Владимировна.**

Правила техники безопасности при работе на швейной машине

- **1. Перед началом работы»**
- Разложить на рабочем столе необходимые принадлежности в следующем порядке: те, которыми чаще пользуешься — справа, реже — слева от швейной машины.
- Убрать с платформы швейной машины все посторонние предметы.
- Волосы убрать под косынку.
- **2. Во время работы***
- Сидеть на всей поверхности стула, ноги всей ступнёй касаются пола.
- Не наклоняться близко к маховому колесу.
- Следить за правильным положением рук во время работы, не подносить их близко к игле.
- Не допускать попадания посторонних предметов в маховое колесо и *лишних* предметов на платформу машины.
- **3. По окончании работы убрать своё рабочее место.**

Безопасность труда.

(при работе с электрическим утюгом)

- 1. Утюг нужно ставить на специальную подставку с асбестовой прослойкой.
- Нужно не отвлекаться во время утюжки, не оставлять утюг включённым в сеть без присмотра.
- Не работать с утюгом, у которого оголены провода.
- После пользования утюгом, нужно выключить его из сети.
- Следить за исправностью электрического. При обнаружении неисправности, нужно немедленно отключить его от электросети.
- После окончания работы дать утюгу полностью охладиться, а затем шнур намотать на ручку.
- Хранить утюг нужно в вертикальном положении.

Безопасность труда.

(при работе с ножницами, иглками, булавками)

- Ножницы нужно класть справа, лезвия у них должны быть сомкнуты, кольцами к себе, чтобы при движении не уколоться об их острые концы.
- Нужно следить, чтобы ножницы не падали на пол. При падении они могут поранить тебя или твоего товарища. Кроме того, при падении у ножниц портятся лезвия.
- Передавать ножницы нужно кольцами вперёд и сомкнув их лезвия.
- Шить нужно с напёрстком, чтобы не уколоть палец.
- Не шить рисовой иглой, она плохо прокалывает ткань, оставляя на ней рисовчину и кроме того, может сломаться.
- Во время работы не вкалывать иглки и булавки в одежду, в стол или другие предметы, использовать специальную подушечку.
- Не перекусывать нитку зубами — можно испортить эмаль и поранить губы.
- Иголлки хранить в игольнице или подушечке.



СТИЛИ В ОДЕЖДЕ

- Классический
- Романтический
- Спортивный



Цветовое решение

- **Нюанс**

- **Контраст**

СИЛУЭТЫ

- Прямой
- Приталенный
- Полуприлегающий
- Трапеция

Элементы композиции одежды:

- Пропорции
- Силуэт
- Линии
- Материал
- Отделка
- Цвет



Назначение одежды

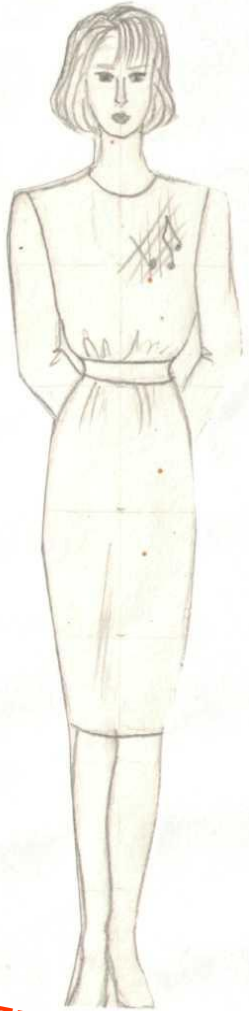
- Повседневная
- Нарядная
- Для домашнего отдыха



Принципы композиции одежды

- С учетом внешности
- С учетом назначения
- С учетом материала

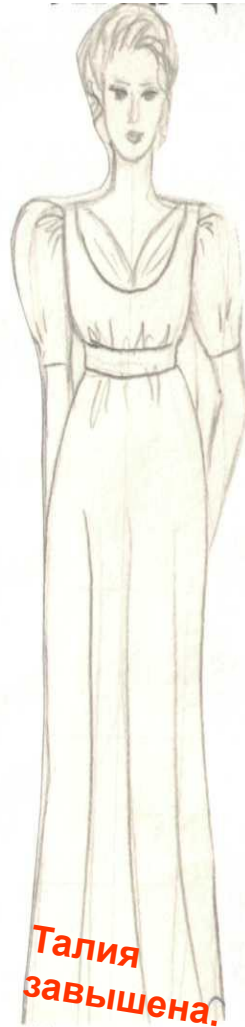
Выбор пропорций изделия



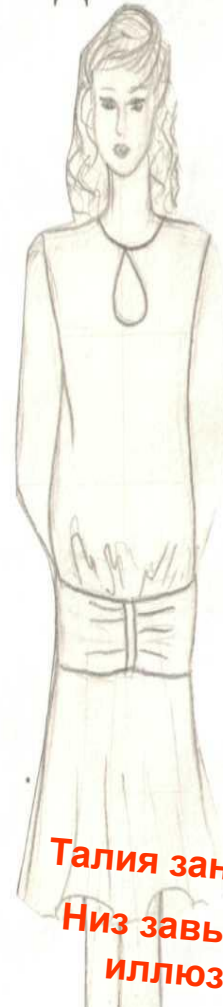
Иллюзия
отсутствует



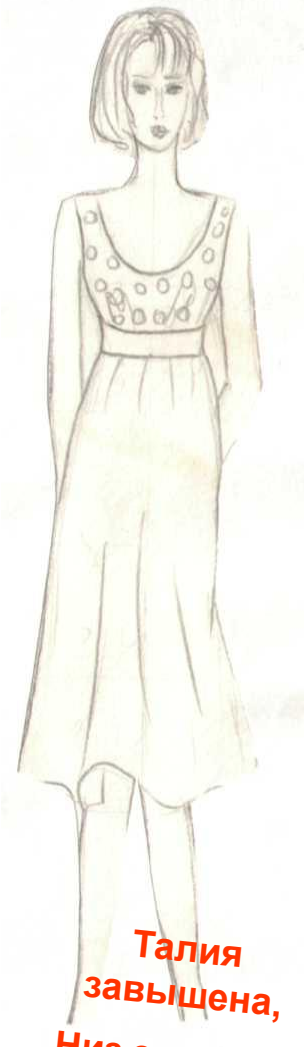
Талия занижена
Иллюзия
укорочения
Ног, уменьшения
роста



Талия
завышена.
Иллюзия
увеличения
Ног и роста

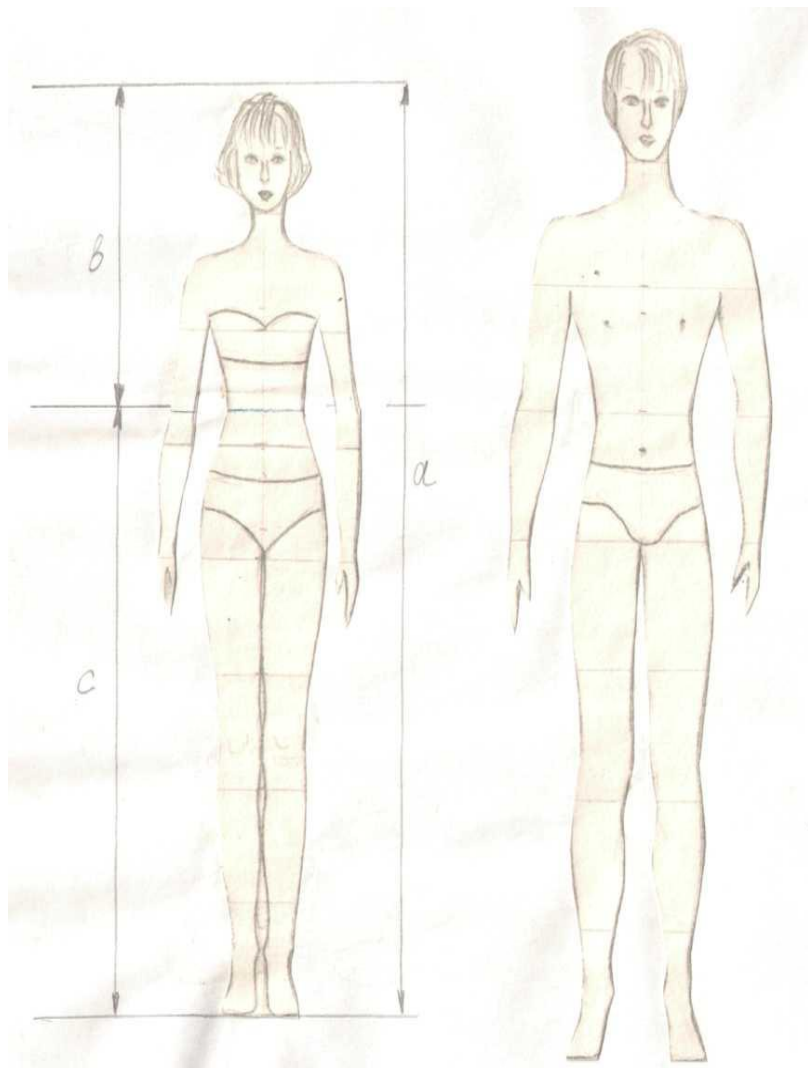


Талия занижена
Низ завышен-
иллюзия
Максимального
Уменьшения
роста



Талия
завышена,
Низ занижен-
максимальное
увеличение
роста

ИДЕАЛЬНАЯ ПРОПОРЦИЯ



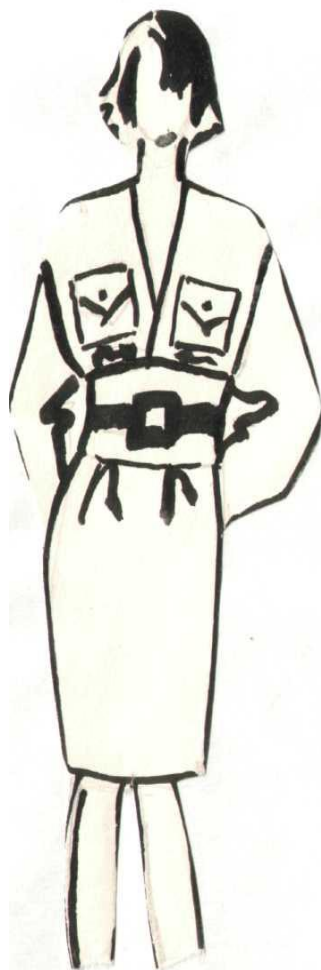
$$\frac{a}{c} = \frac{c}{b}$$

Идеальная пропорция называется каноном. Единица измерения канона – **модуль**.

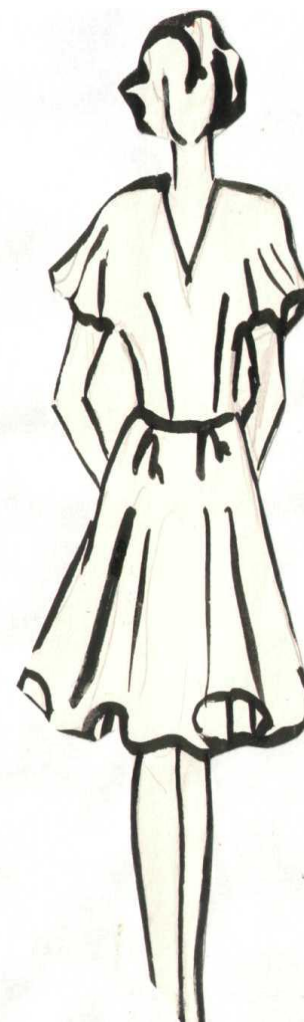
Выбор стиля



Классический



Спортивный

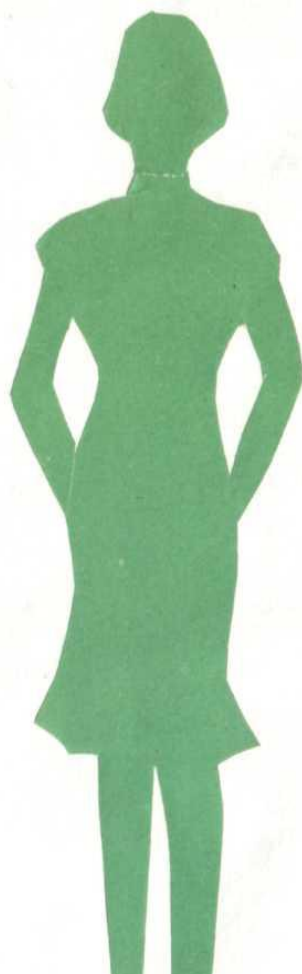


Романтический

Выбор силуэта



Полуприлегающий



Приталенный



Трапециевидный

Вариант использования конструктивных и декоративных линий.



ЛИНИИ



Дополнения. Выбор

Эс



Материал:

Драпируемость , складки , фалды



Отделки.

Отделки- бахрома из кожи по краю лацканов, по манжетам рукавов, по краю клапанов, отделочные строчки по краю лацканов, рельефам, манжетам, клапанам, по рельефам на юбке, пуговицы.

Декоративные детали:
клапаны карманов,
манжеты рукавов.



Образцы работ по теме: История костюма

Костюм первобытного общества



Костюм Древнего Египта.



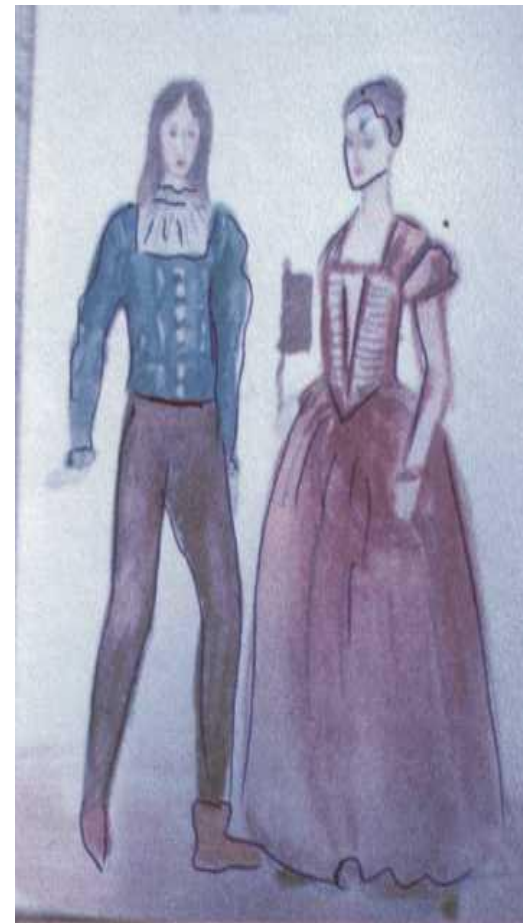
**Готический костюм
14 века**



**Готический костюм
15 века**



**Костюм
итальянского
Возрождения 15-16
век**



Испанский костюм
Маньеризм. 16 век



Костюм Древней
Греции



Костюм Древнего
Рима





Романский костюм

Костюм Византии



Французский
костюм 16 века



Английский костюм 16 века.

Немецкий костюм 16 века.



Первая половина 17 века. Франция





Первая половина
18 века .Франция

Франция эпохи
революции



Вторая
половина 18
века. Франция

Стиль модерн.

