

Детская комната

- длина 4 метра
- ширина 3 метра
- высота 3 метра

Используемые материалы

Пол : линолеум, ламинат, паркет

Потолок: краска, ламинированная плитка

Стены: обои, краска

Сколько вариантов обновлённой комнаты можно получить используя эти материалы ?

Линолеум

Сфера применения

Бытовой линолеум используют для настилки в кухнях, прихожих, и жилых комнатах. Кроме того, нередко бытовой линолеум применяют в образовательных и здравоохранительных учреждениях.

Преимущества

Бытовой линолеум долгие годы остается бессменным лидером среди напольных покрытий благодаря относительно невысокой стоимости, простоте в монтаже и уходе, огромному ассортименту расцветок и отличным гигиеническим качествам.

Бытовой линолеум привносит ощущение уюта сразу после настилки и имеет хорошие тепло и звукоизоляционные свойства.

Недостатки

По износостойкости, эстетичности и ряду других характеристик бытовой линолеум уступает более дорогостоящим видам напольных покрытий, таким как паркет, пробковое покрытие или керамическая плитка.

Ремонт пола



Страна производства: Россия

Общая толщина: 3,5 мм

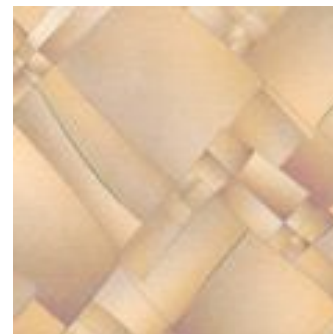
Толщина защитного слоя: 0,3 мм



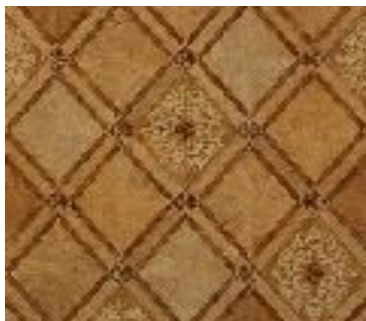
Bora



Canada



Colibri



Luara



Rondo



Venezia

Цены на линолеум

| Название | Ширина рулона | Цена за 1 кв. м. |
|----------|---------------|------------------|
| Bora | 3 м | 406 рублей |
| Canada | 4 м | 554 рубля |
| Colibri | 3 м | 380 рублей |
| Luara | 2м 50 см | 325 рублей |
| Rondo | 4 м | 495 рублей |
| Venezia | 3 м | 412 рублей |

Задание

Выберите линолеум в соответствии с размерами комнаты. Рассчитайте цену приобретённого линолеума.

Покраска потолка



Краска предназначена для отделочных работ внутри помещения. Работы проводят по бетону, кирпичу, штукатурке, дереву, ДВП, ДСП, оштукатуренным или ранее окрашенным поверхностям.

Расход: 150 г на кв. м при однослойном покрытии.

| Производитель | Название | Цена 1 банки (1 кг) |
|---------------|--|---------------------|
| Екатеринбург | Краска акриловая | 14 рублей |
| Пермь | Краска акриловая ВД Slavden для потолков | 21 рубль |
| Казань | Краска акриловая «Белоснежка» | 25 рублей |

Задание

Сколько банок краски необходимо для трёхкратной покраски потолка ?

Задание

Сколько рулонов обоев необходимо для оклейки комнаты ? В комнате имеется дверной проём площадью – 16000 кв.см и оконный проём площадью 3000 кв.см.

Рулон имеет длину 10 м и ширину 1 м.



Задание

Сколько вариантов в порядке
рассаживания
гостей и мастеров за нашим столом ?