







***ЗОЛОТАЯ КОЛЛЕКЦИЯ***

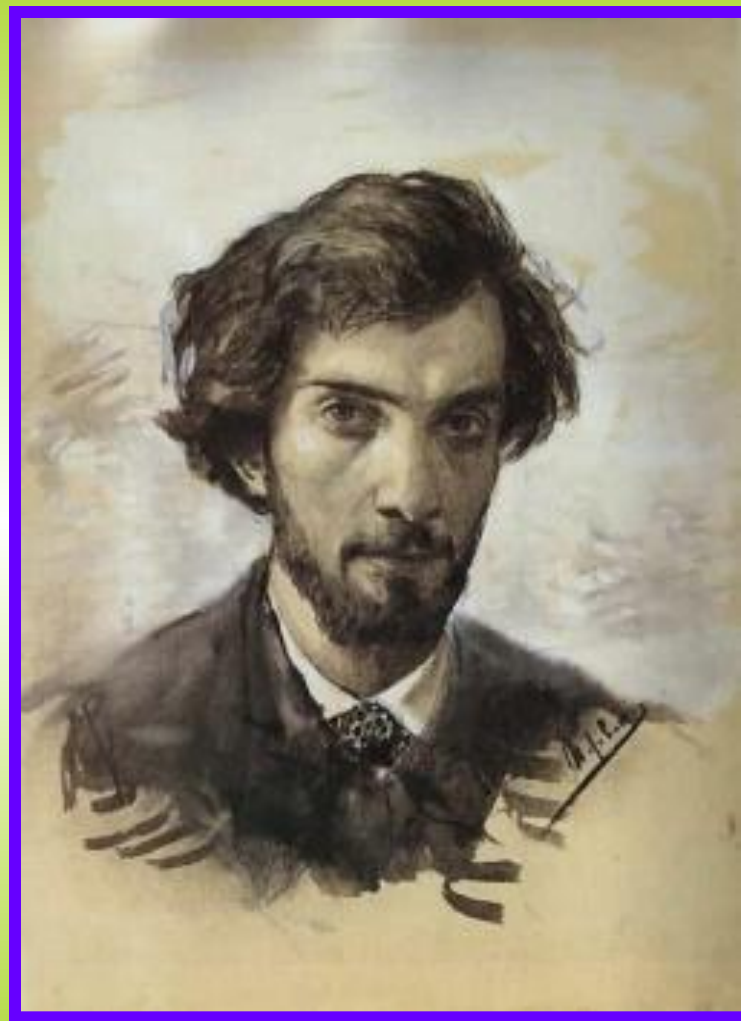
# Левитан Исаак Ильич

С природой одною  
он жизнью дышал:

Ручья разумел  
лепетанье,

И говор древесных  
листов понимал,

И чувствовал трав  
прозябанье.





# Левитан Исаак Ильич

ЛЕВИТАН Исаак Ильич (1860-1900) – русский живописец, рисовальщик, пейзажист. Учился в Московском училище живописи, ваяния и зодчества (1873-1885). Левитан – крупнейший русский пейзажист–лирик конца XIX в., мастер эмоционально насыщенного «пейзажа–настроения».

Его таланту свойственны редкостная эмоциональная «светочувствительность», чуткость к движению, неуловимым изменениям в жизни природы. Имя Левитана давно стало символичным, а творчество – наиболее законченным и совершенным воплощением идеи русского лирического пейзажа...



**И. И. Левитан «Золотая осень»**



**И. И. Левитан «Октябрь»**



**И. И. Левитан «Осень»**

# И.И. Левитан «Золотая осень»





**Исаак Израелевич  
Бродский**



**«Опавшие листья»**



# ПОЭТИЧЕСКАЯ СТРАНИЧКА





**ЧАЙКОВСКИЙ**

**Петр Ильич (1840 – 1893)**



## **ВИВАЛЬДИ, АНТОНИО (Vivaldi, Antonio) (1678-1741)**



Итальянский композитор и скрипач; широкой известностью пользуются его виртуозные и мелодичные концерты. Родился в Венеции 4 марта 1678. Первым учителем Вивальди был его отец, скрипач собора св. Марка. В 1703 Вивальди принял сан священника, с 1704 по 1740 был директором музыки в Ospedale della Pietà в Венеции - доме призрения сирот, который славился как лучшая в городе музыкальная школа для девочек. В Венеции главной его обязанностью было сочинение музыки, и он сочинял с редкой легкостью и быстротой. В огромном наследии Вивальди - множество опер, а также духовных сочинений. Однако как современники, так и следующие поколения выше всего ставили инструментальные сочинения Вивальди, прежде всего концерты. В 1740 Вивальди уехал из Венеции в Вену, где скончался 28 июля 1741.

Партитура концерта  
из



**АНТОНИО ВИВАЛЬДИ**



Партитура концерта  
из цикла «Времена года»  
Вивальди

A photograph of an autumn forest. The ground is covered with fallen yellow and brown leaves, interspersed with green grass. In the background, several trees with dark trunks and sparse, yellowing foliage stand against a bright, overcast sky. The text "ДОМОДЕДОВСКАЯ" and "О С Е Н Ь" is overlaid in the center in a red, outlined, sans-serif font.

ДОМОДЕДОВСКАЯ  
О С Е Н Ь





1941







**БЛАГОДАРЮ  
ЗА УРОК**