

Гиперссыл ки

на *WEB* -
страницах



Фундаментальное свойство
гипертекста состоит в том, что он
позволяет связывать документы
гиперссылками.

Гиперссылками принято называть интерактивный элемент (объект) web-страницы, при нажатии на который происходит мгновенный переход либо на новую (другую) web-страницу, либо на *закладку* внутри данной страницы, либо на приложение - почтовый клиент по - умолчанию, зарегистрированный в системе пользователя, либо на какой-то файл (причем, файл может быть расположен как на локальном компьютере, так и на удаленном сервере, например в Интернете или в локальной вычислительной сети).

С помощью гиперссылок можно перейти:

- на другой HTML-документ;
- на любой другой документ;
- на определенное место внутри текущего или какого-либо другого документа;

Документы превращаются в точки пересечения нитей информационной паутины и становятся понятным название **«Всемирная паутина»**

Гиперссылка состоит из видимой части (объект, на котором можно сделать клик мышью) и адреса, куда эта ссылка уводит после клика (иногда его называют «якорем»).

Гиперссылки создаются с помощью контейнера

**<a> ... **

Тэг <a>...

Без атрибутов этот контейнер никак на отображение текста внутри него не влияет, смысла как такового не имеет и не используется.

Основными атрибутами тега

`<a> ... ` являются:

• **href = "URL"** – адрес перехода.

Как задавать адрес?

`Перейти на вторую страницу `



1) переход к документу, расположенному в той же папке, что и документ-источник.

1.html

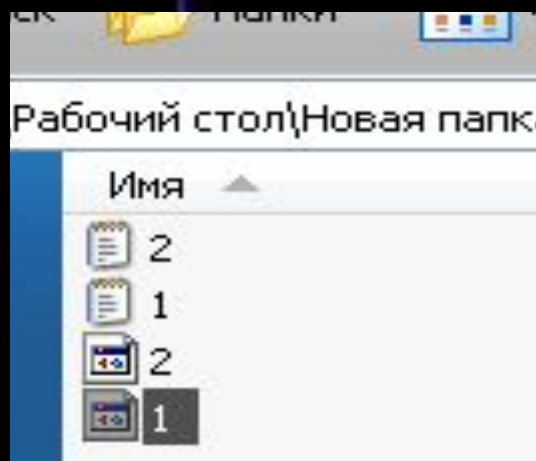
```
<html>
...
<a href="2.html">
Перейти на вторую
станицу</a>
...
</html>
```

2.html

```
<html>
...
</html>
```

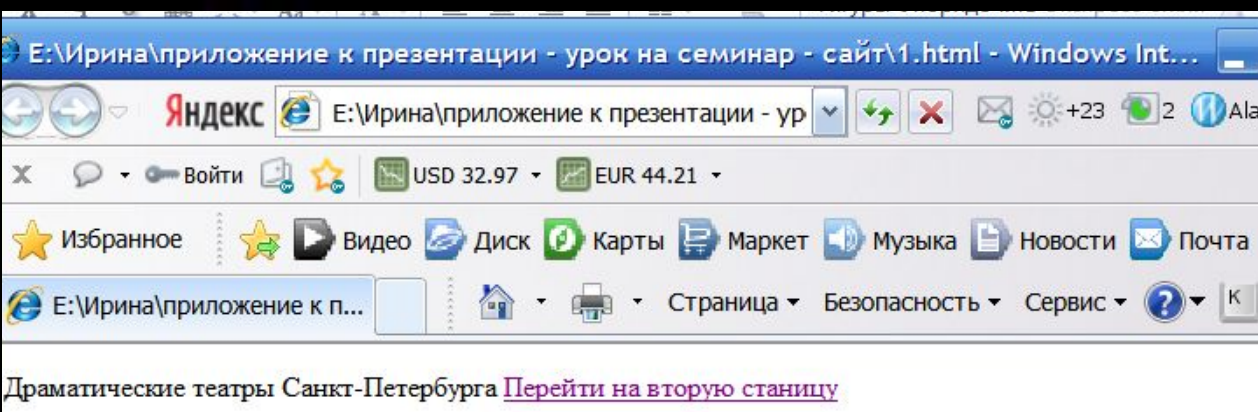
переход к документу, расположенному в той же папке, что и документ-источник.

Например:

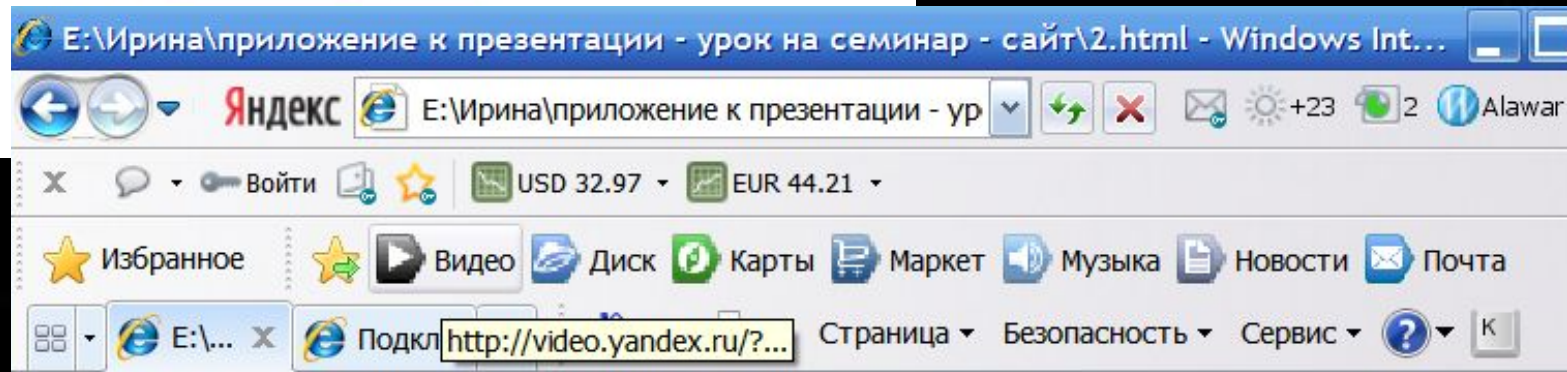


```
1 - Блокнот
Файл  Правка  Формат  Вид  Справка
<HTML>
<HEAD>
</HEAD>
<BODY>
Драматические театры Санкт-Петербурга
<a href="2.html"> Перейти на вторую станицу </a>
</BODY>
</HTML>
|
```

```
2 - Блокнот
Файл  Правка  Формат  Вид  Справка
<HTML>
<HEAD>
</HEAD>
<BODY BGCOLOR=BLUE TEXT=YELLOW >
<P ALIGN=CENTER>
<FONT SIZE=5 COLOR=RED>
<B>Драматические театры</B> <BR>
<I>Санкт-Петербурга</I>
</FONT>
</P>
<P ALIGN=LEFT>
<H1>драматический театр им.Комиссаржевской</H1>
<H2>Малый драматический театр «Европа»</H2>
<H3>драматический театр на Литейном</H3>
<H4>большой драматический им.Товстоногова</H4>
</P>
</BODY>
</HTML>
```

ПОЛУЧИМ:



**Драматические театры
Санкт-Петербурга**

Драматический театр им.Комиссаржевской

Малый драматический театр «Европа»

Драматический театр на Литейном

Большой драматический им.Товстоногова

Если указателей гиперссылок несколько, то необходимо их разделить пробелами (** **) или поставить после каждой переход на новую строку (**br**)

```
<P ALIGN="CENTER">
```

```
<A HREF="software.html">Программы</A> &nbsp;
```

```
<A HREF="glossary.html">Словарь</A> &nbsp;
```

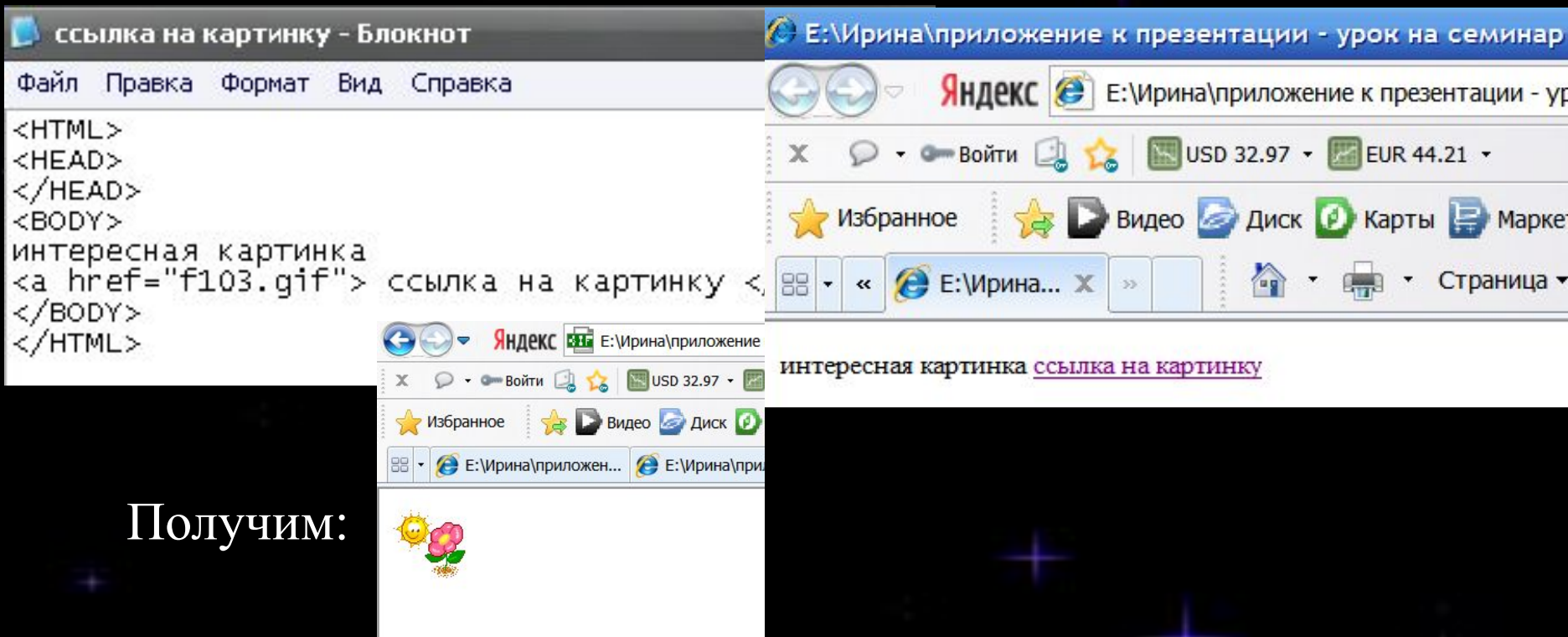
```
<A HREF="hardware.html">Комплектующие</A>
```

```
&nbsp;
```

```
<A HREF="anketa.html">Анкета</A>
```

```
</P>
```

Ссылки модно делать практически на все. Вот пример ссылки на **2) картинку**:



The image shows a Notepad window on the left and a browser window on the right. The Notepad window is titled "ссылка на картинку - Блокнот" and contains the following HTML code:

```
<HTML>
<HEAD>
</HEAD>
<BODY>
интересная картинка
<a href="f103.gif"> ссылка на картинку </a>
</BODY>
</HTML>
```

The browser window is titled "Е:\Ирина\приложение к презентации - урок на семинар" and shows the rendered page. The text "интересная картинка" is followed by a purple underlined link "ссылка на картинку". Below the link, a small GIF image of a sun and a flower is displayed.

Получим:

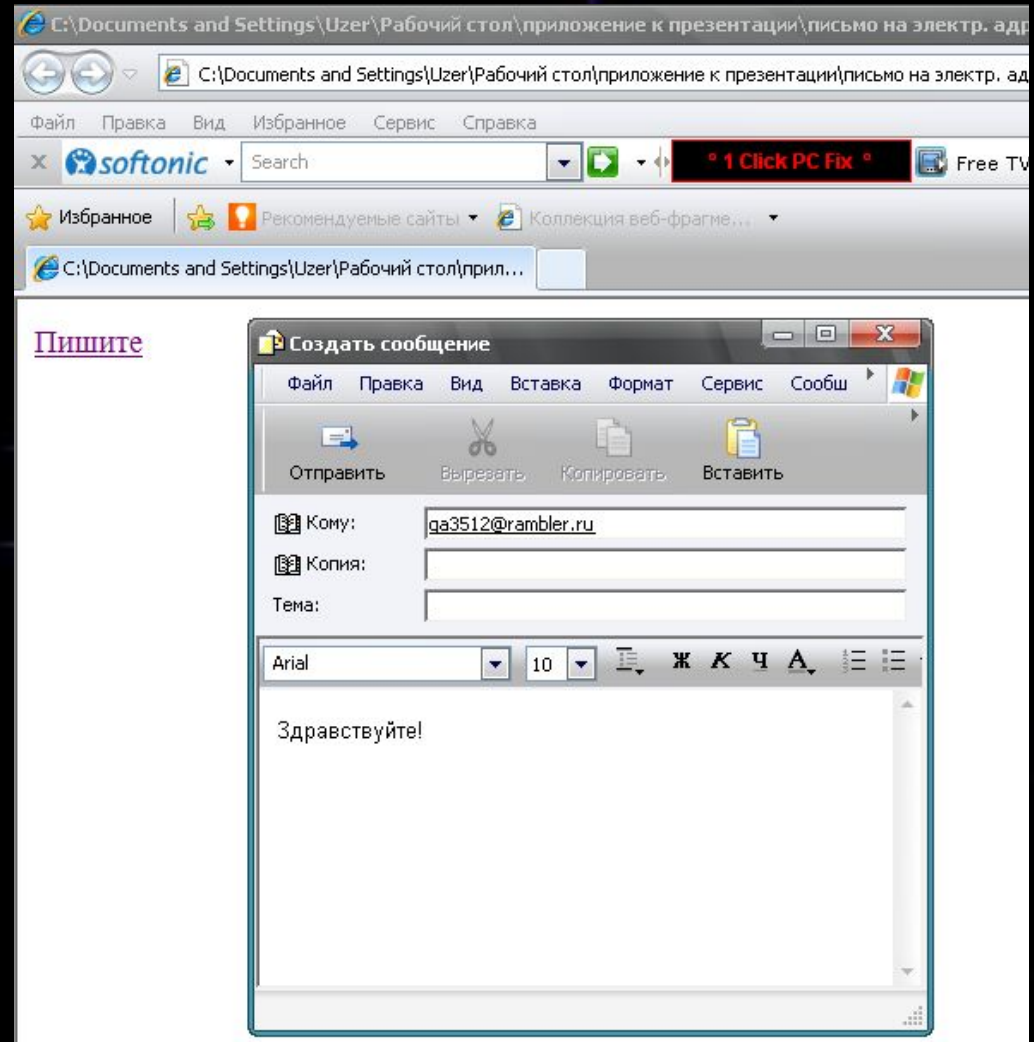
А если картинка помещена в другую папку, то следует **указать имя этой папки**:

3) **``**
ссылка на картинку **``**

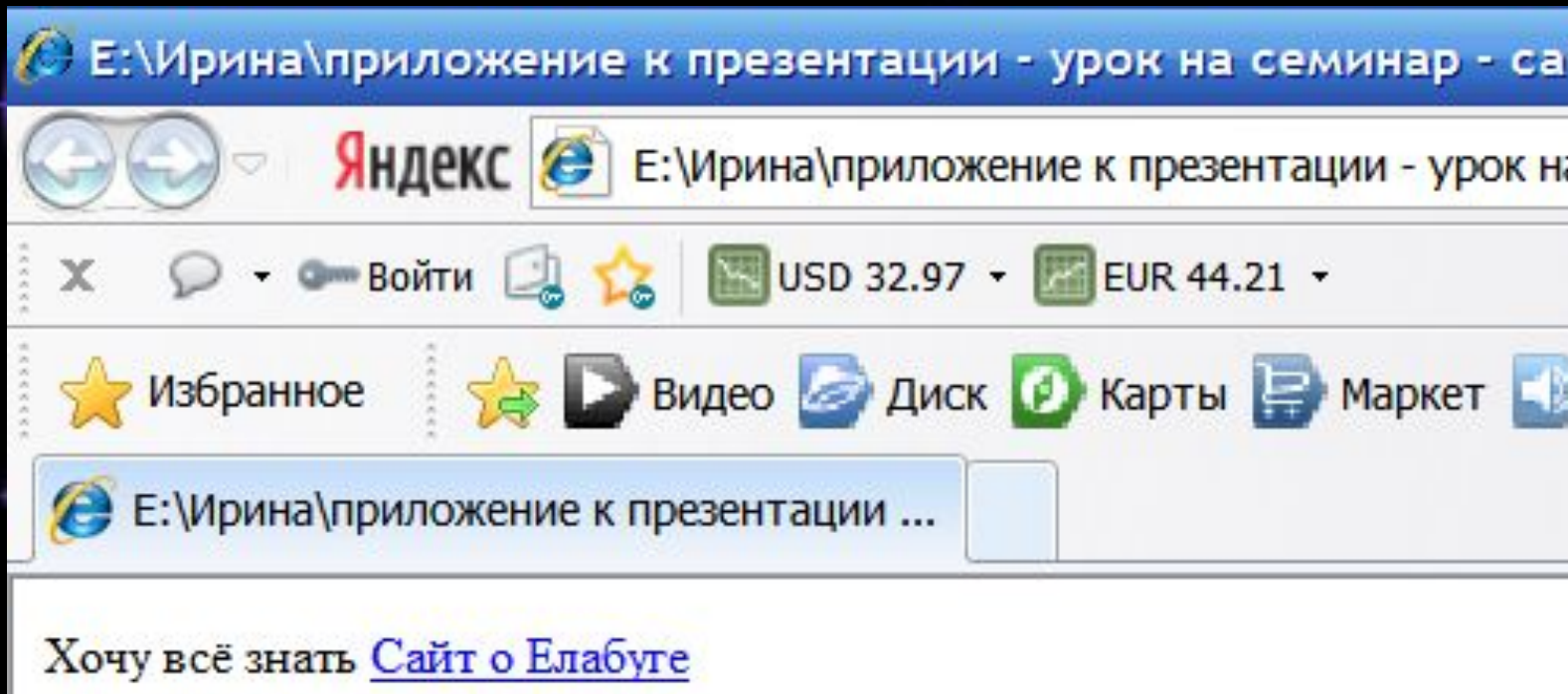
4)

Пишите

Щелчок на такой гиперссылке вызывает загрузку почтовой программы с уже заполненным полем адреса электронной почты. Гиперссылкой является слово «Пишите»



5) `` Сайт о Елабуге ``



Переход к документу, который находится в Интернете по указанному адресу. Web-страница откроется в отдельном окне. Если не использовать атрибут **target="_blank"**, то откроется в том же окне. Гиперссылкой является фраза «Сайт о Елабуге»

Главная - Elabuga.ru - информационно-развлекательный портал - Windows Internet Explorer

Яндекс http://elabuga.ru/ +23 1

2 Войти USD 32.97 EUR 44.21

Избранное Видео Диск Карты Маркет Музыка Новости Почта Словари Яндекс

E:\Ирина\приложен... Главная - Elabug... x Страница Безопасность Сервис

ELABUGA.RU Войти на сайт [Зарегистрироваться](#)

Главная **Новости** Справочник Гостям города Объявления Отдых Общение

Новости

13 Августа 2012 / [Происшествия](#)

Более 2 кг запрятанной маковой соломы нашли наркополицейские в Елабуге

Более 2 кг запрятанной маковой соломы нашли наркополицейские в Елабуге

Россия • Елабуга

малообл.
+24
Ночью +13
Завтра +27

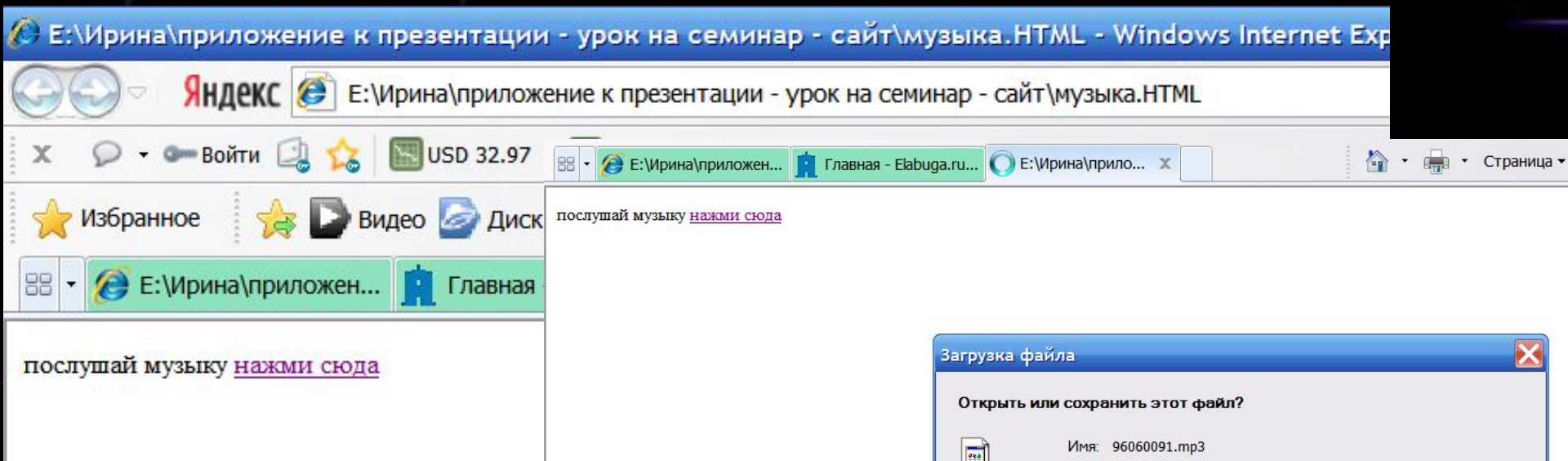
ПОДАРИ СЕБЕ
Островки

9 Августа 2012 / [Культура](#)

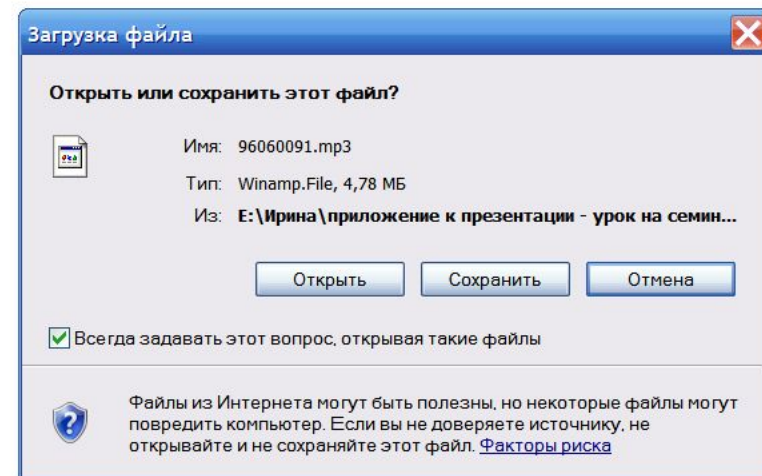
На сайте Elabuga.ru теперь доступны онлайн игры

6) `` нажми сюда ``

Щелчок на такой гиперссылке вызывает **загрузку** плеера и **запуск звукового файла**. Гиперссылкой является слово «**нажми сюда**»



Откроется окно:



А в блокноте программа на HTML – коде выглядит так:

file:///E:/Ирина/приложение%20к%20презентации%20-%20ур

Файл Правка Формат

```
1 <HTML>
2 <HEAD>
3 </HEAD>
4 <BODY>
5 послушай музыку
6 <a href="96060091.mp3">нажми сюда </a>
7 </BODY>
8 </HTML>
9
```

И при нажатии на гиперссылку мы услышим: 

7) <P> Вы можете
 скачать себе
текстовый вариант этой страницы </P>

С помощью атрибутов в тэге **body**

МОЖНО ИЗМЕНИТЬ:

alink - цвет текста активной ссылки

alink="#FF0000"

vlink - цвет текста просмотренной ссылки

vlink="#FF00FF"

Итоги урока:

- познакомились с понятием гиперссылка **на WEB – страницах;**
- узнали, как можно связывать документы гиперссылками;
- узнали, какие адреса можно задавать в теге `<a> ... `

**Спасибо
за
внимание!**