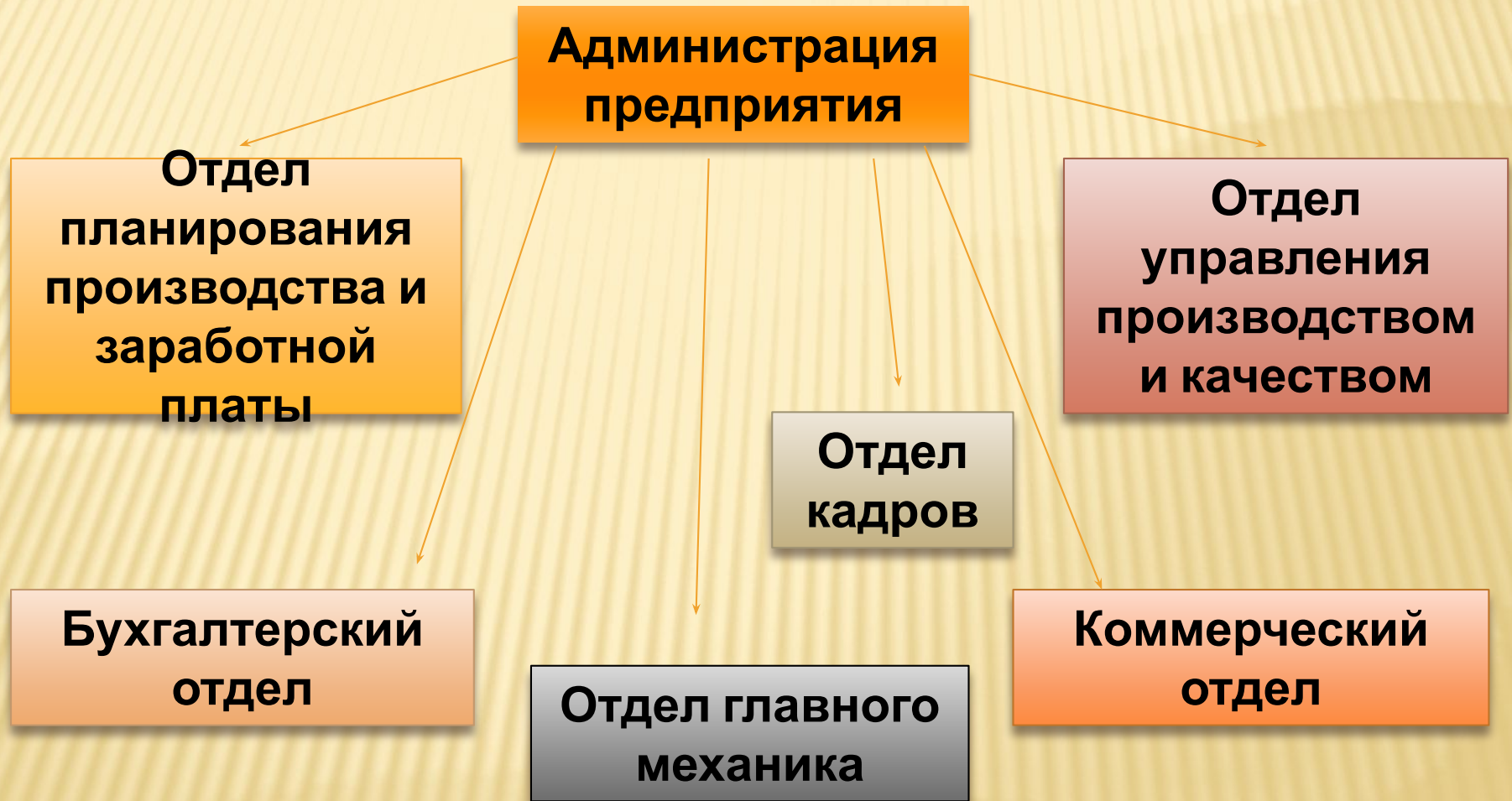




НА КАКИХ ПРЕДПРИЯТИЯХ ИЗГОТАВЛИВАЮТ ШВЕЙНЫЕ ИЗДЕЛИЯ?



КАКИЕ ПОДРАЗДЕЛЕНИЯ ВХОДЯТ В СОСТАВ АДМИНИСТРАТИВНО-ХОЗЯЙСТВЕННОГО УПРАВЛЕНИЯ ШВЕЙНОЙ ФАБРИКОЙ?



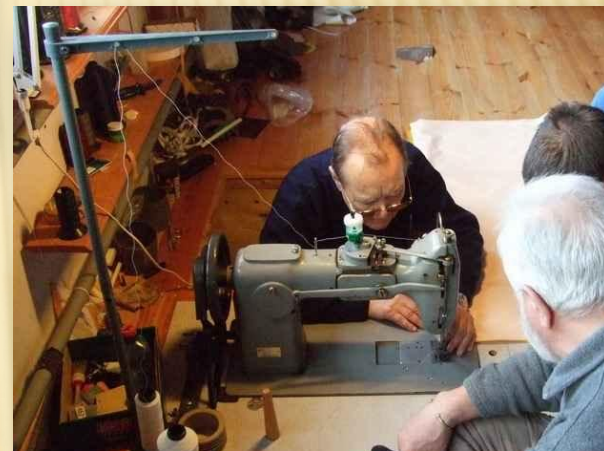
НАЗОВИТЕ ЦЕХА КОТОРЫЕ
ВЫ ВИДИТЕ НА
ИЗОБРАЖЕНИЯХ



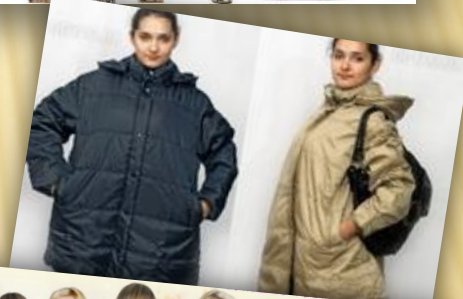
ОБОРУДОВАНИЕ КАКИХ ЦЕХОВ ВЫ ЗДЕСЬ ВИДИТЕ, НАЗОВИТЕ ЕГО?



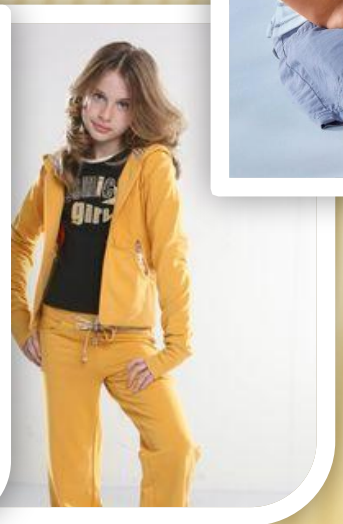
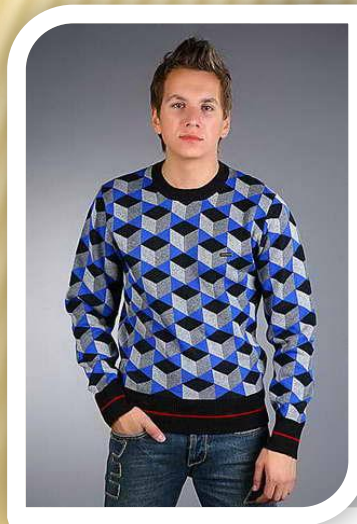
ЛЮДИ КАКИХ ПРОФЕССИЙ ТРУДЯТСЯ В ЦЕХАХ ШВЕЙНОЙ ФАБРИКИ?



КАКИЕ ВИДЫ ШВЕЙНЫХ ИЗДЕЛИЙ ВЫПУСКАЮТ ШВЕЙНЫЕ ПРЕДПРИЯТИЯ?



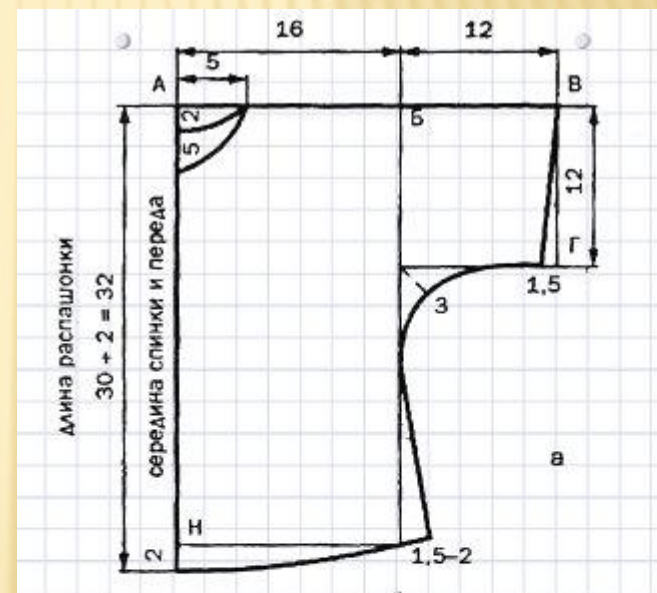
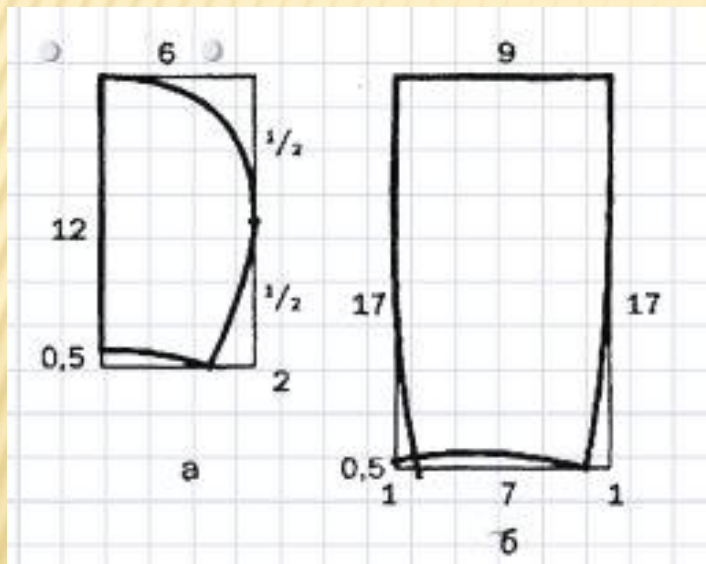
НА КАКИЕ ГРУППЫ ДЕЛИТСЯ ДЕТСКАЯ ОДЕЖДА?







ВЫКРОЙКИ ЧЕПЧИКА И РАСПАШОНКИ



ПРОИЗВОДСТВЕННО-ТЕХНОЛОГИЧЕСКИЙ ПРОЦЕСС ПОШИВА КОМПЛЕКТА ДЛЯ НОВОРОЖДЕННОГО



1.Раскроить изделие

2. ОБРАБОТАТЬ СРЕЗ РУКАВА РАСПАШОНКИ НА КРАЕОБМЕТОЧНОЙ МАШИНЕ



3. СТАЧАТЬ БОКОВЫЕ СРЕЗЫ РАСПАШОНКИ



4. ОБРАБОТАТЬ БОКОВЫЕ СРЕЗЫ РАСПАШОНКИ НА КРАЕОБМЕТОЧНОЙ МАШИНЕ



4. ОБРАБОТАТЬ НИЖНИЙ И СРЕДНИЕ СРЕЗЫ РАСПАШОНКИ НА КРАЕОБМЕТОЧНОЙ МАШИНЕ



ОТУТЮЖИТЬ ГОТОВОЕ ИЗДЕЛИЕ



1. СОЕДИНИТЬ ДЕТАЛИ ЧЕПЧИКА СТАЧНЫМ ШВОМ



2. ОБРАБОТАТЬ СРЕЗЫ ЧЕПЧИКА НА КРАЕОБМЕТОЧНОЙ МАШИНЕ



3. ОБРАБОТАТЬ ПЕРЕДНИЙ СРЕЗ ЧЕПЧИКА НА КРАЕОБМЕТОЧНОЙ МАШИНЕ



ОТУТЮЖИТЬ ГОТОВОЕ ИЗДЕЛИЕ



4. ОКАНТОВАТЬ НИЖНИЙ СРЕЗ ЧЕПЧИКА С ОБРАЗОВАНИЕМ ЗАВЯЗОК



ПРАВИЛА ТЕХНИКИ БЕЗОПАСНОСТИ ПРИ РАБОТЕ НА ШВЕЙНОЙ МАШИНЕ С ЭЛЕКТРОПРИВОДОМ

1. За швейной машиной надо сидеть....., слегка наклонив голову вперед; ноги должны стоять на, правая немного впереди левой; руки должны во время работы лежать намашины (на изделии), правая впереди левой, под рукавом машины.
2. Волосы следует убрать под
3. Перед работой убрать с платформы машины посторонние предметы:....., проверить, прочно ли закреплена и лапка.
4. Прежде чем стачивать изделие проверить, не осталось ли в изделии, иглы
5. Во время работы не близко к движущимся частям машины.
6. Не держать вблизи лапки и движущейся иглы.
Утолщенные места прошивать на оборотах.

ВОТ ЧТО У ВАС ДОЛЖНО
ПОЛУЧИТЬСЯ

