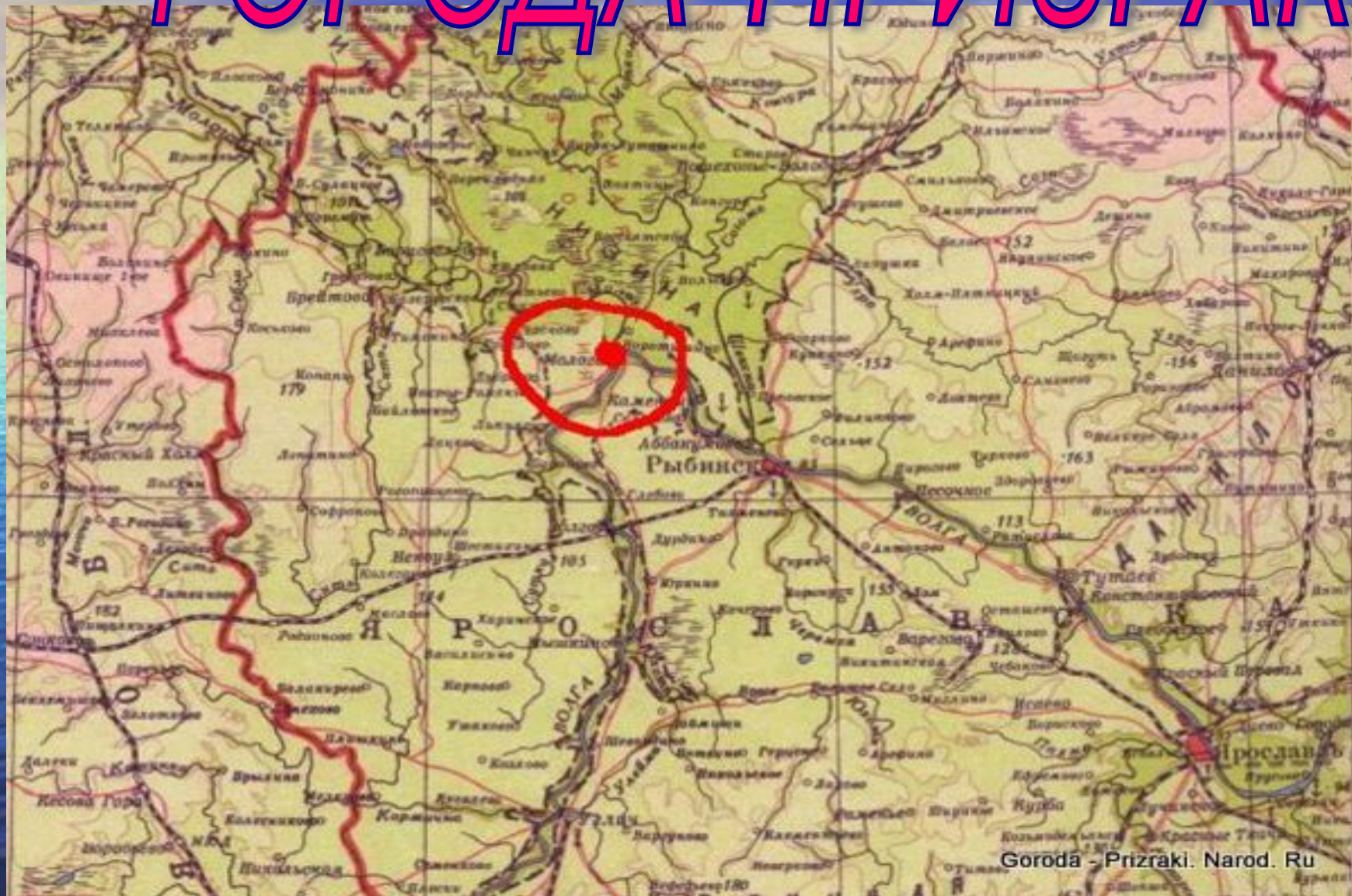


ГОРОДА ПРИЗРАКИ



РУССКАЯ АНТАРИДА



**Раньше я думала, что Рыбинское водохранилище – это море.
То, что теперь является дном, когда то было процветающим
городом. Этот город назывался Молога.**



Город находился на довольно значительной и ровной возвышенности и тянулся по правому берегу реки Мологи и по левому берегу реки Волги.

*Карта г. Мологи. Территория Великого Новгорода.
(С атласа Мунга. 1850 г.)*



Молога находилась в 32 км от Рыбинска и в 120 км от Ярославля.



В конце 1760-х годов Молога относилась к Угличской провинции Московской губернии, имела ратушу, разделялась на три посада.



г. Молога. Прибытіе вечернихъ пароходовъ.

Город получил в 1777 году статус уездного города Мологского уезда, и тогда же был причислен к Ярославской губернии.



28 мая 1864 года случился страшный пожар, уничтоживший дотла самую лучшую и большую часть города.



В конце XIX века Молога представляла собой небольшой узенький длинный город.



В 1895 году в городе было 11 заводов. Функционировали также казначейство, банк, телеграф, почта, кинематограф.



В городе располагались Афанасьевский монастырь, главной реликвией которого была чудотворная икона Тихвинской Божией Матери начала XIV века.



Несколько церквей:

Вознесенская приходская церковь, построенная в 1756 году;
Церковь в селении Горькая Соль, построенная в 1828 году,



Всехсвятская кладбищенская церковь, построенная в 1805 году, с двумя престоломи – во имя всех Святых и Иоанна Предтечи.



Воскресенский собор был построен в 1767 году, колокольня которого выполнена из трёх убывающих восьмериков.

г. Молога. Воскресенский собор



Так же в городе были земская больница, лечебница для
приходящих больных; частная глазная лечебница.
Имелись 3 библиотеки и 9 учебных заведений.



Goroda - Prizraki. Narod. Ru



12. г. Молога.

Родильный приютъ.
Goroda - Prizraki. Narod. Ru

Для прогулок на берегу Волги был устроен небольшой общественный сад.



Г. Молога. Пруд и беседка в бывш. Воспит-ном парке

Goroda - Prizraki. Narod. Ru

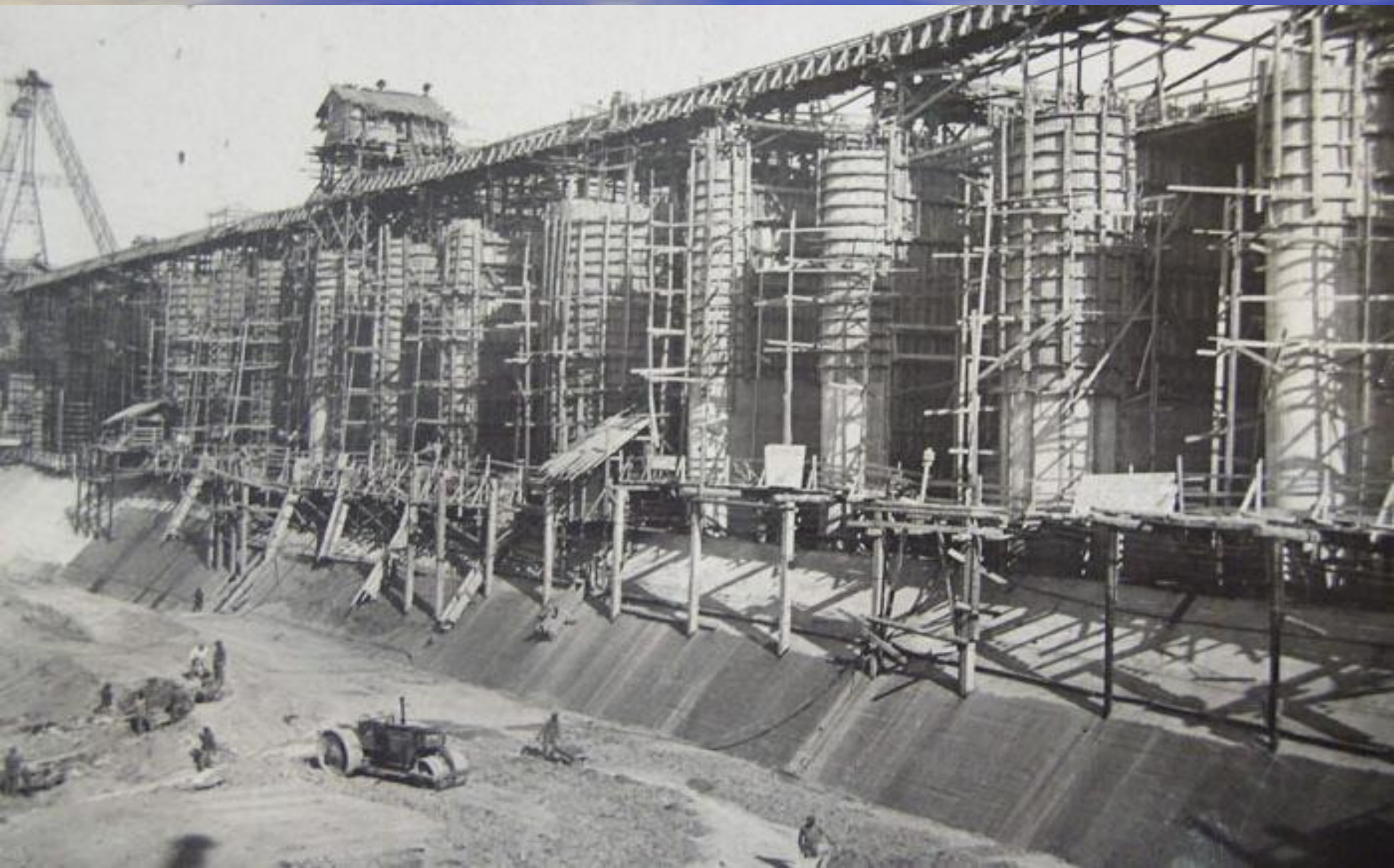
После революции 1917 года, гражданской войны город продолжал развиваться.



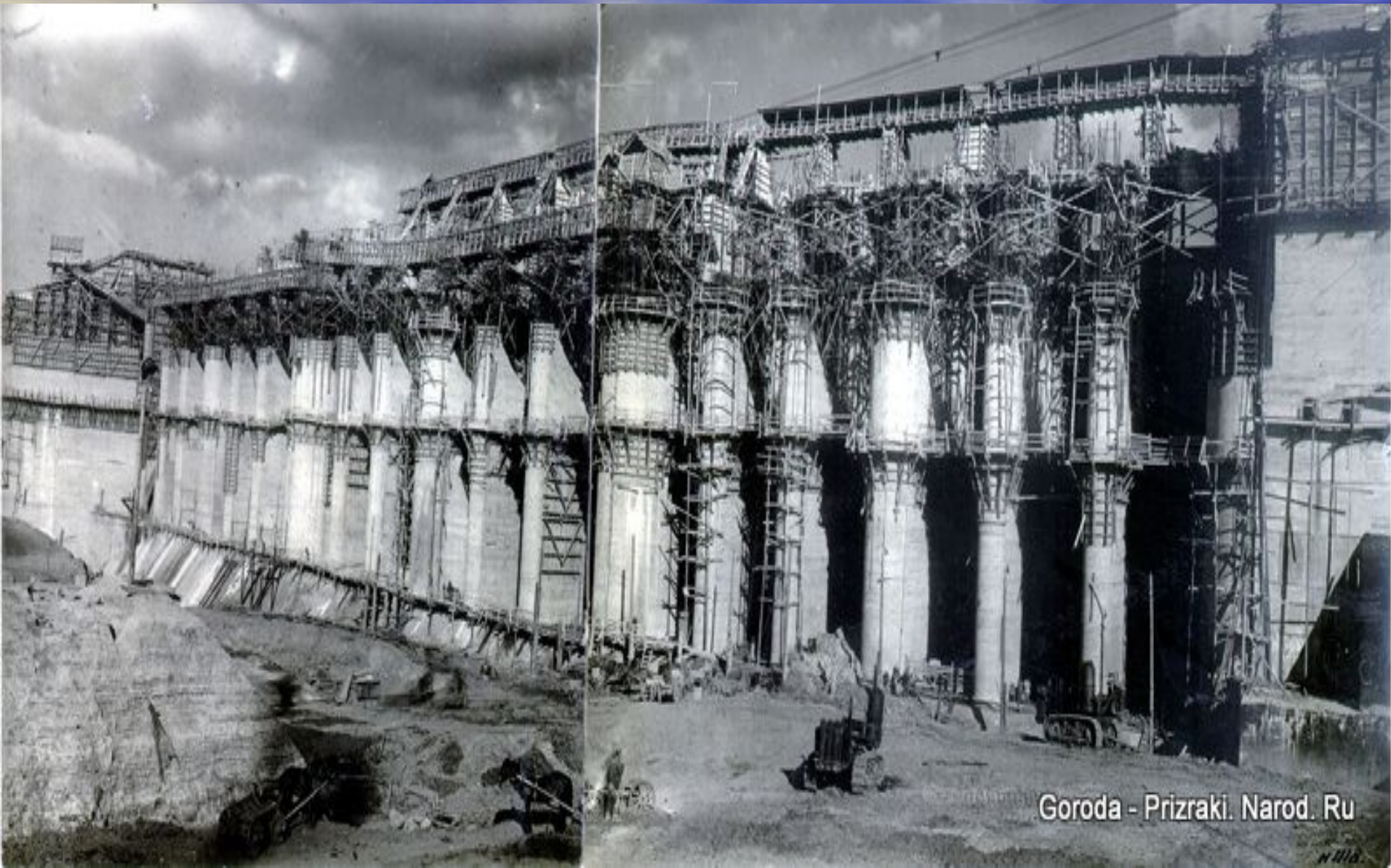
**В 1931 году в Мологе организуется машинно-тракторная станция.
В этом же году строится элеватор для семян, трав, организуется
семеноводческий колхоз.**



14 сентября 1935 года СНК и ЦК ВКП(б) СССР приняли постановление о начале строительства Рыбинского и Угличского гидроузлов.



В апреле 1941 года паводковые воды рек Волги, Шескны и Мологи стали выходить из берегов, с каждым днем все ближе подступая к городу Мологе.



Ушли под воду древняя княжеская столица, пятитысячный фабричный поселок Абакумово. Затоплено три четверти территории одного из древних русских городов – Весьегонска.



В общей сложности разрушены и затоплены около 800 сел и деревень, 6 монастырей и более 50 храмов.



Goroda - Prizraki. Narod. Ru



Goroda - Prizraki. Narod. Ru

Большая часть мологжан была поселена недалеко от Рыбинска в посёлке Слип. Часть оказалась в соседних районах и городах: в Ярославле, Москве и Ленинграде.



**В августе 1995 году в Рыбинске был создан
Музей Мологского края.**



В июне 2003 года по инициативе общественной организации «Землячество мологжан» и Администрацией Ярославской области была выдвинута идея создания Национального парка «Молога» в память о затопленном городе.



Автор презентации :

ученица 3 класса «Г»

БАРАНОВА

Ирина

МОУ «Средняя общеобразовательная
школа № 21»

Руководитель :

учитель начальных классов
КОРМИШИНА М.В.

МОУ «Средняя
общеобразовательная школа № 21»

Список использованной литературы :



«Энциклопедический
словарь школьника».
Москва, Эксмо, 2003 г.

www.wikipedia.ru
www.neoland.ru
www.1000mest.ru
www.narod.ru