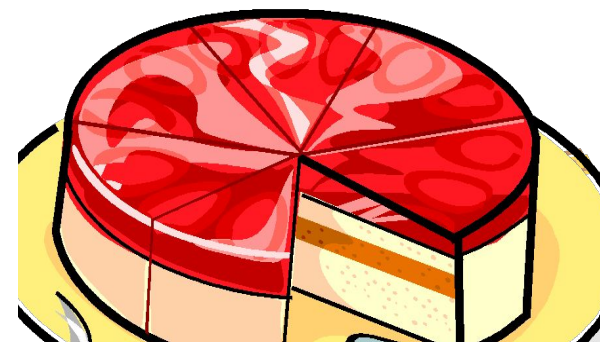
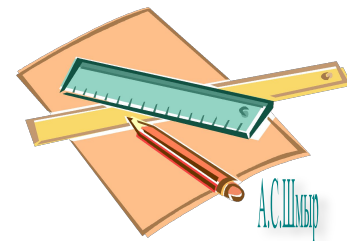
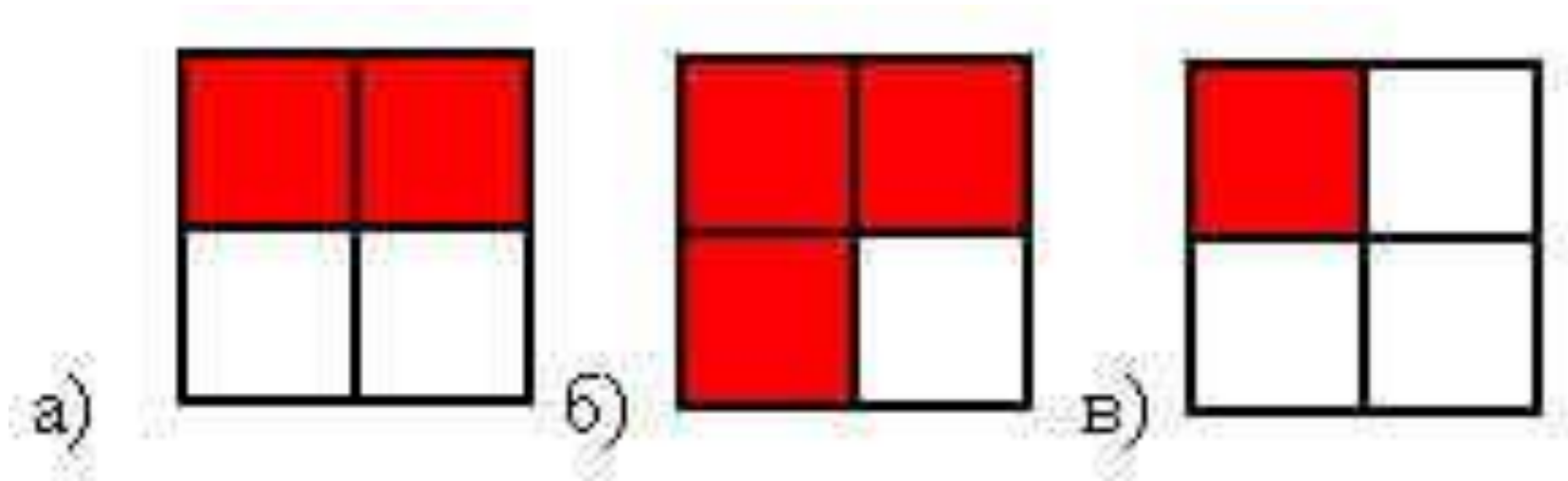




СЛОЖЕНИЕ И ВЫЧИТАНИЕ ДРОБЕЙ С ОДИНАКОВЫМ ИМЕННЫМ ДЕНАТЕЛЕМ



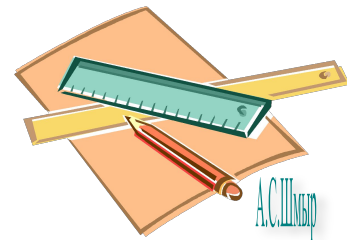
- Какая часть квадрата закрашена на рисунках?



В году 365 дней. В феврале - 28 дней, а в июле 31 день.  
Какую часть года составляет февраль, а какую - июль?



Ответ: **28** года, **31** года  
**365** **365**



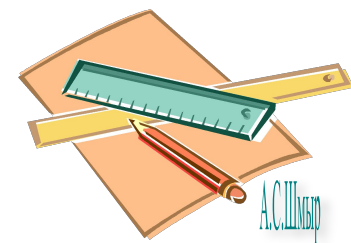


Воронёнок спит 9 часов в сутки, а учится 5 часов.

Какую часть суток он спит, а какую - учится?



Ответ:  $\frac{9}{24}$  часть суток он спит,  $\frac{5}{24}$  - учится.



Длина пойманной воронятами змеи 60 см.  
Какую часть метра составляет длина змеи?

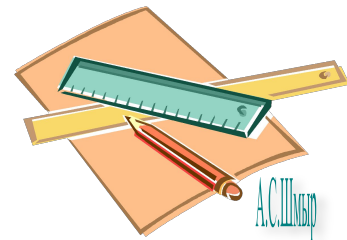


Ответ:

60

100

метра составляет длина змеи.





Вес одного яблока 200 граммов.

Какую часть килограмма весит это яблоко?

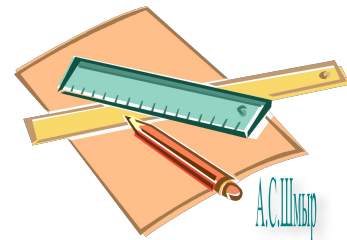


Ответ:

200

1000

килограмма весит одно яблоко.



А.С.Шлыков

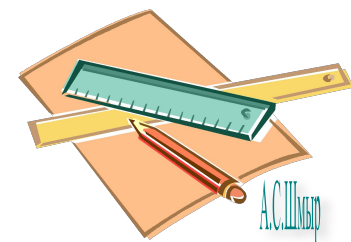
Воронёнок гулял один час.

15 минут он ловил бабочек, а остальные 45 минут учился летать.

Какую часть часа воронёнок ловил бабочек, а какую - учился летать?



Ответ:  $\frac{15}{60}$  часа он ловил бабочек,  $\frac{45}{60}$  - летал.









- 1) Какие дроби называются правильными, а какие неправильными?
- 2) Какие из данных дробей являются правильными? Какие неправильными?

$$\frac{1}{7} \quad \frac{9}{2} \quad \frac{33}{149} \quad \frac{15}{15} \quad \frac{7}{18}$$

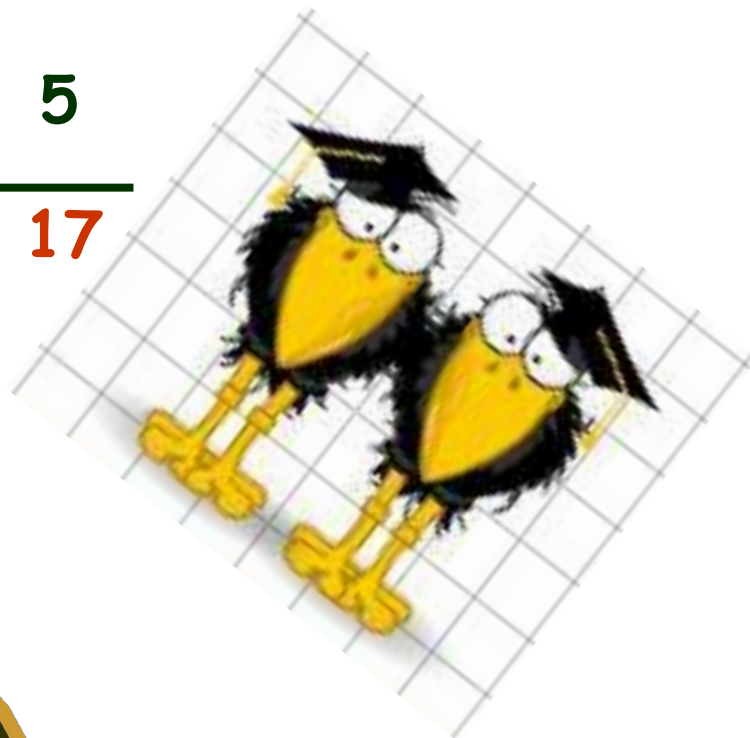
- 3) Расположите дроби в порядке возрастания:

$$\frac{3}{14} \quad \frac{9}{14} \quad \frac{1}{14} \quad \frac{14}{14} \quad \frac{11}{14}$$

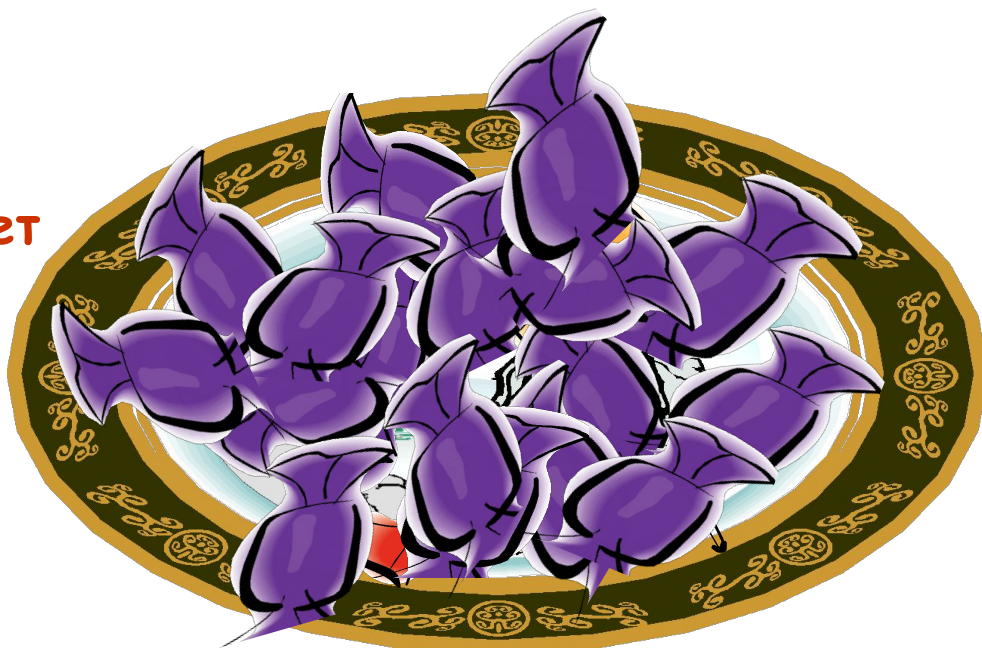
$$\frac{1}{14} \quad \frac{3}{14} \quad \frac{9}{14} \quad \frac{11}{14} \quad \frac{14}{14}$$



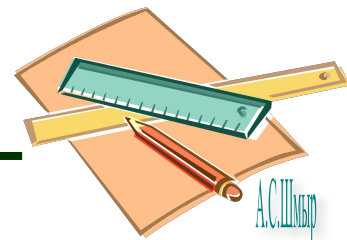
$$\frac{2}{17} + \frac{3}{17} = \frac{2+3}{17} = \frac{5}{17}$$



17  
конфет

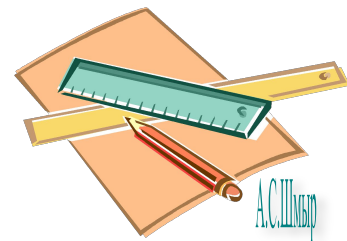


$$\frac{17}{17} - \frac{5}{17} = \frac{17-5}{17} = \frac{12}{17}$$



Физкультминутка

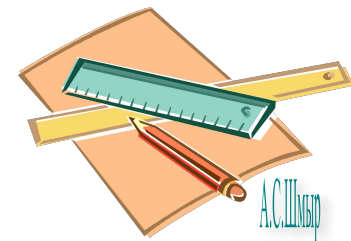
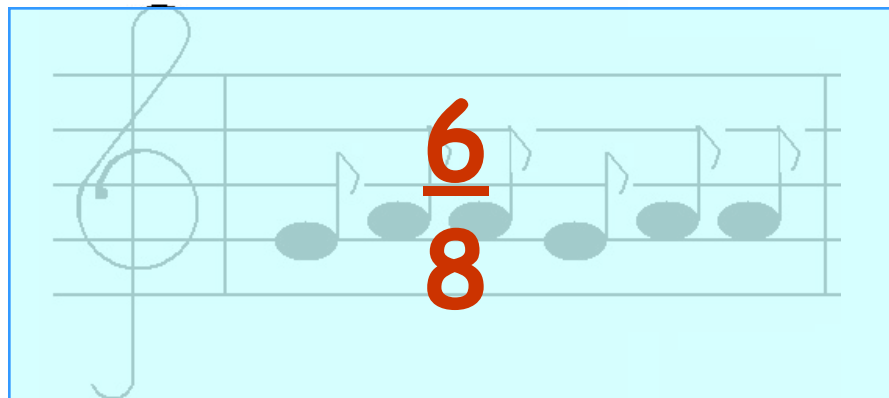
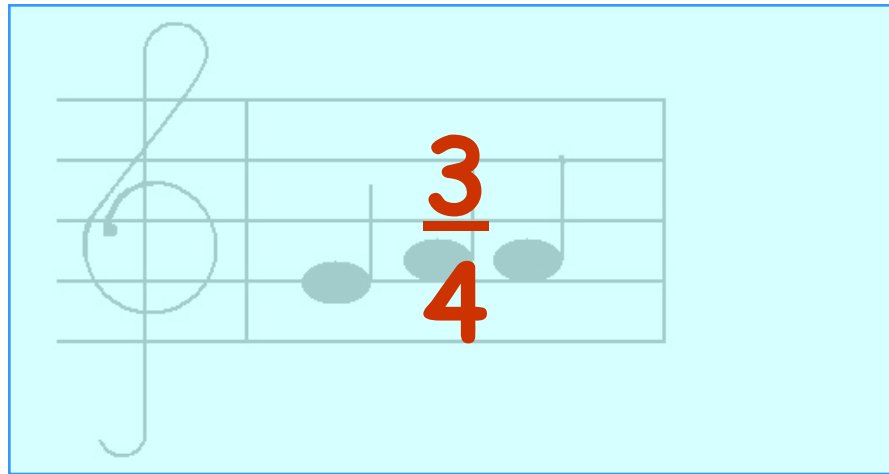
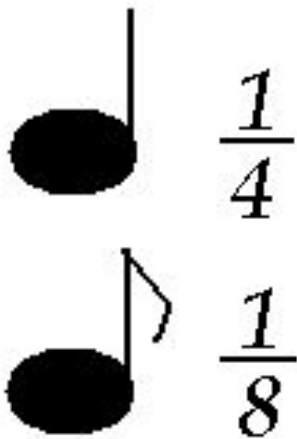
# Физкультминутка



А.С.Ильин



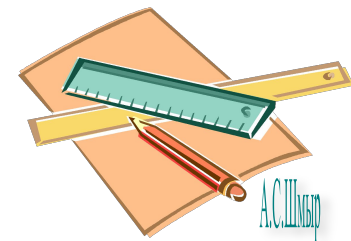
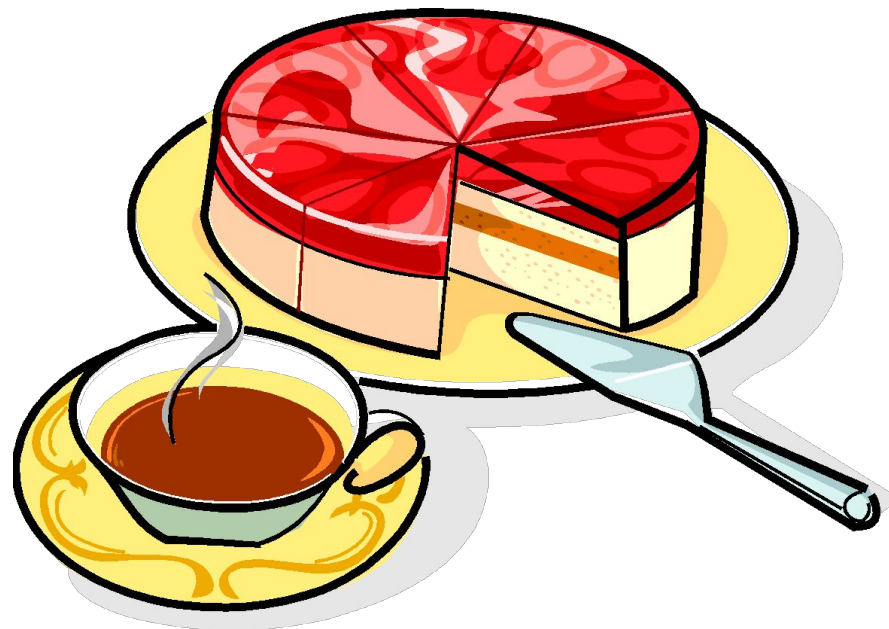
- Существует ли связь между математикой и музыкой, а в частности между обыкновенными дробями и музыкой? Ребята, которые учатся в музыкальной школе знают, как связаны ноты и дроби.
- Чтобы найти длину такта, нужно сложить дроби.



**Учиться можно весело... Чтобы  
переваривать знания, надо поглощать их с  
аппетитом.**

Франс А.

**Приятного аппетита!**



Домашнее задание:

п.26, № 1041

Спасибо за урок!





