


Художественный стиль речи

A quill pen is shown in a small glass inkwell, resting on a parchment-like surface. The background is a dark, textured blue with a subtle pattern of light-colored, curved lines. The quill is white and has a dark tip. The inkwell is dark and contains a small amount of dark liquid. The parchment surface has several dark, irregular spots, possibly ink splatters or stains.

Учитель русского языка и
литературы МОУ СОШ №1 ст.
Крыловской Крыяловского района
Краснодарского края

Гайдарова А.С.

Общая характеристика

художественного

стиля речи

Каждый стиль характеризуется
следующими признаками:

Цель общения

**Формы
(жанры),
в которых
существует**

**Набор языковых
средств**

Стиль речи	Сфера общения	Цель общения	Набор языковых средств	Формы (жанры) языковых средств	Основные стилевые черты
Художественный стиль речи	Словесно-художественное творчество	Воздействовать с помощью созданных образов на чувства и мысли читателей и слушателей	Все языковые средства	трагедия, комедия, драма, роман, новелла, повесть, рассказ, стихотворение, басня, поэма, романс	Образность, конкретность, эмоциональность, оценочный характер речи

Отрывок из повести А.Грина «Алые паруса».

Маленькая Асоль никогда не бывала так далеко в лесу, как теперь. Ей, поглощенной нетерпеливым желанием поймать игрушечную яхту с алыми парусами, не смотрелось по сторонам; возле берега ручья, где она суежилась, было довольно препятствий, занимавших внимание. Мишистые стволы упавших деревьев, ямы, высокий папоротник, кусты шиповника, жасмина и орешника – все это мешало ей на каждом шагу; одолевая эти препятствия, она постепенно теряла силы, останавливаясь все чаще и чаще, чтобы передохнуть или смахнуть с лица паутинку. Когда потянулись осоковые и тростниковые заросли, Асоль совсем было потеряла из вида алое сверканье парусов, но, обежав излучину течения, снова увидела их, степенно и неуклонно бегущих прочь.

Изобразительно-

выразительные

средства языка

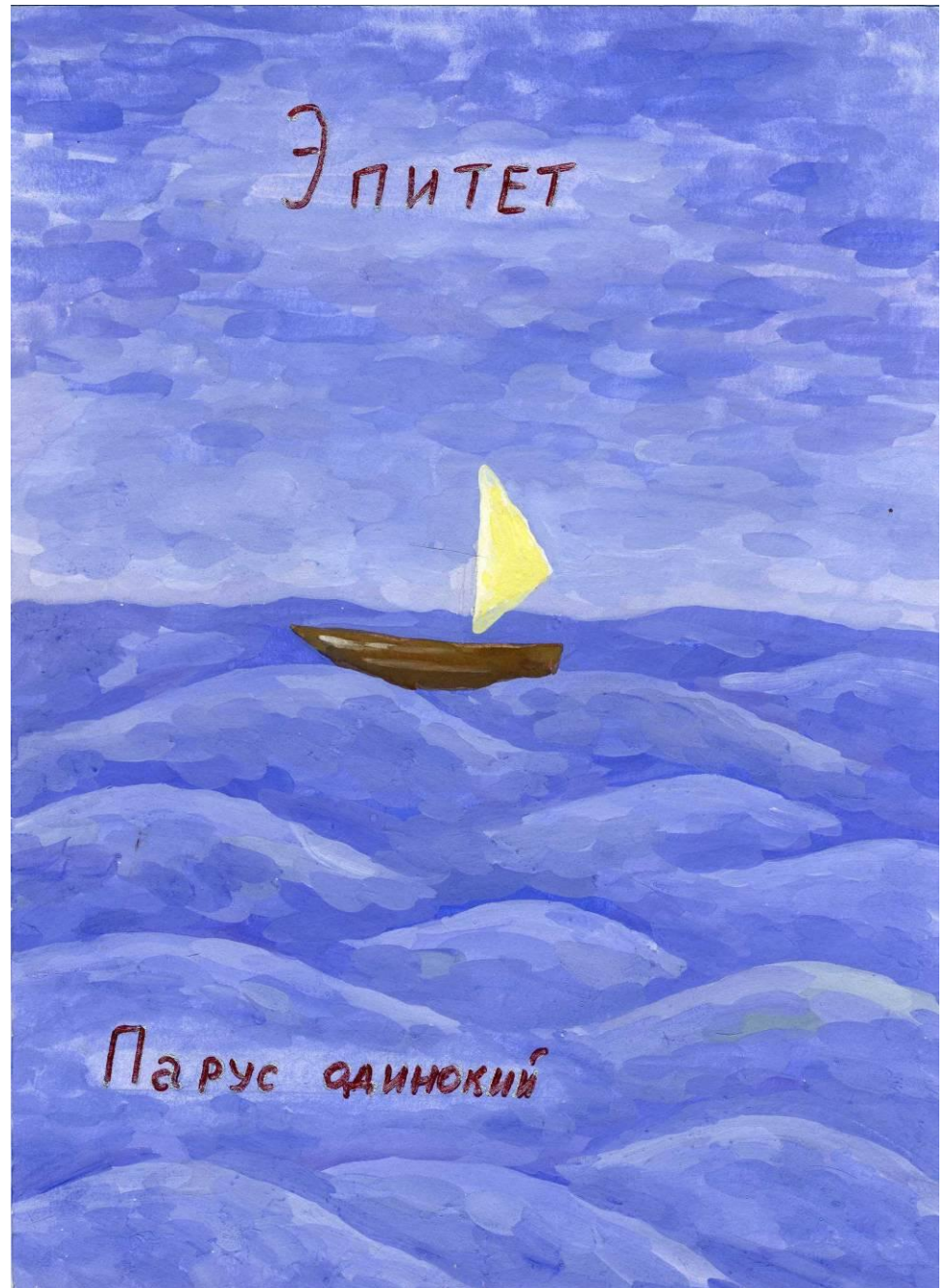
Художественный стиль характеризуется следующими выразительными средствами

Тропы	Фигуры речи (риторическая, стилистическая)	Звуковые средства выразительности	Изобразительные возможности лексики	Изобразительные возможности синтаксиса
Это оборот речи, в котором слово или выражение употреблено в переносном значении в целях достижения большей художественной выразительности.	Это оборот речи, синтаксическое построение, используемые для усиления выразительности и высказывания.	Базируются на необычных созвучиях, нагнетении звука или его отсутствии.	Помогают обеспечить сильное и яркое раскрытие произведения	

Тропы	Фигуры речи	Звуковые средства выразительности	Изобразительные возможности лексики	Изобразительные возможности синтаксиса
<p>аллегория, аллитерация, гротеск, гиперболоа, ирония, литота, метафора, метонимия, олицетворение, перифраза, синекдоха, сравнение, эпитет.</p>	<p>анафора, антитеза, бессоюзие, градация, инверсия, многосоюзие, параллелизм, риторический вопрос, риторическое обращение, умолчание, эллипсис, эпифора.</p>	<p>Звукопись, звукоподражание, аллитерация, ассонанс.</p>	<p>Антонимы, контекстные антонимы, диалектизмы, жаргонизмы, заимств. слова, книжная лексика, неологизмы, окказионализмы, омонимы, просторечия, синонимы, контекстные синонимы, фразеологизмы, устаревшие слова, термины, экспрессивная разговорная лексика.</p>	<p>Ряды однородных членов предложения, предложения с вводными словами, многосоюзие, бессоюзие, диалогичность изложения, парцеляция.</p>

Работы учеников

Тропы



ИРОНИЯ



(ОБ ОСЛЕ)

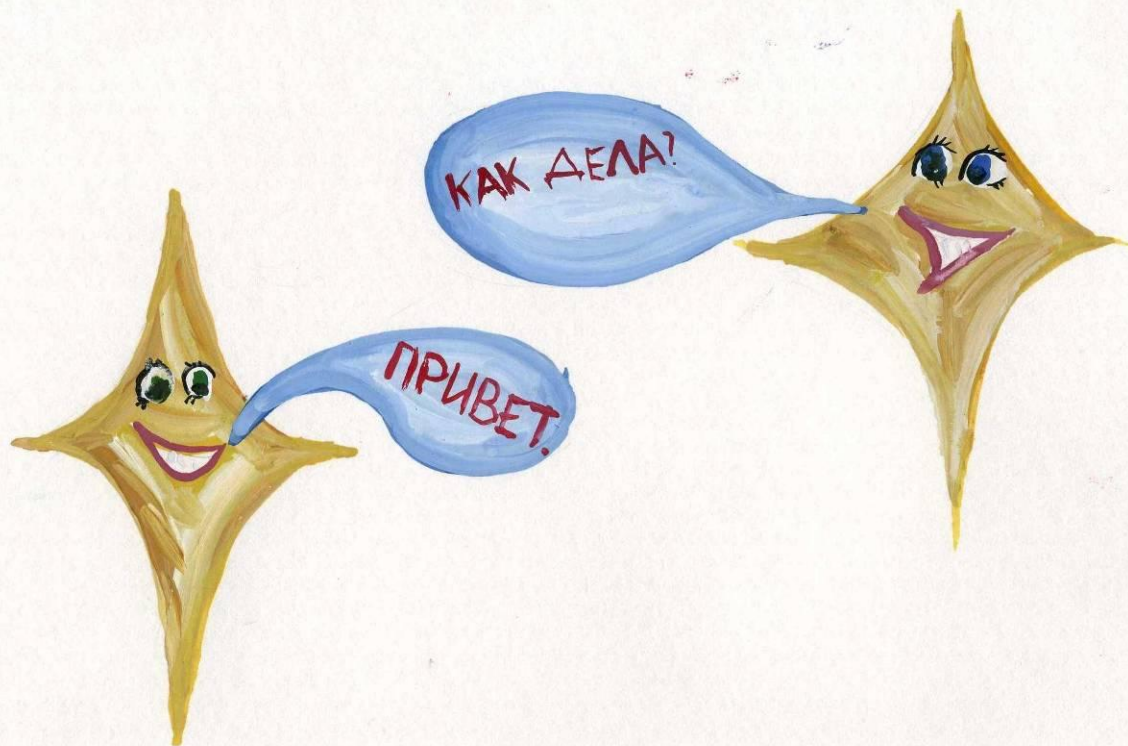
ОТКУДА, УМНАЯ, БРЕДЕШЬ ТЫ, ГОЛОВА.

ОЛИЦЕТВОРЕНИЕ



• С ГОР ПОБЕЖАЛИ РУЧЬИ.

ОЛИЦЕТВОРЕНИЕ



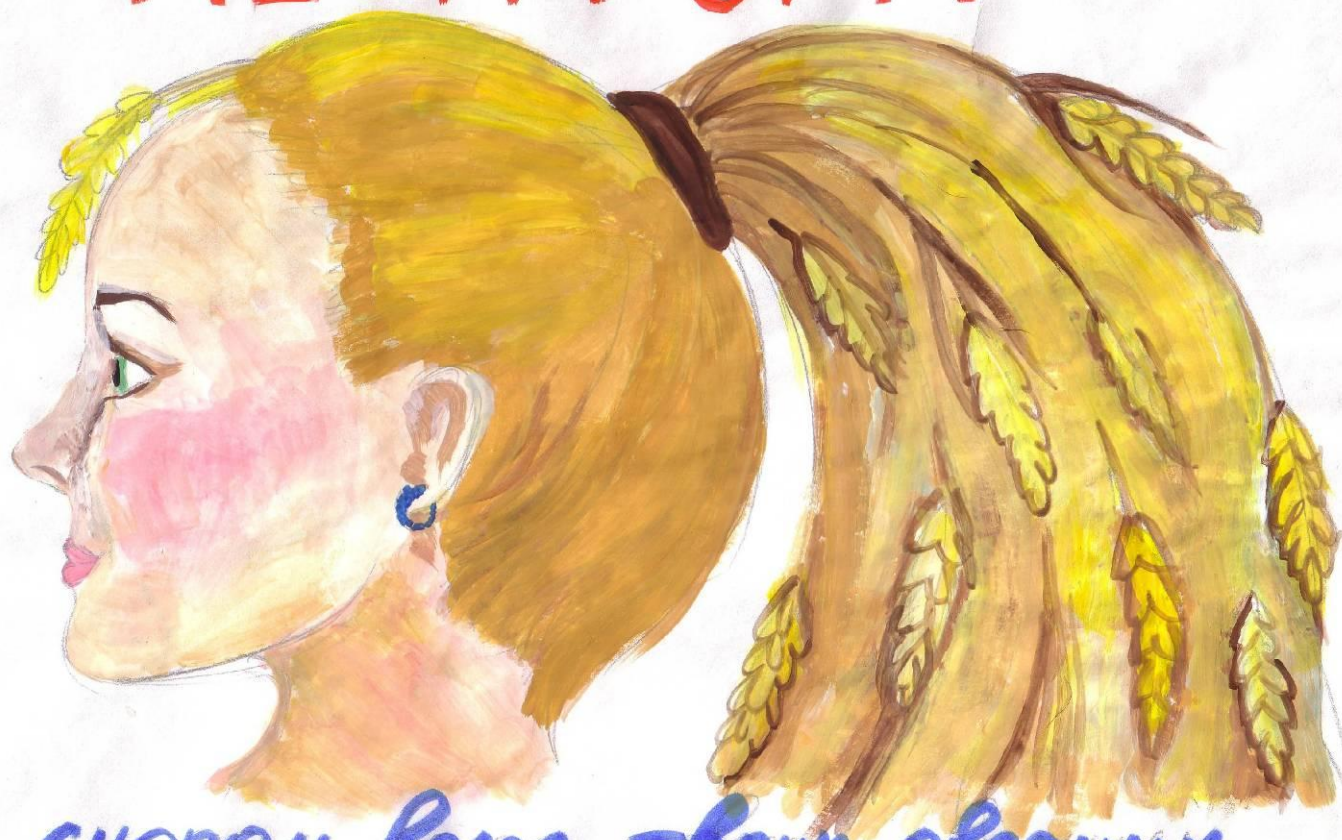
◆ ЗВЕЗДА С ЗВЕЗДОЮ ГОВОРИТ.

МЕТАДОРА



В САДУ ГОРИТ
КОСТЁР РЯБИНЫ КРАСНОЙ

МЕТАФОРА



Со снопом волос твоих овсяных
Отоснилась ты мне навсегда. (С. Есенин)

МЕТОНИМИЯ



- ◆ «Белинского и Гоголя с базара» понесли.

МЕТОНИМИЯ



♦ Я СЪЕЛ ТРИ ТАРЕЛКИ.

Литота.



В БОЛЬШИХ сапогах, в полушубке
Овчинном,
В БОЛЬШИХ рукавицах, а сам с
ноготок

Гипербора



Одни дома длиною до звезд,
Другие - длиной до луны,
До небес - баобабы.

ПЕРИФРАЗ



ЦАРЬ ЗВЕРЕЙ

ГРОТЕСК

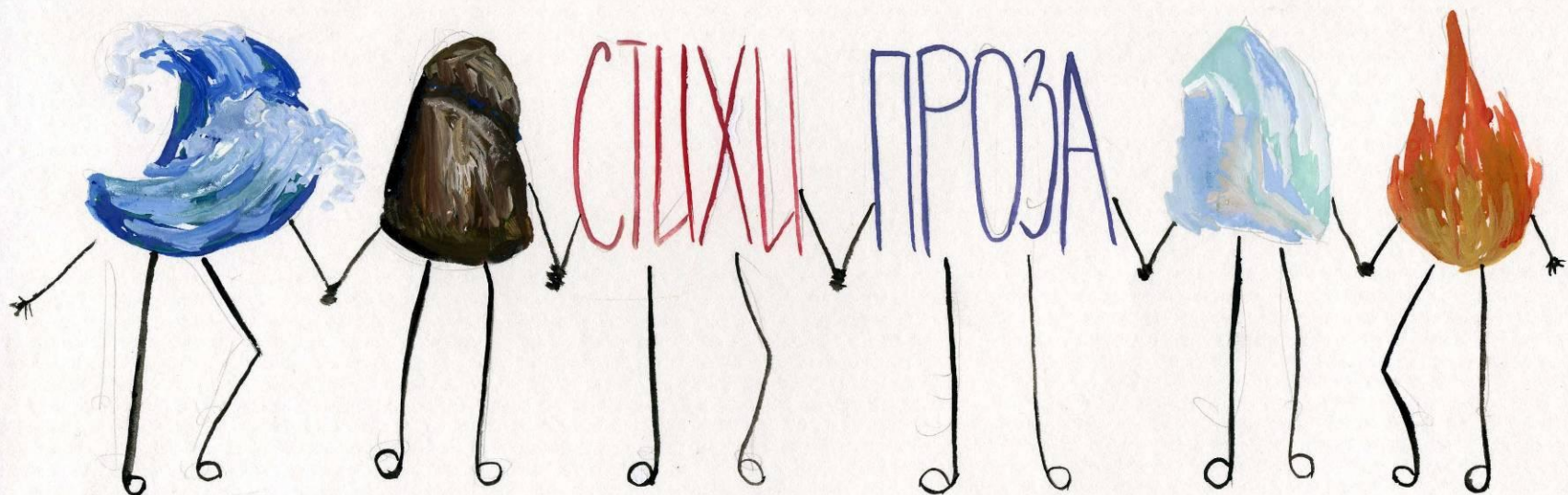


ГРАДОУЧАЩИЙ С
ФАРШИРОВАННОЙ ГОЛОВОЙ .

Фигуры речи

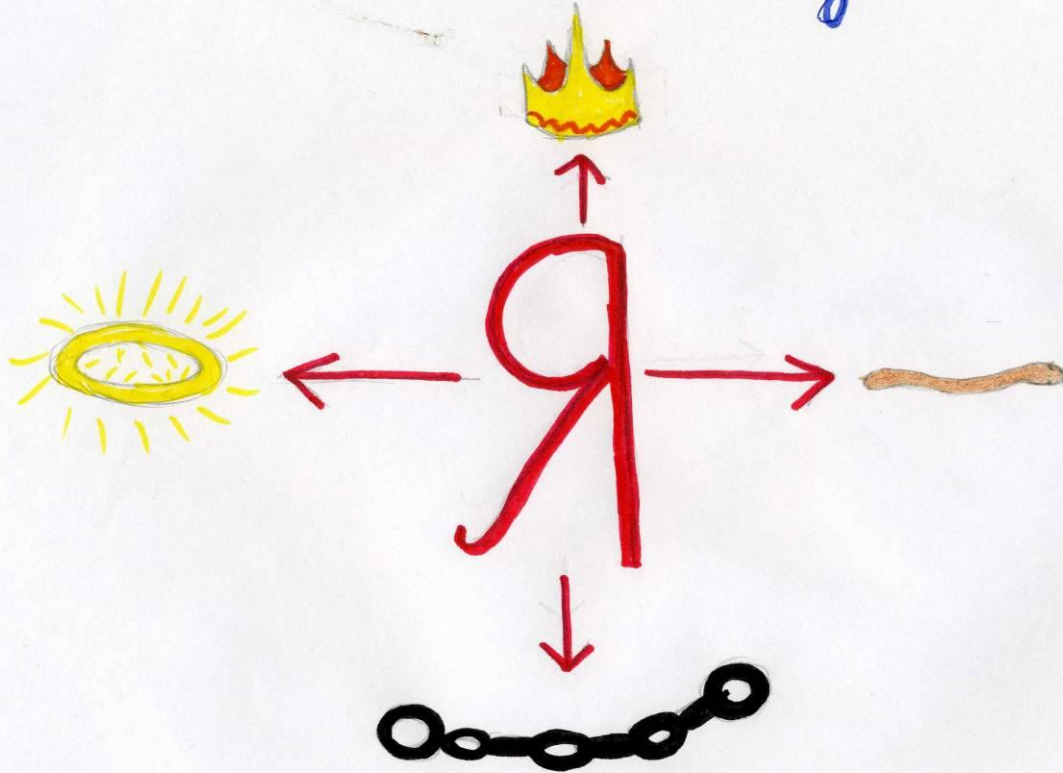


АНТИТЕЗА



- ◆ Они сошлись : волна и камень ,
стихи и проза , лёд и пламень .

Атумтеза



Я царь, - а рад, - а червь, - а бжр.

ГРАДАЦИЯ



БЕРЕГ БЫСТРО ТЕМНЕЛ, СТАНОВИЛСЯ
ГОЛУБЫМ, СИНИМ, ЛИЛОВЫМ

Определите вид изобразительно-выразительного средства

1) Улыбкой ясною природа
Сквозь сон встречает *утро года*.
(А.Пушкин)

2) Но *красоты их безобразной*
Я скоро таинство постиг.
(М.Лермонтов)

3) Сияет солнце, воды блещут,
На всём улыбка, жизнь во всём.
Деревья радостно трепещут,
Купаясь в небе голубом.
(Ф.Тютчев)

4) Лошадку ведёт под уздцы мужичок.

В больших сапогах, в полушубке овчинном,
В больших рукавицах... а сам *с ноготок!*

(Н. Некрасов)

5) О красном вечере *задумалась дорога,*

Кусты рябин туманней глубины.

Изба-старуха *челюстью порога*

Жуёт пахучий мякиш тишины.

(С. Есенин)

6) Мне бы хотелось знать, отчего я *титულярный советник*?
Почему именно *титулярный советник*? (Н.Гоголь)

7) Офицер – из пистолета, Теркин – в мягкое штыком. (А.
Твардовский)

8) Нет, я хотел... быть может, вы... я думал,
Что уж барону время умереть.
(А.Пушкин)

9) Молодым везде у нас дорога, старикам везде у нас почет.
(В.Лебедев-Кумач)

10) Вывели лошадей. *Не понравились они мне.* (И.Тургенев)

11) Возложу на тетиву тугую,
послушный лук согну в дугу.
(А. Пушкин)

12) Город грабил, грёб, грабастал.
(В. Маяковский)

13) В каждый гвоздик душистой сирени,
Распевая, вползает пчела...
(А. Фет)

14) Клянусь я первым днем творенья,
Клянусь его последним днем...
(М. Лермонтов)

15) Завыл, запел, взлетел на небо камень,
И заволокся дымом весь карьер...
(Заболоцкий)