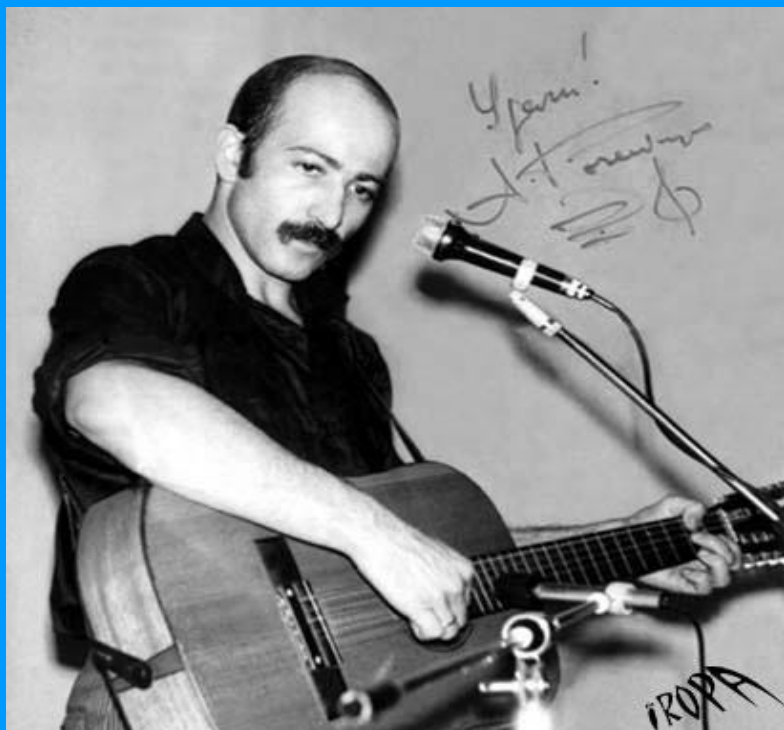


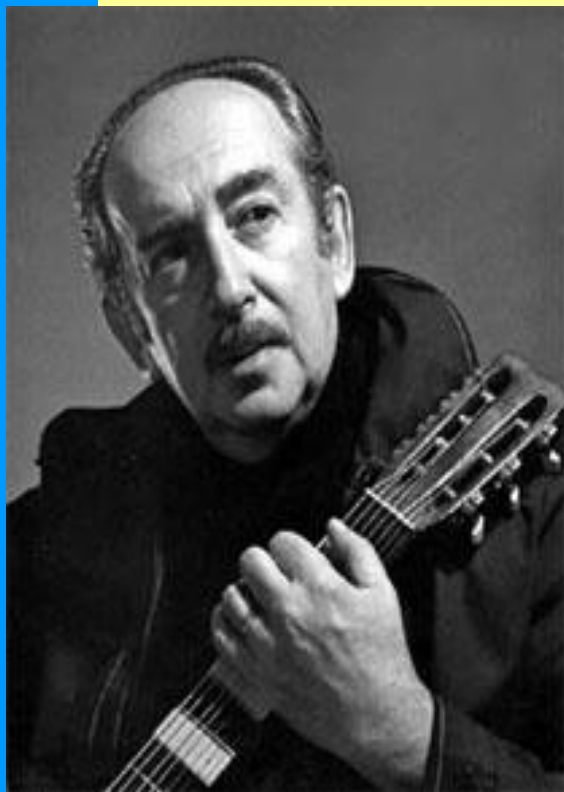
Александр Аркадьевич Галич 1918-1977



Выполнила:

Каткевич Алина, 11-2

Биография



- Александр Гинзбург родился 19 октября 1918 г. в Екатеринославе (ныне Днепропетровск) в [интеллигентной](#) семье. Отец — Арон Самойлович Гинзбург, экономист, мать — Фанни Борисовна Векслер, работала в консерватории. Дед Самуил был известным в городе педиатром. Жила семья в доме № 74 по улице Комсомольской (ранее — Казачья), возведённом в 1911 году силами самих жильцов (Екатеринославским домостроительным обществом, первым в городе жилищным кооперативом).
- В [1920 году](#) семья Галича переехала в [Севастополь](#). В [1923 году](#) семья Галича переехала в Севастополь.

призвали в армию. Но медицинская комиссия обнаружила у него

врождённый порок сердца

- После девятого класса Галич почти одновременно поступил на чаше война, Галича призвали в армию. Но медицинская комиссия обнаружила у него врождённый

порок сердца и освободила от службы. Галич устроился в

геологоразведочную партию и отправился на юг. На юге, в

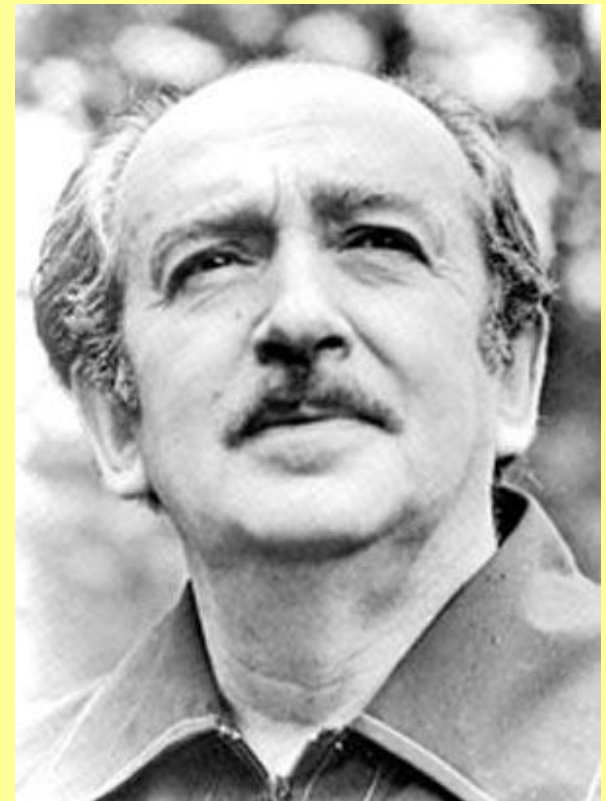
Грозном Когда началась война,

Галича призвали в армию. Но медицинская комиссия обнаружила у него врождённый порок сердца и освободила от службы. Галич

устроился в геологоразведочную партию и отправился на юг. На юге, в Грозном, он попал в театр, в котором работал до декабря 1941 года

Когда началась война, Галича призвали в армию. Но медицинская комиссия

обнаружила у него врождённый порок сердца и освободила от



Стихи и песни



С конца 1950-х гг. Галич начинает сочинять песни, исполняя их под собственный аккомпанемент на [семиструнной гитаре](#) С конца 1950-х гг. Галич начинает сочинять песни, исполняя их под собственный аккомпанемент на семиструнной гитаре.

Отталкиваясь в какой-то мере от [романсовой](#) С конца 1950-х гг. Галич начинает сочинять песни, исполняя их под собственный аккомпанемент на семиструнной гитаре. Отталкиваясь в какой-то мере от романсовой традиции и искусства

[А. Н. Вертинского](#) С конца 1950-х гг. Галич начинает сочинять песни, исполняя их под собственный аккомпанемент на семиструнной гитаре. Отталкиваясь в какой-то мере от романсовой традиции и искусства А. Н. Вертинского, Галич стал одним из самых ярких представителей жанра русской [авторской песни](#) С конца 1950-х гг. Галич начинает сочинять песни, исполняя их под собственный аккомпанемент на семиструнной гитаре. Отталкиваясь в какой-то мере от романсовой традиции и искусства А. Н. Вертинского, Галич стал одним из самых ярких представителей жанра русской авторской песни (наряду с [В. С. Высоцким](#) С конца 1950-х гг. Галич начинает сочинять песни, исполняя их под собственный аккомпанемент на семиструнной

Высылка

В 1971 г. Галич был исключён из [Союза писателей СССР](#)
1971 г. Галич был исключён из Союза писателей СССР, членом которого он был с [1955](#)
В 1971 г. Галич был исключён из Союза писателей СССР, членом которого он был с 1955 г. (этому посвящена песня «[От беды моей пустяковой](#)»)
В 1971 г. Галич был исключён из Союза писателей СССР, членом которого он был с 1955 г. (этому посвящена песня «От беды моей пустяковой»), а в [1972](#)
В 1971 г. Галич был исключён из Союза писателей СССР, членом которого он был с 1955 г. (этому посвящена песня «От беды моей пустяковой»), а в 1972 г. — из [Союза кинематографистов](#)
В 1971 г. Галич был исключён из Союза писателей СССР, членом которого он был с 1955 г. (этому посвящена песня «От беды моей пустяковой»), а в 1972 г. — из Союза кинематографистов, в котором состоял с [1958](#)
В 1971 г. Галич был исключён из

Смерть

- Первым его пристанищем за рубежом стала [Норвегия](#)Первым его пристанищем за рубежом стала Норвегия, затем он переехал в [Мюнхен](#)Первым его пристанищем за рубежом стала Норвегия, затем он переехал в Мюнхен, где некоторое время работал на [американской](#)Первым его пристанищем за рубежом стала Норвегия, затем он переехал в Мюнхен, где некоторое время работал на американской радиостанции «[Свобода](#)Первым его пристанищем за рубежом стала Норвегия, затем он переехал в Мюнхен, где некоторое время работал на американской радиостанции «Свобода». Потом Галич поселился в [Париже](#)Первым его пристанищем за рубежом стала Норвегия, затем он переехал в Мюнхен, где некоторое время работал на американской радиостанции «Свобода». Потом Галич поселился в Париже, где погиб [15 декабря](#)Первым его пристанищем за рубежом стала

