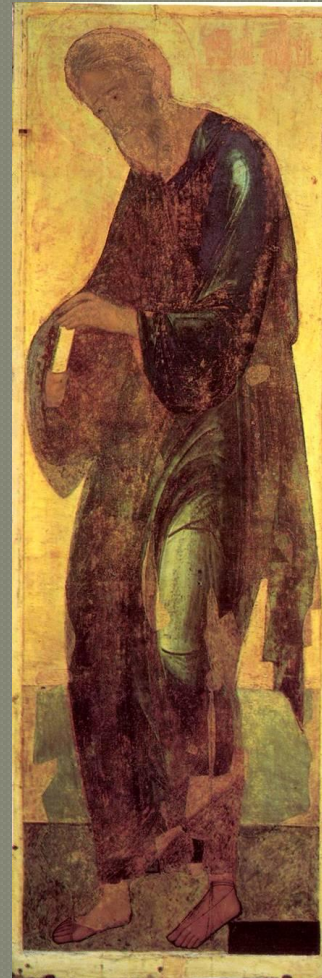
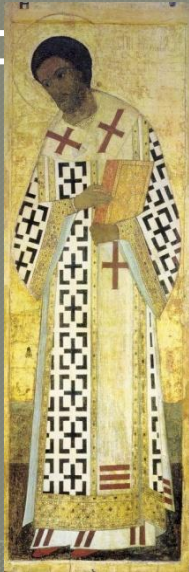


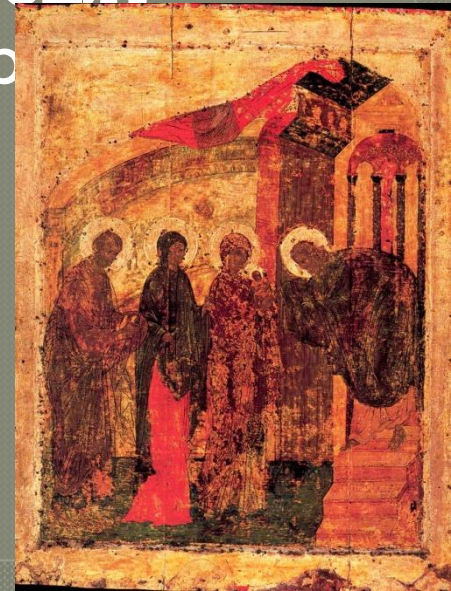
Творчество Андрея Рублёва.



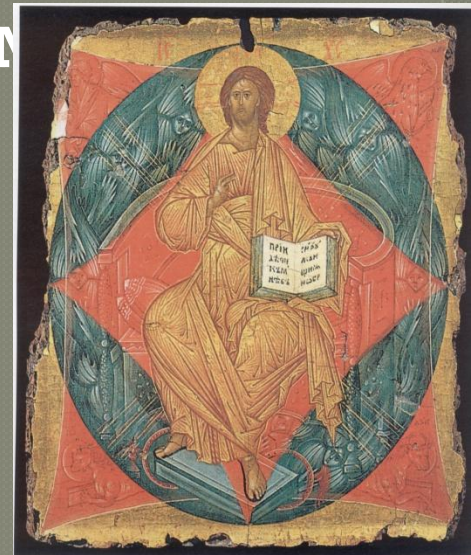
Андрей Рублёв – великий русский иконописец. Родился в 60-е годы 14 века. Время жизни Рублёва совпадает с переломным моментом в освободительной борьбе против татаро-монгольского ига. Творчество прославленного иконописца знаменует важную веху в истории русского искусства. С его именем связано возникновение художественного направления, на многие десятилетия определившего развитие русской живописи.



Дошедшие до нас исторические свидетельства о жизни и творчестве Андрея Рублёва крайне бедны хронологическими данными и во многом противоречат друг другу. Бесспорны лишь два сообщения, фигурирующие в летописях под 1405 и 1408 годами. 1405 год – совместно с Феофаном Греком и Прохором с Городца, Андрей Рублёв участвует в росписи Благовещенского собора Московского Кремля. 1408 год – Андрей Рублёв и Даниил Чёрный руководят работами по росписи Успенского собора города Владимира.

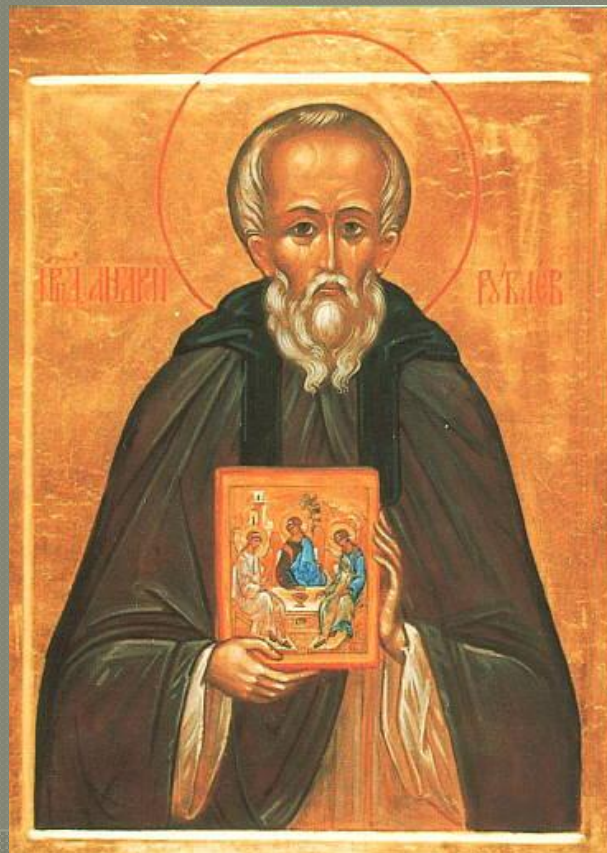


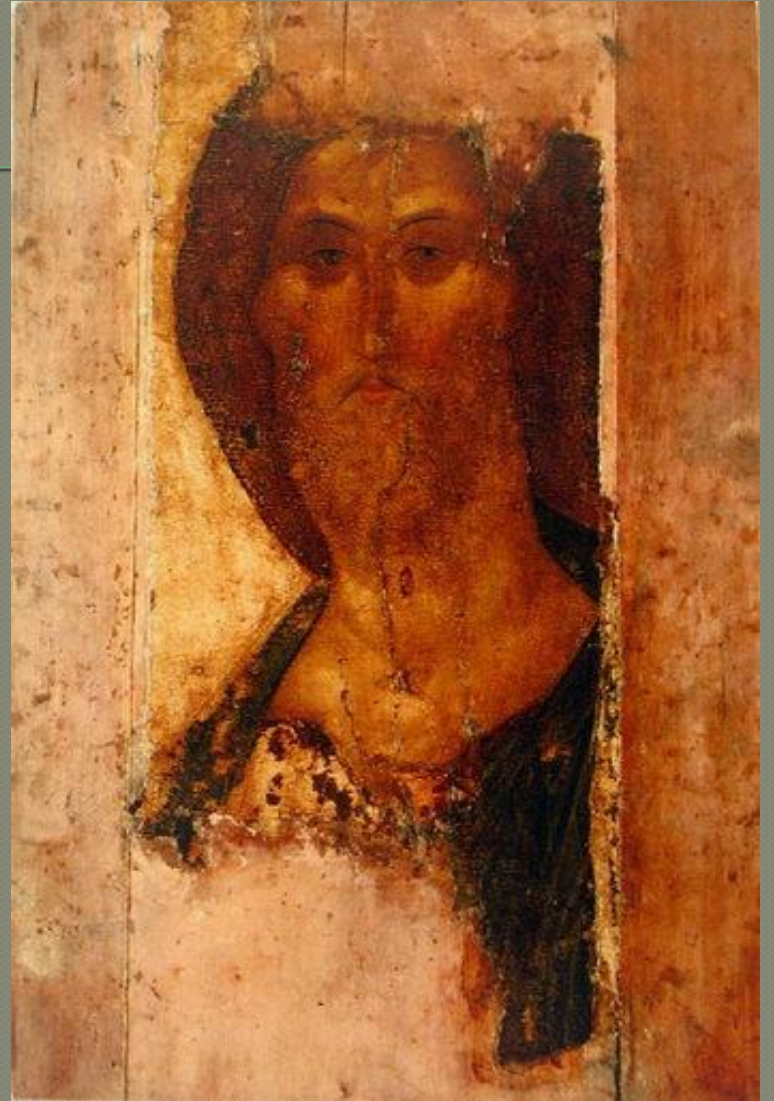
Благовещенский собор Московского Кремля перестраивался в 15 веке, и роспись его не сохранилась. Во владимирском Успенском соборе сохранилась лишь небольшая часть росписей. Дошли до нас также иконы из иконостаса этого собора, экспонирующиеся ныне в Третьяковской галерее и Русском музее.



Христос в славе
Михайловский иконостас. Акакий Рублев, 1540-е гг.

О предшествующем периоде жизни Андрея Рублёва известно мало. Составленное в 17 веке «Сказание о святых иконописцах» утверждает, что он жил сначала в Троицком монастыре в послушании у Никона. По словам «Сказания», Никон повелел Рублёву написать икону Троицы «в похвалу отцу своему, святому Сергию чудотворцу».





Об остальных крупных работах Рублёва мы знаем из житий Сергия и Никона. Между 1425-1427 годами он вместе с другом и «спостником» Даниилом Чёрным участвовал в создании ныне несохранившихся росписей Троицкого собора Сергиева монастыря. Там Рублёв и скончался.











СПАСИБО ЗА ВНИМАНИЕ !!!

● Презентацию
подготовил
ученик 9 «А»
класса
Руссков

Александр