

РЕНЕССАНС В ИТАЛИИ

**в ренессансной культуре Италии
различают периоды**

Проторенессанс(треченто)

XIII и XIV вв.

раннее Возрождение (кватроченто)

XV в.,

Высокое Возрождение (чинквеченто)

конец XV – первая четверть XVI вв.,

позднее Возрождение

XVI в..



Проторенессанс (треченто)

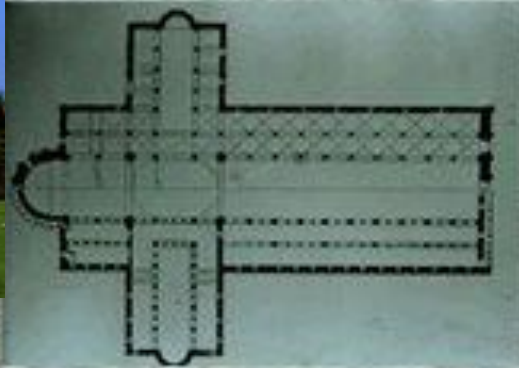
XIII и XIV вв.

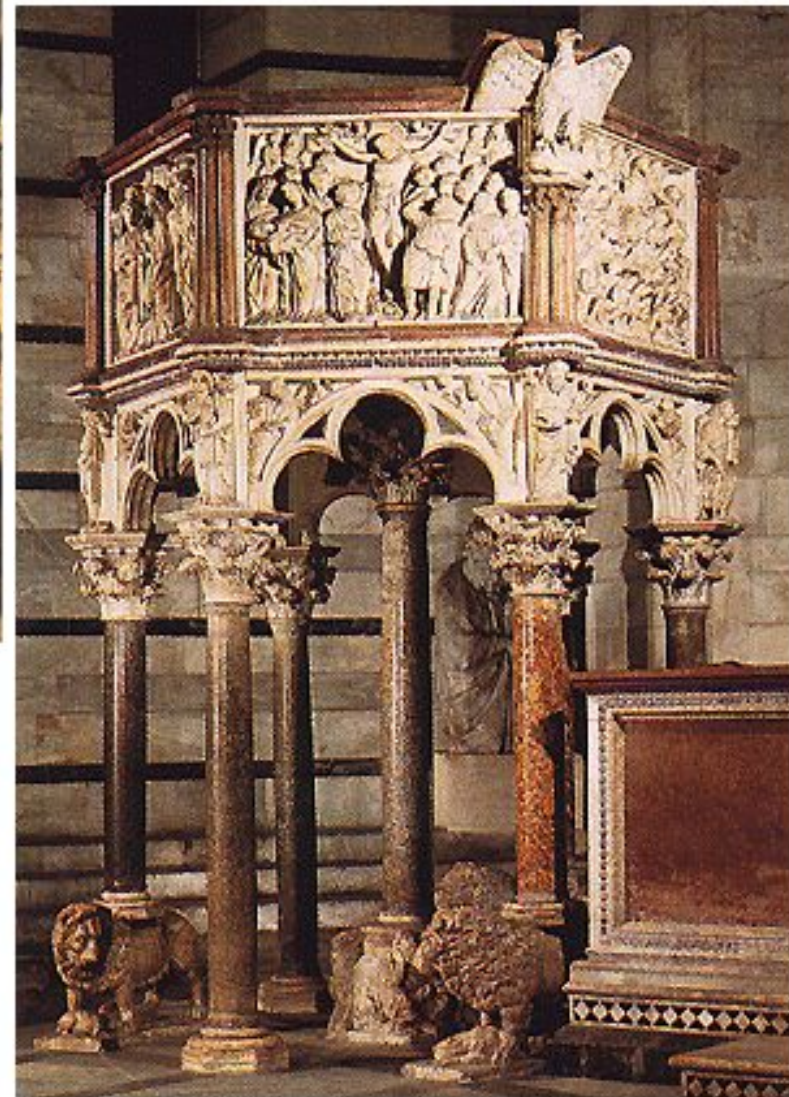
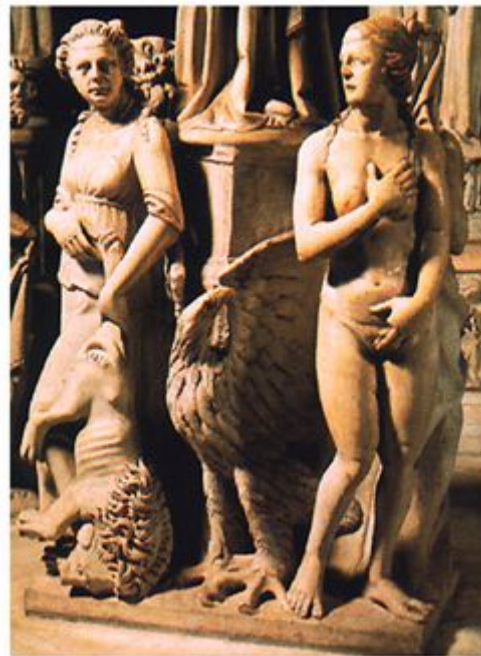


Новые тенденции наметились в искусстве Италии уже во второй половине XIII века на фоне готических и византийских традиций. Проторенессанс как переходный период существовал только в центральной итальянской области Тоскана.

ПИЗА

Ансамбль соборной площади в Пизе – колокольня, собор и баптистерий





Никколо Пизано, рельеф
Поклонение волхвов,
Джованни Пизано кафедра
Баптистерия в Пизе, 1260



Джованни Пизано
фасад собора в Сиене
1284-99



Джотто ди Бондоне, фрески Капеллы дель Арена, Падуя, 1303-1306



Капелла – (итал. cappella – часовня), небольшое сооружение или помещение для молитв одного семейства, для хранения реликвий и др. Капеллы обычно размещались в боковых нефках храмов, а также в замках или дворцах; иногда строились также и отдельно стоящие, не связанные с храмом или каким-либо другим сооружением капеллы.



**Джотто
ди Бондоне,
Поцелуй Иуды,
фреска капеллы
дель Арена,
1303-1306**



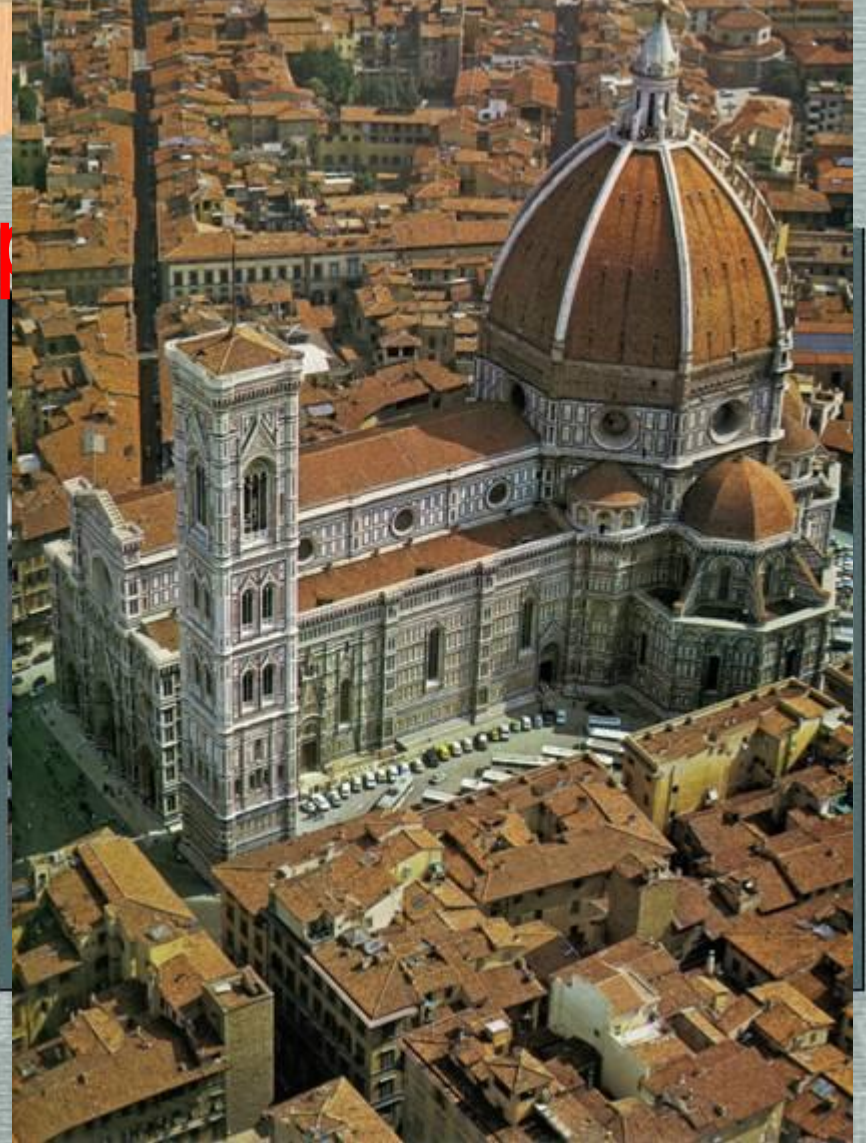
Пьетро Ковалинни, Апостол, до 1308



Симоне Мартини, Благовещение, 1333

Раннее Возрождение (кватроченто) XV в.

Период мощного взлёта культуры, в котором принципы «нового стиля» стали господствующими



Купол Флорентийского собора,
1420-36г., арх. Брунеллески

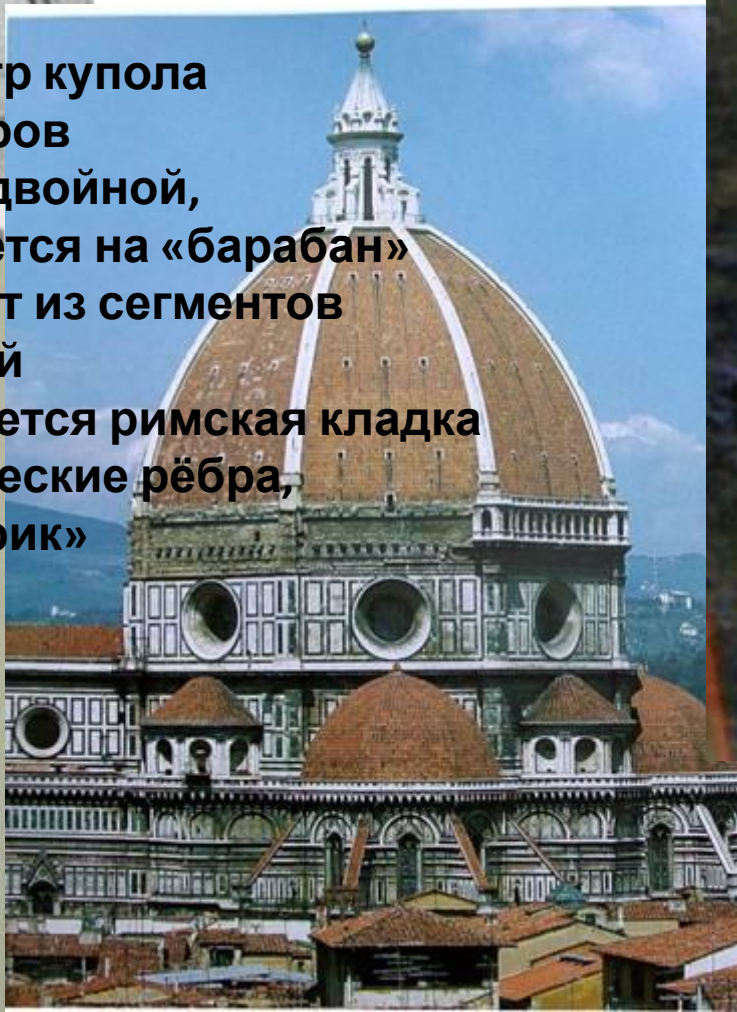
Архитектура раннего Возрождения:

- храмы
(базиликальный и
центрально- купольный)
- палаццо

Диаметр купола
45 метров
Купол двойной,
Опирается на «барабан»
Состоит из сегментов
8 граней
Сочетается римская кладка
и готические рёбра,
«Фонарик»



2. Леса для купола флорентийской
нач.



**Филиппо
Брунеллески
(1377-1446)**

Леон Батиста **Альберти**,
Санта-Мария Новелла, 1456-70



Он разработал новый тип палаццо с фасадом, на всю высоту обработанным **рустом** (неотесанным камнем) и расчлененным **тремя ярусами пилястр**, которые выглядят конструктивной основой здания.

Решил проблему соединения центрального высокого нефа с низкими боковыми, изобретая контрфорсы с **валютами** (завитками)

Леон Батиста **Альберти**,
Палаццо Ручелаи, 1451

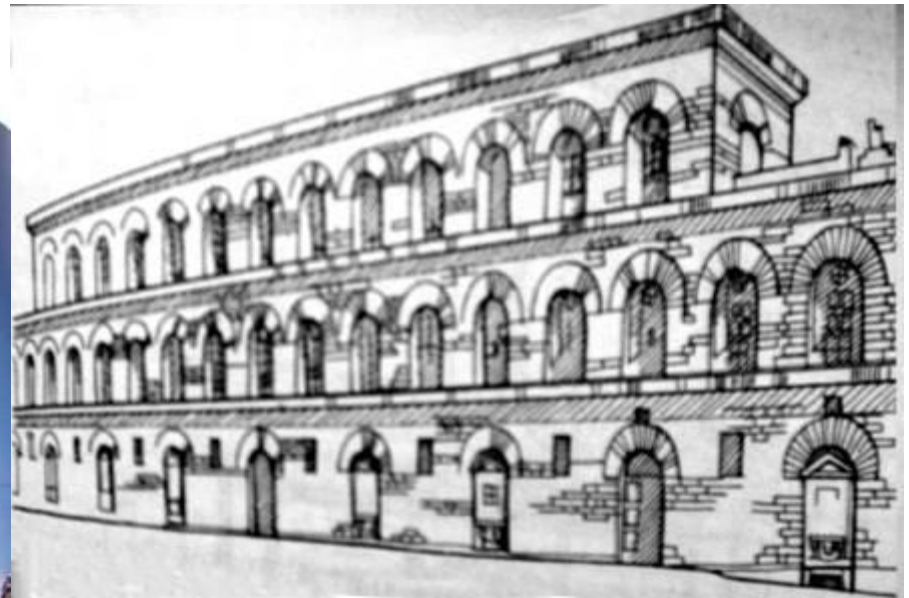


Палаццо – (итал. palazzo, от лат. palatium – дворец)
тип городского дворца-особняка
в архитектуре итальянского Возрождения.

- 3-этажный фасад, выходящий на улицу,
- внутренний двор, окруженный арочными галереями
- ризалит (граница каменной кладки) на фасаде.



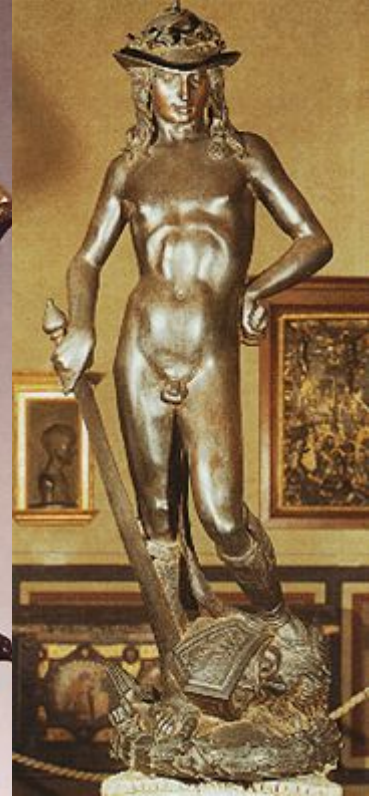
Папская канцелярия в Риме, 1486



Арх. Брунеллески
Палаццо Питти во Флоренции

Скульптура раннего Возрождения

- Возрождение самостоятельно стоящей круглой скульптуры
- Создание конного монумента
- Связь скульптуры и городской среды
- Перспектива в скульптуре
- Реалистичность и живописность скульптурных портретов



Донателло, 1386-1466



в 1447-1453 гг. в Падуе, Донателло создал первый светский монумент эпохи Возрождения - **конный памятник кондотьеру прозванного Гаттамелата (Хитрая кошка).**



1. Донателло: "Св. Георгий" (1416-20).



2. Донателло: "Давид" (1433).

В 1430 г. Донателло создал "**Давида**" - первую обнаженную статую в итальянской скульптуре Возрождения.

Андреа Вероккьо, 1435 - 1488



Давид, бронза,



Конная статуя
Кондотьера Коллеони,
Венеция



ЖИВОПИСЬ РАННЕГО ВОЗРОЖДЕНИЯ

ХУДОЖЕСТВЕННЫЕ ШКОЛЫ

Флорентийская школа

Умбрийская школа

Ломбардская школа

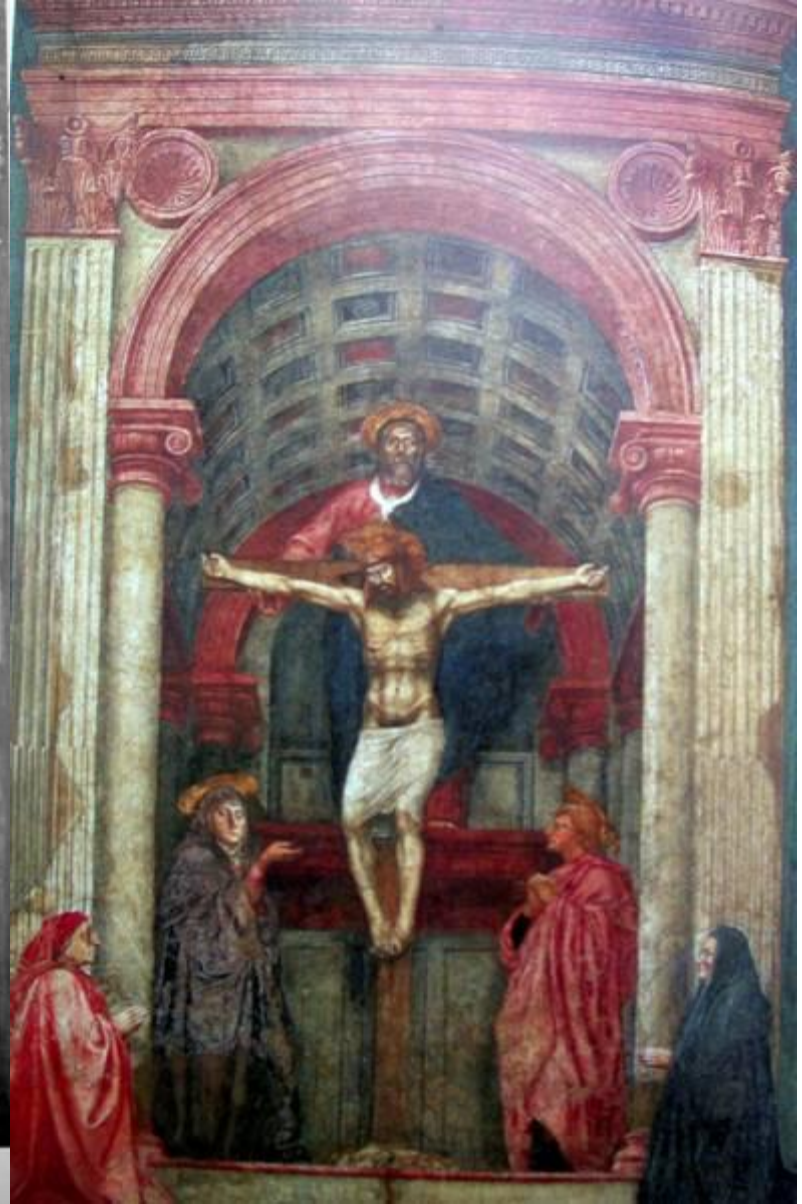
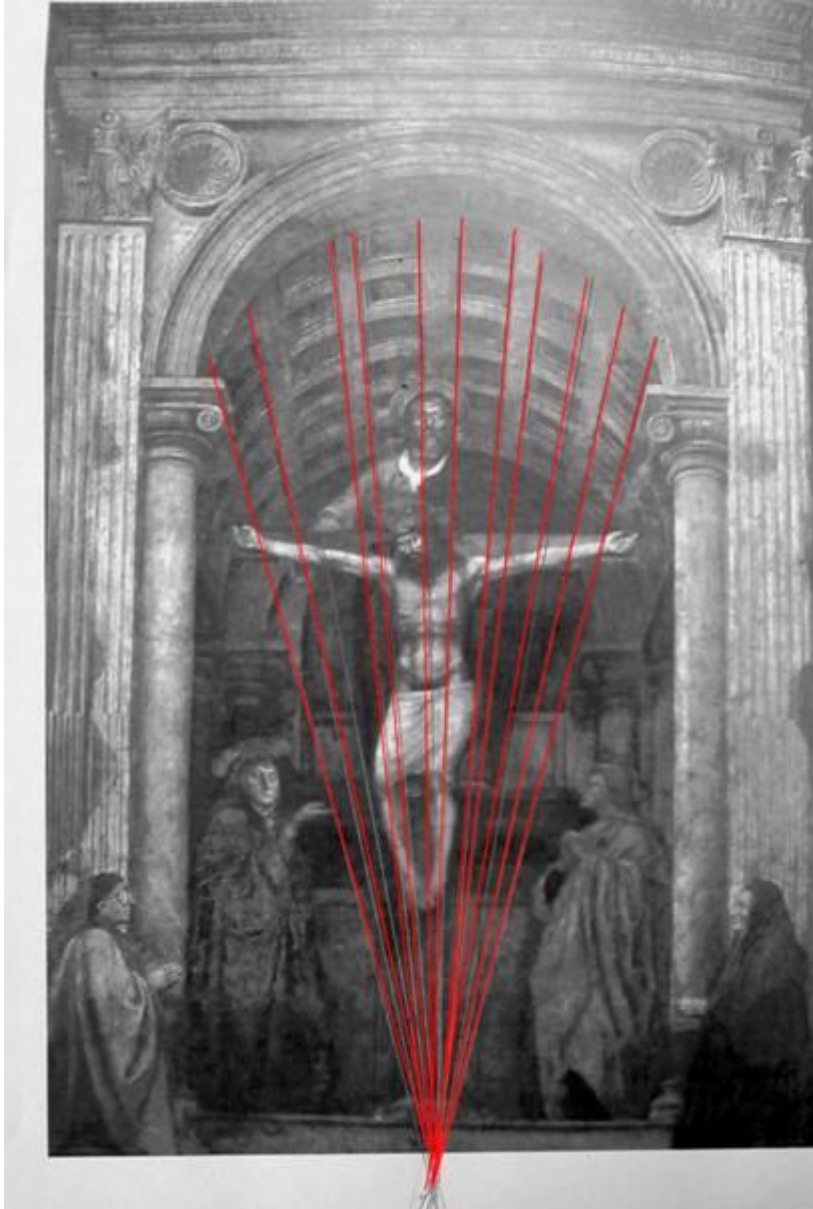
Падуанская школа

МАЗАЧО, 1401–1428

Томмазо ди Джованни ди Симоне Кассаи,
росписи капеллы **Бранкаччи** в церкви Санта-Мария дель Кармине во Флоренции
(между 1425 и 1428 гг.) посвящены в основном истории апостола Петра "**Изгнание из Рая**"

- использует светотеневую моделировку и воздушную перспективу для создания **ощущения реального пространства**.
- Фигуры людей соотнесены по масштабу с окружающим их пейзажем, их **движения естественны**.
- Правильные пропорции** изображенных на росписях фигур свидетельствуют о **знании анатомии** человеческого тела.





Во фреске "Троица" (около 1426–1427 гг., церковь Санта-Мария Новелла, Флоренция) Мазаччо, впервые в настенной живописи применил **принцип линейной перспективы** с единой точкой схода.

Сандро Боттичелли (1447-1510)



Алессандро ди Мариано Филлипепи, **Рождение Венеры**, 1483

Пьеро дела Франческа, 1420-1492

Мастер умбрийской школы,

-величавость образов,

- обобщённые объёмы фигур на фоне спокойных ясных ландшафтов,

-впечатления просветленной торжественности, гармоничной картины мироздания.



Герцогиня Урбинская



Герцог Монтефельтро

Падуанская школа – живописная школа,

сложившаяся в городе **Падуя** и сыгравшая значительную роль в становлении искусства Возрождения в Северной Италии.

В XIV в. в Падуе работали живописец Джотто и его многочисленные последователи.

К середине XV в. здесь сформировалась самостоятельная школа, черты которой

- позднеготические мотивы
- поиски ясной пластической формы;

А. Мантенья, мастер Падуанской школы,

