

# Развитие черепа

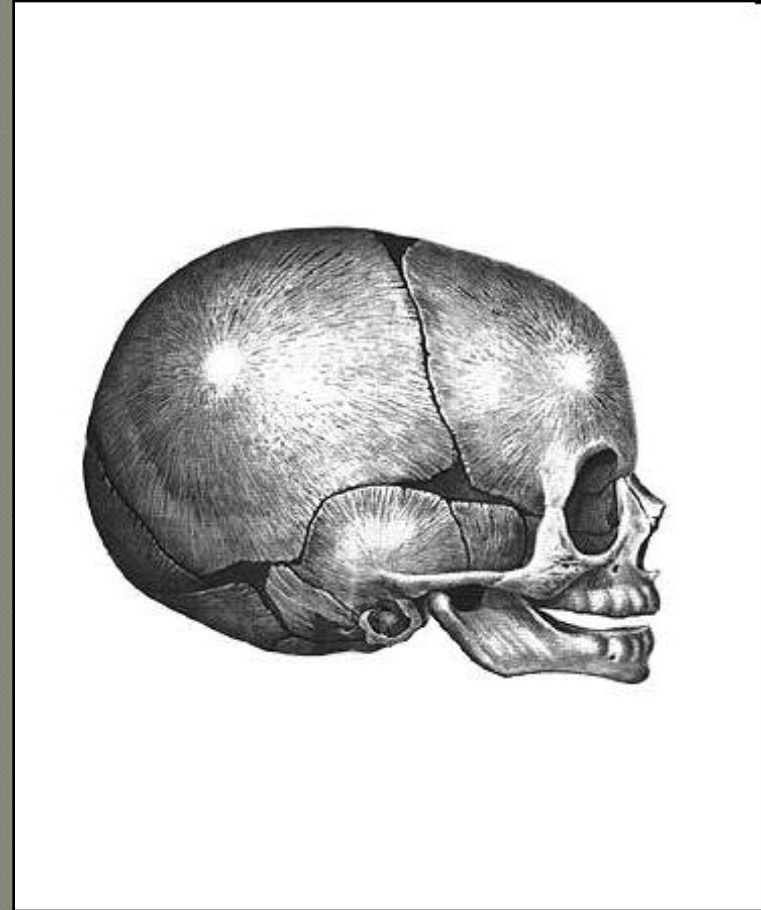


- ❑ Соотношение размеров частей черепа новорожденного с длиной и массой его тела иное, чем у взрослого
- ❑ Череп ребенка значительно больше



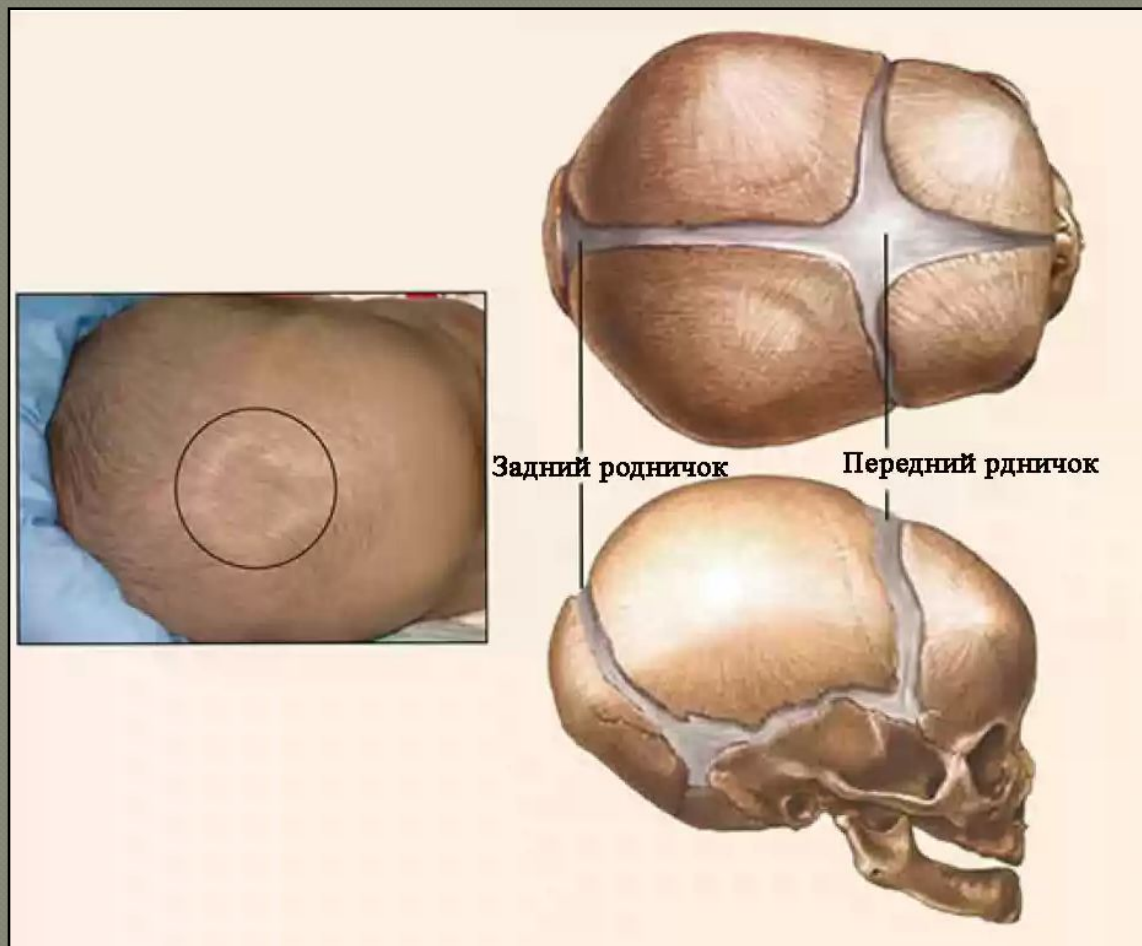
□ У взрослого человека соотношение объема лицевого черепа к мозговому составляет примерно 1 : 2

□ У новорожденного это соотношение 1 : 8





# Кости черепа новорожденного разобщены



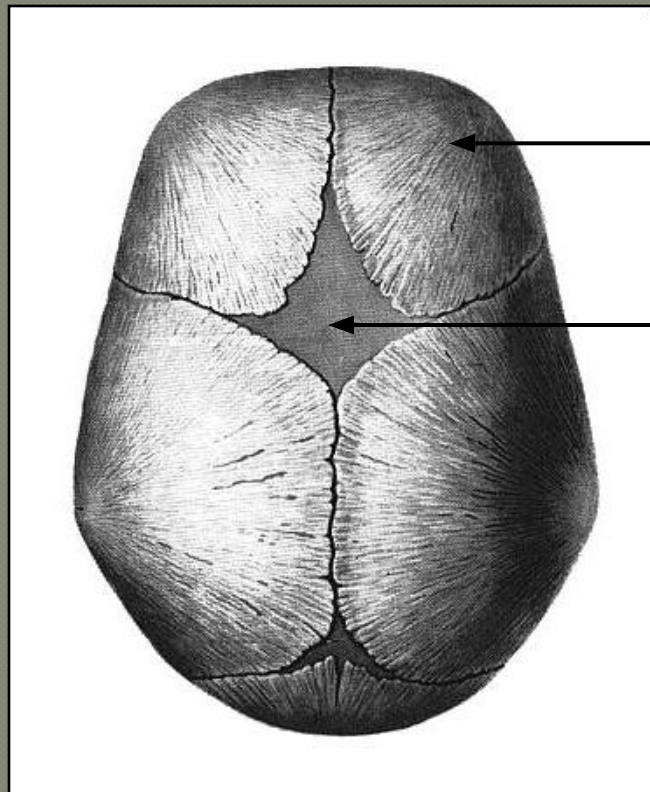


# СЛОВАРЬ

**Роднички** — это неокостеневшие участки перепончатого черепа, которые располагаются в местах формирования будущих швов



Крыша черепа у плода представляет собой перепончатое образование, покрывающее головной мозг



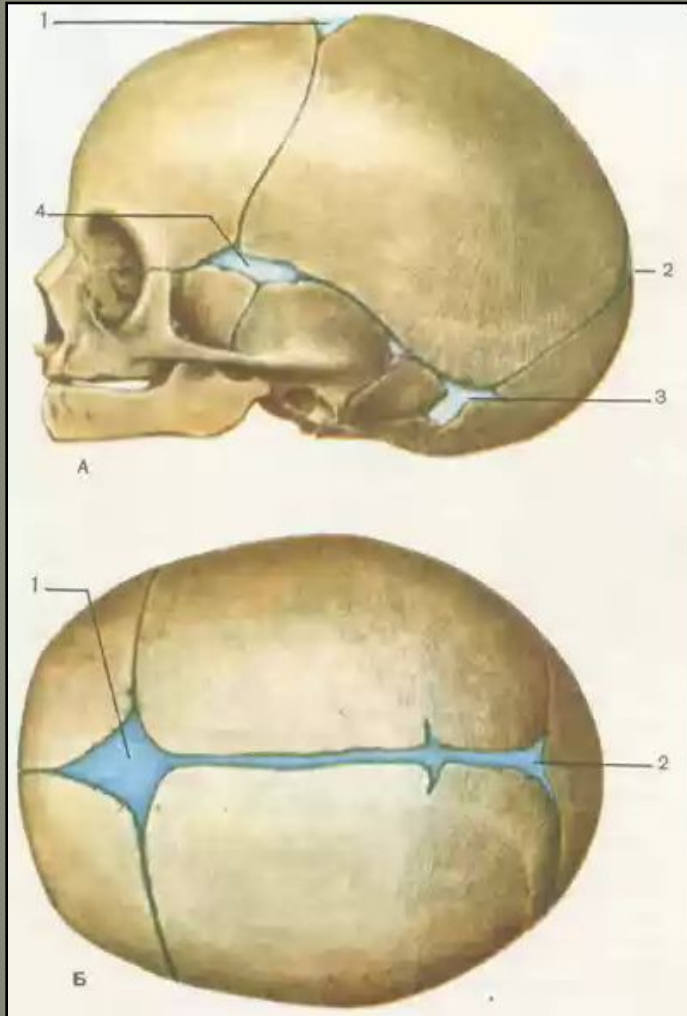
**Костная  
пластинка**

**Соединительно-  
тканная  
перепонка**

На 2–3-м месяце, минуя стадию хряща, формируются костные пластинки



# Роднички



- 1-передний (лобный)
- 2-задний (затылочный)
- 3-сосцевидный
- 4-клиновидный

□ Сколько родничков у новорожденного ?

□ Какой формы передний родничок?



# Значение родничков



□ Роднички способны западать и выпячиваться, при этом происходит смещение костей черепа

□ Это помогает прохождению головы плода по узким родовым путям

Полностью передний родничок окостеневает к 2 годам