

НМОУ «Лицей №111»

Образовательная система  
«Начальная школа XXI века»

Окружающий мир

4 класс

«Природные зоны России.  
Тундра».

Составитель:

А.В.Смагина

учитель начальных классов

# *Природная зона*

*– крупная часть географического пояса, обладающая общностью почв, растительности и других компонентов природы.*

*Положение природной зоны определяется различиями в соотношении тепла и влаги.*

# Выбери из списка верный ответ

Крайний Север России – Это зона (жарких, песчаных, арктических) пустынь. Арктические пустыни представляют собой земли, скованные вечной мерзлотой и покрытые (льдом, травами, мхами). Половина года там – полярная зима. Лишь звезды, луна и северное сияние освещают снега и льды. Половина года – полярное (Солнце, лето, утро). Но и летом там не жарко. В этой природной зоне живут белые (волки, медведи, верблюды), белухи, моржи и тюлени. Летом на скалах собираются птичьи базары.

Какие природные зоны расположены на территории России? Расположите в правильной последовательности

Тундра

Пустыня

Арктика

Степь

Тайга

Лесостепь

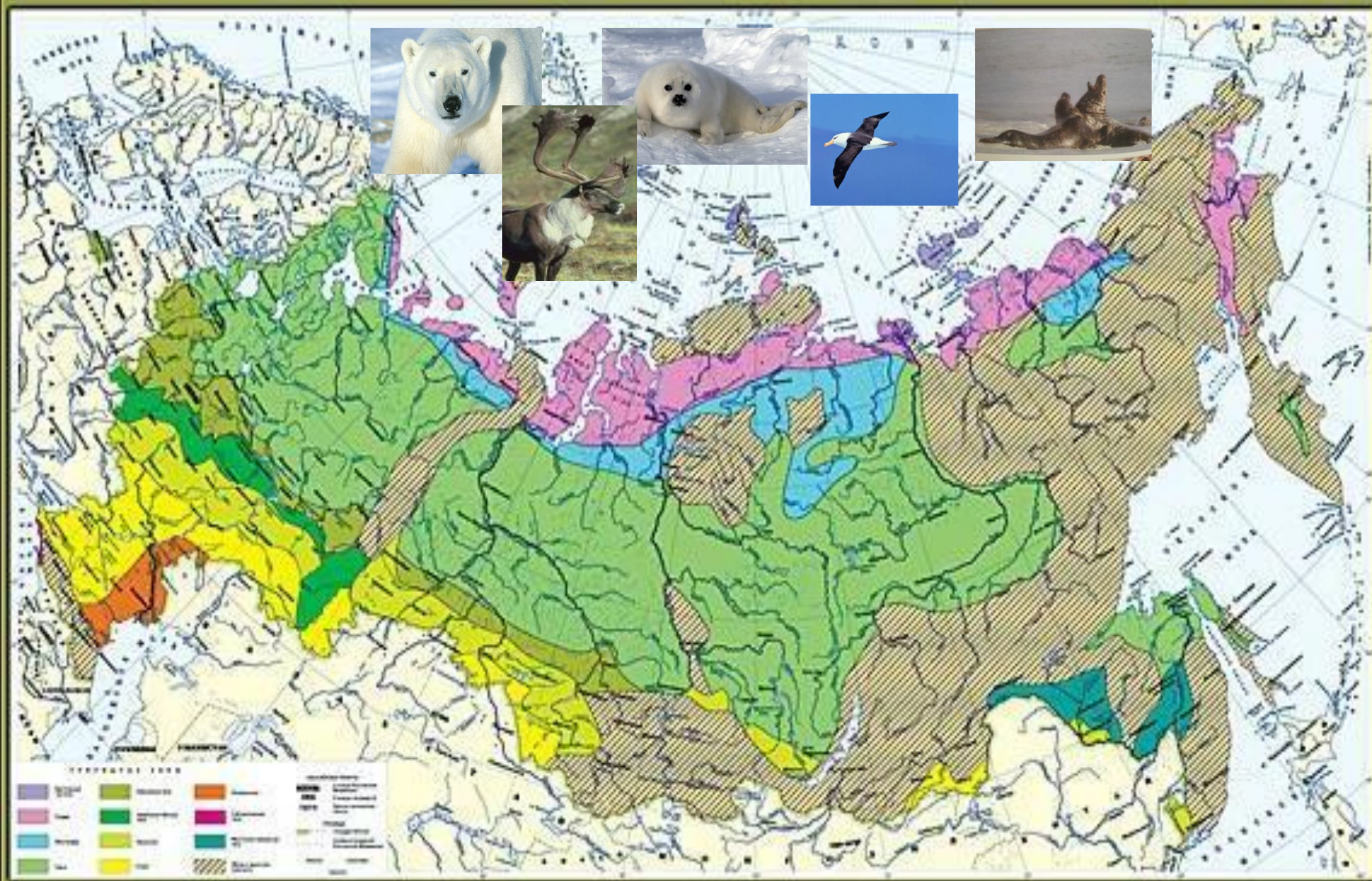
# Проверь себя

1. Арктика
2. Тундра
3. Тайга
4. Лесостепь
5. Степь
6. Пустыня

# ПРИРОДНЫЕ ЗОНЫ РОССИИ

Масштаб 1:25 000 000

Для графических общеобразовательных учреждений



Тундра

**Откуда произошло это  
слово?**

**«БЕЗЛЕСАЯ РАВНИНА» -  
С ФИНСКОГО ЯЗЫКА**





# Тундра

Название  
природной зоны

Географическое  
положение

Природные  
условия.

Растительный  
мир.

Животный  
мир.

Природные  
ресурсы.



# Географическое положение Природные условия

Побережье Северного Ледовитого  
океана и Север России

Длинная зима, короткое лето,  
плотный снежный покров, вечная  
мерзлота



1



2



3



4



5



6



7



8



9

# Животный мир

Олени, волки, лемминги, белая  
сова, песец



# Растительный мир

Мхи, карликовые деревья и кустарники, брусника.



# Тундра – безлесая равнина

Географическое положение	Побережье Северного Ледовитого океана и Север России
Природные условия	Длинная зима, короткое лето, плотный снежный покров, вечная мерзлота
Растительный и животный мир	Мхи, карликовые деревья и кустарники, брусника. Олени, волки, лемминги, белая сова, песец
Деятельность человека	

## Выбери верное утверждение

А) Тундру называют царством льда и снега. Почва здесь почти не образуется. К жизни в этой зоне приспособились очень немногие организмы.

Б) Тундра – это холодная безлесная равнина. Лето здесь короткое, поверхность оттаивает только на полметра в глубину. Здесь очень много болот.

# Выбери верное утверждение

- А) Тундру называют царством льда и снега. Почва здесь почти не образуется. К жизни в этой зоне приспособились очень немногие организмы.
- Б) Тундра – это холодная безлесная равнина. Лето здесь короткое, поверхность оттаивает только на полметра в глубину. Здесь очень много болот.

## 4) Животные Арктики:

- А) тупики
  - белый медведь
  - морж
  - рачки
- б) северный олень
  - серые гуси
  - песец
  - лемминги
- в) белая сова
  - рачки
  - гагарки
  - чайки

## 4) Животные Арктики:

- А) тупики
  - белый медведь
  - морж
  - рачки
- б) северный олень
  - серые гуси
  - песец
  - лемминги
- в) белая сова
  - рачки
  - гагарки
  - чайки

# Соотнеси понятия

- Тундра
- лишайник
- карликовая ива
- голубика
- Арктика
- брусника
- морошка
- полярный мак
- водоросли
- карликовая береза

# Соедини линиями:

- Тундра
  - 
  - 
  - Арктика
  - 
  - 
  - 
  -
- лишайник
  - карликовая ива
  - голубика
  - брусника
  - морошка
  - полярный мак
  - водоросли
  - карликовая береза

# Какой заповедник называют «родильным домом» белых медведей

- А) Остров Врангеля.
- Б) Таймырский заповедник



# Какой заповедник называют «родильным домом» белых медведей

- А) Остров Врангеля.
- Б) Таймырский заповедник



**Ваня**

Прочитали бы что-нибудь другое...



**Даша**

Как интересно!



**Максим**

Какой глупый сапожник!

# Смагина Анна Владимировна

учитель начальных классов

**Образование:** 2000г. Новокузнецкий педагогический институт по специальности «Педагогика и методика начального образования»

**Квалификация:** Учитель высшей квалификационной категории.

**Стаж работы:** 15 лет

**Профессиональные интересы:** использование информационно-коммуникационных технологий в воспитательно-образовательном процессе начальной школы полного дня.

