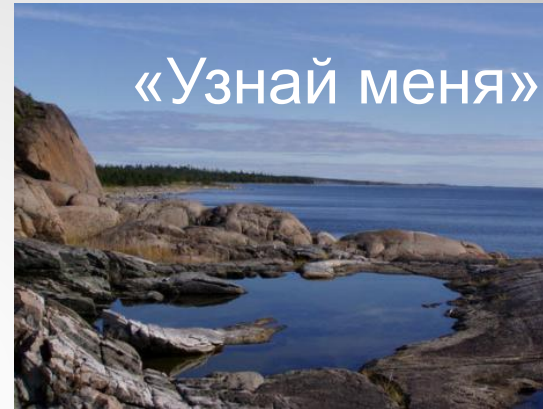
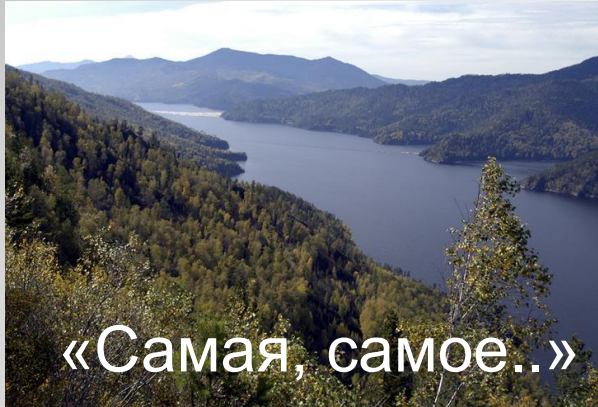


# Обобщение темы «Крупные природные районы России»



# Содержание



Самое большое и глубокое море России?



**Беренгово**



Самое мелководное и маленькое по площади  
море России?



**Азовское**

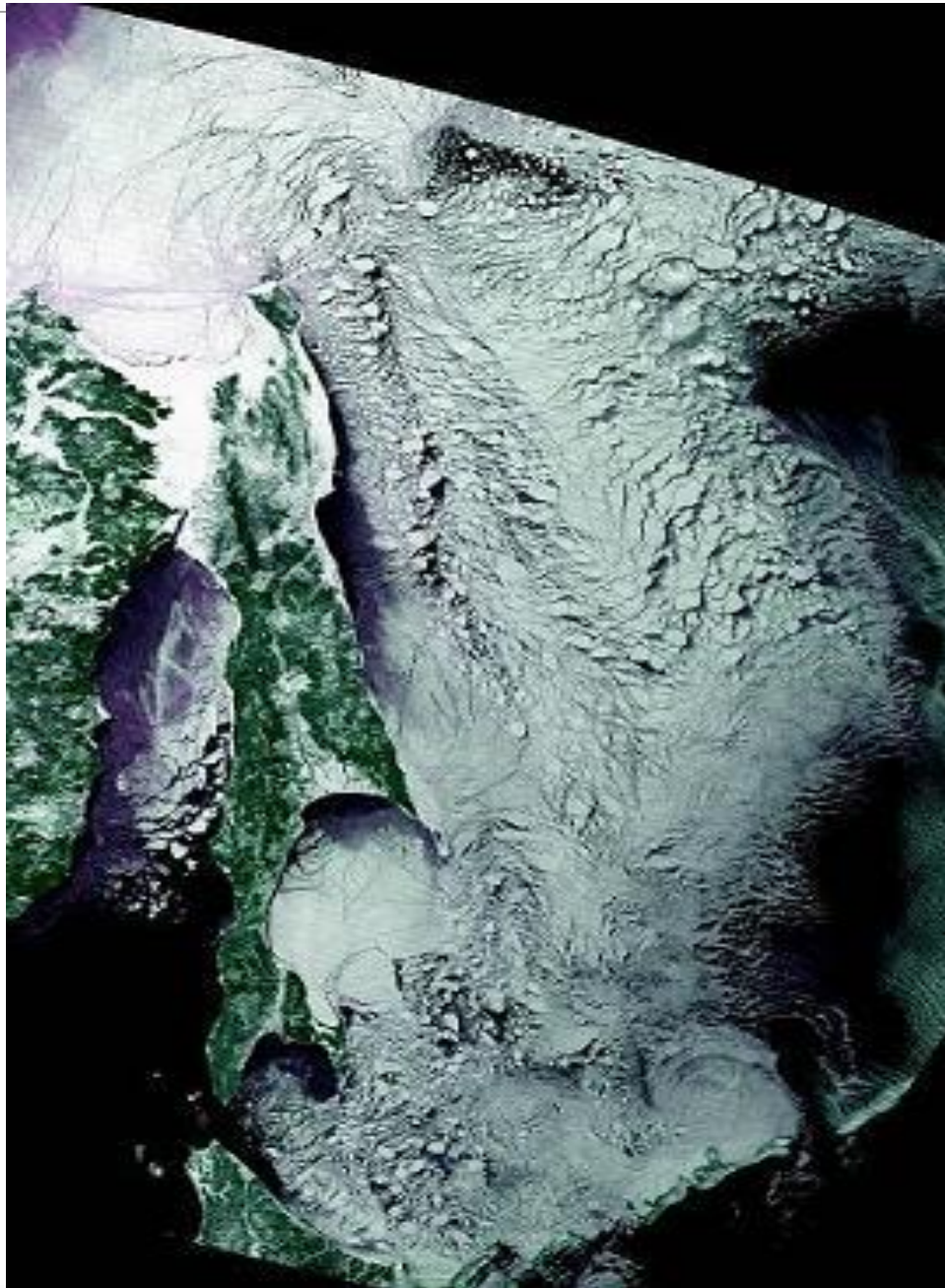


Самый большой полуостров в России?



**Таймыр**





Самый большой  
остров в России?

**Сахалин**

Самый длинный  
пролив в России?

**Татарский**



Самая высокая точка России?



**Эльбрус 5642 м**



Самая низкая точка России?



**Прикаспийская низменность (- 28 м)**





# Самое холодное место в России?



**Оймякон (-71°С)**



# Самые высокие приливы в России?



Математический полдень, Пенжинская губа Охотского моря, Пенжинский пролив

**Пенжинская губа – Охотское море (13 м)**



Самая длинная река ?



**р. Обь с Иртышом ( 5 410 км)**



Самая многоводная река ?



**р. Енисей**



Самая большая дельта?



**р. Лена**



Самый высокий водопад в России?



**Илья Муромец –  
Курильские острова –  
о.Итуруп (141 м)**



Самое морозоустойчивое дерево?



**Лиственница**



Все эти столь различные по рельефу и геологическому строению территории объединяют резко континентальный климат, и связанные с ним особенности природы: многолетняя мерзлота, господство лиственничных лесов и таежно-мерзлотных почв.



**Восточная Сибирь**





«Здесь все не так у нас. Все то же, да не то. Белки не рыжие, а черные. Сороки голубые. Даже вороны большеклювые. За группой деревьев, обвитых виноградом, открывается поляна»



**Приморье, Дальний Восток**



«Край гранита, воды и лесов. Спокойная зеркальная гладь бесчисленных мелких озер, окаймленных дремучими лесами. Мощный ледник, точно гигантский панцирь, покрывающий некогда территорию, сползая на юг, придал ее поверхности своеобразный облик.»?



**Карелия**



Это самое крупное из горных сооружений, окаймляющих с юга Русскую равнину. Природа гор разнообразна. Большая часть региона – это высокие молодые горы.



**Северный Кавказ**



«Земной пояс», «Камень», «Рифейские горы» – современное название появилось только в 18 веке в работах знаменитого русского историка и географа Василия Никитича Татищева. Какое?



**Урал**



В основании территории лежит молодая платформа. Поверхность имеет блюдцеобразную вогнутую форму, большая часть ее заболоченная, недра богаты нефтью и газом.



**Западно-Сибирская равнина**



Своеобразием отличается климат межгорных котловин. Здесь зимой холодный воздух застаивается, а летом защищенные хребтами горы хорошо прогреваются.



**Горы юга Сибири**



«Край незакатного солнца летом и озаренный полярными сияниями многомесячной ночи зимой, мир льда и снега, трескучих морозов и лютых метелей и вместе с тем край, чарующий и влекущий всякого, раз его увидевшего»



**Тундра Восточной Сибири. Таймыр**



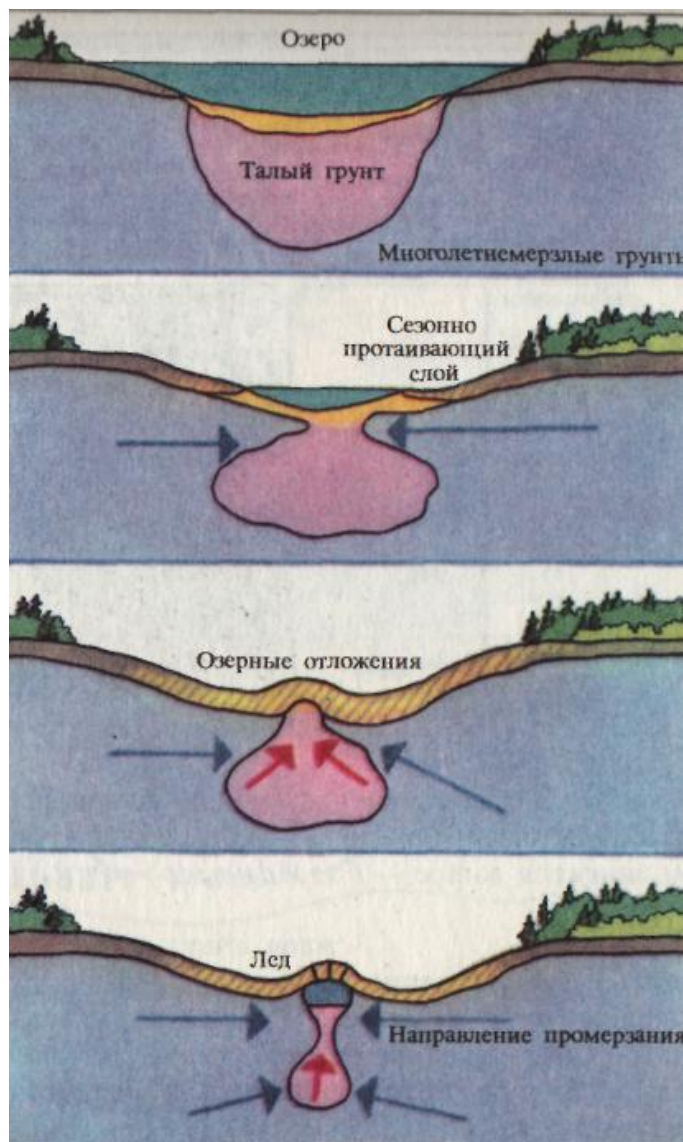
«Здесь множество теплых, горячих, просто кипящих озерков, лужиц самых разнообразных цветов: от небесно-голубого и бирюзового до коричневого и красного. Фыркают и плюются грязевые котлы, заросшие меломайником. Все кругом пропитано паром. Трудно дышать. Медведи весной находят здесь теплую грязь и греются в ней.»



**Камчатка**

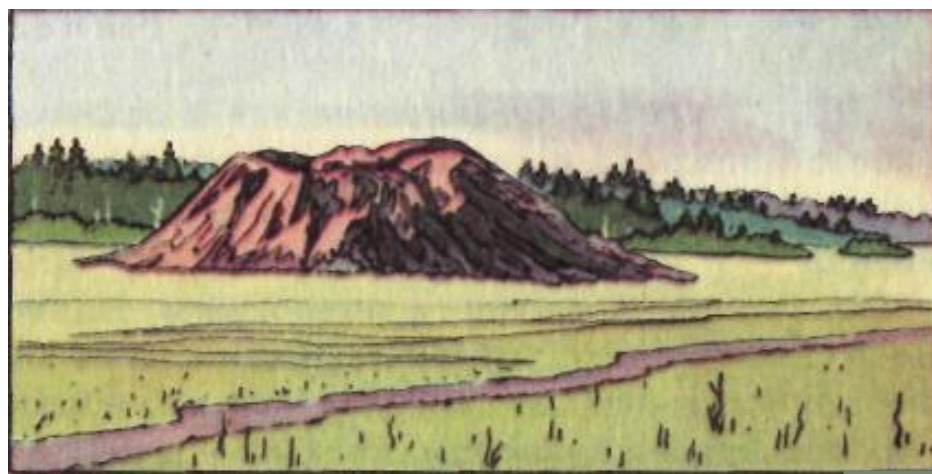




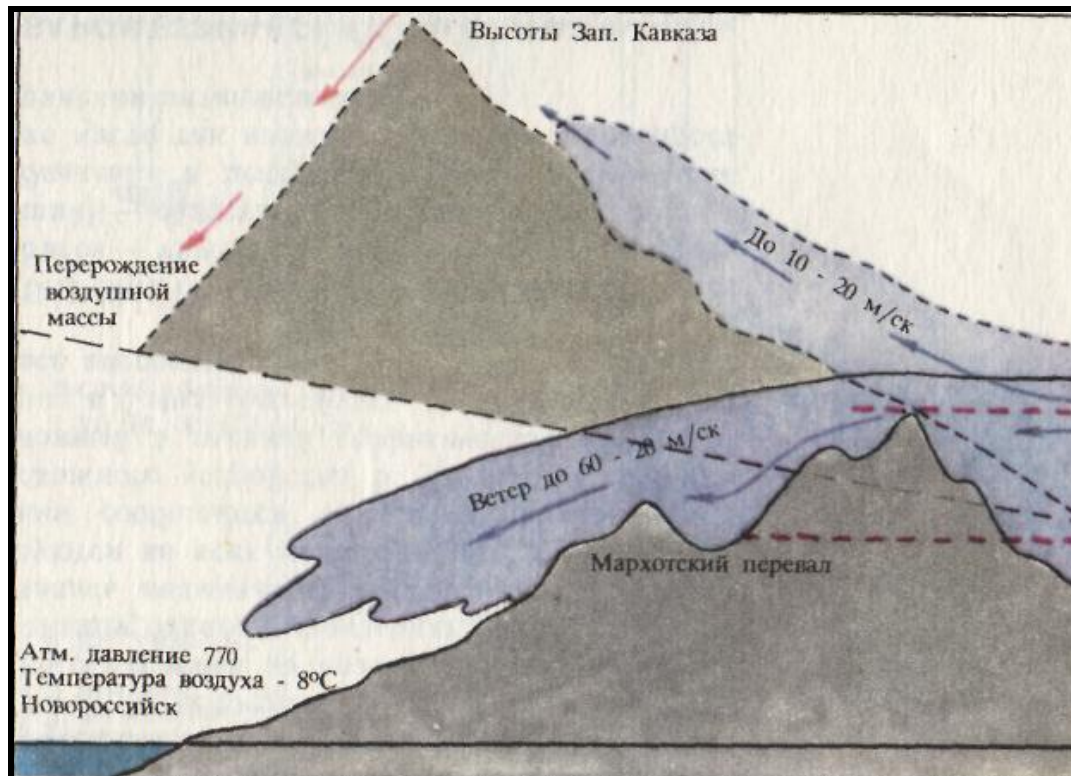


Бугры с ледяным ядром.  
Распространены в Северо-  
Восточной Сибири

## Гидролакколит (булгунях)



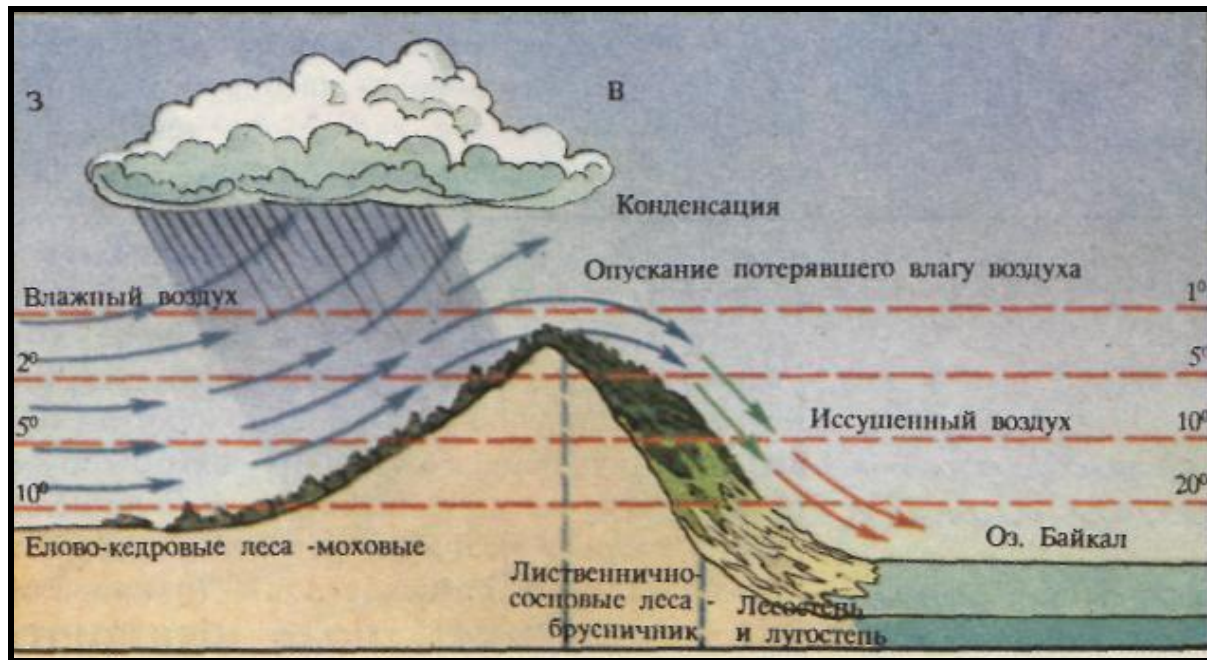
Сильный холодный ветер с хребтов,  
разделяющий сильно охлажденную и более  
теплую (приморскую) поверхность у их  
подножий



**Бора**



Сухой и теплый ветер, нисходящий с гор в долины, часто сильный и порывистый. Хорошо выражен на Кавказе и Байкале



**Фён**

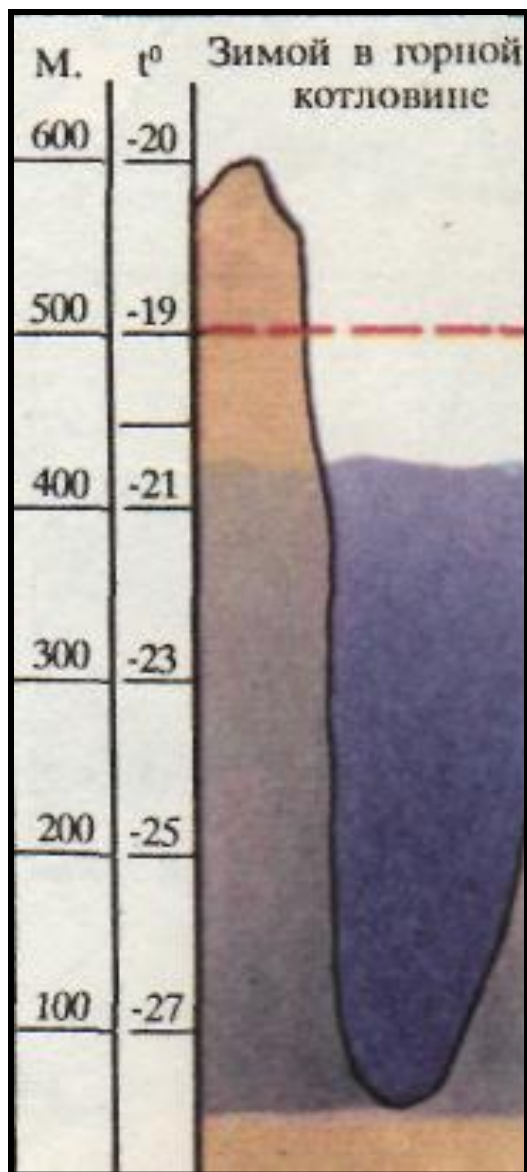


# Участки березовых рощ на лесостепных междуречьях на Южном Урале и юге Сибири



**Колки**



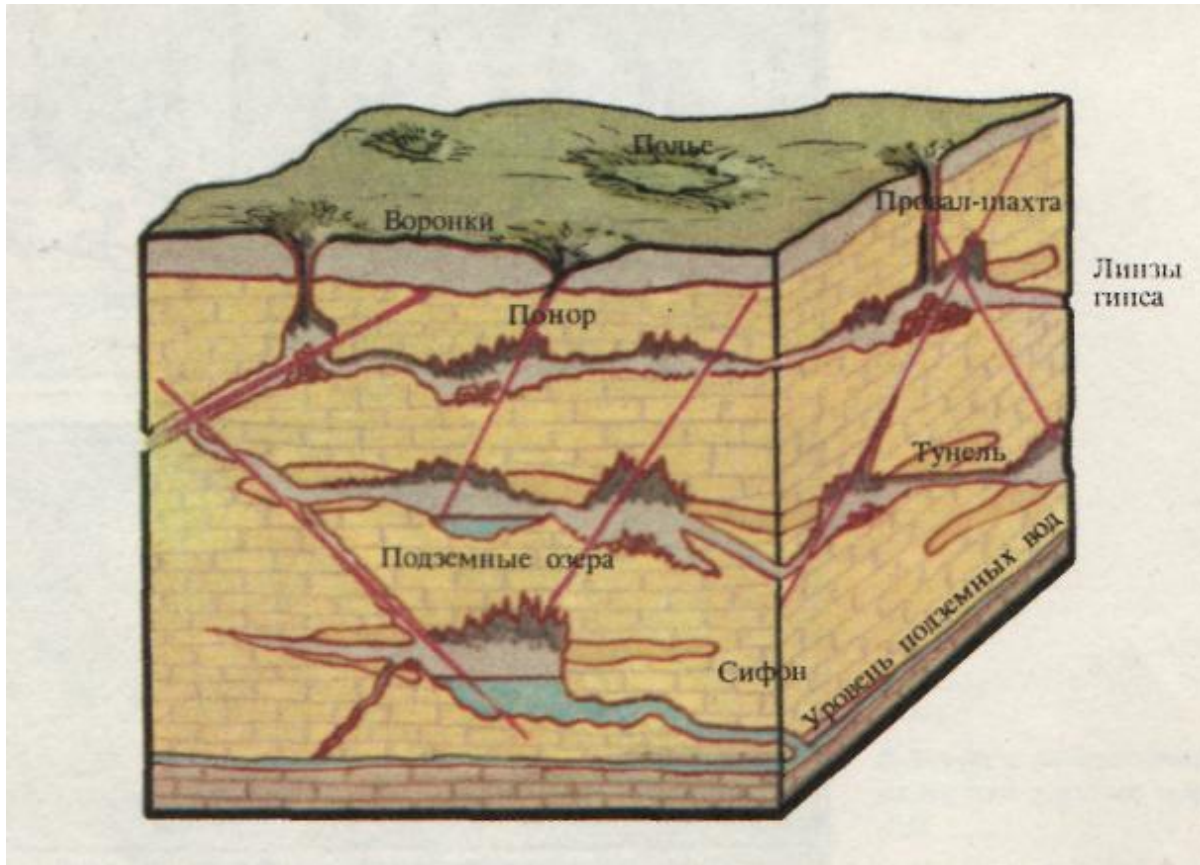


Повышение температуры воздуха с высотой – характерно для Среднесибирского плоскогорья, межгорных котловин Северо-Востока, Забайкалья

**Температурная инверсия**



Процесс растворения горных пород (карбонатов, гипсов, солей) и возникновение своеобразных форм рельефа



**Карстовые явления**



# Литература

- 1 Жижина Е.А. Поурочные разработки по географии 8 класс – М.: Вако, 2005
  2. Малиновская С.А. География 8 класс. Поурочные планы по учебнику А.И.Алексеева – Волгоград: Учитель, 2004
  3. Пармузин Ю.П., Карпов Г.В. Словарь по физической географии. – М.: Просвещение, 1994
  4. Элькин Г.Н. География России. Природа. Поурочное планирование – Спб.: Паритет, 2001
- <http://ua1tcr.narod.ru/karel.htm> - Карелия
- [http://www.alpindustria-tour.ru/region\\_13\\_\\_1\\_0.html](http://www.alpindustria-tour.ru/region_13__1_0.html) - Урал
- [http://www.kmp.ru/rus/country/cities.asp?id\\_country=ru&id\\_city\\_info=596](http://www.kmp.ru/rus/country/cities.asp?id_country=ru&id_city_info=596)[http://www.kmp.ru/rus/country/cities.asp?id\\_country=ru&id\\_city\\_info=596](http://www.kmp.ru/rus/country/cities.asp?id_country=ru&id_city_info=596) - Уссурийская тайга
- [http://www.t-l.ru/print.shtml?lot\\_id=118821230400551](http://www.t-l.ru/print.shtml?lot_id=118821230400551) – Западно-Сибирская равнина
- <http://lab.obninsk.ru/en/taimyr.php> - Таймыр
- <http://vacantlots.ucoz.ru/forum/28-125-1> - Камчатка
- <http://www.veefore.ru/picture.php?id=1453> – лиственница
- [www.knopych.ru](http://www.knopych.ru) - Оймякон
- <http://www.ecosystema.ru/08nature/world/56alt/01.htm> - колки
- <http://www.photosight.ru/photos/1019398/> - Прикаспийская низменность
- <http://sknc.narod.ru/files/iliam.htm> - водопад Илья Муромец
- <http://www.photosight.ru/photos/286489/> - Пенжинская губа
- <http://gallery.cnews.ru/?show=217192&page=3> – дельта Лены
- <http://alren.livejournal.com/7470.html> - Кавказ
- <http://inf-tec.narod.ru/gallery/ergaki.htm> - Восточная Сибирь
- <http://fotki.yandex.ru/users/sayanusd/view/141098/> - горы юга Сибири
- <http://www.k-gb.ru/doski/view/23264> - Азовское море
- [www.photosight.ru](http://www.photosight.ru) - Беренгово море
- [http://4udesasveta.ru/taymirskiy\\_poluostrov.php](http://4udesasveta.ru/taymirskiy_poluostrov.php) - Таймыр
- <http://www.rustrana.ru/print.php?nid=348099> – Обь и Иртышом
- <http://abakan.my1.ru/hakasia/priroda/reka.htm> - Енисей
- <http://www.internet-school.ru/Enc.ashx?item=523670> – карта природное районирование
- Песня «Моя Россия» - Слова Н. Соловьевой, музыка Г. Струве