



**Урок 8**  
**Откуда**  
**появились и**  
**где жили**  
**славянские**  
**боги.**

***Bemep***





***Солнце***

# Капище.





# *Идолы Сварога и Перуна.*



# *Реконструкция древнего капища.*









[ariskpriest.narod.ru](http://ariskpriest.narod.ru)

Copyright © 2006 Arisk Priest. All rights reserved.  
photography by Jear / art-work by Arisk Priest

# Надписи на деревянных идолах Перуна и Чура.



У П Р У

ЧАЙ, ВОЙ

У П Р У

ЧАЙ,

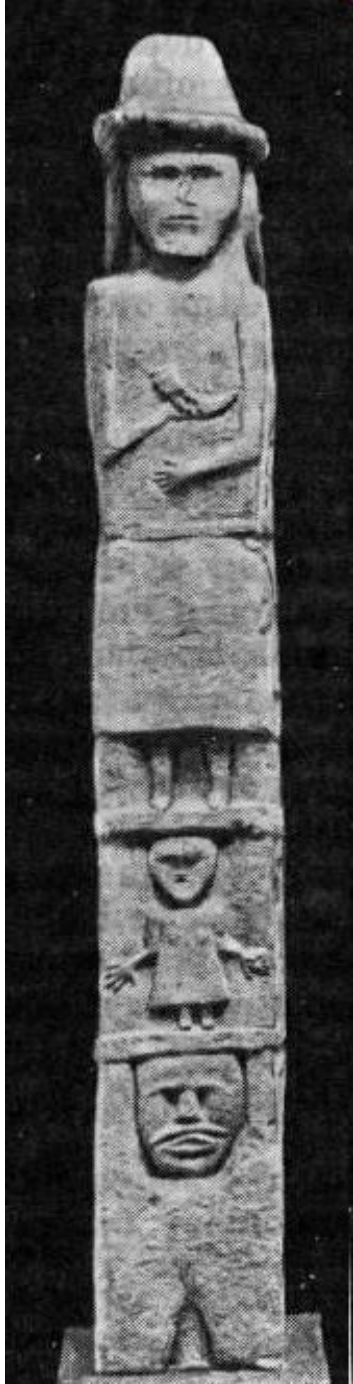
У П Р У

ЧУРЪ

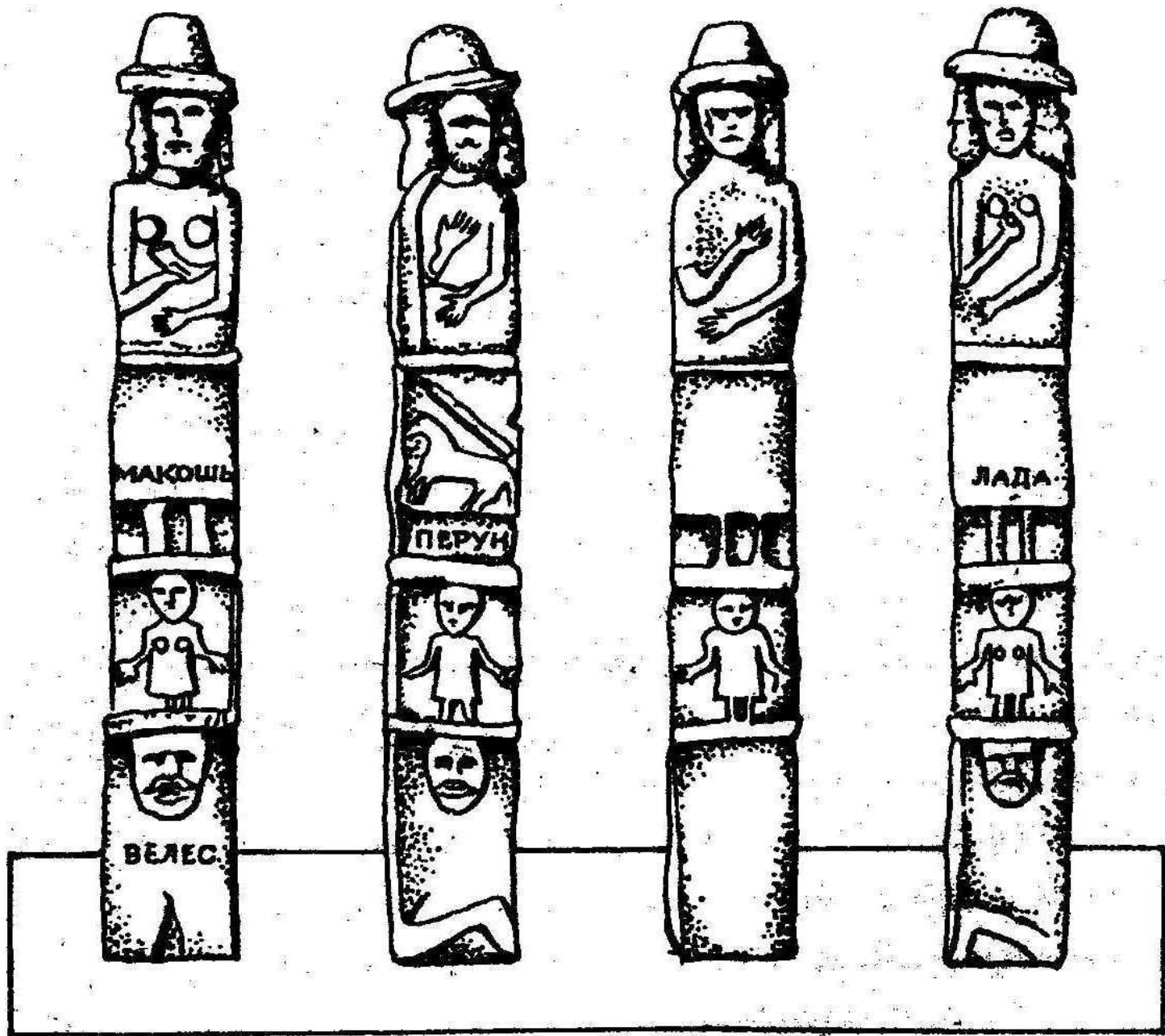
Х В В В

ВОЛОШЕВЪ





- **Збручский идол,**
- скульптура 10 в., один из редких памятников славянского языческого культа, найденный у села Гусятин в р. Збруч (приток Днестра) в 1848. После принятия христианства был, вероятно, сброшен в воду. Збручский идол — четырёхгранный столб из серого известняка (высота 2,67 м) с тремя ярусами рельефов: в нижнем изображено подземное божество, в среднем — земля и люди, в верхнем — небо и боги (атрибуты главного бога — конь и меч). Голова З. и. — четырёхликая, покрыта русской княжеской шапкой (сферическая с меховой опушкой). З. и. хранится в Краковском музее; копия в натуральную величину — в Историческом музее в Москве.



# *Ирий-сад*





САД ПРИБЛИЖИТЕЛЬНО DreamWorlds.ru



- **Небесная  
корова  
Земун.**

