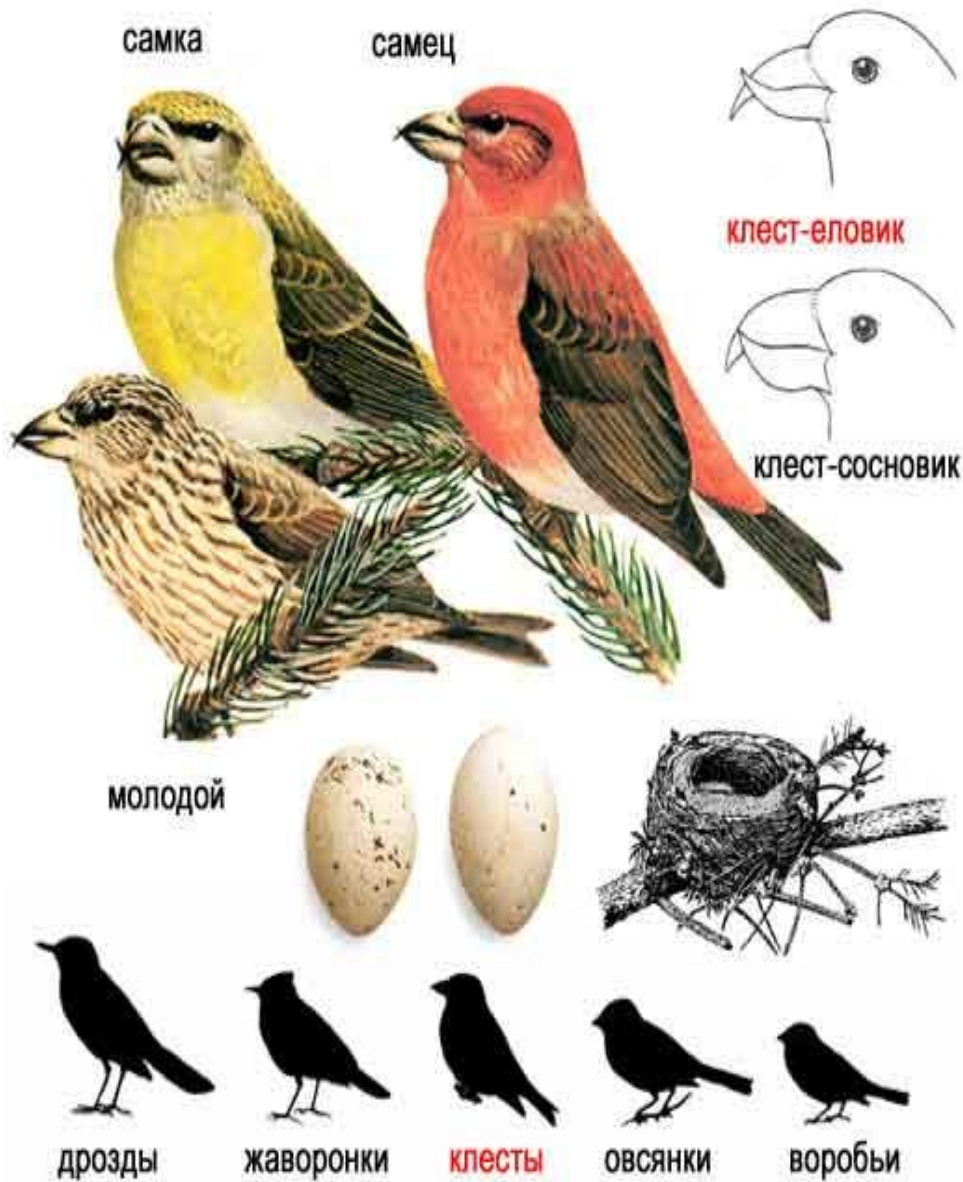


КЛЕСТЫ

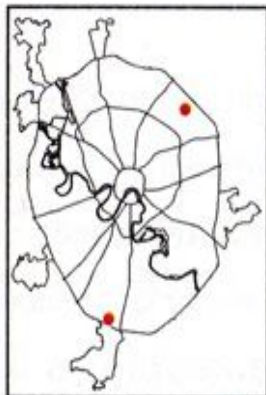




Клест-еловик населяет хвойные леса Европы, Северо-Западной Африки, Азии, Филиппин, Америки (на юге до Гватемалы). Представлен на территории бывшего СССР. Птица немного крупнее воробья, но мельче скворца. Длина тела до **17** см, весит **43—57** г.



- Имеет крупную голову, цепкие лапы, позволяющие подвешиваться к шишкам вниз головой, короткий глубоко вырезанный хвост.



Самцы красные или красно-малиновые, нижняя часть брюха серовато-белая. Самки зеленовато-серые с жёлто-зелёными краями перьев. Молодые птицы серые в пёстринах, самцы-первогодки оранжево-жёлтые. Крылья и хвост бурые.



Клёст-елови́к, или
обыкновенный клёст -лесная
певчая птица семейства
вьюрковых отряда
воробьинообразных
Характеризуется мощным
клювом с
перекрещивающимися
кончиками и питанием
семенами ели и других
хвойных деревьев (отсюда
русское название вида).

Живёт в хвойных и смешанных, но

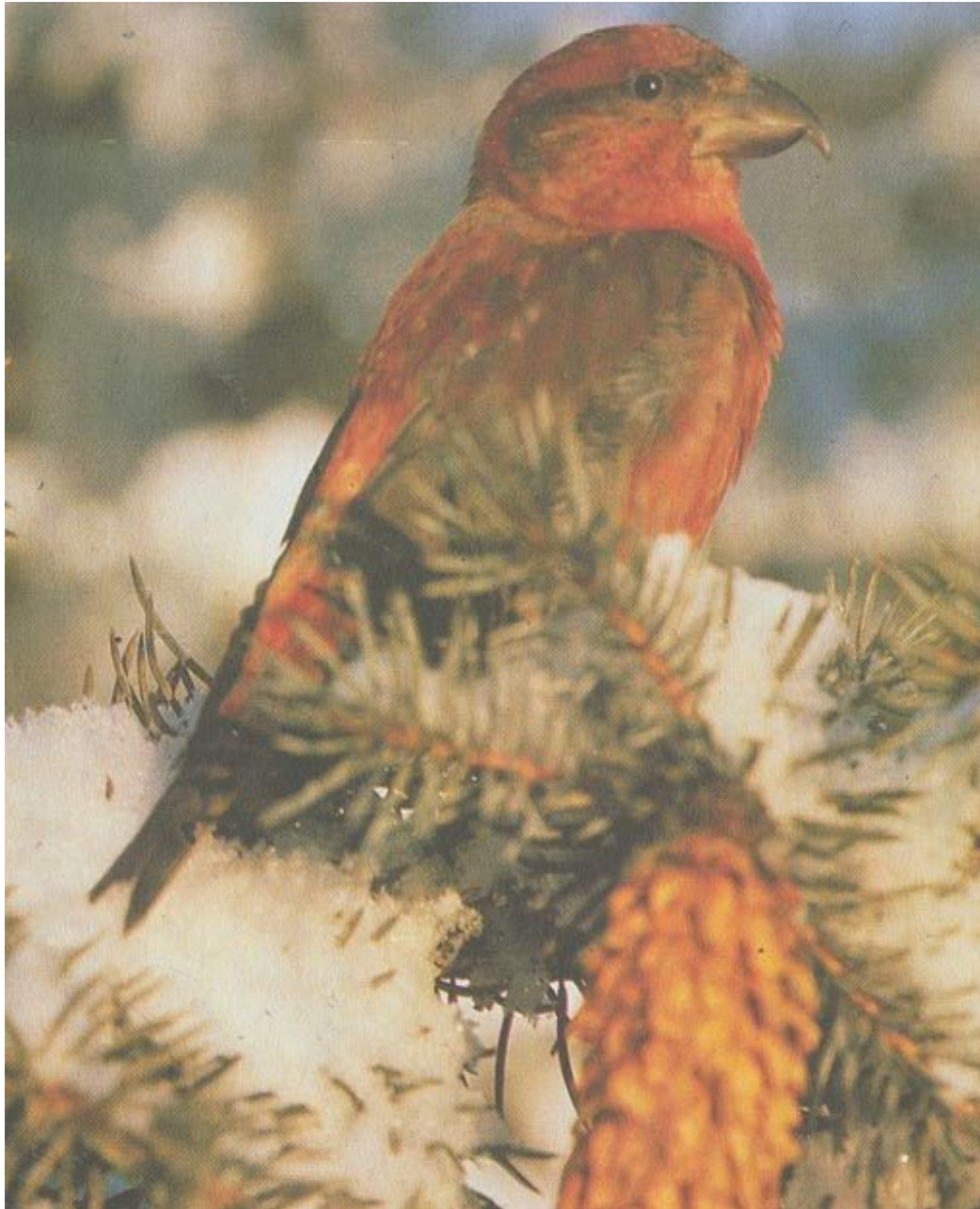
п
л



Живёт в хвойных и смешанных, но
преимущественно в еловых, реже сосновых и
лиственничных лесах, но не в кедровых.



Замечателен
своеобразным
строением клюва.
Надклювье и
подклювье
скрещиваются между
собой, и их острые
концы выдаются по
бокам клюва. Подобно
попугаям, использует
клюв для лазания...



Клюв не очень
толстый, более
вытянут, менее загнут,
слабее
перекрещивающиеся
концы его длиннее и
тоньше по сравнению с
родственным видом
клеста-сосновика



Помимо хвойных
семян клесты
питаются
сорняками и
семенами
подсолнуха, иногда
насекомыми





Дневная, шумная и подвижная птица. Почти всё время проводит на деревьях. Летает, быстро по волнистой траектории. В полёте стайка клестов перекликается, издавая «кеп-кеп-кеп».





При токовании
самец занимает
верхнюю ветвь
дерева, много
поёт, издавая при
этом свисты
вперемежку со
скрипами и
щебетанием, бегая
и кружась.

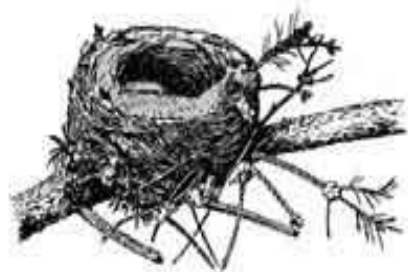




клест-еловик



клест-сосновик



дрозды



жаворонки



клесты



овсянки



воробьи

Клесты могут гнездоваться летом и зимой в зависимости от урожая семян хвойных, чаще гнездование бывает в марте. Гнёзда птицы строят недалеко друг от друга.

Гнездо строит самка в густых еловых ветвях,



используя снаружи тонкие веточки и выстилая мхом. Гнездо строит самка в густых еловых ветвях, используя снаружи тонкие веточки и выстилая внутри мхом, шерстью и перьями.

© - josef hlasek
www.hlasek.com
Loxia curvirostra 2261



- В кладке бывает **3—5** голубоватых яиц с бурыми пятнами. Самка насиживает яйца в течение двух недель. После вылупления птенцы остаются в гнезде две недели



- В образе жизни всех видов клестов есть интересная особенность. Поскольку клесты кормятся почти преимущественно хвойными семенами, урожаи которых бывает не каждый год, в сезонных явлениях этих птиц можно заметить годовые колебания. В любое время года клесты совершают перекочёвки, покидая области с неурожаем шишек и скопляясь в большом количестве в урожайных местах хвойных лесных массивов.