

Константин
Васильевич
Иванов

1890 - 1915



Пир.н аслё поэтёмёр
Константин Васильевич
Иванов 1890 =улхи
майён 1-м.ш.нче
Пушкёрт республикинчи
Пелепей районне е.
рекен Слакпу= ял.нче
=уралнё?

Слак шыв. =ёлку=сенчен
пу=ланса каять: =авёнпа
та яла шыв ятне панё?
Ту х.рринчи чулсем
хушшинчен тёрна ку=
пек тёп-тёрё =ёлсем
тапса тёра==.: =\лл.
валаксем тёрёх юха==.?
+акён пек илемл.
тавралёхра =ит.нн.
пулас поэт?



**Е?В?Иванова:
поэт амёш.?**

**К?В?Иванов
кёмрёкпа тунё
\керч.к 1911=?Ч.
мп.р?**



**В?Н?Иванов: поэт
ашш.?**

**К?В?Иванов
кёмрёкпа тунё
\керч.к 1911=?Ч.мп.
р**

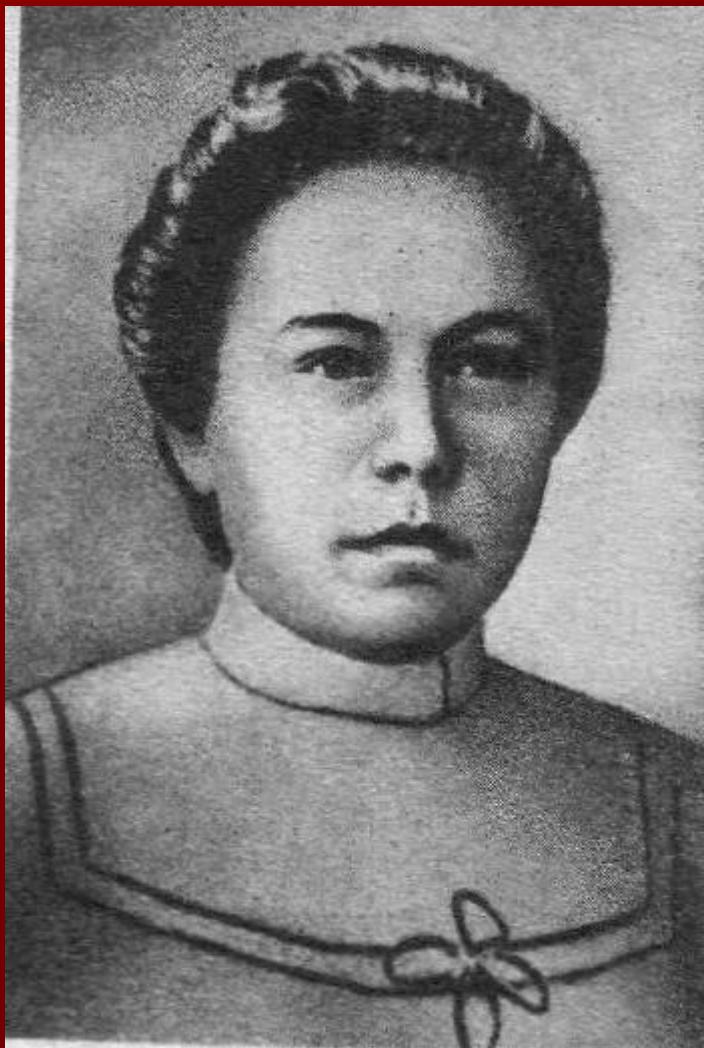
**Слакпу=ри К?В?Иванов пурённэ =урт?Хал.
унта поэтён +урт-музей.?**



К?В?Иванов =урални =инчен метрика к.неки
 =ине =ырни

1. ВЫПИСКА ИЗ МЕТРИЧЕСКОЙ КНИГИ НА 1890 г.

Счет родившихся		Месяц и день		Имена родившихся	Звание, имя, отчество и фамилия родителей и какого вероисповедания	Звание, имя, отчество и фамилия восприемника	Кто совершал таинство крещения	Рукоприкладство свидетелей записи по желанию
мужской пол	женский пол	рождение	крещение					
54	—	Май 15	22	Константин	Деревни Слакбашевой крестьянин Василий Николаевич и законная жена его Евдокия Васильевна	Деревни Слакбашевой крестьянин Матвей Васильев, крестьянская девица той же деревни Анна Ефимовна		
Оба православные								



**Е.Н.Иванова: поэтён ашш.
пе п.ртёван аппёш.: Кекен
ял.нчи шулта
учительница пулнёскер* ун
пат.нче поэт 1901-1902
=улсенче в.рени.?**

П.р =ул хушши Иванов Константин Пелепейри хула шкул.нче в. ренн.?

2. СВИДЕТЕЛЬСТВО об успехах и поведении ученика 1 кл. II отдел[ения] Белебеевского 4-х классного городского училища Иванова Константина за 1902/3 учебный год

Четверти учебного года	Закон божий	Церковно-славянск. яз.	Русский язык	Арифметика	Геометрия	Естествознание	Физика	История	География	Числописание	Рисование	Черчение	Допол. предм.		Поведение	Число пропущенных уроков	Средний балл	Время выдачи свидетельства	Подпись родителей
1-я	3	3	3	3						5	4				5	»	3		
2-я	3	3	4	3						5	3				5	»	3		
3-я	3—	4	4	3						5	3				5	12	3 ¹ / ₂		Василий
4-я	3	4	4	4						5	4				5		4	—	Иванов
Годовой балл	3	4	4	4						5	5				5		4		
Экзаменационный или репетиционный балл																			

Определение совета

Переводится в 3-е отделение

5 — отлично; 4 — хорошо; 3 — удовлетворительно; 2 — слабо; 1 — очень слабо

Инспектор

А. Артемов

1903 = улта Пелепейри шула пёрахса Ч.мп.рти чёваш шулне
пырса к.рет?



И?Я?Яковлев



Ч.мп.рти чёваш шул.

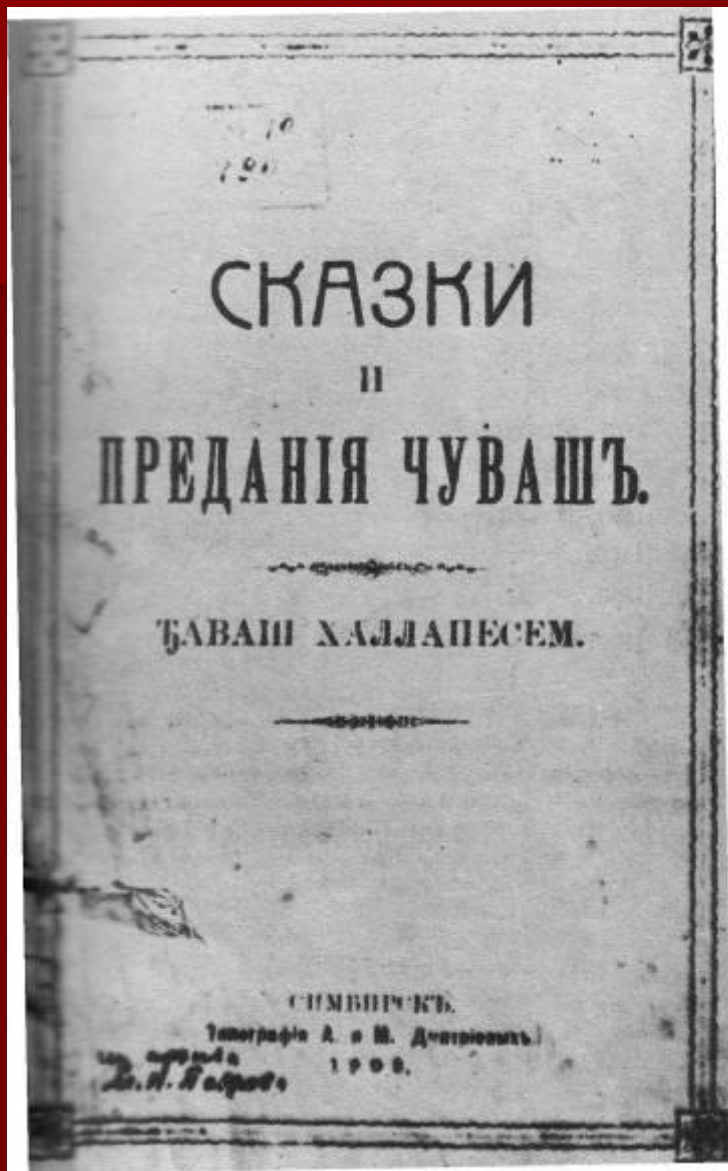
Поэт хөй.н юлташ.семпе п.рле



К. В. Иванов, Ф. П. Павлов, Н. С. Сергеев. К. В. Иванов сибиряк
1911 ç. Чёмбёр.



Сибиряк сулахаялла: К. В. Иванов, Н. В. Васильев (Шупуосыни)
Ф. Т. Тимофеев, П. В. Пазухин. 1912 ç. Чёмбёр.
Сарыа налево: К. В. Иванов, Н. В. Васильев (Шубоссини),
Ф. Т. Тимофеев, П. В. Пазухин. 1912 г. Симбирск.



«Нарспи» поэма Константин
Иванов пултарулĕх.н чи
=л. шайне кĕтартса
паракан произведени? Вĕл
Ч.мп.рти чĕваш шул.
у=ёлнĕранпа 40 =ул =итн.
май тухнĕ «Чĕваш халап.
сем» к.некере 1908 =улта
пичетленн.? Анчах та унта
поэмĕна Иванов =ырнĕ тесе
кĕтартман: =ак вил.мс.р
произведени ч.лхе в.=.н
=лрекен ытти нумай
произведени шутне к.ртн.?
+апла майпа =е= к.некене
кĕларакан. – И?Я?Яковлев –
авторне те: к.некине хĕйне те
чĕваш =утĕ=не хир.=:ир.кл.х
=инчен шухĕшлакансене
хир.= хаяр =ил. пухса к.
решекенсенчен =ёлса
хĕварма пултарнĕ?

илтөөллэ:

«Енэ вэлэртэй, касарар!»
торо.

Сая өссөн нуули зуул суз
иртэ,

Машура унташи нууай
улшантэ.

Тай-Варга Пантрак суртэ
ыраанэ.

Вэлэтерей нууса хуилса
илнэ.

Карзак мэханэ ыраана сир-
рэ.

Пантрак нуусеих Сёперэ
кайрэ,

Гыта мэтган тайри данна
сёртэ

Сёр айне нууса илнэ, тессэ
хашэ.

Иранэ унан кауза кайрэ
те,

Суртэ-Иерне те туртгарса
кайрэ.

Сетерий халэ Сериу хули-
рэ

Сёр өнерне монастирте пу-
ранса

Урра нуусанса иртгөрөт
ештэ.

Укмак Петерей нён пур
кы-суртне

Иртбэ те, укенио үрхөнө
хууёс.

Полтөр суза унан суртэ
ыраанэ

Энэлэ балли Михаил илэ,
Элэк саналтараксёр, халэ

Утак

Танла сым нууса хай хуёс
нууэ.

Унан суневтэ Тракка пу-
ранат.

Несене иккешне те Шини-
сөвтэ

Лайах сымсен тессэ хлос-
лосёс.

НАРСПИ.

1) Силпи йалёнтэ.

Пуш-уйахан несевтэ

Ховол пахре ашавса,

Силпи данам йалёнтэ

Иур ирелтэ вавласа.

Тусен, сартосон хул-хура

Иуре кайса петиереш.

Тухат курак сан-сара

Ховол хыга хөртөөреш.

Сиве, хайар хөл иртөт,

Кайат йорос, хурланов;

Сиве нуусулэно йөрөт

Иргие кушман хуйхарса.

Путакеяне, вавсеяне

Сөмөрөлөс шын керлеу.

Айах монло йоросон те.

Ховол хөртөөсөн хөртөт.

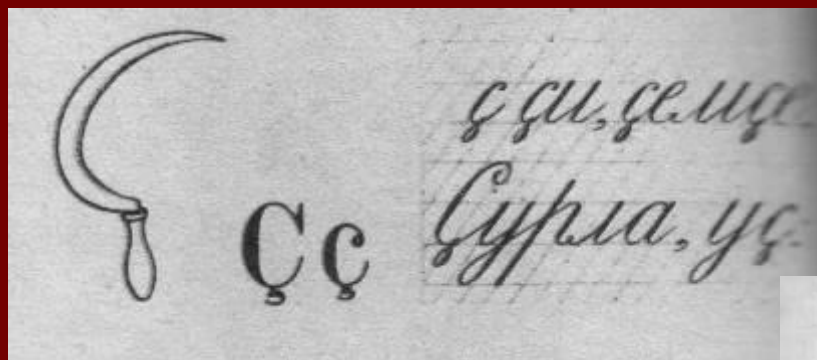
Хөл нуусуае шавласа

Иухса кайрэ сирмака.

Ари-илли илласа.

«Чёваш халапюсем»
к.некери «Нарспи»
поэмён пу=ламёш
страницы? 1908 =? Ч.
мп.р?

1912 =улта Яковлев хушнине вёл чёваш шул.сем валли =.н.
букварь хат.рлеме тытённё: ача-пёчана кил.шмелле: в.сен чун
хавалне в.ренме ч.некен ил.рт\лл. \керч.ксем тунё: в.сене
=апса кёларма линолиум =ине каснё?



К?В?Иванов букварь
валли тунё \керч.к? 1912
=ул? Ч.мп.р?



К?В?Иванов м.нле кёна .=е тытсан та: пурте ун аллинче юрё
пек шёранса пынё? Вёл м.н п.ч.крен .=ре пи=.хн.: пурнё=ён
тути-масине лайёх п.лекен Иван Яковлевича та т.л.нтерн.%
йывё=ран касса пичетлекенмашина тунё?

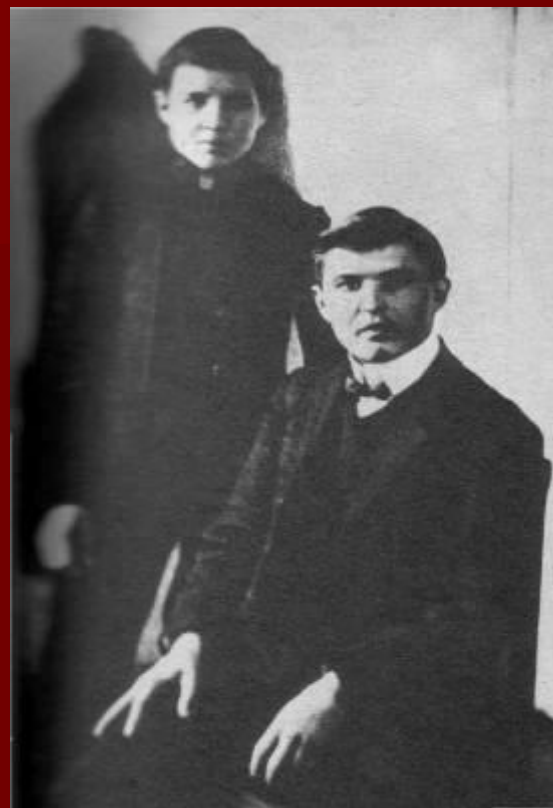


К?В?Иванов =уллё сёрпа тунё
\керч.ксем?

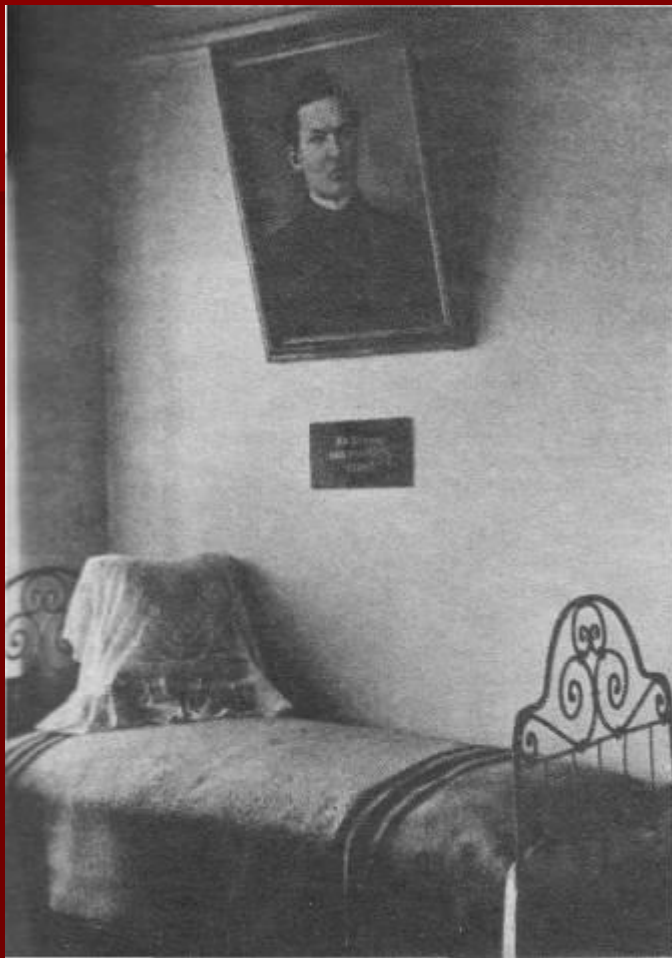


К. В. Ивановсен мѣнаккѣшн хѣрѣ П. И. Игнатъева. 1911 г.
Чѣмпѣр.
П. И. Игнатъева, двоюроднан сестра К. В. Иванова. 1911 г.
г. Самбирск.

**К?В?Ивановсен
мѣнаккѣш.н х.р.
П?И?
Игнатъева?
1911 =? Ч.мп.р**



**К?В?Иванов
Квинтилиан шѣлл.
пе шкулта хѣй
пурѣннѣ хваттерте**



**К?В?Иванов =ак вырён
=инче вилн.?**



К?В?Иванов тѣпри
=ине лартнѣ палѣк?

1940 =?Слакпу=?



Константин Иванов пир.н
тёван культурёра яланах ч.п-
ч.р.: =ап-=амрёк? Вёл чёваш
писател.семпе поэч.сене:
художник.семпе композитор.
сене: юрё=исемпе артисч.
сене сипл. вёй паракан
=ёлку=: вёл в.сене =анё
тавёрса .=леме ч.нсе
кашлукан юман вёрман.?