



КАФЕДРА УГОЛОВНОГО ПРОЦЕССА И
КРИМИНАЛИСТИКИ

КРИМИНАЛИСТИЧЕСКОЕ ПОЧЕРКОВЕДЕНИЕ И АВТОРОВЕДЕНИЕ

Лекция кандидата юридических наук, доцента
МИХАЙЛОВА МИХАИЛА АНАТОЛЬЕВИЧА
exlaw@crimea.edu



Вопросы лекции:

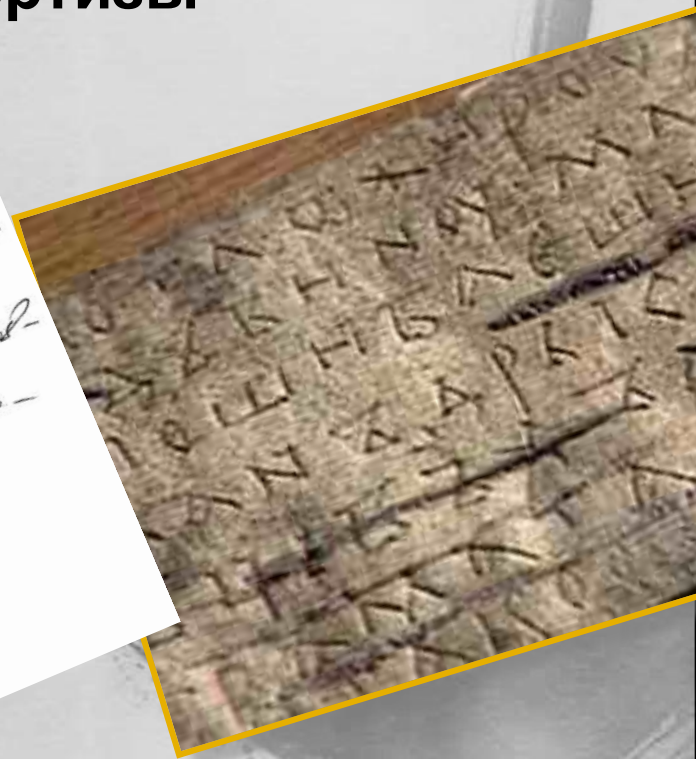
1. Криминалистическое исследование письма. Возможности почерковедческой экспертизы.
2. Порядок получения образцов почерка и подписи для сравнительного исследования.
3. Автороведческие исследования в уголовном и гражданском процессе.

1. КРИМИНАЛИСТИЧЕСКОЕ ИССЛЕДОВАНИЕ ПИСЬМА

ПИСЬМО, средство запечатления мысли человека с помощью языка и специально созданной системы условных обозначений (письменных знаков, письменности). В криминалистике является объектом почерковедческой и автороведческой экспертизы

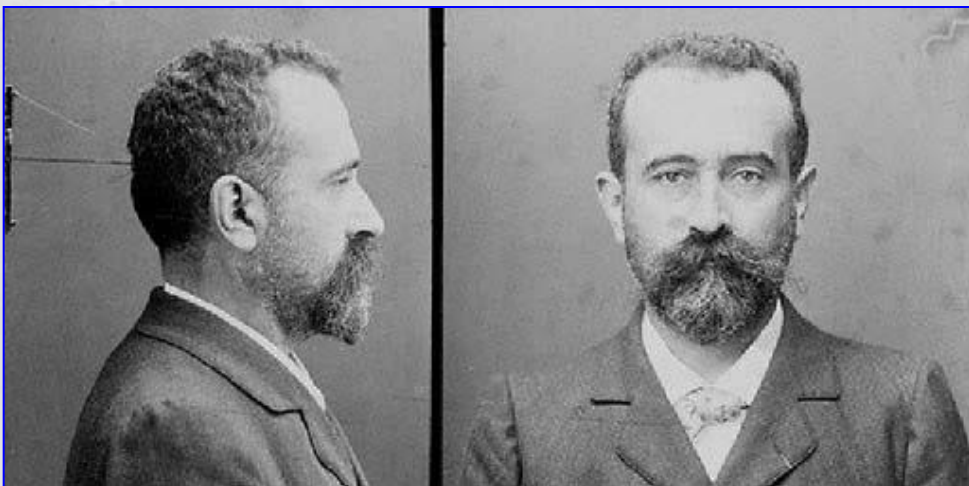


От всей души поздравляю с
дней рождения родного - восстановле-
ния столицы и завершением строи-
тельства. Пусть от Божьей
души спускается доброта и любовь
России и всему миру, кто и когда
все развилось вокруг в духе
коллективизма. Поздравляю



ИЗ ИСТОРИИ ПОЧЕРКОВЕДЕНИЯ

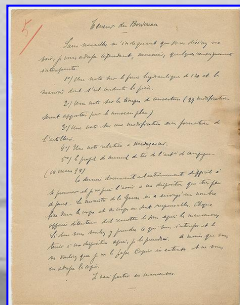
«Диплом рогоносца» и дуэль Пушкина (1837)



АЛЬФОНС БЕРТИЛЬОН (1853-1914)

**Автор приметоописательного метода
в графологической экспертизе**

Дело Дрейфуса (1894)



Les Grands Cens Commandeurs et
Chevaliers du Sérénissime Ordre des
Cens réunis en grand Chapitre sous la
présidence du vénérable grand-Maître
de l'Ordre, S. E. L. Narbonne ont
résolu à l'unanimité de Alexandre
Pouchkine conducteur du grand Maître
de l'Ordre des Cens et historiographe de
l'Ordre
Lesécretair perpétuel: (S) Nord



Томский странник Федор Кузьмич – это не Александр I ?(1864)

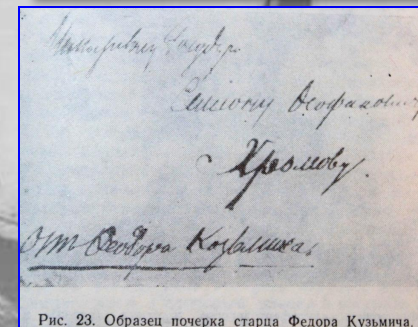
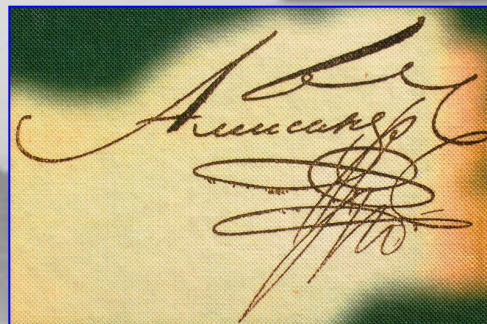
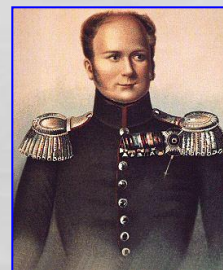


Рис. 23. Образец почерка старца Федора Кузьмича.

ИДЕНТИФИКАЦИОННЫЕ ПРИЗНАКИ ПИСЬМА

это внешние проявления относительно устойчивых навыков письма

ТЕХНИЧЕСКИЕ НАВЫКИ



ПОСАДКА ПИСЬМЕ

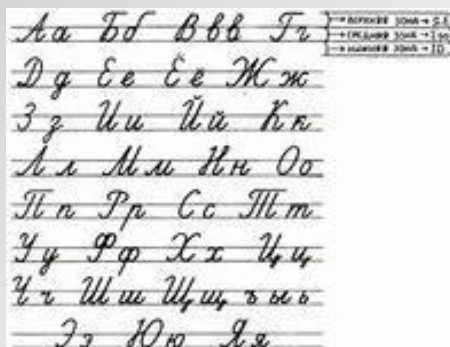
РАСПОЛОЖЕНИЕ БУМАГИ

ДЕРЖАНИЕ ПИШУЩЕГО СРЕДСТВА



ГРАФИЧЕСКИЕ НАВЫКИ

ВОСПРОИЗВЕДЕНИЕ ПИСЬМЕННЫХ ЗНАКОВ И ИХ СОЧЕТАНИЙ



НАВЫКИ ПИСЬМЕННОЙ РЕЧИ

СЛОВАРНЫЙ СОСТАВ, ПОСТРОЕНИЕ ПРЕДЛОЖЕНИЙ



ПОЧЕРК, индивидуальная и динамически устойчивая программа графической техники письма, в основе которой лежит зрительно-двигательный образ выполнения рукописи, реализуемая с помощью системы движений

ИЗМЕНЕНИЯ В ПОЧЕРКЕ НЕОБЫЧНОЕ СОСТОЯНИЕ ПИШУШЕГО

Исследуемый текст,
выполненный К., в состоянии
алкогольного опьянения

1949 года в Москве в 2 года
работал на советском
улице Кардилькова 1950 году
попутчик в автобусе №30
доктор 1951 году и был
направлен в лесозавод по
10 лет и работал до
привычно в советском
Апрель 1957 году в Москве
13 советской армии и рабо
20 октября 1958 г. [а]

Образец почерка К.,
выполненный в привычных
условиях

1949 года в Москве в 2 года
работал на советском
улице Кардилькова 1950 году
попутчик в автобусе №30
доктор 1951 году и был
направлен в лесозавод по
10 лет и работал до
привычно в советском
Апрель 1957 году в Москве
13 советской армии и рабо
20 октября 1958 г. [б]

ИЗМЕНЕНИЯ В ПОЧЕРКЕ НЕОБЫЧНОЕ СОСТОЯНИЕ ПИШУШЕГО

Образец письма Ж. в нормальном
нервно-психическом состоянии

...его зрелища, что были
снова. Язык остался чистой
здоровья, и не чего не добри
выполнили видны...
Домашняя работа.
Арава. 42
Мой рабочий день.

Я повесил
подолму чашу
меня Любаша
хочет увидеть
в колонно
Давида
Нве.
Вова.

Предсмертная записка Ж.

ИЗМЕНЕНИЯ В ПОЧЕРКЕ ВОЗРАСТНЫЕ

ПОЧЕРК Г. В ЗРЕЛОМ ВОЗРАСТЕ

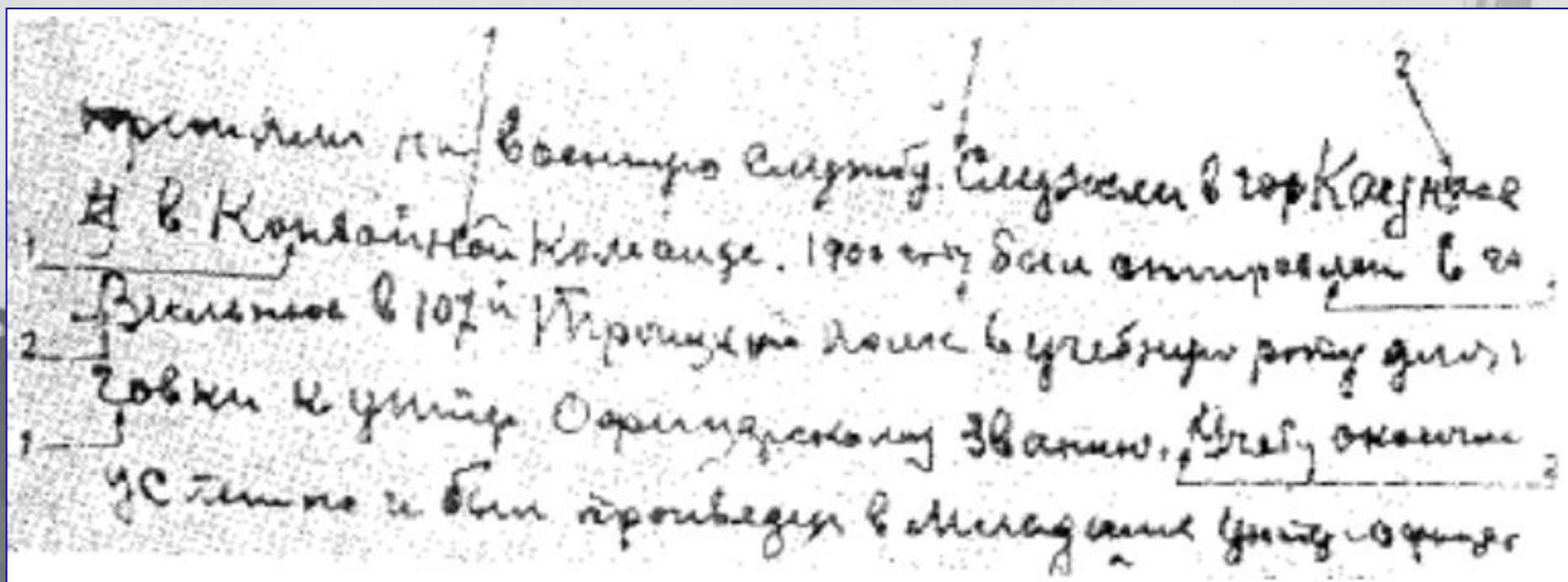
В народе есть пословица,
что пухом буди ий палец
разведу, но своей буди и рука
не разведи так вою и ест. дел
в том что зав. тех ин. Гора
Васил, тихонович Яценко, ката
горически от казал моей прозбу
чтоб вырвать меня, и не указа
ние законной причине, могу
пропанто, вли меня и заставил
до вас зявиться с своим дружеским
письмом, к председателю Гор.
с-та, т. Филиппа, прошу Вас
як председателя, если вы име
те законное право о моем вопро
се, то прошу помогите мне раз
вязат волокиту с т. Яценком. В т
прошу. Гаранца л. в.

ПОЧЕРК Г. В ПРЕКЛОННОМ ВОЗРАСТЕ

Председателю Горсовета
от гражд. Гаранца Луки
Викторовича про, по про
цедуры Крыжикова №1
Заявление
прошу выдать мне
для выправления моего
мне имею гражданство мой
и Карабелским моего звание
зигарам вли прошу
удовлетворит мой прозбу
Меню Гаранца

ИЗМЕНЕНИЯ В ПОЧЕРКЕ БОЛЕЗНЕННЫЕ

Текст, выполненный лицом, страдающим атеросклерозом:
1- извитость штрихов, 2- угловатость штрихов



ИЗМЕНЕНИЯ В ПОЧЕРКЕ БОЛЕЗНЕННЫЕ

Другие болезни, изменяющие почерк: опухоль мозга, болезнь Паркинсона, диффузный склероз головного мозга, прогрессивный паралич, маниакально-депрессивный психоз, шизофрения

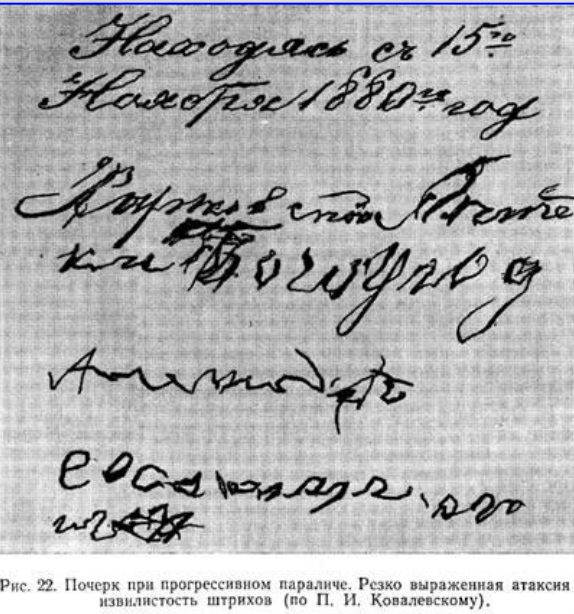


Рис. 22. Почерк при прогрессивном параличе. Резко выраженная атаксия, извилистость штрихов (по П. И. Ковалевскому).

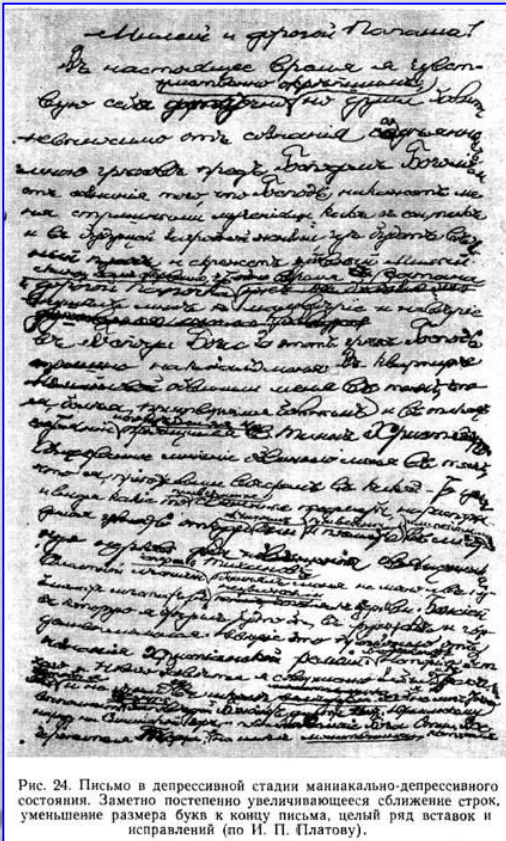


Рис. 24. Письмо в депрессивной стадии маниакально-депрессивного состояния. Заметно постепенно увеличивающееся сближение строк, уменьшение размера букв к концу письма, целый ряд вставок и исправлений (по И. П. Платову).

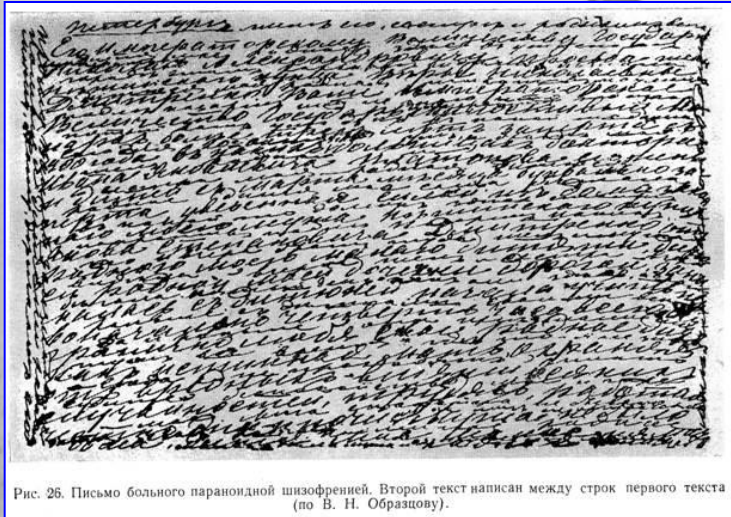
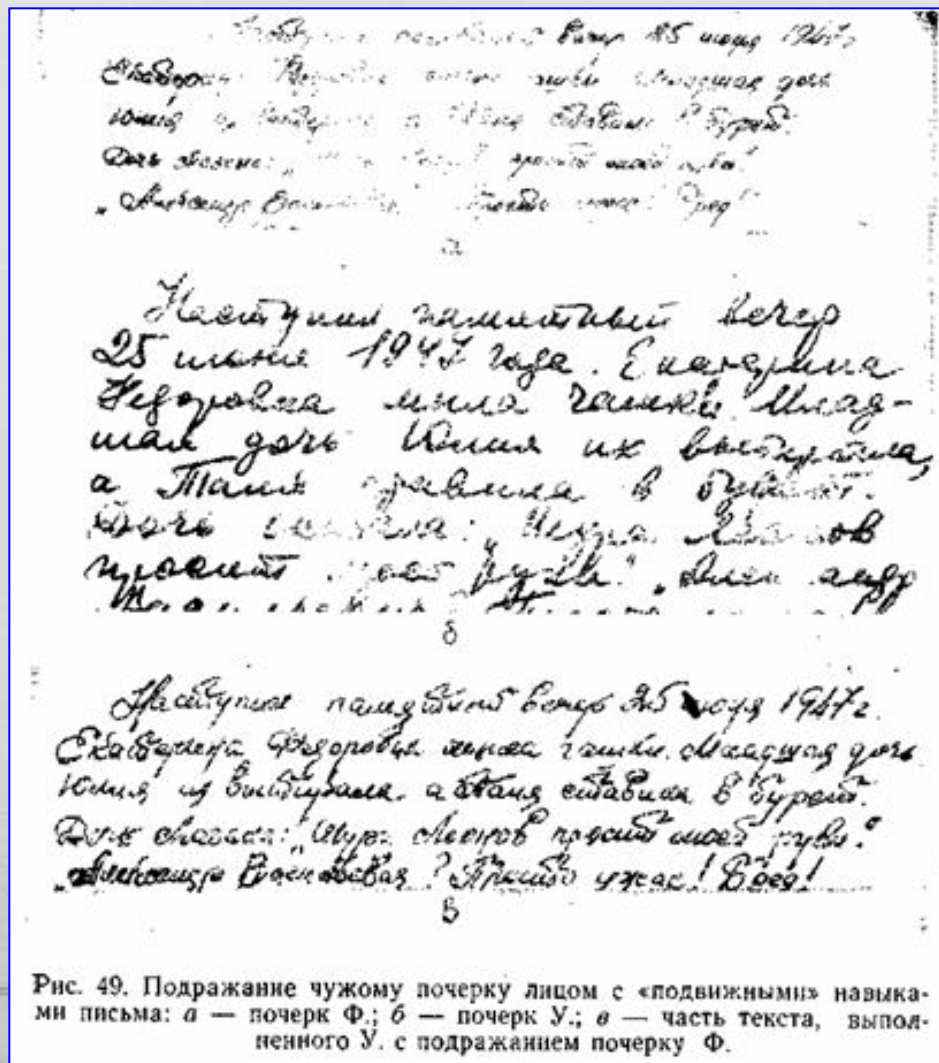


Рис. 25. Письмо больного параноидной шизофренией. Второй текст написан между строк первого текста (по В. Н. Образцову).

ИЗМЕНЕНИЯ В ПОЧЕРКЕ УМЫШЛЕННОЕ ИСКАЖЕНИЕ ПУТЕМ ПОДРАЖАНИЯ



ПИСЬМЕННАЯ РЕЧЬ - отображает смысловую сторону письма, раскрывает смысл написанного, т.е. отображает интеллектуальные навыки человека

ПРИЗНАКИ ПИСЬМЕННОЙ РЕЧИ

Осторожно!



Вынос мозга!!!

**СТИЛИСТИЧЕСКИЕ
МАНЕРА ИЗЛОЖЕНИЯ
МЫСЛЕЙ, ЯЗЫК,
АРХИТЕКТОНИКА
ТЕКСТА**

**РАЗЛИЧАЮТ
СТИЛИ:**

- публицистический;
- технический;
- разговорный;
- деловой;
- научный;

**ЛЕКСИЧЕСКИЕ
ОБЩИЙ СЛОВАРНЫЙ
ЗАПАС И
УПОТРЕБЛЕНИЕ
ТЕРМИНОВ**

РАЗЛИЧАЮТ:

- профессионализмы
- диалектизмы;
- варваризмы;
- жаргонизмы;
- архаизмы;

**ГРАММАТИЧЕСКИЕ
- ЗНАНИЕ
ИСПОЛНИТЕЛЕМ
ОРФОГРАФИЧЕСКИХ И
ГРАММАТИЧЕСКИХ
ПРАВИЛ ПИСЬМА**

РАЗЛИЧАЮТ:

- высокий уровень
- средний уровень
- низкий уровень

ДИКТАНТ

ПРИЗНАКИ ПОЧЕРКА

ОБЩИЕ

характеризующие почерк в целом как систему движений

ЧАСТНЫЕ

отражающие особенности движений при написании отдельных букв, их частей и межбуквенных соединений

Съешь же ещё
этих мягких
французских булок
да выпей чаю!

взрыв слово г м

а а а а а а а а
ф ф ф ф ф ф ф ф

п н к з г ж к
г в р к б ж у
л и н к м н р

ОБЩИЕ ПРИЗНАКИ ПОЧЕРКА,

отражающие степень сформированности и характер письменного-двигательного навыка

Владение техникой письма в соответствии с общепринятой системой скорописи

Для удобства чтения единичного
объекта объектно не допустимо
однообразия акта отхода от линии
эта задача решается в
процессе доизобретения или
проектирования, в том и другом
предусмотрены условия -
применяются различные
факторы. Идентификация
одна из методов, применяемых

Участвовав в последние годы
внедрение современных средств
и методов управления в сфер.
создаст условия для более раз-
вития науки аппарата управ-
ления его объектами
и сохранит его целостность.
Многие из них в своем отно-
шении направлены уже сейчас
на то, и они будут продолжать
живить.

Также развит, анализ, струк-
тур, мощь, дизайн и др.).
Обнаружение всех функций
можно считать до иде-
альной степени, и в то же
а время - до разрушения
для себя. Сделано в-

**СТЕПЕНЬ ВЫРАБОТАННОСТИ ПОЧЕРКА
МОЖЕТ БЫТЬ ТОЛЬКО СНИЖЕНА
ПИШУЩИМ, НАОБОРОТ-НЕТ!**

Маловыработанный почерк

Средневыработанный почерк

Высоковыработанный почерк

ОБЩИЕ ПРИЗНАКИ ПОЧЕРКА,

отражающие степень сформированности и характер письменно-двигательного навыка

- Координация движений;
- Темп письма (быстрый медленный средний);
- Сложность движений:

Простой по сложности почерк

Упрощенный почерк

Усложненный почерк

А

дня произошёл несл
в результате, котор
ла смерть. Смена ег
ин. Фур-1 Т. Мерзон
рус-113 Т. Зурские
там же и

Мевцов Иван Ива
1912 года рождения, род
в г. Владивосток, отец;

ОБЩИЕ ПРИЗНАКИ ПОЧЕРКА,

отражающие структурные характеристики движений

Преобладающая форма движений

Ещё была зима, но солнце почти
вышло, и в полдень, когда вышедший рас
отряд прошёл уже верста двести, пр
так, что стало виться парко, и лу
так ярки, что было было смотреть
штатов и на билетки, которые вде
вами на миди пушик, как мамины
Отряд сверху с хорошей дорож и
маленькую, медную среди сухору
и стал проходить с лесу.

понимали всех, браха, дитя,
права водительские но чтоб и
русском все то было. здесь я
тоже все делают конечно.
с большими забрало свои кар,
они здесь тоже нужна особым
ребенка все ее привлекли эти
Теперь на своей твоем совета
так если т. Катанна еще.

ПРЯМОЛИНЕЙНО-ДУГОВАЯ

УГЛОВАТО-ПЕТЛЕВАЯ

Вот механизм (русск)
я с досланными твор
и без него. д. инд
амых устройств сим
арт. Гелий. " " докт

Еще была зима но солнце почти
сходило выше, и в полдень, когда вы
рано утром отряд прошёл уже верста
прирвало так, что стало виться пе
и луны но были так ярки, что было
смотреть на сильно штатов и на б
которые вде вселивали на миди
как мамины солнце Отряд сверху
с хорошей дорож и поверху, на ме
медную среди курчужного пеливо,

ПРЯМОЛИНЕЙНО-УГЛОВАЯ

ДУГООБРАЗНО-ПЕТЛЕВАЯ

ОБЩИЕ ПРИЗНАКИ ПОЧЕРКА,

отражающие структурные характеристики движений

Направление движений

с завершением сообщения сменщик
не сверху, что до сих пор было бы
завершить его на уровне минимума
интервалов дел и т.д. Поэтому
идем более близко сверху сменщик

а

Левоокружное

Под руководством
партийной организации
в социалистическом
соревновании труженики

б

Правоокружное

и эти новые сообщения: работники Говёр-
тинского завода завершили паровое опрессование
котлов нового Московского завода по
опубликованию ватманами котлов котельного
завода, и мушкетёрские котельные ...

Смешанное

ОБЩИЕ ПРИЗНАКИ ПОЧЕРКА,

отражающие структурные характеристики движений

Размер почерка, определяется по средней высоте строчных букв

Паша Москва расклевало-сноска
кисель заедаю франсу в кошачьих, каша
заедаю ржавые галов на дном дном
Продолговатое лицо с обрзо «решетка»

a

Малый (высота букв до 2 мм)

Да, скажи встреченное и
эти барана наши, и мы че
наши. Но ты, начальник, и
устал. Зайдем в помеще

b

Средний

И сегодня - современ
изитанные дома, где
ированные улицы, зе

в

Большой (высота букв более 5 мм)

ОБЩИЕ ПРИЗНАКИ ПОЧЕРКА,

отражающие структурные характеристики движений

Разгон почерка, определяется протяженностью движений по горизонтали

свой Народи
публикой, осе
на принципа
ксерма - лем

б

← Большой (размашистый)

Палевинокная камера, работи
в видамт луга, передаст цу
знаменитых векериакских обла
ульрафиолетовая камера м

а

← Средний

Навал геривую дамшию но. ленсави
но етнеку, девушка прикидывала
Вамо задернистая у директоре
посетивше, и, ктоа тоидаше ет не

в

← Малый (сжатый)

ОБЩИЕ ПРИЗНАКИ ПОЧЕРКА,

отражающие структурные характеристики движений

Наклон почерка

Забегает о прохождение
комитета первичная партия
организация охватывает своим
шестом охватом на партию.

Смешанный наклон

Промышленные колхозы восточных
районов городов, как машин, и
высот и седе новые население
стационарное с обслуживанием
людей Сюда уходят работники

Правый наклон

Президент США Форд выразил удовлетворение итогами переговоров с генеральным секретарем ЦК КПСС Л.И. Брежневым. Об этом сообщают прессы.

Без наклона

Дядя пенкеле - первенец 'Большой семьи' пригласит и самых героев в их коллег - мексиканцев, и друзей в сходных с жепонирующим, промислов. Как возникает аэро. для кеп

Левый наклон

ОБЩИЕ ПРИЗНАКИ ПОЧЕРКА,

отражающие структурные характеристики движений

Связность почерка тесно связана с выработанностью почерка и зависит от степени сформированности письменно-двигательного навыка. **Это устойчивый признак и совершенствовать его нелегко**

Не сталкерский родок, сужал
исстигует свертывагда жак
не кауру твуреласас тиссо
исездественных аятатов

Сплошная

Для современной сис
в профессионально-техниче
образовании характерно
посильнее работи на

Высокая (более 6 знаков)

К первому виду анализа со
только приспосабливается, в ра
сейальных работает уже почти

Средняя (от 4 до 6 знаков)

республики идей бурн
сийтоза российтени
многонационального
искусства и самооб

Отрывистый почерк

в к примеру, районной центр
ченек Гильмий назад здесь
было увидеть лишь старые

Малая (не более 3 знаков)

ОБЩИЕ ПРИЗНАКИ ПОЧЕРКА,

отражающие пространственную ориентацию фрагментов рукописи

Прошу принять меня на ра-
боту в качестве секретаря-машинистки
с 25/І-1973г.

2/І-1973г.

Александр

а

Заявление

Прошу принять меня на
работу в качестве шофера

11.12.74. В.Севастьян

а

Прошу Вас принять меня
на временную работу в ко-
мандировку

Александр

10.12.69г.

б

Варианты
размещения даты
и подписи

ОБЩИЕ ПРИЗНАКИ ПОЧЕРКА,

отражающие пространственную ориентацию фрагментов рукописи

Башкир в этот день, как и
всегда, пришел на работу с
небольшими сведениями.
В его письменном кабинете
все сверстано аккуратно и
свисточно: шпильки и
ки, в открытом окне струя.

б

В своей деятельности на
университет, администрация
на протяжении работы ХХ-
ХХХ и всеобщие задачи
слова науки, которые у
нас труднее всего
писать, поэтому, чтобы
использовать

в

КОНФИГУРАЦИЯ ЛИНИИ ПОЛЕЙ

Еще чем правится, что
шпильки - хорошие в
них, он подошел к
пример в этом смысле
много моментов
и отцам. Но не у
всех изобретено
просто знание
и от отца отцов
примере еще пример

в

Море - родится не
а родится отдельно по
Наши друзья были не
я, чтобы начать не
негативного от моря на
Здесь они были на
сильным образом
свободно изобретены - нас, как
Земляне должны - дни

д

Еще чем правится, что
шпильки - хорошие в
них, он подошел к
пример в этом смысле
много моментов
и отцам. Но не у
всех изобретено
просто знание
и от отца отцов
примере еще пример

в

ОБЩИЕ ПРИЗНАКИ ПОЧЕРКА,

отражающие пространственную ориентацию фрагментов рукописи

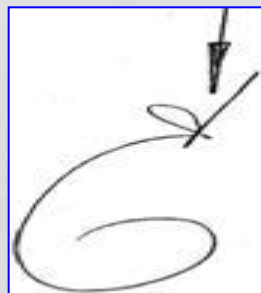
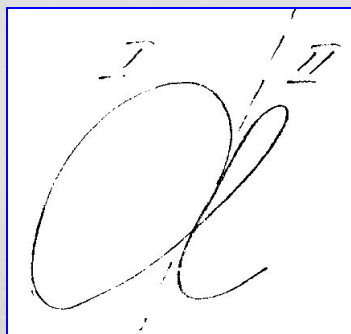
Шереметевы
переселенцы в
воров с урало-казацкой
стороне империи и связи
книж с нею в диком мире
на продовольствие и прочие
товары широкого

Высочайшимъ указомъ
президентъ академии В. У. Шлегель
назначенъ, что новая форма
организации труда империи
основательницей. Это уменьшило
преждевременные бригады и
книж империи бригады и
лагеря труда и прочие
указомъ-президентомъ

ПОЛОЖЕНИЕ СТРОК

И вот какими делами она
команда с организацией
милитаризма в одном из
вода "Серп и молот"
Беседа с секретарем
на комсомол, и прочие

ЧАСТНЫЕ ПРИЗНАКИ ПОЧЕРКА



а) б) в)

Способы связи элементов букв:
 а) петлевая, б) угловая, в) примыкающая

Рис. 3

исследуемый текст	образец почерка Метелкина	количественная значимость признака
		-
		0,4
		0,9
		-
		1,4
		1,3
		0,9
		1
		0,8
		1,4
		1,4
		1,4
		1,1
		-
		-
		-
		-
		-
		-
		-
		-
		-
		-
		-
		<hr/> 10,6

ИСПОЛЬЗОВАНИЕ ПОЧЕРКА ДЛЯ РОЗЫСКА И ИДЕНТИФИКАЦИИ ИСПОЛНИТЕЛЯ РУКОПИСИ

Розыскная таблица		
б	я	л
е	й	а
и		
ч	ш	р
ж		ж
ю/о/у/э		
№	/ /	

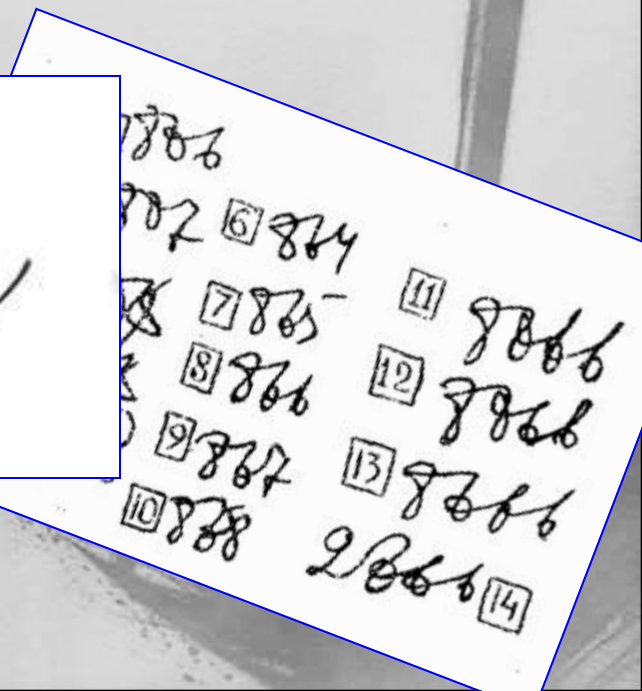
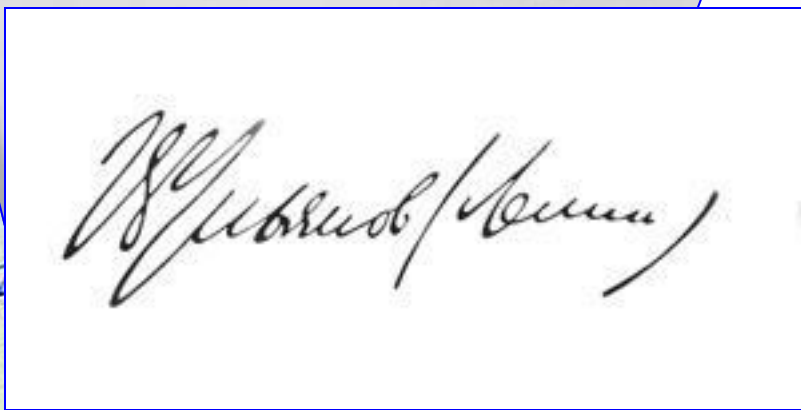
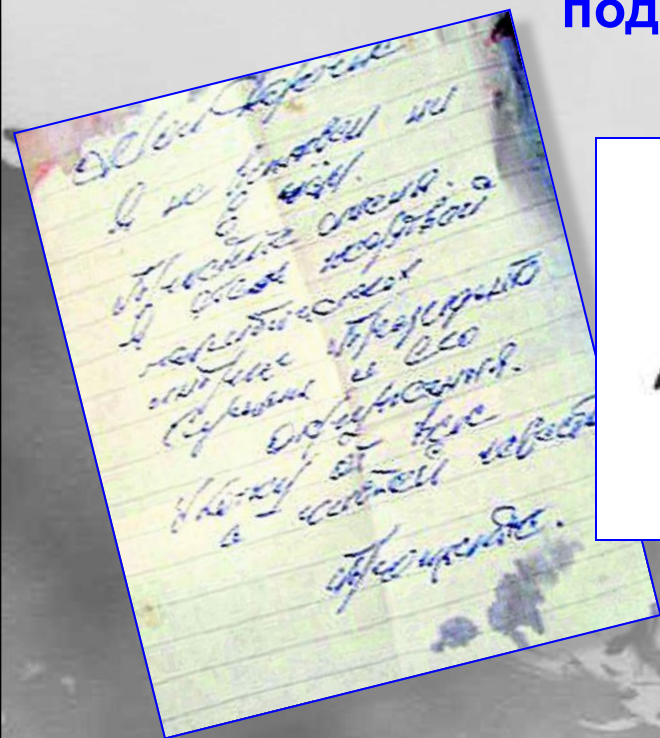
Розыскная таблица - зарисовка наиболее характерных признаков почерка, которым исполнен документ. Составляется для розыска неизвестного исполнителя документа.

Сравнение почерка осуществляет оперативный работник, следователь или по его поручению специалист-криминалист



2. Порядок получения образцов почерка и подписи для сравнительного исследования

ПОЧЕРКОВЕДЧЕСКАЯ ЭКСПЕРТИЗА,
вид криминалистической экспертизы, предметом которой служат факты, связанные с исполнением рукописных текстов, подписей, цифровых записей



ИДЕНТИФИКАЦИОННЫЕ, ДИАГНОСТИЧЕСКИЕ И КЛАССИФИКАЦИОННЫЕ ЗАДАЧИ, РАЗРЕШАЕМЫЕ С ПОМОЩЬЮ ПОЧЕРКОВЕДЧЕСКОЙ ЭКСПЕРТИЗЫ

1. ВЫПОЛНЕН ЛИ ТЕКСТ ДАННЫМ ИЛИ ДР. ЛИЦОМ;
2. **ВЫПОЛНЕНА ПОДПИСЬ ОТ ИМЕНИ Н.;**

ОДНИМ ИЛИ РАЗНЫМИ ЛИЦАМИ ВЫПОЛНЕНЫ
ТЕКСТЫ (ПОДПИСИ) В НЕСКОЛЬКИХ
ДОКУМЕНТАХ ЛИБО ОТДЕЛЬНЫЕ ЧАСТИ ТЕКСТА
В ОДНОМ ДОКУМЕНТЕ;

**НЕ ВЫПОЛНЕНА ЛИ ИССЛЕДУЕМАЯ РУКОПИСЬ
(ПОДПИСЬ) НАМЕРЕННО ИСКАЖЕННЫМ
ПОЧЕРКОМ, ИЛИ С ПОДРАЖАНИЕМ ПОЧЕРКУ
ОПРЕДЕЛЕННОГО ЛИЦА, ИЛИ В НЕОБЫЧНОЙ
ОБСТАНОВКЕ, ИЛИ В НЕОБЫЧНОМ СОСТОЯНИИ;**

НЕ ДОПИСАНЫ ЛИ СЛОВА, ЦИФРЫ К ДАННОМУ
ТЕКСТУ ДР. ЛИЦОМ;

6. **ЛИЦОМ КАКОГО ПОЛА НАПИСАН ТЕКСТ;**
7. КАКОВ ВОЗРАСТ ИСПОЛНИТЕЛЯ РУКОПИСИ И
ДР.



ВИДЫ ОБРАЗЦОВ ПОЧЕРКА И ПОДПИСИ

ЭКСПЕРИМЕНТАЛЬНЫЕ ОБРАЗЦЫ – рукописи и подписи, выполненные по предложению следователя специально для сравнительного исследования



СВОБОДНЫЕ ОБРАЗЦЫ – рукописи и подписи, выполненные до расследуемого события и вне связи с ним

УСЛОВНО-СВОБОДНЫЕ ОБРАЗЦЫ – рукописи и подписи, выполненные после расследуемого события и вне связи с ним

ТРЕБОВАНИЯ К ОБРАЗЦАМ ПОЧЕРКА И ПОДПИСИ

Свободные образцы- документы личной и служебной переписки, автобиографии, заявления, конспекты и т.д.

Должны соответствовать исследуемому тексту (подписи):

- по времени написания,
- темпу письма,
- условиям выполнения рукописи,
- состоянию писавшего

Объем: не менее 5-6 страниц рукописного текста, для свободных образцов подписи - не менее 10, выполненных с разрывом во времени



ТРЕБОВАНИЯ К ОБРАЗЦУ ПОЧЕРКА И ПОДПИСИ



- **ЭКСПЕРИМЕНТАЛЬНЫЕ ОБРАЗЦЫ** - должны быть близки содержанию к исследуемому тексту и выполнены в аналогичных условиях.
- Выполняются под диктовку или путем самостоятельного (из головы) написания какого-либо текста. Составляется, специальный связный текст, в котором повторяются слова, имеющиеся в исследуемом документе.
- Если лицо, у которого отбираются образцы почерка, старается изменить почерк, то можно ускорить диктовку, увеличить объем текста или объявить перерыв, чтобы пишущий забыл, какие изменения он вносил в почерк.
- Выполняются при помощи пишущего прибора того же вида и на бумаге того же качества (по плотности, цвету, размерам, линовке), что и исследуемый документ не менее чем на 10-15 листах.
- Экспериментальные подписи выполняются на 5-6 листах по 10-15 подписей на каждом

3. АВТОРОВЕДЧЕСКИЕ ИССЛЕДОВАНИЯ В УГОЛОВНОМ И ГРАЖДАНСКОМ ПРОЦЕССЕ



М. Шолохов

АВТОРОВЕДЧЕСКАЯ ЭКСПЕРТИЗА, вид криминалистической экспертизы, исследование документов (рукописных, машинописных, полиграфических и др.) для установления автора текста

ОБЪЕКТ АВТОРОВЕДЧЕСКОЙ ЭКСПЕРТИЗЫ
- это проявляющиеся в письменной речи языковые навыки

ОБЩИЕ

лексико-фразеологические,
синтаксические,
стилистические,
орфографические,
пунктуационные

ЧАСТНЫЕ

- устойчивые языковые нарушения речи,
- использование определенных языковых средств
-иные

ИДЕНТИФИКАЦИОННЫЕ ЗАДАЧИ, РЕШАЕМЫЕ ЮРИДИЧЕСКОЙ ЭКСПЕРТИЗОЙ



вляется ли определенное лицо:

АВТОРОМ ОПРЕДЕЛЕННОГО ДОКУМЕНТА

**АВТОРОМ СООТВЕТСТВУЮЩЕГО
ФРАГМЕНТА ДОКУМЕНТА**

**АВТОРОМ НЕСКОЛЬКИХ РАЗНЫХ
ДОКУМЕНТОВ**

ДИАГНОСТИЧЕСКИЕ И КЛАССИФИКАЦИОННЫЕ ЗАДАЧИ, РЕШАЕМЫЕ АВТОРОВЕДЧЕСКОЙ ЭКСПЕРТИЗОЙ

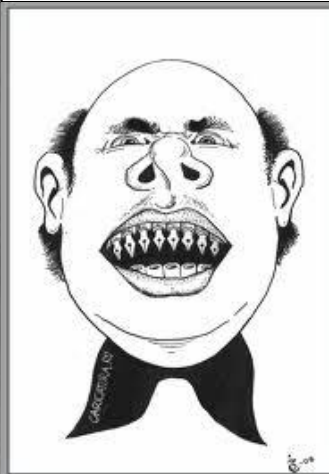
- является ли язык исследуемого документа родным для его автора

- носителем какого наречия (говора) языка является автор документа

- каков образовательный уровень автора документа

- обладает ли автор документа навыками научного (публицистического, делового) стиля письменной речи

- составлен ли текст документа с намеренным искажением письменной речи



СПАСИБО ЗА ВНИМАНИЕ

**Я ГОТОВ ОТВЕТИТЬ НА ВАШИ
ВОПРОСЫ**



2011

Михайлов Михаил
Анатольевич

exlaw@crimea.edu

ДИКТАНТ ДЛЯ ПРОВЕРКИ УРОВНЯ ОРФОГРАФИЧЕСКИХ ЗНАНИЙ РУССКОГО ЯЗЫКА

На дощатой террасе близ
цветущего конопляника под
аккомпанемент виолончели
веснушчатая Агриппина Саввична,
жена местного подьячего, потчевала
коллежского асессора Филиппа
Аполлоновича ветчиной и
винегретом.

[вернуться](#)