

# Криминалистика

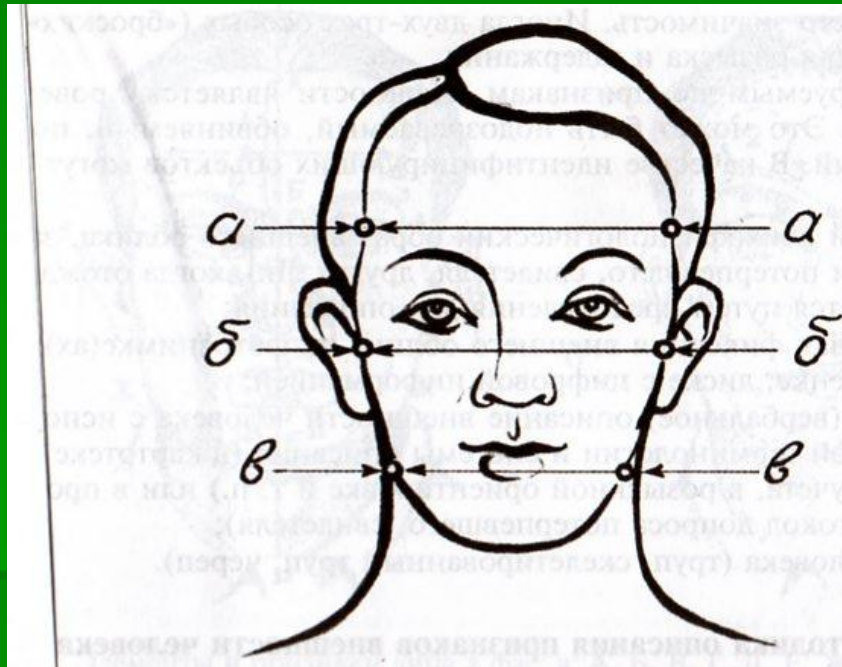
Криминалистическое  
исследование внешних признаков  
человека ( габитоскопия )

## Общие положения криминалистического отождествления личности по признакам внешности

### Признаки габитоскопии

1. Анатомические признаки (пол, рост, возраст, телосложение и др.) ;
2. Функциональные признаки ( жестикуляция, мимика и т.п.);
3. Сопутствующие признаки ( приметы одежды и других предметов, связанных с данной личностью)

# Особое внимание уделяется лицу человека как наиболее индивидуализирующему личность при ее зрительном восприятии

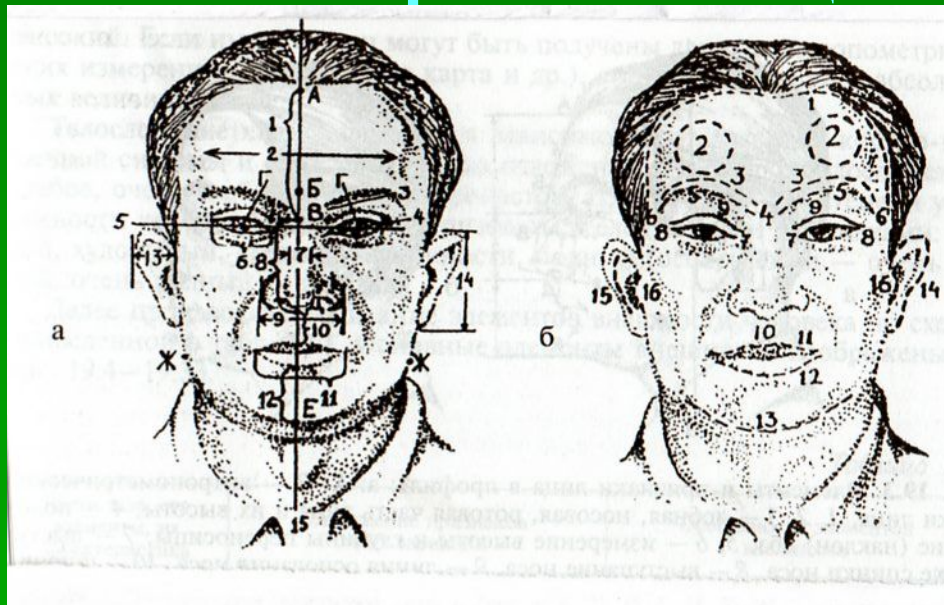


Основные горизонтальные сечения лица: а-а -плоскость теменных костей, б-б – плоскость скуловых костей, в - в – плоскость, проведенная через угловые челюстные точки.

## Методика описания признаков внешности человека ( метод словесного портрета )

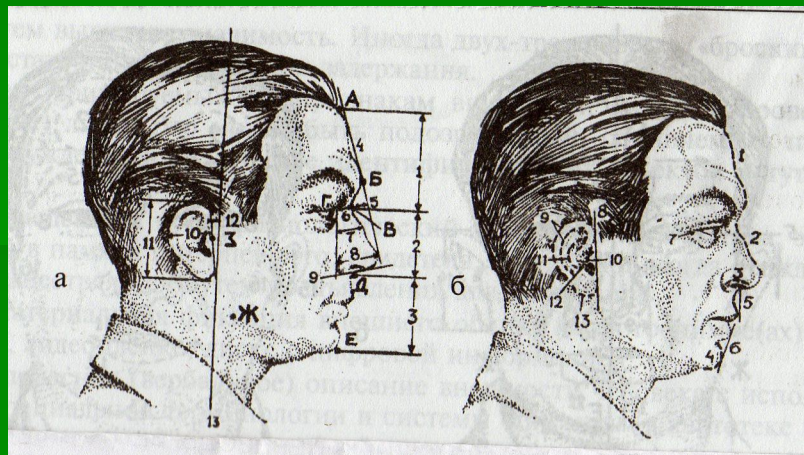
- Правила описания по методу словесного портрета базируются на взаимосвязанных принципах системности и полноты. Принцип системности определяет последовательность ( очередность ) описания. Принцип полноты предусматривает подробную характеристику.

# Элементы и признаки лица в фас.



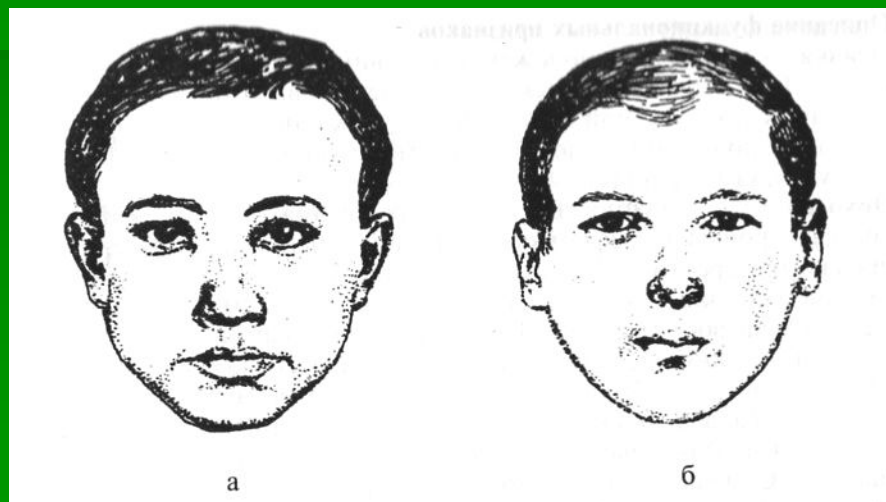
а: А, Б, В, Г, Д, Е, Ж – антропометрические точки лица, 1 – высота лба, 2- ширина лба, 3- линия положения брови, 4- линия положения глазной щели, 5- зрачковая линия, 6- протяженность глазной щели, 7- ширина спинки носа, 8- высота носа, 9- ширина носа, 10- высота верхней губы, 11- протяженность ротовой щели, 12- высота подбородка, 13- оттопыренность ушной раковины, 14- высота ушной раковины, 15- осевая линия; б: 1- линия роста волос, 2- области лобных бугров, 3- область надбровных дуг, 4- головки бровей, 5- контуры бровей, 6- хвосты бровей, 7- внутренние углы глаз, 8- наружные углы глаз, 9- контуры складок верхних век, 10- носогубный фильтр, 11- контур каймы верхней губы, 12- контур каймы нижней губы, 13- контур подбородка, 14- контур завитка, 15- контур противозавитка, 16- контур козелка.

# Элементы и признаки лица в профиль.



а: А – В – антропометрические точки лица, 1,2,3- лобная, носовая, ротовая часть лица и их высоты, 4- положение лба, 5,6- измерение высоты и глубины переносицы, 7- выступание спинки носа, 8- выступание носа, 9- линия основания носа, 10- ширина ушной раковины, 11- высота ушной раковины, 12- вертикальная линия, 13- осевая линия; б: 1- контур лба, 2- контур спинки носа, 3- контур нижнего края крыла носа, 4- контур подбородка, 5- положение верхней губы, 6- положение нижней губы, 7- наружный угол глаза, 8- линия основания ушной раковины, 9- завиток, 10- козелок, 11- противозавиток, 12- противокозелок, 13- мочка уха.

# Черты лица в целом

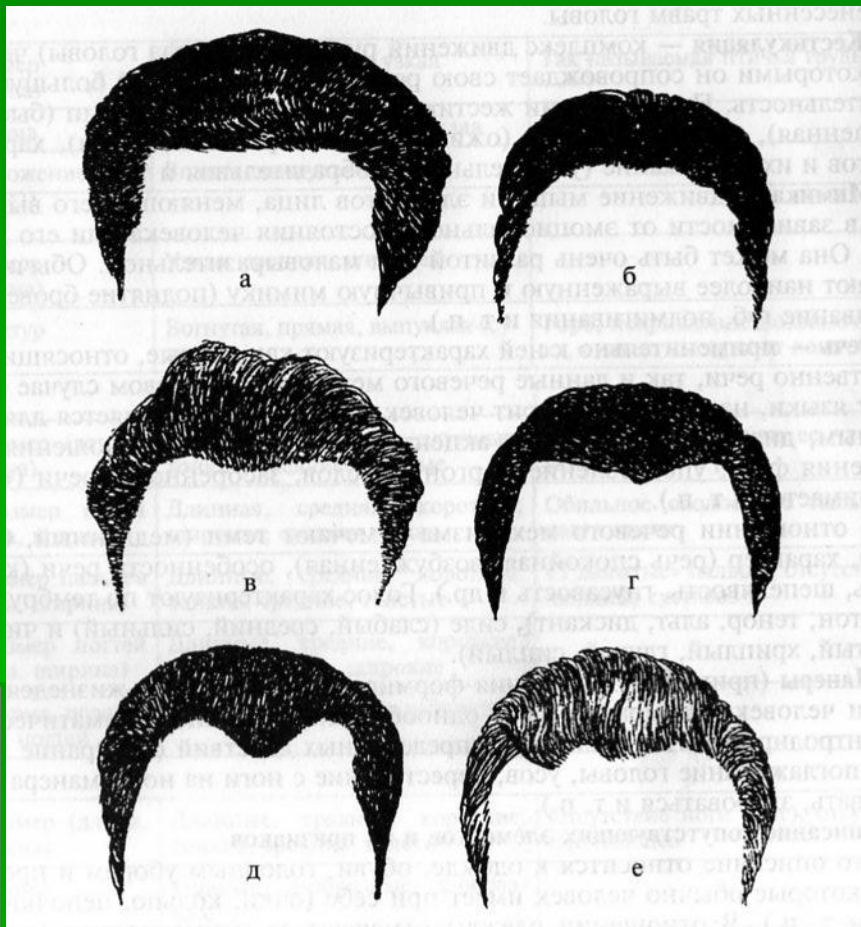


а- крупные

б- мелкие



# Линия роста волос



а- прямая

б- дугообразная

в- извилистая

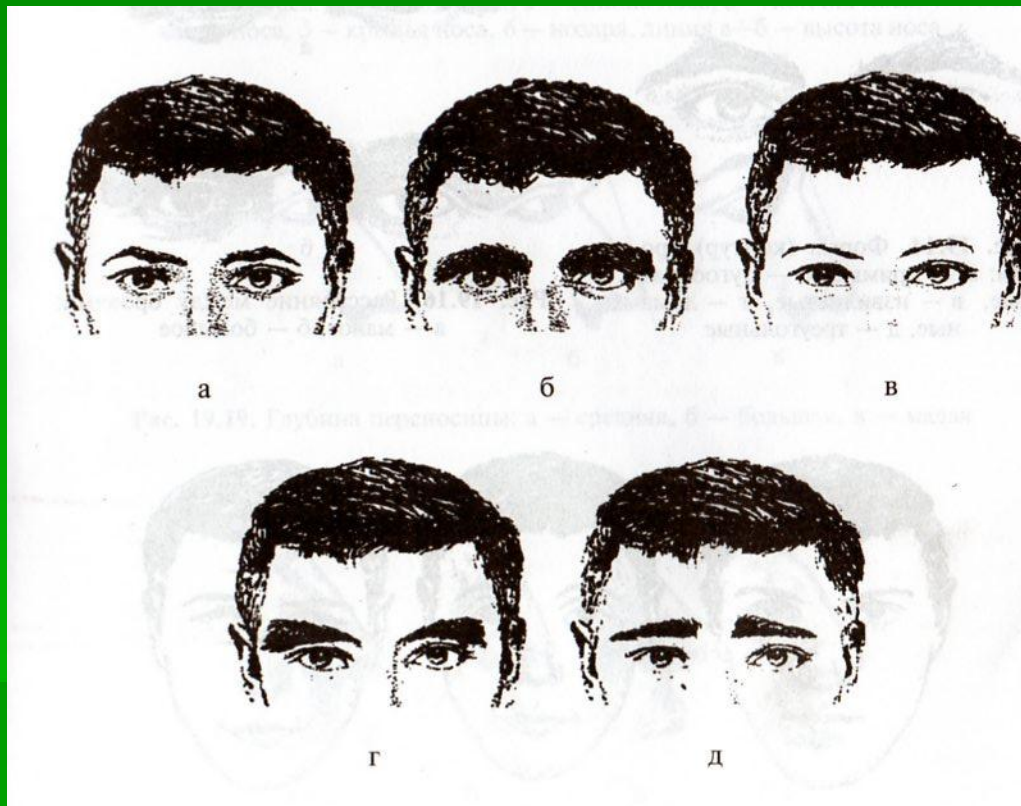
г- ломанная

д- М- образная

е- асимметричная



# Размер ( ширина ) бровей



А- средние

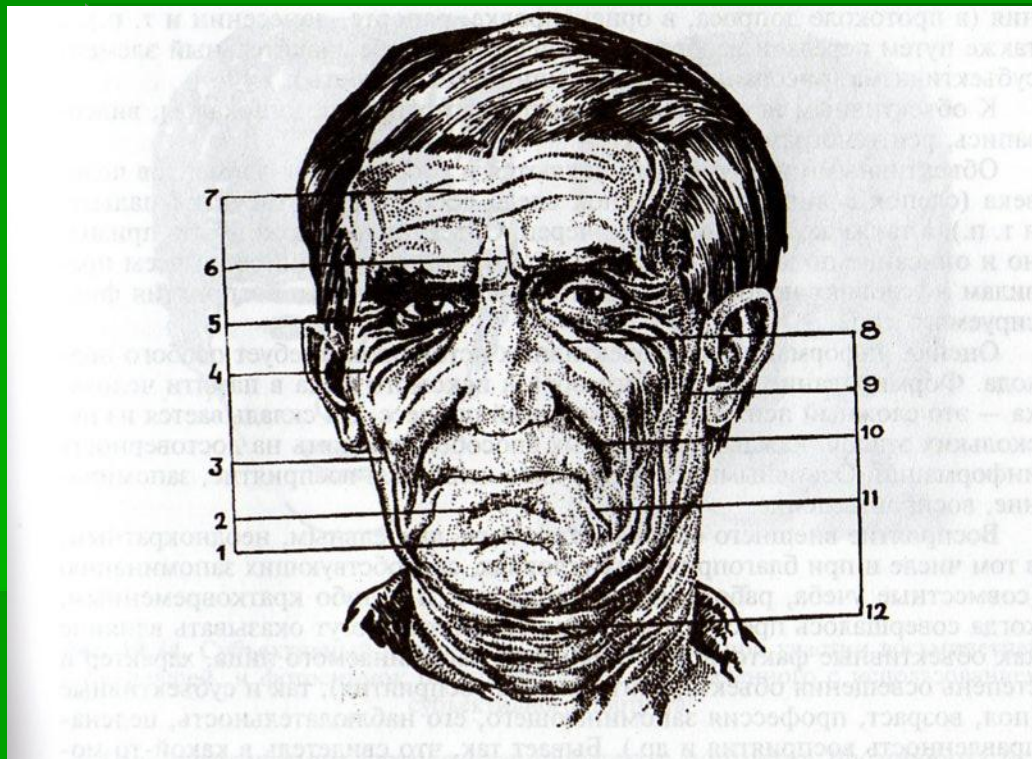
Б- широкие

В- узкие

Г- расширяющие к вискам

Д- сужающиеся к вискам

# Местоположение морщин и складок кожи лица



1- подбородочная складка, 2- подротовая складка, 3- щечные складки, 4- подглазничные складки, 5- внешнеглазничные морщины, 6- межбровные морщины, 7- лобные морщины, 8- внутреннеглазничные морщины, 9- предушные морщины, 10- носогубные складки, 11- ротовые морщины, 12- шейные морщины.

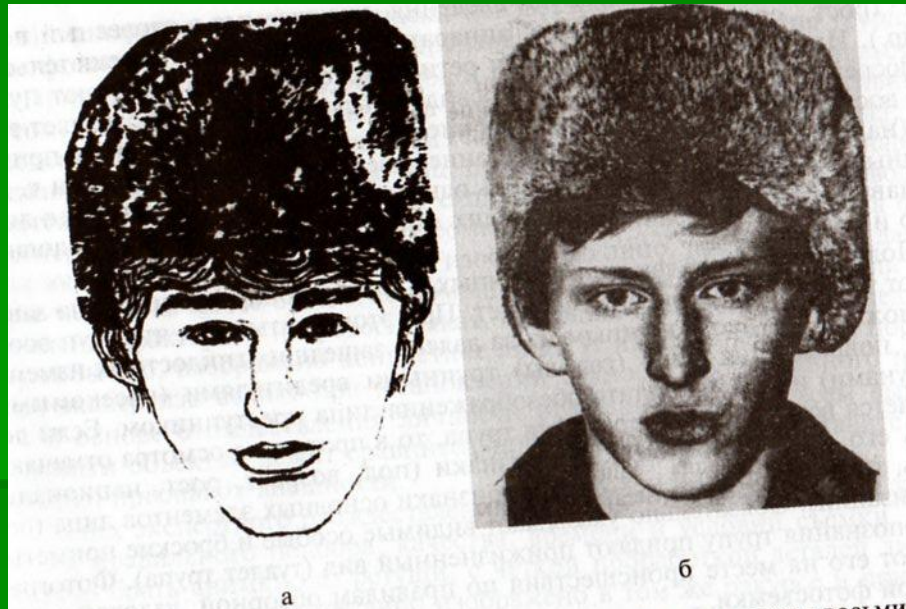
# Методы и средства собирания информации о внешних признаках человека.

Способы фиксации сведений, получаемых из источников: словесное описание и материально- фиксированное изображение или отображение признаков внешности человека.

Субъективными являются представления о внешности искомого лица в памяти человека. К объективным источникам относятся фотоснимки, кинокадры, видеозаписи, рентгенограммы.

Мысленный образ может быть трансформирован в виде субъективного портрета. В криминалистической технике различают три модели таких портретов: рисованные, рисованно- композиционные, фотокомпозиционные.

**Субъективный портрет ( а ), изготовленный при участии восьмилетней потерпевшей, и фотоснимок ( б ) преступника, установленного с использованием субъективного портрета.**



# Криминалистическая портретная экспертиза

- Подвиды экспертизы:

1. Экспертиза изображений людей по фотопортретам с целью установления, не изображено ли на двух ( и более ) фотоснимках одно и то же лицо;
2. Экспертиза неопознанного трупа и фотопортрета живого лица для установления личности;
3. Экспертиза прижизненных фотоизображений без вести пропавшего человека и черепа трупа для установления, мог ли обнаруженный череп принадлежать данному лицу;
4. Экспертиза посмертной маски неизвестного человека и прижизненных фотоизображений без вести пропавшего с целью опознания трупа.