

# А.С.Грибоедов



**Грибоедов  
принадлежит к  
самым могучим  
проявлениям  
русского духа.**

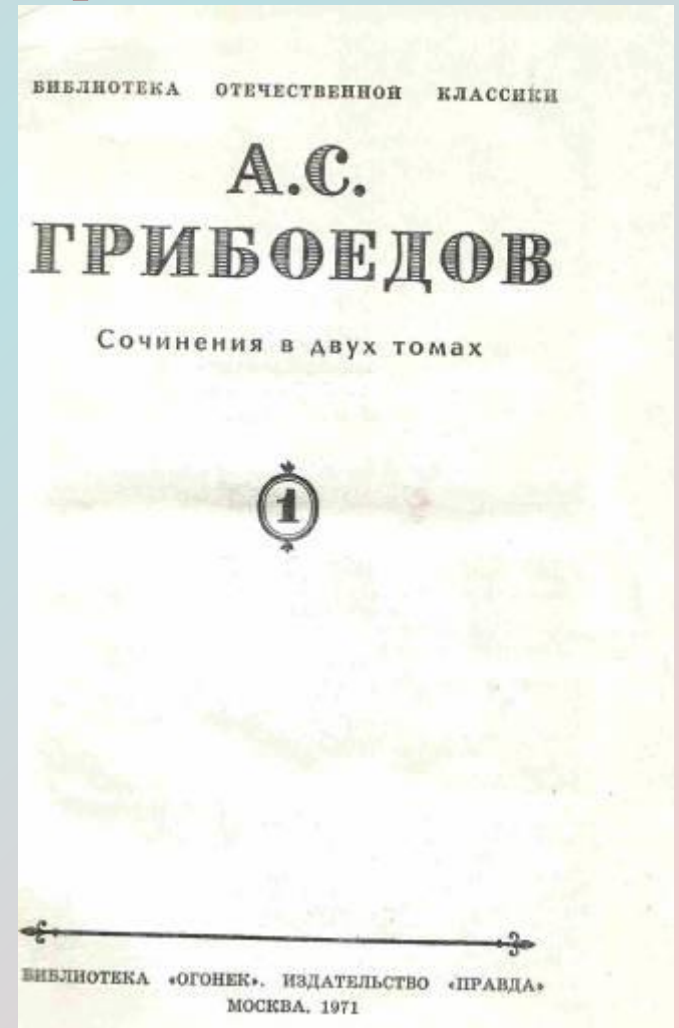
**Белинский В.Г.**

Портрет работы И. Крамского. 1873

# А.С.Грибоедов

## «Горе от ума»

Иллюстрации Д.  
Кардовского





**В роли Софьи Т.В.  
Доронина**



**В роли Чацкого С.А.  
Юрский**



**В роли Молчалина К.Ю.  
Лавров**

**Тема**  
**«Личная драма**  
**Чацкого»**

***Цели урока:*** выяснить, как  
решает Грибоедов  
поставленные им в комедии  
проблемы счастья и ума;  
развивать умения социально-  
психологической  
характеристики персонажа;  
продолжить формирование  
навыков анализа  
драматического  
произведения; работа над  
выразительным чтением

# Сущность характера ЛИЧНОСТИ

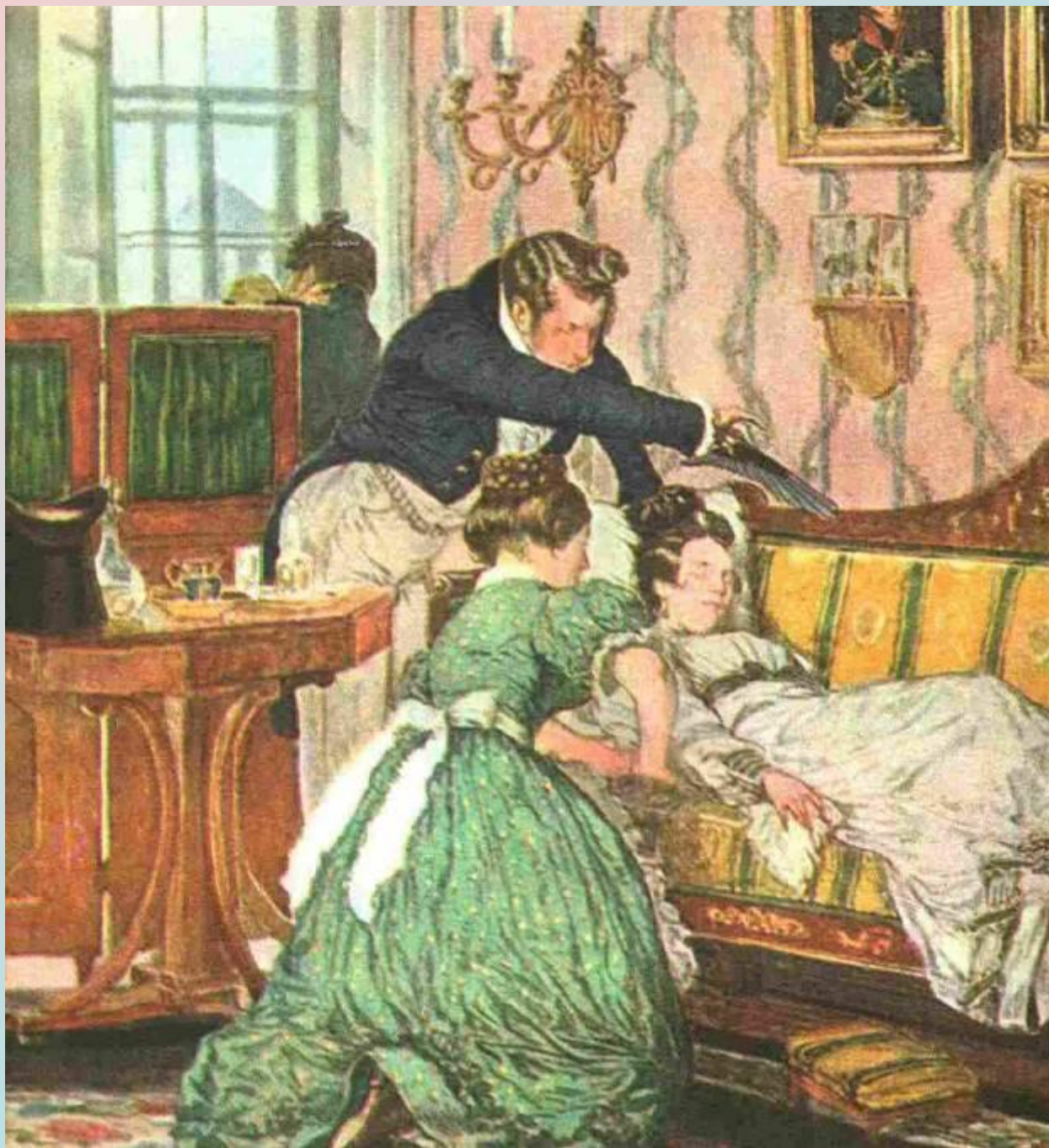
Параметры	Проявление
Мировоззрение человека.	Сложившаяся система взглядов на природу, общество, человеческие отношения.
Осознанность своего места в жизни.	Позволяет окончательно оформиться мировоззрению и эффективно проявляться.
Содержание и характер потребностей и интересов.	Влияет на широту мировоззрения человека. Основная характеристика высоконравственной и безнравственной личности.
Соотношение и проявление различных личностных качеств.	Сказывается на проявлениях мировоззрения, на линию поведения и выбор жизненного пути.





# **Социализация личности.**





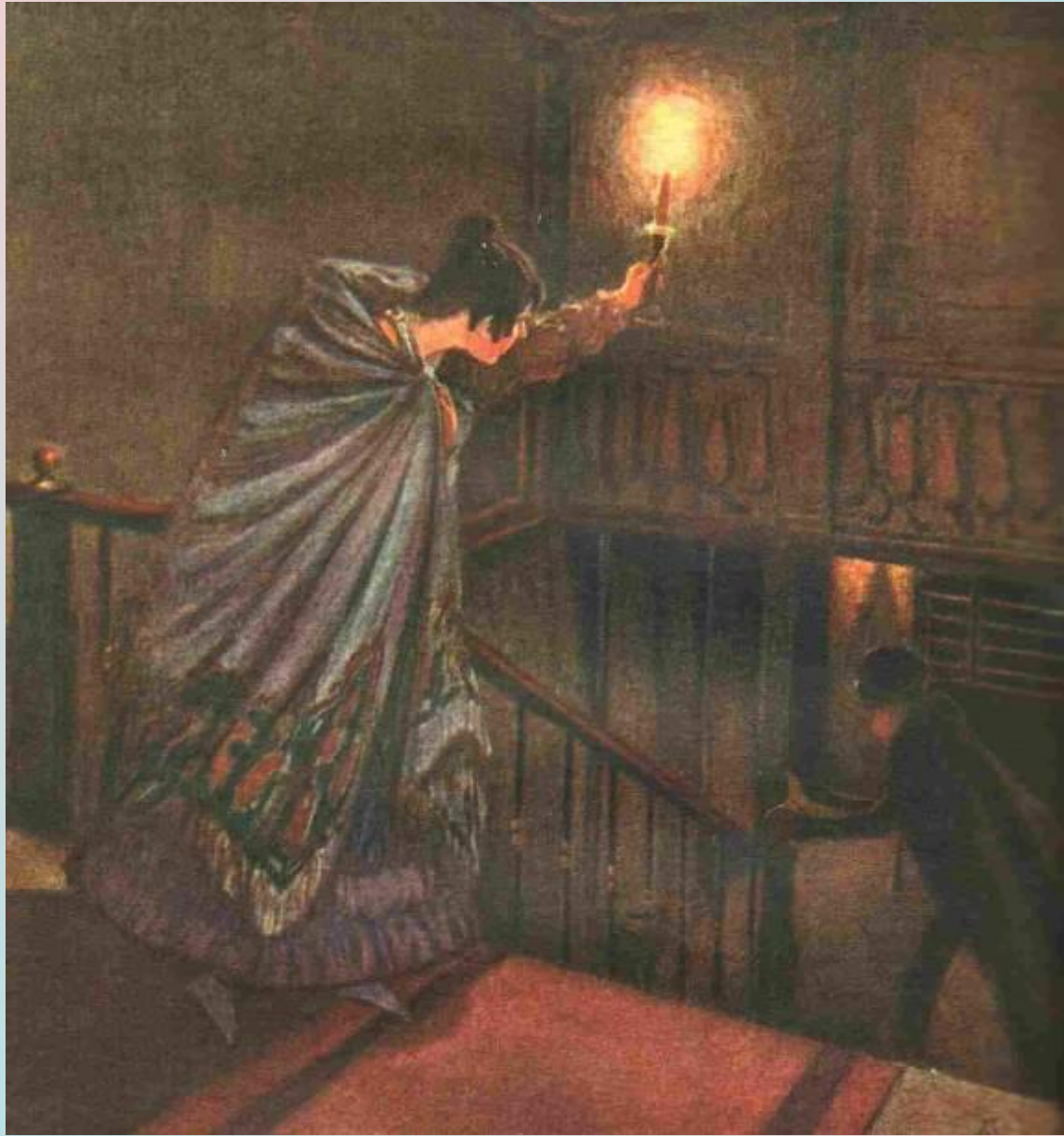




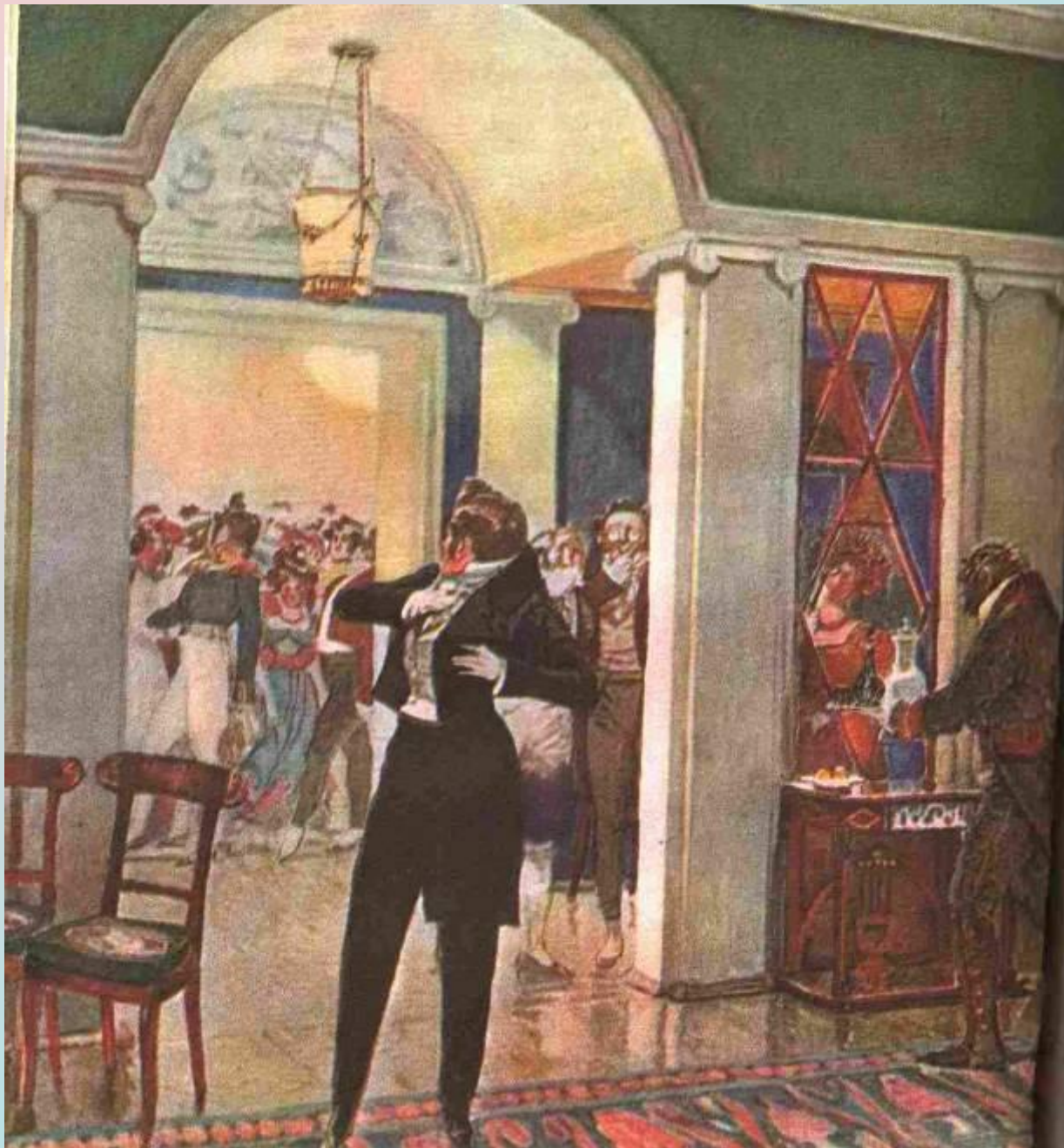




**Конформность**







Очень выразительно  
определил личность великий  
немецкий философ **Иммануил  
Кант** (1724-1804 г.г.): это  
способность человека **быть**  
господином самому себе. Это  
значит – обладать развитым  
сознанием человеческого  
достоинства и  
ответственности, **быть**

**Комедия Грибоедова до сих пор овеяна  
дыханием жизни, зовущей людей  
вперед, в будущее.**



## *Итог урока:*

1. Понравился Вам урок?
2. Что нового узнали вы о себе и для себя?
3. Что нового вы узнали о производстве?
4. Что было трудно, легко?