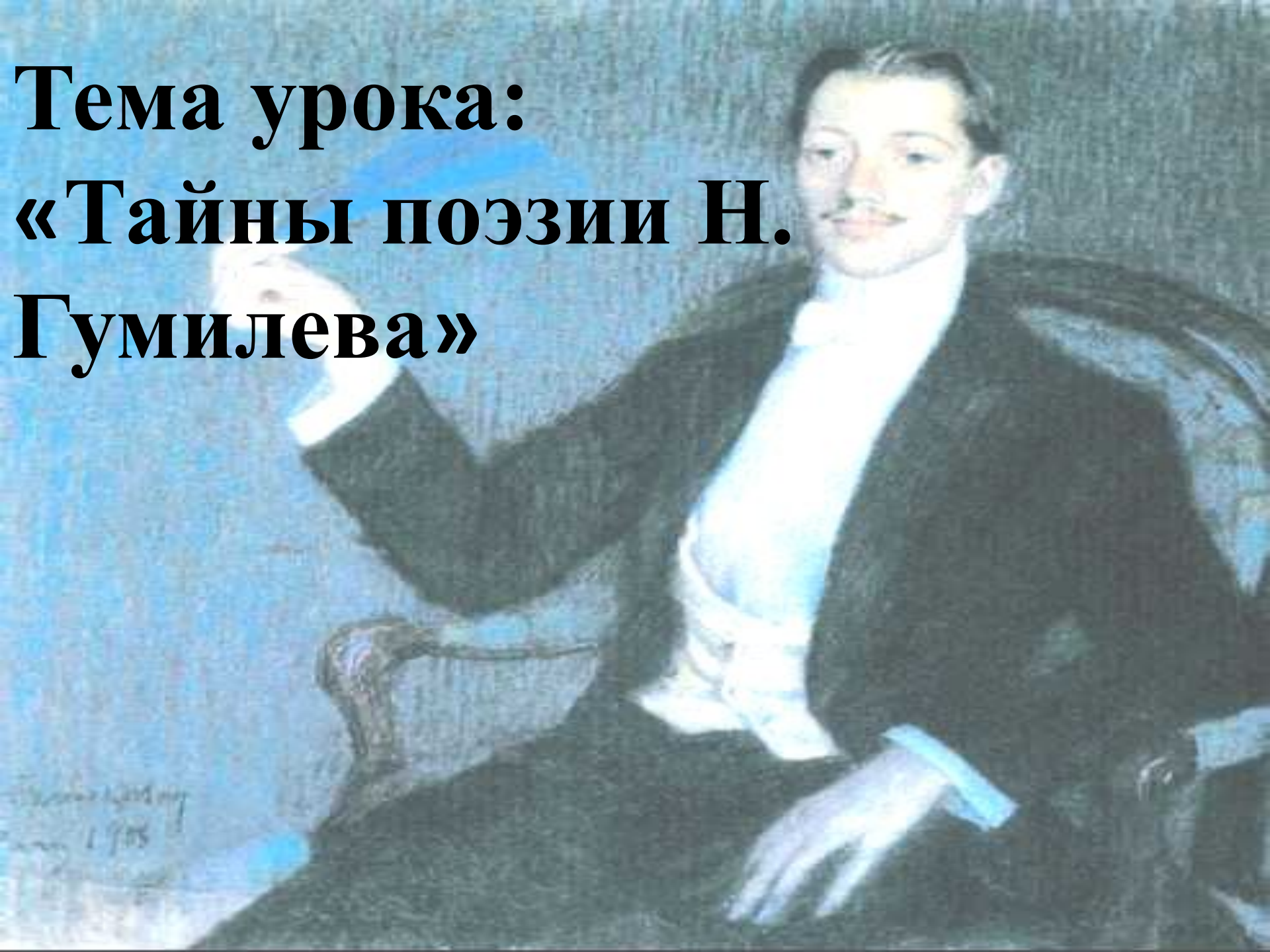


**Тема урока:
«Тайны поэзии Н.
Гумилева»**



Цель урока:

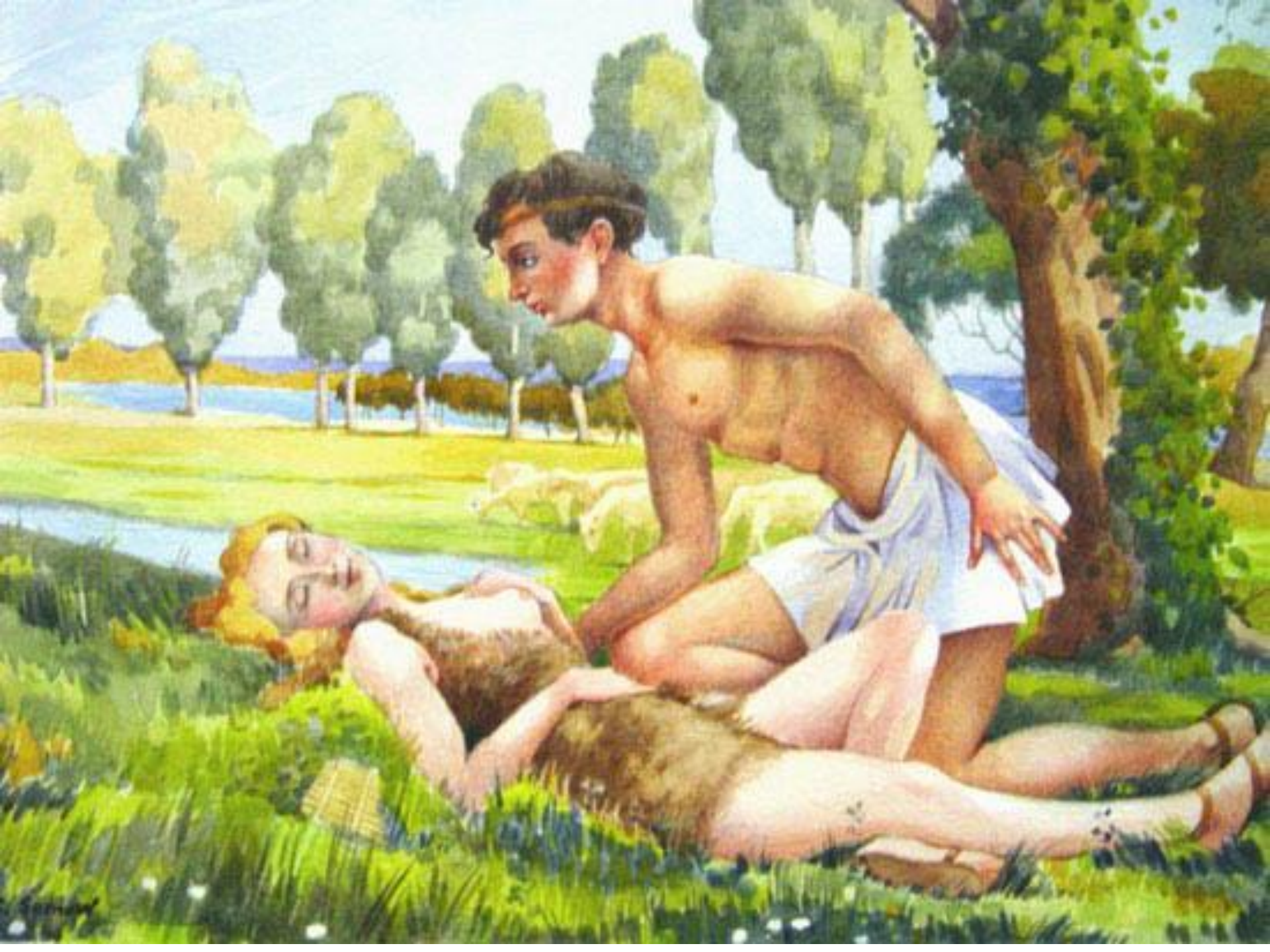
**определить особенности поэтического творчества
Н.Гумилева.**





**Он любил три вещи на
свете:
За вечерней пение, белых
павлинов
И стертые карты Америки...
*А.Ахматова***

**...Все в жизни лишь
средство
Для ярко-певучих стихов...
*В.Брюсов***





Гипотеза:

*если поэтическое творчество Н.
Гумилева своеобразно,*

*то оно должно отличаться
определенным выбором всей системы
художественных средств: образной
структуры, композиции, поэтической
речи.*

Прочитайте стихотворения Гумилева

«Я конквистадор в панцире железном»,
«Сонет»,
«Старый конквистадор».

Докажите, что эти стихотворения носят романтический характер (внимание на образы героев, лексику, поэтическую интонацию).



Вывод №1:

**1. ГЕРОИ СТИХОТВОРЕНИЙ
ПРОТИВОПОЛОЖНЫ СОВРЕМЕННОМУ
ПОЭТУ:**

**ОНИ ОТРИЦАЮТ МИР ДЕНЕГ, МЕЩАНСКОЕ
БЛАГОПОЛУЧИЕ, ОНИ БЕССТРАШНО ИДУТ
К ПОБЕДЕ НАД ВНЕШНИМИ ЖИЗНЕННЫМИ
ОБСТОЯТЕЛЬСТВАМИ, ДАЖЕ ЕСЛИ
ПОБЕДА ДОСТИГАЕТСЯ ЦЕНОЙ ИХ ЖИЗНИ.**

**2. Благородство поэтических
интонаций, дерзкая лексика
стихотворений соответствуют**

романтическому духу их эпохи

Стихотворение «Мореplаватель Павзаний».

Дайте языковой анализ поэтического текста, пользуясь следующими вопросами:

А) найдите в тексте прилагательные, обозначающие цвет; какую цветовую гамму они создают? Какой цвет преобладает и почему?

Б) сколько раз повторяется в тексте слова «море» и «крокодил»? Какие цветовые эффекты ассоциируются эти существительные?

В) какой морской символикой можно наполнит частые аллитерации звуков «р» и «л»?

Г) перечислите основные художественные образы стихотворения. О чем они говорят?



КАРАКАЛЛА (Caracalla) (186-217)

**римский император с 211, из
династии Северов.**

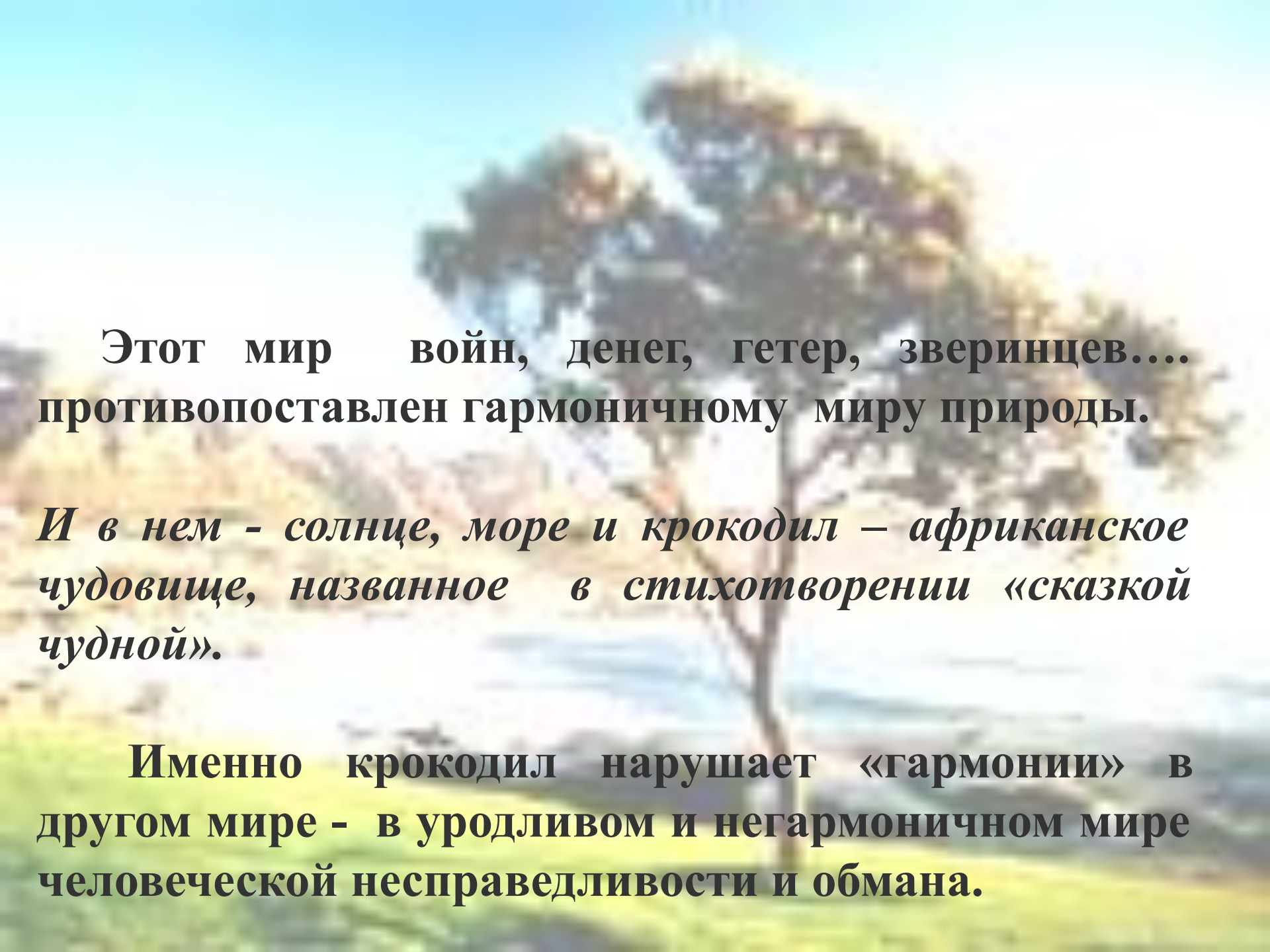
**Политика давления на сенат,
казни знати, избиение жителей
Александрии, противившихся
дополнительному набору в
армию, вызывали
недовольство и привели к
убийству Каракаллы
заговорщиками.**

Вывод №2:

1. Все стихотворение по своему лексическому строю тяготеет к понятиям «богатство», «знатность», «исключительность».

2. Для стихотворения характерны черты изысканности, экзотичности.

3. Крокодил иронично назван «нарушителем гармоний», но вряд ли можно считать гармоничным мир Каракаллы – жестокий мир, в котором правят животные страсти.



**Этот мир войн, денег, гетер, зверинцев....
противопоставлен гармоничному миру природы.**

И в нем - солнце, море и крокодил – африканское чудовище, названное в стихотворении «сказкой чудной».

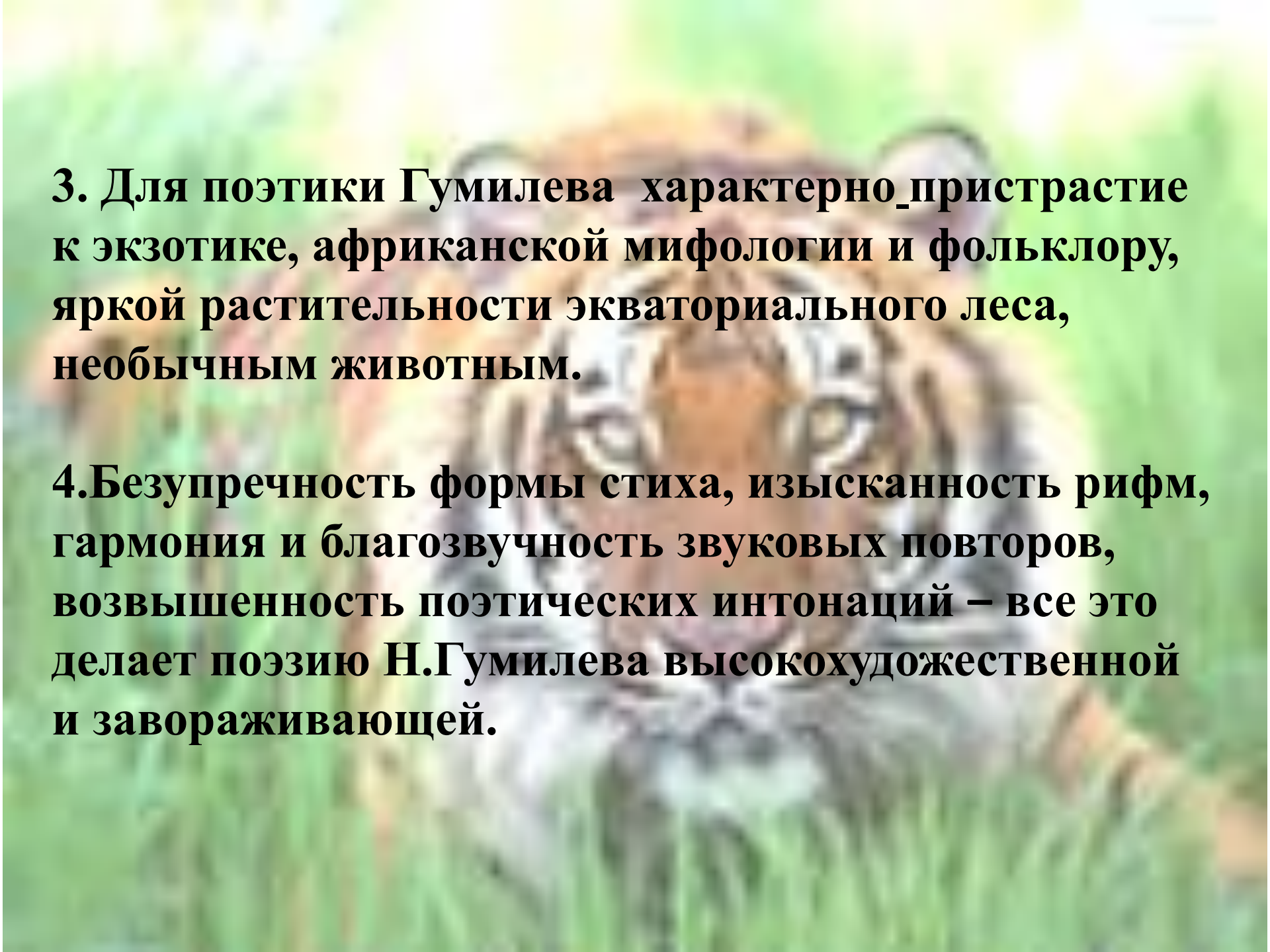
Именно крокодил нарушает «гармонии» в другом мире - в уродливом и негармоничном мире человеческой несправедливости и обмана.

Выводы исследования.

Особенности поэтического творчества Н.Гумилева.

1. Романтический дух большинства его произведений диктует выбор всей системы художественных средств.

2. Герои стихотворений Гумилева – антиподы современников поэта. Романтических героев отличает презрение к мещанскому благополучию и духовной пустоте: они рискуют своей жизнью ради достижения справедливости.



3. Для поэтики Гумилева характерно пристрастие к экзотике, африканской мифологии и фольклору, яркой растительности экваториального леса, необычным животным.

4. Безупречность формы стиха, изысканность рифм, гармония и благозвучность звуковых повторов, возвышенность поэтических интонаций – все это делает поэзию Н.Гумилева высокохудожественной и завораживающей.

Домашнее задание.

Подготовить письменный рассказ
на тему:

«Мой Гумилев».



**Спасибо всем за работу
на уроке!!!**