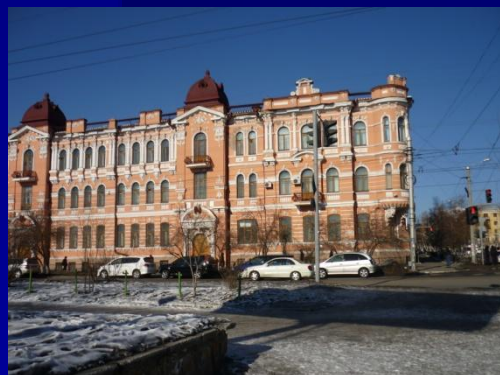
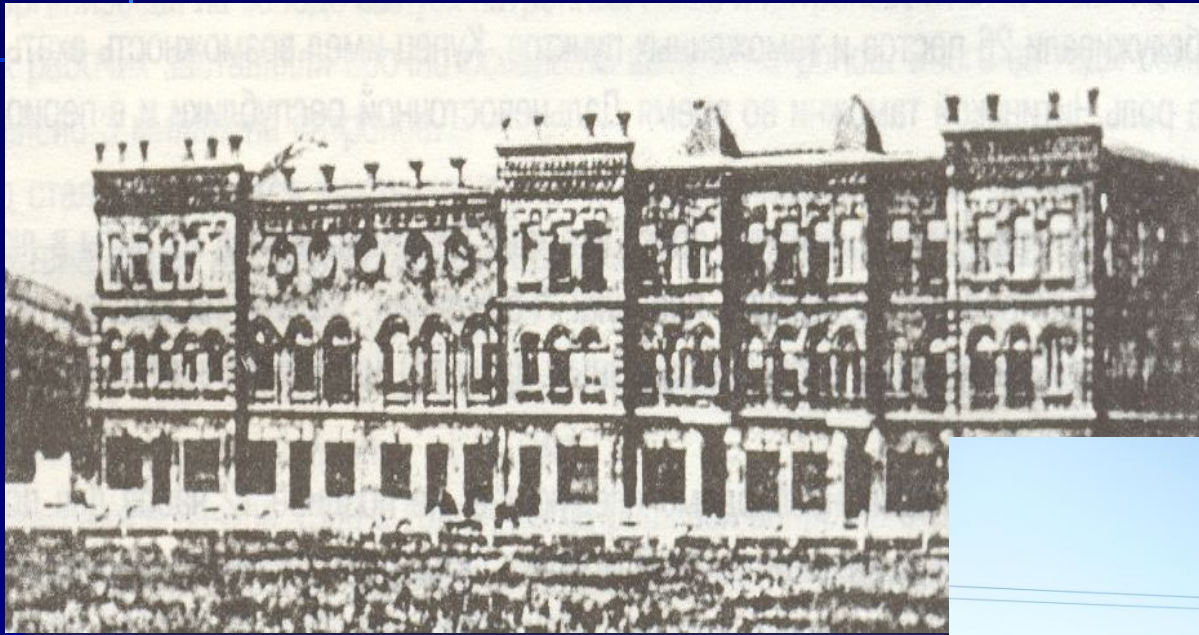


Исторические памятники архитектуры города Читы - живая связь времен



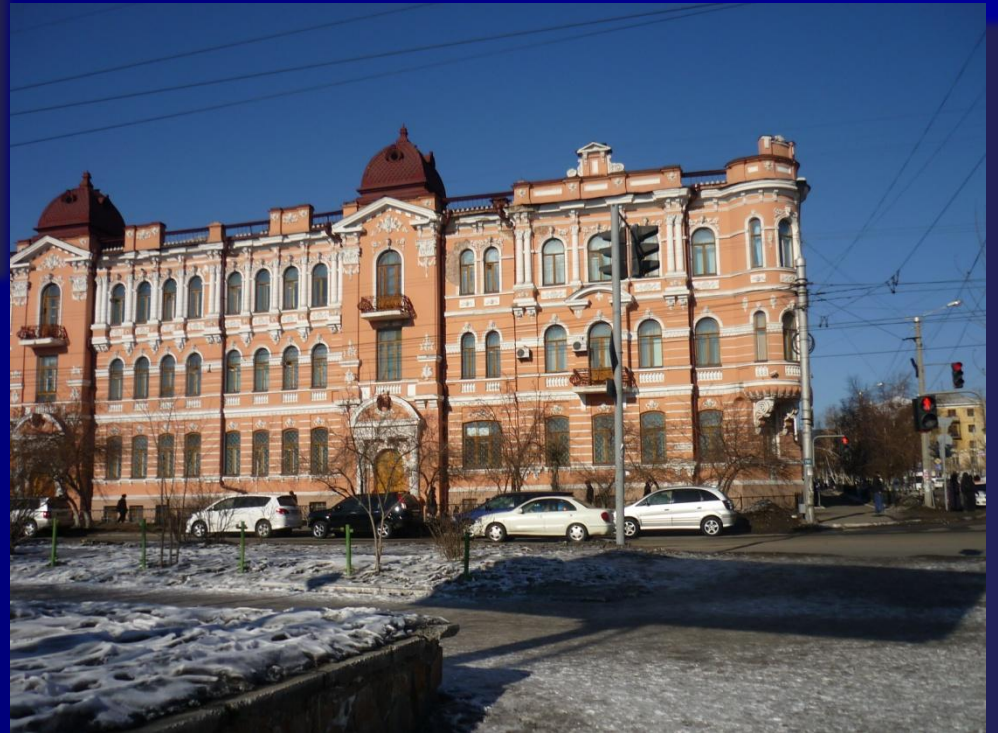
ЗДАНИЕ ТАМОЖНИ



ДОМ БУШМАКИНА НА СОФИЙСКОЙ



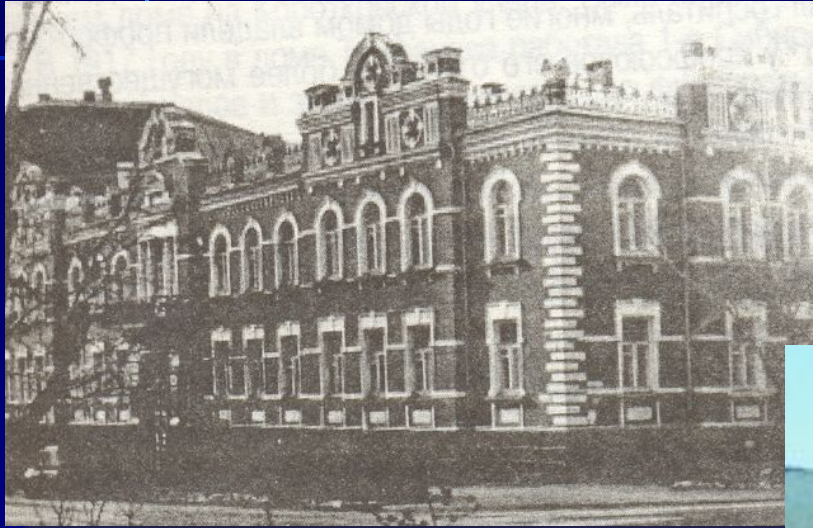
ДВОРЕЦ ТОВАРИЩЕСТВА БРАТЬЕВ ШУМОВЫХ



ОКУЛОВСКОЕ ПОДВОРЬЕ



ДОМ БЕРГУТА - ФАЙНГОЛЬДА



ГОСТИНИЦА "СЕЛЕКТ"



ДОМ ЗАЗОВСКИХ



ЕПАРХИАЛЬНОЕ ЖЕНСКОЕ УЧИЛИЩЕ

ПОЛУТОВСКИЙ КВАРТАЛ



ЖЕЛЕЗНОДОРОЖНЫЙ ВОКЗАЛ