

АВСТРАЛІЯ



Географическое положение

Австралия — материк в Южном полушарии площадью 7 617 930 км².

Австралия простирается от крайней восточной оконечности, мыса Байрона (153° 40' в.д. от Гринвича), до крайней оконечности на запад, мыса Инскрипции (113° 1' в.д.), на протяжении 40 градусов долготы (4300 км.) и от крайней северной оконечности, мыса Йорка (10° 43' Ю.Ш.), до крайней южной, мыса Вильсона (39° 9' Ю.Ш.), почти на протяжении 28 1/2° градусов широты (3180 км.).



Рельеф

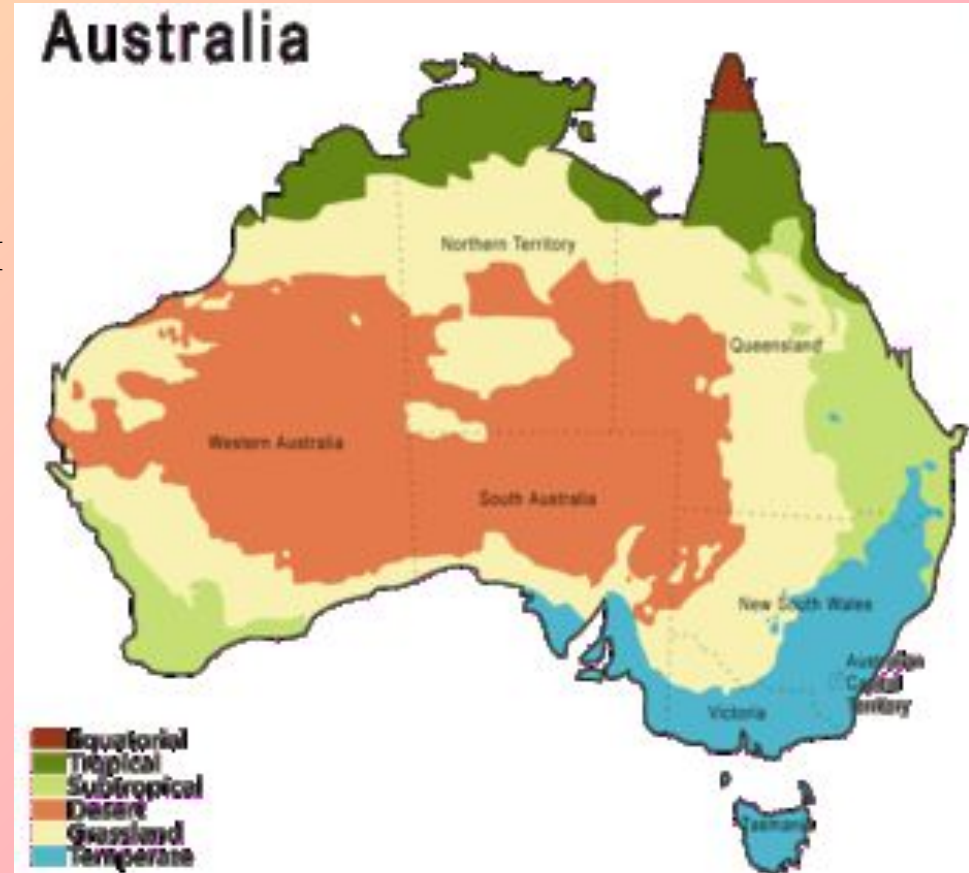
Преобладают равнины. Около 95 % поверхности не превышают 600 м над уровнем моря. Западно-Австралийское плоскогорье — средние высоты 400—500 метров. Центральная низменность с преобладающими высотами до 100 м над уровнем моря. В районе озера Эйр низшая точка — 12 м ниже уровня моря. На юго-западе — хребет Флиндерси Маунт-Лофти.

Большой Водораздельный хребет, средневысотный, с плоскими вершинами, крутыми, переходящими на западе в холмистые предгорья. На юге в Австралийских Альпах высшая точка — гора Косцюшко, 2230 м.



Геологическое строение

В основе территории континента лежит старая Австралийская платформа, представляющая часть материка Гондвана в южном полушарии Земли.



Климат

Австралийский континент расположен в пределах трех основных теплых климатических поясов южного полушария: субэкваториального, тропического, субтропического. Субэкваториальный климат, характерный для северной и северо-восточной части континента, отличается ровным ходом температур и большим количеством осадков. Осадки сюда приносит влажный северо-западный муссон, и выпадают они главным образом летом. Зимой, в сухой период года, дожди выпадают только эпизодически.



Водные ресурсы



Водные ресурсы континента невелики. Реки, стекающие с восточных склонов Большого Водораздельного хребта, — короткие, в верховьях текут в узких ущельях. Здесь они вполне могут быть использованы, а отчасти уже используются для строительства ГЭС. При выходе на прибрежную равнину реки замедляют свое течение, их глубина увеличивается. Многие из них в устьевых частях даже доступны для крупных океанских судов. На западных склонах Большого Водораздельного хребта берут начало реки, прокладывающие свой путь по внутренним равнинам. В районе горы Косцюшко начинается самая многоводная река в Австралии — Муррей.

РАСТИТЕЛЬНЫЙ МИР

Так как Австралийский материк длительное время, начиная с середины мелового периода, находился в условиях изоляции от других частей земного шара, его растительный мир очень своеобразен. Из 12 тыс. видов высших растений более 9 тыс. — эндемики, то есть произрастают только на Австралийском континенте. В то же время здесь встречаются и такие растения, которые присущи Южной Америке, Южной Африке и островам Малайского архипелага. Это свидетельствует о том, что многие миллионы лет назад между материками существовали сухопутные связи.



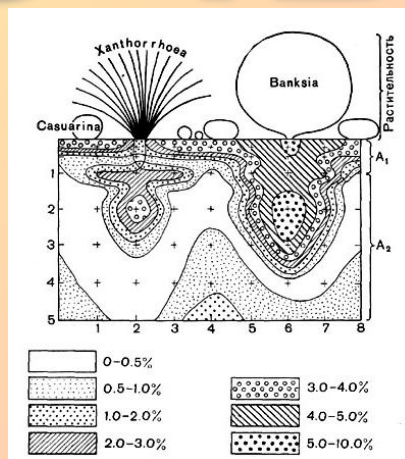
ЖИВОТНЫЙ МИР



Разнообразие животных Австралии невелико: известно всего 235 видов млекопитающих, 720 — птиц, 420 — рептилий и 120 видов амфибий, обитающих на этом континенте и прилегающих островах.

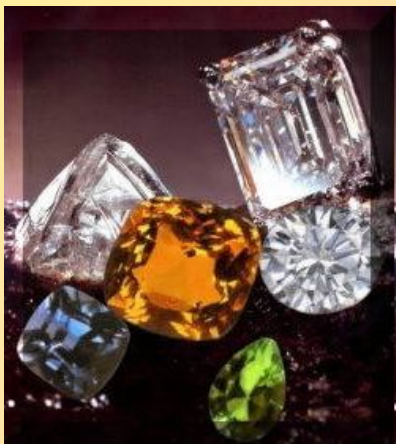


Почва



В Австралии в закономерной последовательности представлены все типы почв, свойственные тропическому, субэкваториальному и субтропическому природным поясам. В районе влажных тропических лесов на севере распространены красные почвы, сменяющиеся по направлению к югу красно-бурыми и коричневыми почвами во влажных саваннах и серо-коричневыми в сухих саваннах. Красно-бурые и коричневые почвы, содержащие перегной, немного фосфора и калий, ценны для сельскохозяйственного использования. В пределах зоны красно-бурых почв располагаются основные посевы пшеницы Австралии.

Полезные ископаемые



Австралия богата разнообразными полезными ископаемыми. Новые открытия минеральных руд, сделанные на континенте за последние 10—15 лет, выдвинули материк на одно из первых мест в мире по запасам и добыче таких полезных ископаемых, как железная руда, бокситы, свинцово-цинковые руды. Самые большие в Австралии залежи железной руды, которые начали разрабатываться с 60-х годов XX века, находятся в районе хребта Хамерсли на северо-западе материка (месторождения Маунт-Ньюмен, Маунт-Голдсуэрта и др.). Железная руда имеется также в штате Южная Австралия в хребте Мидлбэк (Айрон-Ноб и др.).

СПАСИБО За ВНИМАНИЕ!