

РЕЧЬ КАК ОСОБОЕ ЯВЛЕНИЕ ПСИХИКИ ЧЕЛОВЕКА

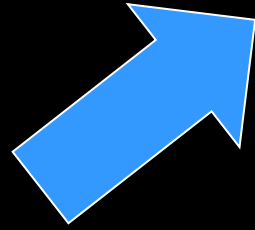
АВТОР ПРЕЗЕНТАЦИИ

УЧИТЕЛЬ-ЛОГОПЕД:

ДУБРОВА АНАСТАСИЯ СЕРГЕЕВНА

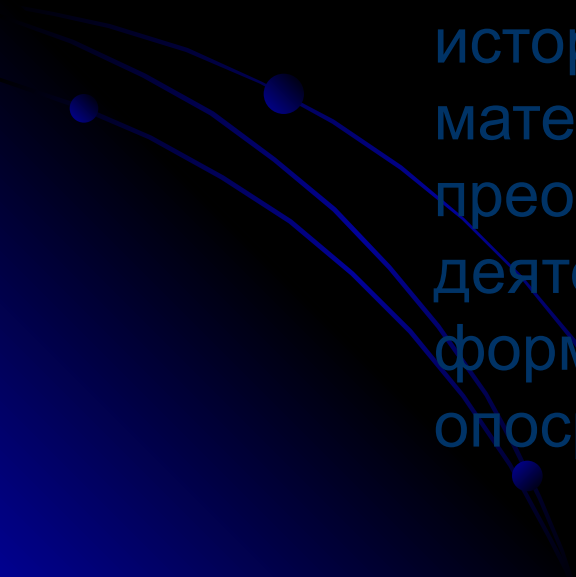
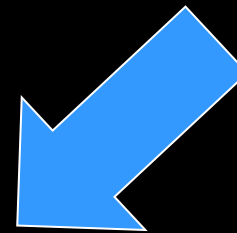
ЯЗЫК

система знаков любой физической природы, служащая средством осуществления человеческого общения, мышления.



РЕЧЬ

сложившаяся исторически в процессе материальной преобразующей деятельности людей форма общения, опосредованная языком.



Основные единицы

ЯЗЫК:

ОСНОВНАЯ ЕДИНИЦА

СЛОВО

СЛОВО

СЛОВО

СЛОВО

СЛОВО

РЕЧЬ:

ОСНОВНАЯ ЕДИНИЦА

ПРЕДЛОЖЕНИЕ

ПРЕДЛОЖЕНИЕ

ПРЕДЛОЖЕНИЕ

СТРУКТУРНЫЕ КОМПОНЕНТЫ РЕЧИ

ЗВУКОВОЙ
СОСТАВ

СЛОВАРИ

ГРАММАТИЧЕС-
КИЙ СТРОЙ

ФОНЕТИКА

ЛЕКСИКО-
ЛОГИЯ

ГРАММАТИКА

МОРФОЛОГИЯ

СИНТАКСИС

Физиологические основы речи

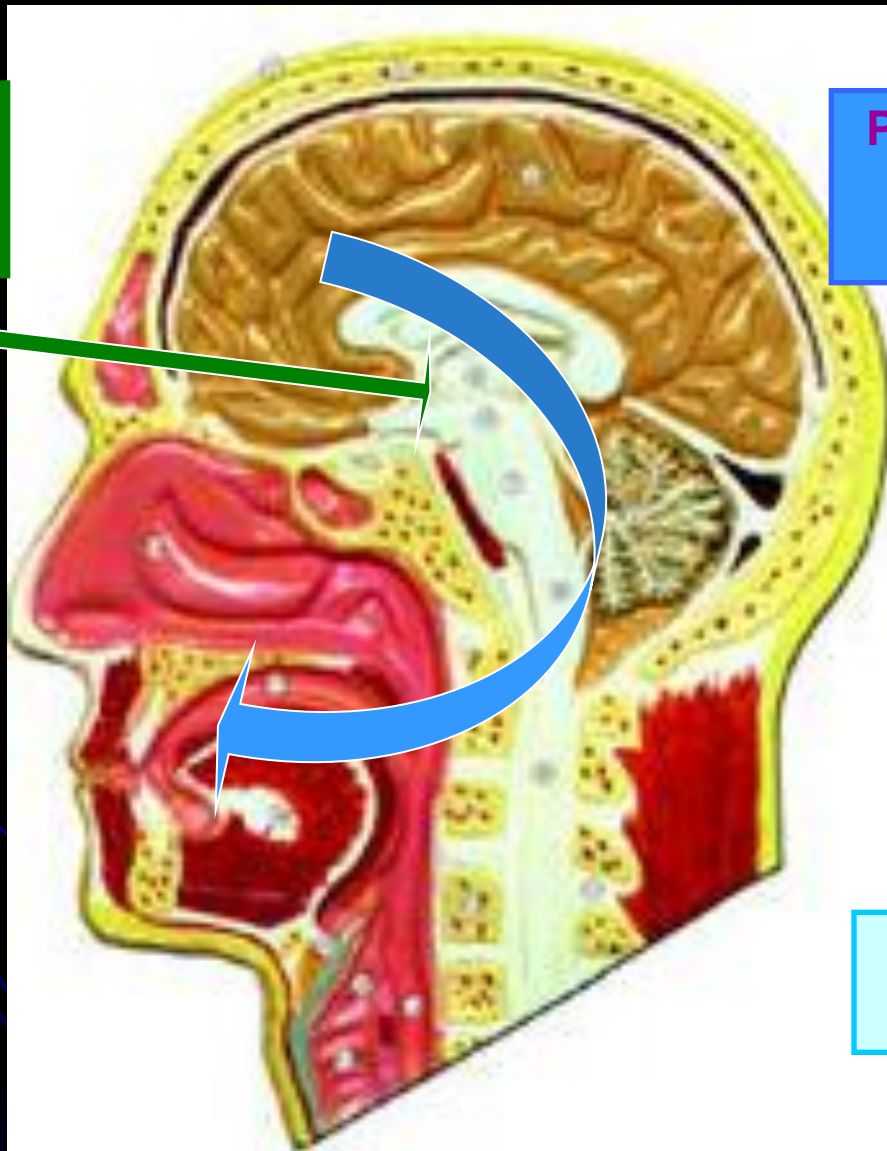
РЕЧЕСЛУХОВОЙ
АНАЛИЗАТОР



ИМПРЕССИВНАЯ
РЕЧЬ



ВОСПРИЯТИЕ
РЕЧИ



РЕЧЕДВИГАТЕЛЬНЫЙ
АНАЛИЗАТОР

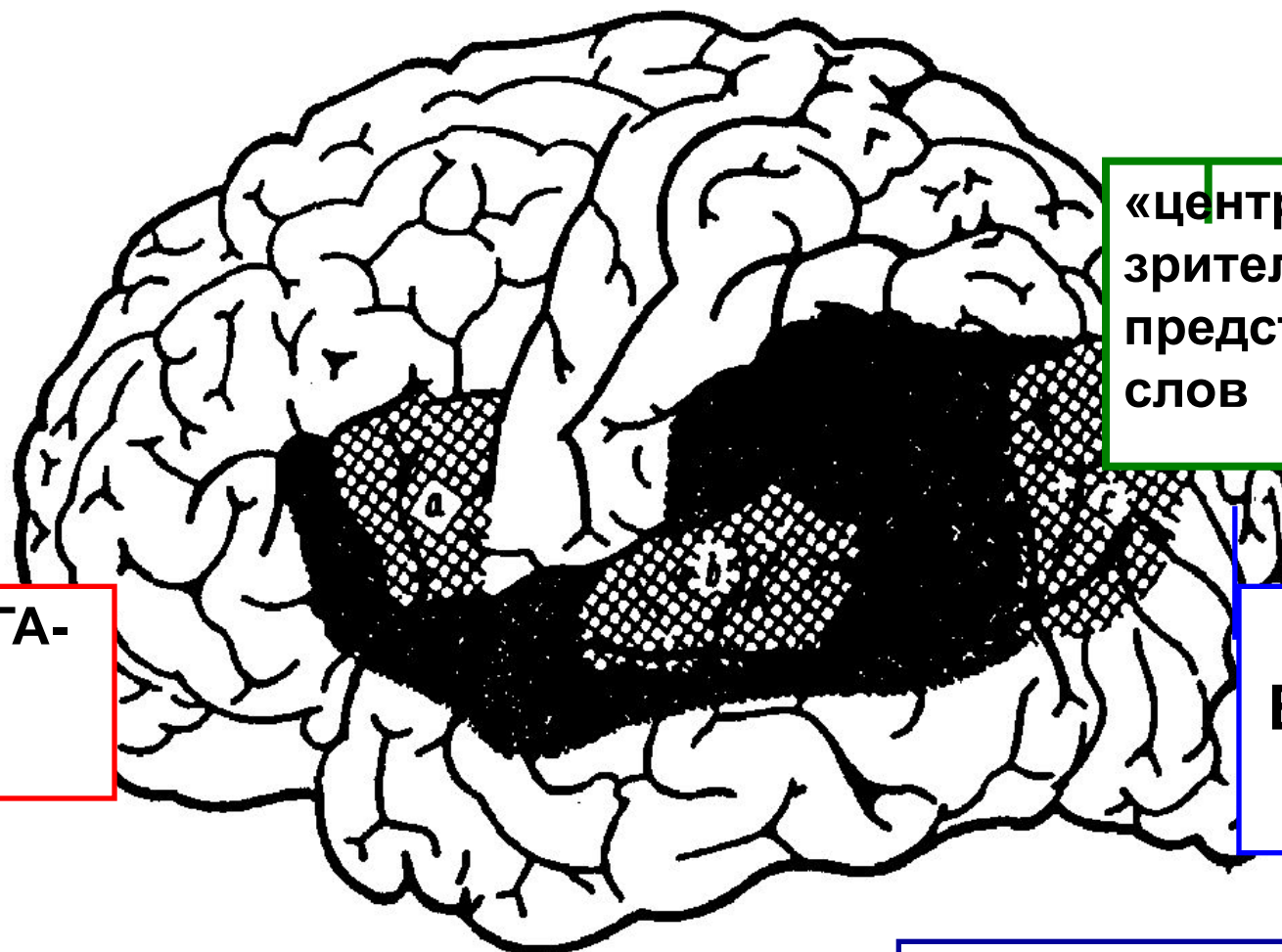


ЭКСПРЕССИВНАЯ
РЕЧЬ



ВОСПРОИЗВЕДЕНИЕ
РЕЧИ

Физиологические основы речи



Центр
Брока



РЕЧЕДВИГА-
ТЕЛЬНЫЙ
ЦЕНТР

«центр»
зрительных
представлений
слов

Центр
Вернике



РЕЧЕСЛУХОВОЙ
ЦЕНТР

ФУНКЦИИ РЕЧИ

СИГНИФИКАТИВНАЯ

ФУНКЦИЯ
ОБОБЩЕНИЯ

КОММУНИКАТИВНАЯ

ИНФОРМАЦИОННАЯ

ТРИ СТОРОНЫ

ВЫРАЗИТЕЛЬНАЯ

ВОЛЕИЗЪЯВИТЕЛЬНАЯ

КАЧЕСТВА РЕЧИ

**СОДЕР-
ЖАТЕЛЬ-
НОСТЬ**

**ПОНЯТ-
НОСТЬ**

**ВЫРАЗИ-
ТЕЛЬ-
НОСТЬ**

**ДЕЙСТ-
ВЕН-
НОСТЬ**

характеризуется

объемом
выраженных в ней
мыслей,
обеспечивается
подготовленностью
говорящего

обусловлена в
основном
объемом знаний
слушателей,
обеспечивается
избирательным
отбором
материала,
доступного
слушателям

связана с

эмоциональной
насыщенностью,
обеспечивается
интонацией,
акцентом

определяется

влиянием на
мысли, чувства,
поведение,
обеспечивается
учетом
индивидуальных
особенностей
слушателей

ВИДЫ РЕЧИ

ВНУТРЕННЯЯ РЕЧЬ

ВНЕШНЯЯ РЕЧЬ

ВОСПРИЯТИЕ
ЧУЖОЙ РЕЧИ

АУДИРОВАНИЕ

ЧТЕНИЕ

УСТНАЯ
РЕЧЬ

ВЫРАЖЕНИЕ
СВОЕЙ МЫСЛИ

ГОВОРЕНИЕ

ПИСЬМО

ПИСЬМЕННАЯ
РЕЧЬ

Устная речь

Говорящий и слушающий не только слышат, но часто и видят друг друга

Во многих случаях зависит от реакции слушателей, может изменяться в зависимости от этой реакции.

Рассчитана на слуховое восприятие.

Устное высказывание может быть воспроизведено только при наличии специальных технических устройств

Говорящий говорит без подготовки, исправляя по ходу изложения лишь то, что сумеет заметить в процессе речи.

Письменная речь

Пишущий не видит и не слышит того, кому предназначена его речь, он может лишь мысленно представлять себе – более или менее конкретно – будущего читателя.

Не зависит от реакции адресата.

Рассчитана на зрительное восприятие

Читатель может повторно буквально перечитывать написанное столько раз, сколько потребуется.

Пишущий может неоднократно возвращаться к написанному и многократно совершенствовать его.

Устная речь

Письменная речь

Состоит (обозначается) знаками, которые выражают разные функции

Звуки устной речи

Знаки-буквы

Особенности характера

Разговорная

Деловая

Личная

Безличная

Непосредственные

Отвлеченное содержание переживания

Их особенности в построении и средствах

Свернутый характер

Развернутое построение

т.к. существует общая ситуация

Допускает пропуск отдельных
компонентов

Требует систематического
логического связного изложения

Выразительные средства

Многочисленны:

Ограничены:

Жесты

курсив

Мимика

абзац

Интонация.

знаки препинания

Кинетическая (жестовая речь)



* Kinesis – в переводе с греческого означает «движение»

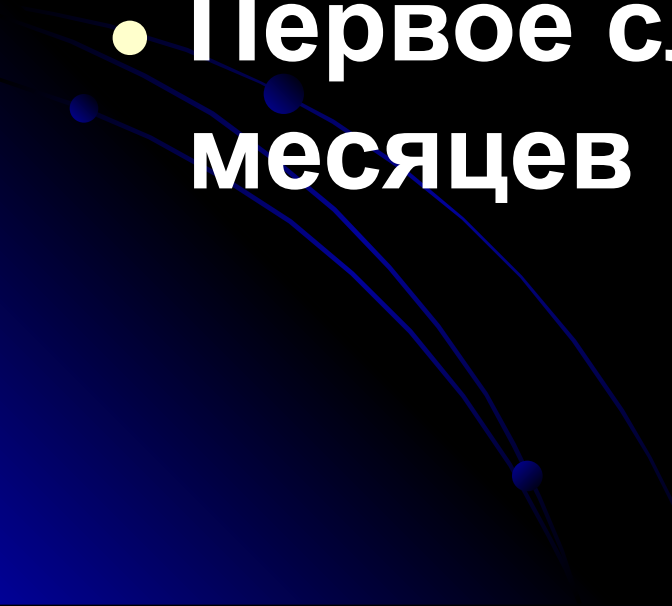
Формы речи

Устная речь имеет две формы

Монологическая
речь

Диалогическая
речь

I. Развитие речи: доречевой период

- **Крик: с рождения.**
 - **Гуление: с 2 до 5-7 месяцев.**
 - **Лепет: с 4 до 7,5 месяцев**
 - **Первое слово: с 11-12 месяцев .**
- 

II. Развитие речи: речевой период

1. Ранний возраст

- Речь ситуативная. Слово понимается в конкретной ситуации. Со временем оно выходит за рамки ситуации и начинает соотноситься с конкретным предметом или действием.
- Появляется интерес к речи взрослых, понимание речи качественно изменяется.
- К концу второго года ребенок употребляет до 300, а к концу третьего года - от 500 до 1500 слов
- Автономная речь – не похожа на речь взрослых, ситуативна, многозначна и неопределенна. Одно и то же «слово» используется по отношению к предметам, имеющим совершенно разные признаки.
- Одновременно с расширением словаря и уточнением произношения слов в раннем детстве происходит усвоение грамматического строя родного языка
- К концу раннего возраста дети довольно хорошо согласовывают слова в предложении.

2. Дошкольный возраст

- Ребенок интенсивно овладевает речью как средством общения.
- Совершенствуется практическое употребление речи в общении с другими людьми, вместе с тем речь становится основой перестройки психических процессов, орудием мышления.
- Ребенок овладевает умением сочетать слова в предложении по законам грамматики.
- Усваивается морфологическая система родного языка, ребенок овладевает сложными предложениями, соединительными союзами, а также большинством распространенных суффиксов
- Развивается «языковое чутье» - интуитивное владения языком, проявляющийся в понимании и использовании идиоматических, лексических, стилистических и прочих конструкций еще до целенаправленного овладения языком в обучении
- Совершенствуется фонематический слух: к пяти годам ребенок способен различать все звуки родной речи.
- К пяти годам ребенок полностью овладевает произношением всех звуков родной речи.

Метаморфозы речи в дошкольный период

От ситуативной речи

К контекстной речи

и объяснительной речи

Эгоцентрическая речь: речь ребенка, возникающая во время деятельности и обращенная к себе самому

Интериоризация (сворачивание)

Во внутреннюю речь

РАЗВИТИЕ ФУНКЦИЙ РЕЧИ

Речь как средство общения:

Коммуникативная функция

**Речь как средство планирования и
регуляции собственного поведения:**

Планирующая и регулирующая функция

Речь как знаковая форма деятельности:

Знаковая функция

**Речь как средство экспрессии – выражения
собственных эмоций:**

Экспрессивная функция

Итак, давайте подведем итоги:

1. Чем различаются речь и язык?
2. Какими структурными компонентами обладает речь?
3. Какие два вида анализаторов составляют физиологическую основу речи?
4. Помните ли вы функции речи?
5. Как классифицированы виды речи?
6. Назовите основные формы устной речи.
7. Перечислите основные этапы развития речи в доречевой период.
8. Что наиболее характерно для речи ребенка раннего возраста?
9. Какие изменения происходят в дошкольный период?
10. Какие функции речи интенсивно развиваются в дошкольном возрасте?

БЛАГОДАРЮ ЗА РАБОТУ!

