

А́нна Андре́евна Ахма́това

(~~фамилия при
рождении — Го́ренко~~)

11 (23) июня 11 (23) июня

1889 11 (23) июня

1889, — 5 марта 11 (23)

июня 1889, — 5 марта

1966

Русская поэтессаРусская

поэтесса,

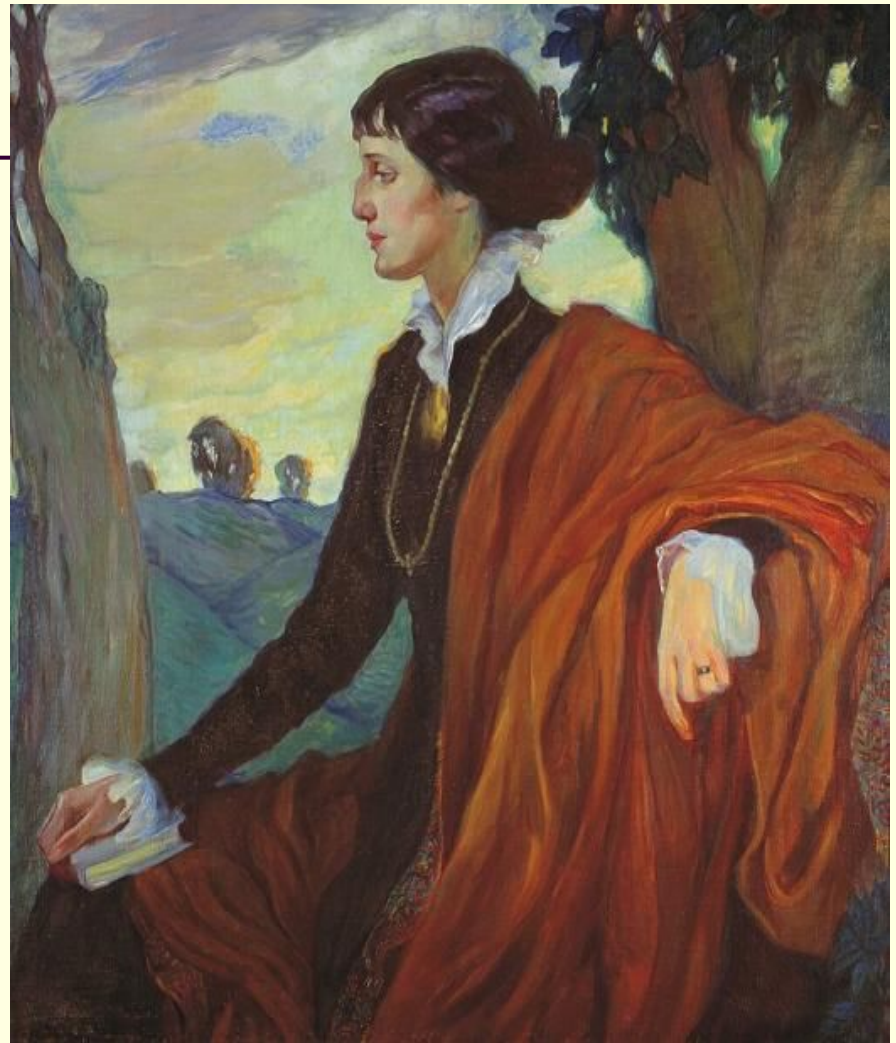
писательРусская

поэтесса, писатель,

литературоведРусская

поэтесса, писатель,

литературовед.





- Кроме художественного творчества, Ахматова известна своей трагической судьбой. Хотя сама она не была в заключении или изгнании, репрессиям были подвергнуты трое близких ей людей:
- Её муж в Н. С. Гумилёв расстрелян в 1921 году;
- Николай Пунин Николай Пунин, спутник её жизни в 1930-е Николай Пунин, спутник её жизни в 1930-е годы, трижды был арестован, погиб в лагере в 1953 году;
- единственный сын Лев Гумилёв единственный сын Лев Гумилёв провёл в заключении в 1930 единственный сын Лев Гумилёв провёл в заключении в 1930—1940-х и в 1940—1950-х годах более 10 лет).
- Опыт жены и матери «врагов народа Опыт жены и матери «врагов народа» отражён в одном из наиболее известных произведений Ахматовой — поэме «Реквием».

Признанная классиком отечественной поэзии ещё в 1920-е годы, Ахматова подвергалась замалчиванию, цензуре и травле (включая «персональное» постановление

ЦК ВКП(б) ЦК ВКП(б) 1946 года, не отменённое при её жизни),

- **Официальная оценка советскими властями**
- Постановление Оргбюро ЦК ВКП (б) «О журналах „Звезда“ и „Ленинград“» от 14 августа 1946 года : *Ахматова является типичной представительницей чуждой нашему народу пустой безыдейной поэзии... её стихи наносят вред делу воспитания нашей молодёжи и не могут быть терпимы в советской литературе.*

Член Политбюро ЦК ВКП (б)
Член Политбюро ЦК ВКП (б)
Андрей Жданов

15-16.08.1946г. из докладов
(обобщённая стенограмма):
<...> Не то монахиня, не то
блудница, а вернее блудница
и монахиня, у которой блуд
смешан с молитвой. <...>
Такова Ахматова с её
маленькой, узкой личной
жизнью, ничтожными
переживаниями и
религиозно-мистической
эротикой. Ахматовская
поэзия совершенно далека
от народа. Это — поэзия
десяти тысяч верхних
старой дворянской России,
обращённых к...



ДЕТСТВО

Родилась в одесском районе Большой

Фонтан Родилась в одесском районе Большой

Фонтан в семье потомственного дворянина,
инженера-механика флота в отставке

А. А. Горенко Родилась в одесском районе Большой

Фонтан в семье потомственного дворянина,
инженера-механика флота в отставке А. А. Горенко,

ставшего (после переезда в столицу) КОЛЛЕЖСКИМ

асессором Родилась в одесском районе Большой

Фонтан в семье потомственного дворянина,
инженера-механика флота в отставке А. А. Горенко,

ставшего (после переезда в столицу) коллежским
асессором, чиновником для особых поручений

Госконтроля.

■ Её мать, Инна Эразмовна Стогова, состояла в

ДЕТСТВО

В 1890 году В 1890 году семья переехала в Царское Село В 1890 году семья переехала в Царское Село. но каждое лето проводила под Севастополем, где за смелость и своенравие получила прозвище «дикая девочка» По её собственным словам: Я получила прозвище «дикая девочка», потому что ходила босиком, бродила без шляпы и т.д., бросалась с лодки в открытое море, купалась во время шторма, и загорала до того, что сходила кожа, и всем этим шокировала провинциальных сева­стопольских барышень.

Вспоминая детство, поэтесса писала:

Мои первые воспоминания — царскосельские: зелёное, сырое великолепие парков, выгон, куда меня водила няня, ипподром, где скакали маленькие пёстрые лошадки, старый вокзал и нечто другое, что вошло впоследствии в «Царскосельскую оду».

ДЕТСТВО

- Ахматова вспоминала, что училась читать по азбуке Льва Толстого.
- В пять лет, слушая, как учительница занималась со старшими детьми, она научилась говорить по-французски.
- В Петербурге будущая поэтесса застала «краешек эпохи, в которой жил Пушкин»; при этом запомнился ей и Петербург «дотрамвайный, лошадиный, конный, коночный, грохочущий и скрежещущий, завешанный с ног до головы вывесками».

Жизнь и творчество

- Своё первое стихотворение она опубликовала в 1911 году Своё первое стихотворение она опубликовала в 1911 году. В молодости примыкала к акмеистам Своё первое стихотворение она опубликовала в 1911 году. В молодости примыкала к акмеистам (сборники «Вечер», 1912, «Чётки», 1914). Характерными чертами творчества Ахматовой можно назвать верность нравственным основам бытия, тонкое понимание психологии чувства, осмысление общенародных трагедий XX века Своё первое стихотворение она опубликовала в 1911 году. В молодости примыкала к акмеистам (сборники «Вечер», 1912, «Чётки», 1914). Характерными чертами творчества Ахматовой можно назвать верность нравственным основам бытия, тонкое понимание психологии чувства, осмысление общенародных трагедий XX века, сопряжённое с личными переживаниями, тяготение к классическому стилю поэтического языка.
- Автобиографическая Автобиографическая поэма «Реквием» Автобиографическая поэма «Реквием» (1935-40; опубликована 1987) — одно из первых поэтических произведений, посвящённых жертвам репрессий 1930-х годов.
- В «Поэме без героя» В «Поэме без героя» (1940—1962) Ахматова попыталась воссоздать эпоху «серебряного века» русской литературы

Жизнь и творчество

- ~~1900~~1900—~~1905~~ — учёба в Царскосельской гимназии.
- ~~1906~~1906—~~1907~~ — учёба в Киевской Фундуклеевской гимназии.
- ~~1908~~1908—~~1910~~ — учёба на Киевских высших женских курсах и на Высших историко-литературных курсах в Петербурге.
- Первое стихотворение написала в 11 лет. Отец запретил подписывать стихи фамилией Горенко, и она взяла девичью фамилию прабабушки по женской линии Прасковьи Федосеевны Ахматовой. По отцу Прасковья Федосеевна происходила из старинной дворянской фамилии князей Чагадаевых (известных с XVI века). По отцу Прасковья Федосеевна происходила из старинной дворянской фамилии князей Чагадаевых (известных с XVI века), по матери — из старинного татарского рода Ахматовых, обрусевшего в XVII веке.
- 1910 — в апреле вышла замуж за Н. Гумилёва.
- 1910—1912 — дважды побывала в Париже, путешествовала по Италии. Впечатления от этих поездок оказали большое влияние на творчество поэтессы.
- 1911 — первые публикации под именем «Анна Ахматова»

Жизнь и творчество

1912

- в марте вышла первая книга, сборник «Вечер», в издании «Цеха поэтов» тиражом 300 экземпляров.
- в октябре родился сын — Лев Николаевич Гумилёв.

1914 — весной впервые вышли «Чётки» тиражом — 1000 экземпляров.

1917 — третья книга «Белая стая» тиражом в 2000 экземпляров.

1918

- состоялся развод с Гумилёвым, в августе.
- вышла замуж за учёного-ассиролога вышла замуж за учёного-ассиролога и поэта В. К. Шилейко.

1921

- в апреле, в издательстве «Петрополис» вышел сборник «Подорожник» тиражом 1000 экземпляров.
- лето — рассталась с В. К. Шилейко.
- в ночь с 3 на 4 августа арестован, а затем, через три недели, расстрелян Николай Гумилёв.
- в октябре свет увидела пятая книга «Anno Domini MCMXXI» (лат. «В лето господне 1921»)

Жизнь и творчество

- 1922 — фактически стала женой 1922 — ~~фактически стала женой~~ искусствоведа 1922 — фактически стала женой искусствоведа Н. Н. Пунина.
- 8 июня 8 июня 1926 — оформлен развод с В. К. Шилейко. При разводе впервые официально получила фамилию Ахматова (ранее по документам носила фамилии своих мужей).
- 22 октября 22 октября 1935 — арестованы, а через неделю освобождены Н. Н. Пунин и Л. Н. Гумилёв.
- 1938 — арестован и приговорён к 5 годам исправительно-трудовых лагерей сын — Л. Н. Гумилёв.
- С 1923 1923 по 1934 1923 по 1934 практически не печаталась. Многие стихотворения тех лет были потеряны в переездах и во время эвакуации. Сама Ахматова в заметке «Коротко о себе» 1965 писала об этом так: «С середины 20-х годов мои новые

Жизнь и творчество

19351935—1940 — написана поэма «Реквием».

1938 — рассталась с Н. Н. Пуниным.

1940 — новый, шестой сборник: «Из шести книг».

19411941 — войну встретила в Ленинграде1941 — войну встретила в Ленинграде. Позднее по настоянию врачей была эвакуирована сначала в Москву, затем в

Чистополь1941 — войну встретила в Ленинграде. Позднее по настоянию врачей была эвакуирована сначала в Москву, затем в Чистополь, оттуда через Казань1941 — войну встретила в Ленинграде. Позднее по настоянию врачей была эвакуирована сначала в Москву, затем в Чистополь, оттуда через Казань в Ташкент. В Ташкенте вышел сборник стихотворений Анны Ахматовой.

19431943 — кончился срок отбытия наказания Льва Гумилёва в Норильсклагере1943 — кончился срок отбытия наказания Льва Гумилёва в Норильсклагере. Началась его ссылка в Заполярье. В конце 1944 года он ушёл добровольцем на фронт дошёл до Берлина после войны

Жизнь и творчество

1945 — 15 мая Ахматова возвратилась из эвакуации в Москву.

19461946 — Постановление Оргбюро ЦК ВКП(б) о журналах «Звезда» и «Ленинград»1946 — Постановление Оргбюро ЦК ВКП(б) о журналах «Звезда» и «Ленинград» от 14 августа1946 — Постановление Оргбюро ЦК ВКП(б) о журналах «Звезда» и «Ленинград» от 14 августа 1946 года, в котором резкой критике подверглось творчество Анны Ахматовой и Михаила Зощенко. Оба они были исключены из Союза советских писателей.

19491949 — 26 августа арестован Н. Н. Тунин.

6 ноября 6 ноября арестован Л. Н. Гумилёв. Приговор — 10 лет лагерей. В течение всех лет ареста сына Анна Ахматова не оставляла попыток выволить его...

Жизнь и творчество

- 19511951 — 19 января1951 — 19 января по предложению А. А. Фадеева восстановлена в Союзе советских писателей.
- 19531953 — в августе умер в лагере Абезь1953 — в августе умер в лагере Абезь (Коми АССР) Н. Н. Пунин.
- 19561956 — возвратился из заключения реабилитированный1956 — возвратился из заключения реабилитированный после XX съезда Л. Н. Гумилёв, ошибочно полагавший, что мать не принимала достаточно усилий для его освобождения; с этого времени отношения между ними были напряжёнными.
- 1958 — вышел сборник «Стихотворения»
- 19621962 — Анна Андреевна номинирована на Нобелевскую премию по литературе.
- 19641964 — в Италии получила премию «Этна-Таормина».
- 19651965 — диплом почётного доктора Оксфордского университета.
 - издан сборник «Бег времени».



1966

- **5 марта** 5 марта — умерла в санатории в **Домодедове** (Подмосковье) в присутствии врачей и сестёр, пришедших в палату, чтобы осмотреть её и снять кардиограмму.
- **7 марта** 7 марта — в 22:00 по Всесоюзному радио передали сообщение о смерти выдающейся поэтессы Анны Ахматовой. Похоронена на кладбище в **Комарове** 7 марта — в 22:00 по Всесоюзному радио передали сообщение о смерти выдающейся поэтессы Анны Ахматовой. Похоронена на кладбище в Комарове под **Ленинградом**.

Л. Гумилёв, когда строил памятник матери вместе со своими студентами, камни для стены собирал где мог. Стену клали сами — это символ стены, под которой стояла его мать с передачами сыну в «Кресты».



■ На небольшой площади между Шпалерной улицей на небольшой площади между Шпалерной улицей и набережной Робеспьера на небольшой площади между Шпалерной улицей и набережной Робеспьера, стоит памятник поэтессе Анне Ахматовой,

■ На гранитном пьедестале высечены строки из Ахматовского «Реквиема»:

- *И я молюсь не о себе одной,
А обо всех, кто там стоял со мною
И в лютый холод, и в июльский зной*



А если когда-нибудь в этой стране
Воздвигнуть задумают памятник мне,
Согласье на это даю торжество,
Но только с условием: не ставить его
Ни около моря, где я родилась
(Последняя с морем разорвана связь),
Ни в царском саду у заветного пня,
Где тень безупешная ищет меня,
А здесь, где стояла я пристра часов
И где для меня не открыли засов.
Затем, что и в смерти блаженной
боюсь
Забуть громыхание чёрных марушь,
Забуть, как постылая хлопала дверь
И выла старуха, как раненый зверь.
И пусть с неподвижных и бронзовых
век
Как слёзы струится подтаявший снег,
И голубь тюремный пусть гулит
вдали,
И тихо идут по Неве корабли.



-
- **Об авторе**
 - **Нестерова Анна Андреевна, учитель
МБОУСОШ №9 г. Североморска
Мурманской области**