



# **Организация совместной работы учителя-логопеда и педагога-психолога в дошкольном учреждении**

**Педагог-психолог ДС№1 «Айголек»  
Кун Анастасия Александровна**



**«Дефект какого-нибудь анализатора или интеллектуальный дефект не вызывает изолированного выпадения одной функции, а приводит к целому ряду отклонений»**

**Л.С.**

**Выготский**

Выготский Лев Семёнович (1896-1934)  
— советский психолог, создатель культурно-исторической теории развития высших психических функций.

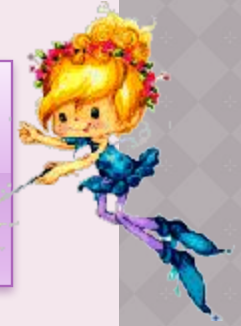


**ЦЕЛЬ СОВМЕСТНОЙ РАБОТЫ** : ТЕСНОЕ ВЗАИМОДЕЙСТВИЕ УЧИТЕЛЯ-ЛОГОПЕДА И ПСИХОЛОГА В ПРОЦЕССЕ КОРРЕКЦИОННО-РАЗВИВАЮЩЕЙ ОБРАЗОВАТЕЛЬНОЙ ДЕЯТЕЛЬНОСТИ, СТИМУЛИРУЮЩЕЙ РЕЧЕВОЕ, ПОЗНАВАТЕЛЬНОЕ И ЛИЧНОСТНОЕ РАЗВИТИЕ РЕБЁНКА

## **Задачи:**

- ◎ **создать модель коррекционно-развивающей деятельности психолога и логопеда;**
- ◎ **обозначить основные направления взаимодействия коррекционно-развивающей деятельности специалистов;**
- ◎ **разработать систему работы и формы взаимодействия логопеда и психолога в условиях дошкольной образовательной среды, обуславливающие повышение уровня профессиональной компетентности специалистов и овладение интегрированными способами развития личности ребенка и коррекции речевых нарушений.**

# Принципы взаимодействия:



- СИСТЕМНОСТЬ
- КОМПЛЕКСНОСТЬ
- СООТВЕТСТВИЕ ВОЗРАСТНЫМ И ИНДИВИДУАЛЬНЫМ ВОЗМОЖНОСТЯМ
- АДЕКВАТНОСТЬ ТРЕБОВАНИЙ И НАГРУЗОК
- ПОСТЕПЕННОСТЬ И СИСТЕМНОСТЬ
- ИНДИВИДУАЛИЗАЦИЯ ТЕМПА РАБОТ

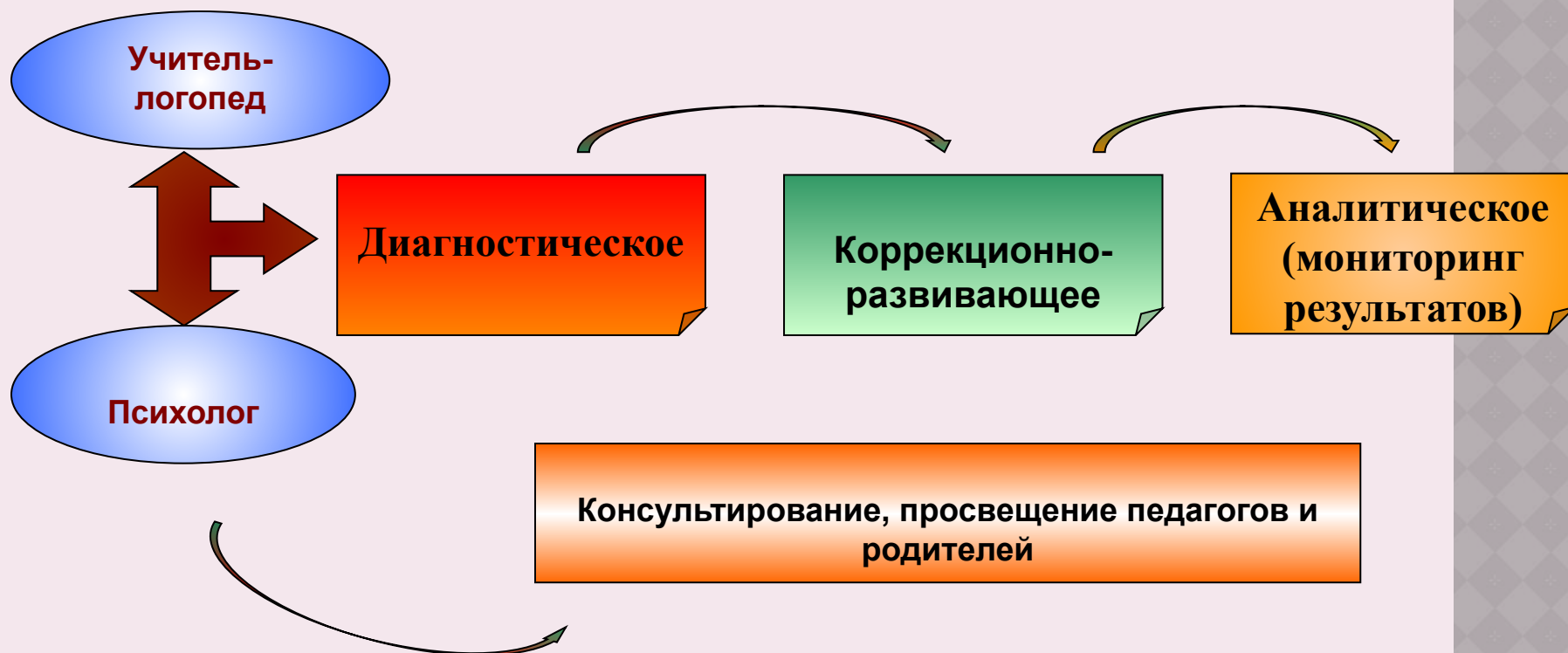
## **Задачи работы учителя-логопеда**

- **Обследование воспитанников детского сада и выявление среди них детей, нуждающихся в профилактической и коррекционно-речевой помощи.**
- **Изучение уровня речевого, познавательного, физического развития и индивидуально-типологических особенностей детей, нуждающихся в логопедической поддержке, определение основных направлений и содержание работы с каждым из них.**
- **Систематическое проведение необходимой профилактической и коррекционно-речевой работы с детьми в соответствии с их индивидуальными программами.**
- **Оценка результатов помощи детям и определение степени их речевой готовности к школьному обучению.**
- **Формирование у педагогического коллектива информационной готовности к логопедической работе, оказание им помощи в организации полноценной речевой среды**

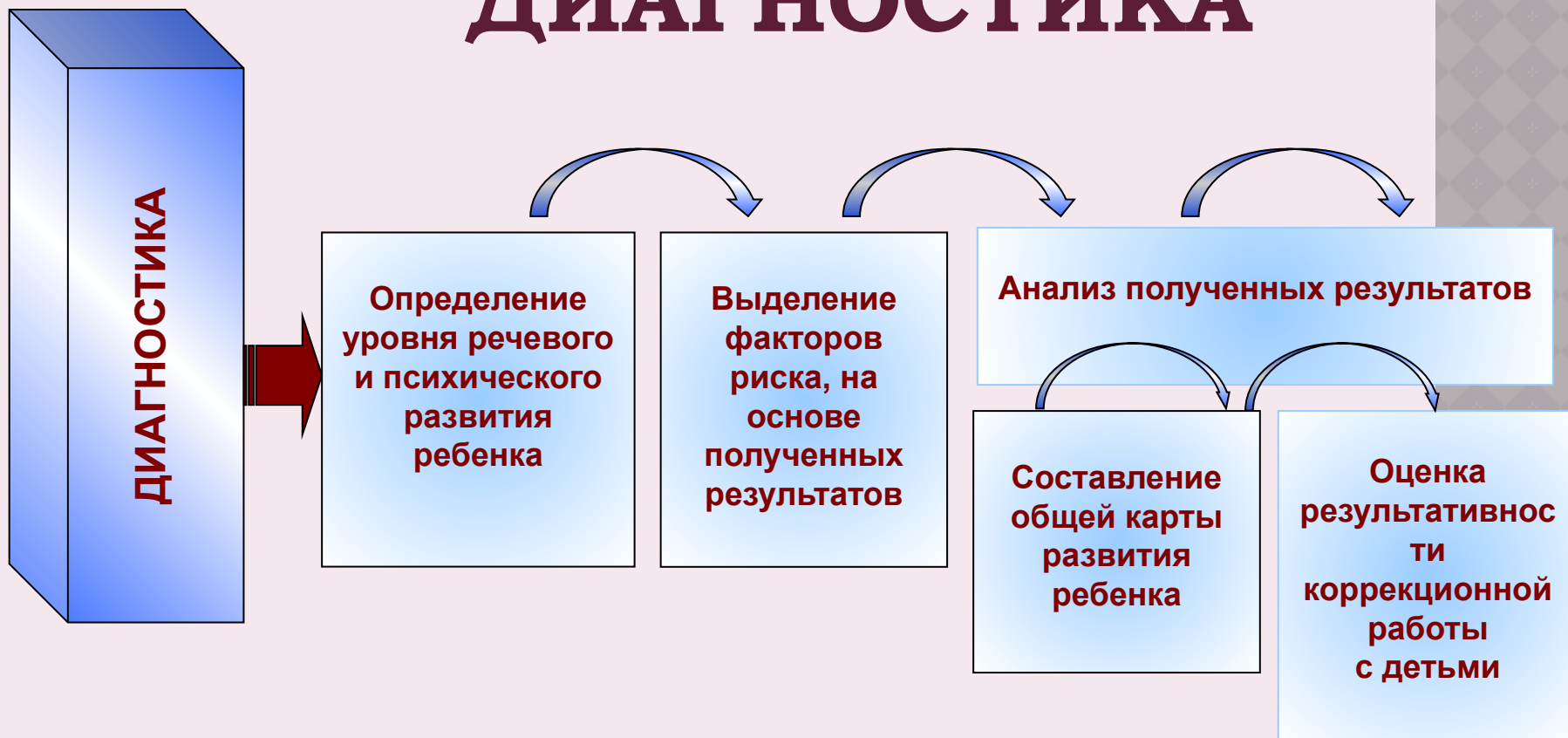
## **Задачи работы психолога**

- **Создание среды психологической поддержки детям с нарушениями речи.**
- **Развитие памяти, внимания, мышления, пространственной ориентировки.**
- **Совершенствование мелкой моторики.**
- **Развитие слухового внимания и фонематического слуха.**
- **Развитие зрительно-моторной координации.**
- **Развитие произвольности и навыков самоконтроля, волевых качеств.**
- **Активизация отработанной лексики.**
- **Снятие тревожности у детей при негативном настрое на логопедические занятия.**
- **Обеспечение психологической готовности к школьному обучению.**
- **Повышение психологической культуры родителей и педагогов.**

# СОВМЕСТНЫЕ НАПРАВЛЕНИЯ РАБОТЫ



# ДИАГНОСТИКА





# КОРРЕКЦИОННО- РАЗВИВАЮЩИЕ ЗАНЯТИЯ

- Задачи коррекционной работы, проводимой логопедом и психологом, тесно взаимосвязаны и решаются в рамках целостного подхода к воспитанию и развитию психической деятельности ребенка







# ИНТЕГРИРОВАННЫЕ ЗАНЯТИЯ



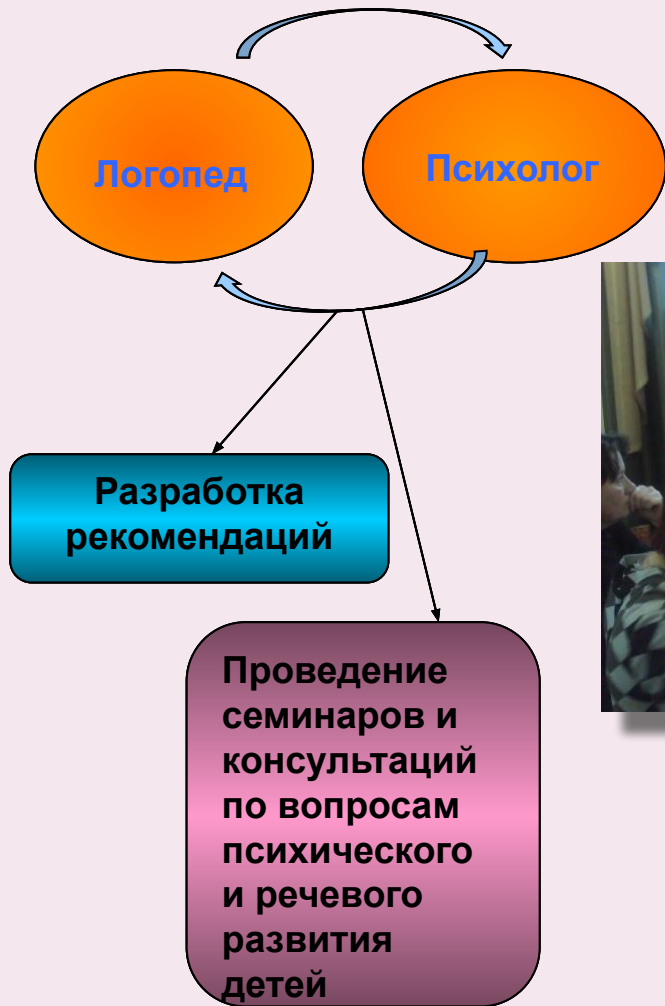
**Интегрированное построение занятий  
дает возможность детям реализовать  
свои творческие возможности, развить  
коммуникативные умения,  
познавательную активность**

# МОНИТОРИНГ РЕЗУЛЬТАТОВ ДЕЯТЕЛЬНОСТИ

Аналитическая деятельность позволит нам отследить эффективность коррекционно-развивающей работы при тесном сотрудничестве логопеда и психолога, т. е. выделить все возможные положительные и отрицательные стороны этой деятельности, так же отследить динамику развития ребенка. Предполагается разработка критериев динамики развития ребенка, с учетом выделенных факторов риска и выделить основные критерии эффективности коррекционно-развивающей работы.



# КОНСУЛЬТИРОВАНИЕ И ПРОСВЕЩЕНИЕ ПЕДАГОГОВ И РОДИТЕЛЕЙ





# РЕЗУЛЬТАТИВНОСТЬ

Взаимодействие психолога и логопеда способствует эффективным, качественным изменениям в речевом развитии детей, профессиональной подготовке педагогов, росту компетентности родителей в области коррекционной педагогики. В процессе коррекционно-развивающей деятельности необходима своевременная ранняя поддержка ребенка педагогами и родителями, которая позволяет предупредить многие проблемы и вовремя откорректировать их с наименьшими затратами сил.





**С наступающим  
Новым годом!**

