

Тема 2. История исследования малой группы

Основные теоретические подходы в зарубежной психологии малых групп:

- бихевиоризм
- КОГНИТИВИЗМ
- психоанализ
- интеракционизм



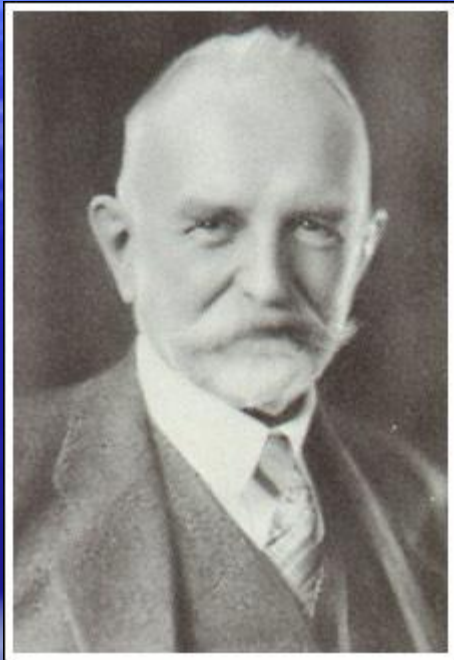
Интеракционизм

(от англ. *interaction* — «взаимодействие»)

— методологический подход, объединяющий нескольких различных направлений в общественных науках:

- **Символический интеракционизм**
- **Социальный конструктивизм**
- **Этнометодология**

Основоположник парадигмы - чикагский
учёный



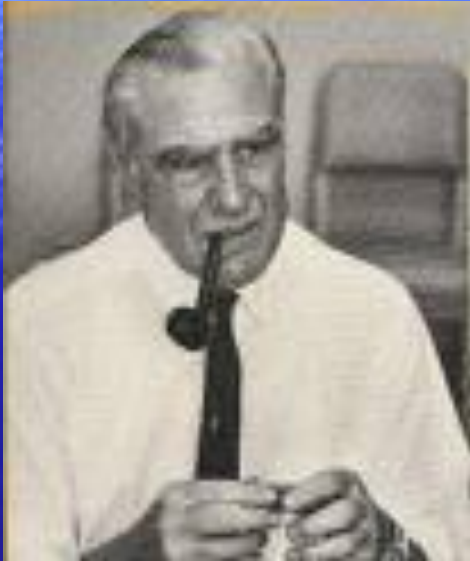
Джордж Герберт Мид (1863—1931)

Он указывал на лежащую в основе взаимодействия людей, ориентацию участников коммуникации на мнение других/другого.

Общение — это «обмен символами», где необходимо принимать роль другого или других.

Герберт Блумер

(1900-1986)



Развил теорию символического
интеракционизма.

Он утверждал, что значение любого
понятия (объекта) возникает
исключительно в самом социальном
взаимодействии, а не определяется
свойствами объекта.

Объект есть то, что он значит в
ожидаемом и реальном социальном
взаимодействии, а чтобы понять жизнь
группы нужно идентифицировать мир
её объектов в терминах значений этой
группы.

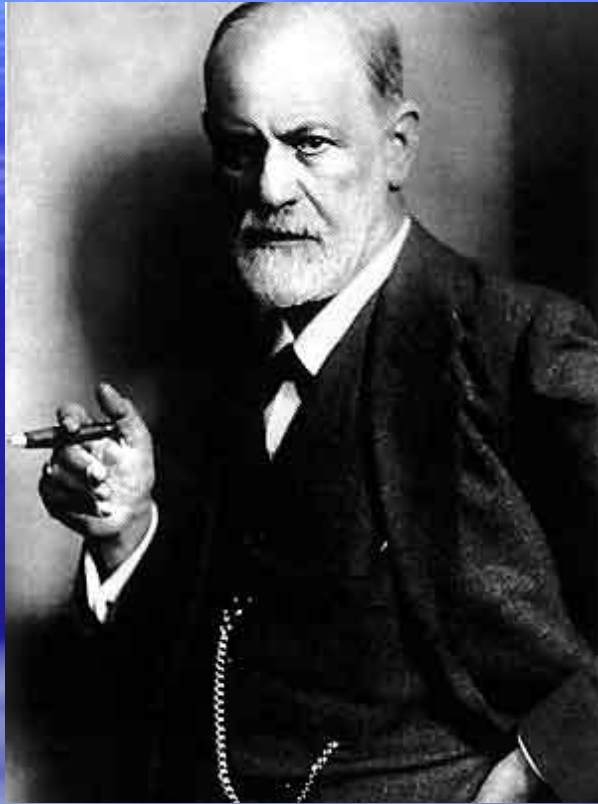
Когнитивизм — (от лат. *cognitio* — знание, познание) — способность к умственному восприятию и переработке внешней информации.

Это понятие ссылается на психические процессы личности и особенно на изучение и понимание «психических состояний» (т.е. убеждений, желаний и намерений).

Когнитивисты, не приравнивают все психические явления к знаниям. Они исходят из того, что психика представляет собой необходимый инструмент познавательной деятельности. Часть психических явлений возникает по ходу этой деятельности как неизбежный побочный продукт функционирования психики и лишь небольшая доля этих явлений становится непосредственным результатом познания. Поведение человека не может быть понято без описания ментальных процессов.

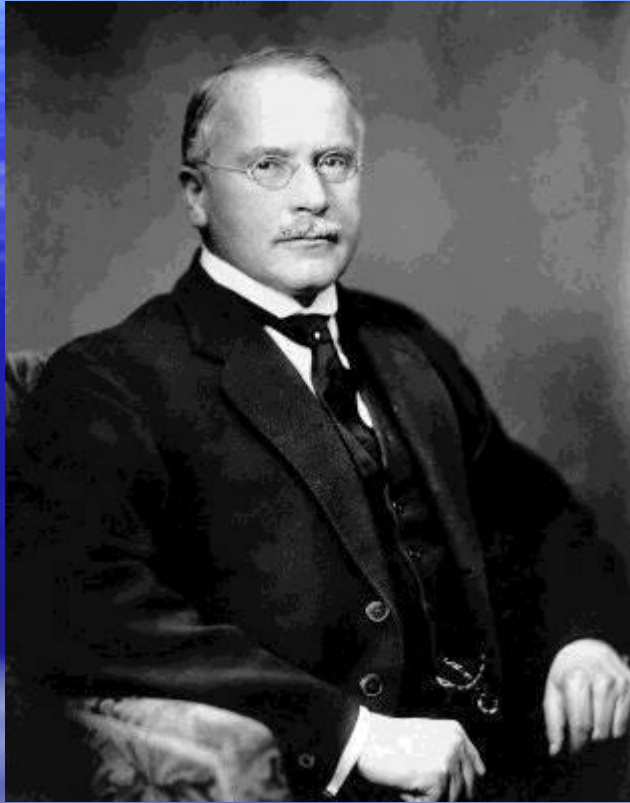
Психоанализ

Теория человеческого поведения, первая и одна из наиболее влиятельных теорий личности в психологии.



Относится к классическому психоанализу, созданному **Зигмундом Фрейдом**, исследует основные мотивы человека.

Предмет изучения психоанализа — бессознательные мотивы поведения, берущие начало в скрытых сексуальных расстройствах.



К.Г. Юнг

Выделил "коллективное бессознательное" (отражение опыта предыдущих поколений), воплощенное в архетипах (общечеловеческих первообразах).

Архетипы недоступны непосредственному наблюдению, они раскрываются лишь косвенно — через их проекцию на внешние объекты, что проявляется в общечеловеческой символике — мифах, верованиях, сновидениях, произведениях искусства.

Бихевиоризм

(англ. behaviour — поведение)

Одно из направлений в психологии, программу которого провозгласил в 1913 году американский исследователь

Джон Уотсон.

Он считал, что надо изучать не сознание, а поведение. Изучая непосредственные связи стимулов и реакций (рефлексов).



S – R

Бихевиоризм привлёк внимание психологов к изучению навыков, учения, опыта; противостоял ассоцианизму, психоанализу.