



Транспортная логистика



1. Сущность и задачи транспортной логистики

- **Транспорт** — связующее звено между элементами логистических систем, осуществляющий передвижение материальных ресурсов
- **Транспорт** является элементом рыночной инфраструктуры, так как обеспечивает физическое распределение продукции материального производства.
- **Транспорт** – субъект экономических взаимоотношений, так как продает свои услуги, перемещая товары и пассажиров.

Классификация транспорта в логистике

1) в зависимости от назначения:

- транспорт общего пользования (магистральный)
- транспорт необщего пользования

2) в зависимости от специализации:

- универсальный транспорт
- специализированный (специальный) транспорт

3) в зависимости от способа перемещения:

- дискретный
- непрерывный транспорт

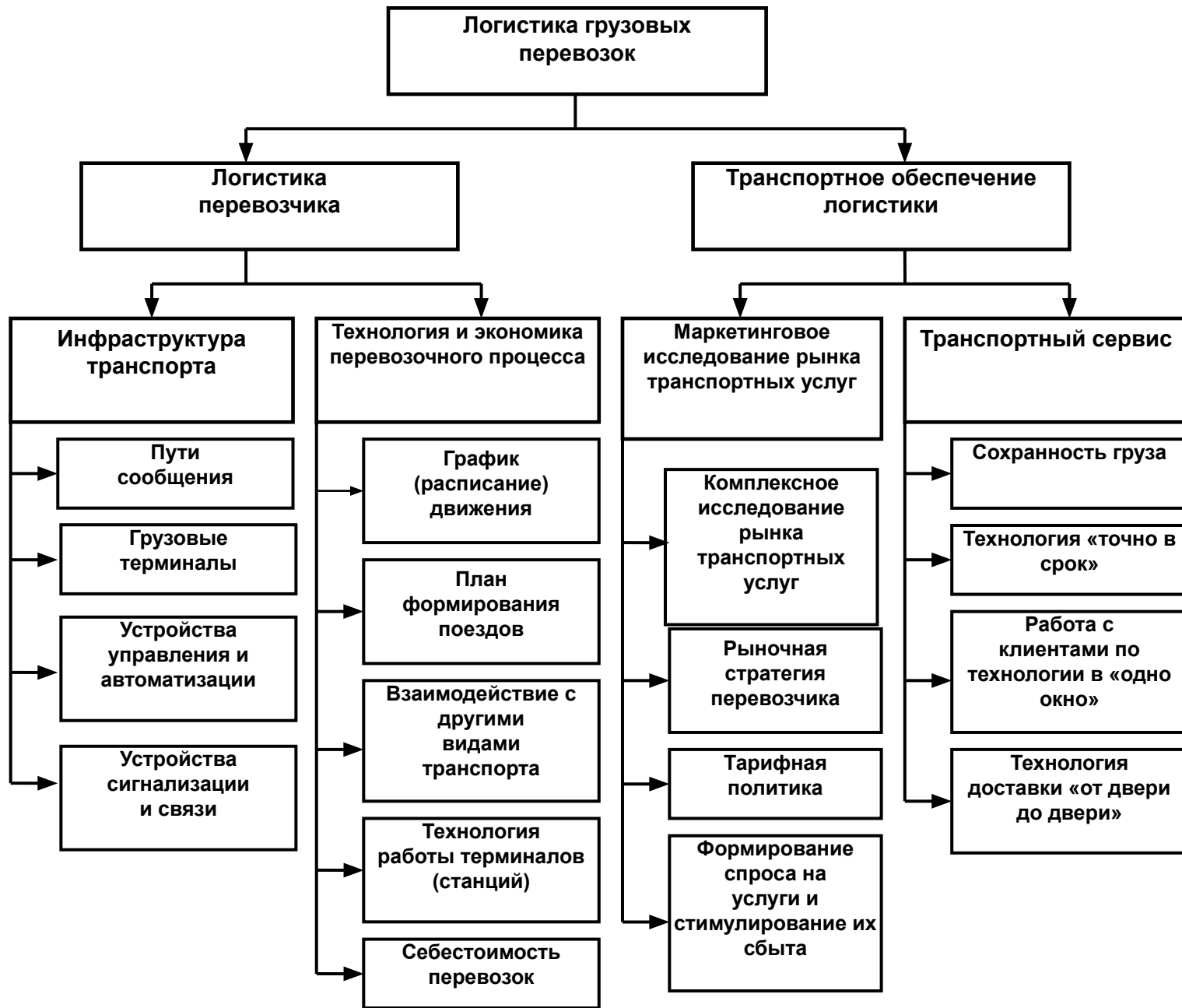
Предпосылки развития транспортной логистики

- А. Глобальная информатизация транспортных процессов.
- Б. Развитие мультимодальных перевозок.
- В. Усложнение организации перевозок.

Цель и задачи транспортной ЛОГИСТИКИ

- **Цель:** перемещение требуемого количества товара в нужную точку, оптимальным маршрутом за требуемое время и с наименьшими издержками.
- **Задачи:**
 1. обеспечение технической и технологической сопряженности участников транспортного процесса, согласование их экономических интересов, а также использование единых систем планирования;
 2. создание транспортных систем, в том числе создание транспортных коридоров и транспортных цепей;
 3. обеспечение технологического единства транспортно-складского процесса;
 4. совместное планирование транспортного процесса со складским и производственным;
 5. определение рационального маршрута доставки груза;
 6. выбор типа и вида транспортного средства.

Функциональная структура транспортной логистики



Проблемы выбора в транспортной логистике

Тема 2

2. Проблема выбора в транспортной логистике

- 1) выбор способа транспортировки
- 2) выбор вида транспорта
- 3) выбор формы собственности транспорта
- 4) выбор транспортного средства
- 5) выбор логистических посредников

1 Выбор способа транспортировки

- Униmodalные перевозки
- Мультиmodalные перевозки (смешанное сообщение)
- Интерmodalные перевозки (прямое смешанное сообщение)
- Контейнерные перевозки
- Контрейлерные перевозки

2 Выбор вида транспорта

<i>Вид транспорта</i>	<i>Достоинства</i>	<i>Недостатки</i>
Железнодорожный	<p>Высокая провозная и пропускная способность.</p> <p>Не зависит от климатических условий, времени года и суток.</p> <p>Высокая регулярность перевозок.</p> <p>Относительно низкие тарифы; значительные скидки для транзитных отправок.</p> <p>Высокая скорость доставки грузов на расстояния выше 1500 км.</p>	<p>Ограниченное число перевозчиков (естественная монополия).</p> <p>Большие капитальные вложения в производственно-техническую базу.</p> <p>Высокая материалоемкость и энергоемкость перевозок.</p> <p>Недоступен в конечных точках продаж (потребления).</p> <p>Недостаточно высокая сохранность груза.</p>
Морской	<p>Возможность межконтинентальных перевозок.</p> <p>Низкая себестоимость перевозок на дальние расстояния.</p> <p>Высокая провозная и пропускная способность.</p> <p>Низкая капиталоемкость перевозок.</p>	<p>Ограниченная география перевозок.</p> <p>Низкая скорость доставки. Зависит от географических, навигационных и погодных условий.</p> <p>Малая частота отправок.</p> <p>Жесткие требования к упаковке и креплению грузов.</p> <p>Необходимо создавать сложную портовую инфраструктуру.</p>

<p>Внутренний водный (речной)</p>	<p>Высокие провозные возможности на глубоководных реках и водоемах. Низкая себестоимость перевозок. Низкая капиталоемкость.</p>	<p>Ограниченность географии перевозок. Низкая скорость доставки. Зависит от неравномерности глубин рек и водоемов, навигационных условий. Сезонность. Недостаточная надежность перевозок и сохранность груза.</p>
<p>Автомобильный</p>	<p>Высокая доступность. Возможность доставки груза «от двери до двери». Высокая маневренность, гибкость, динамичность. Высокая скорость доставки. Возможность использовать различные маршруты и схемы доставки. Высокая сохранность груза. Возможность отправки груза мелкими партиями. Широкие возможности выбора наиболее подходящего перевозчика.</p>	<p>Низкая эффективность. Зависимость от погодных и дорожных условий. Высокая себестоимость перевозок на большие расстояния. Недостаточная экологическая чистота. Невозможность длительного ожидания разгрузки. Возможность хищения груза и угона автотранспорта.</p>
<p>Воздушный</p>	<p>Наивысшая скорость доставки груза. Высокая надежность. Наивысшая сохранность груза. Наиболее короткие маршруты перевозок.</p>	<p>Высокая себестоимость перевозок, наивысшие тарифы. Высокая капиталоемкость, материало- и энергоемкость перевозок. Зависимость от погодных условий. Ограниченная географическая доступность.</p>
<p>Трубопроводный</p>	<p>Низкая себестоимость. Высокая производительность. Высокая сохранность груза. Низкая капиталоемкость.</p>	<p>Особые виды грузов (газ, нефтепродукты, эмульсии сырьевых материалов). Транспортировка только больших объемов грузов.</p>

3. Выбор формы собственности транспорта

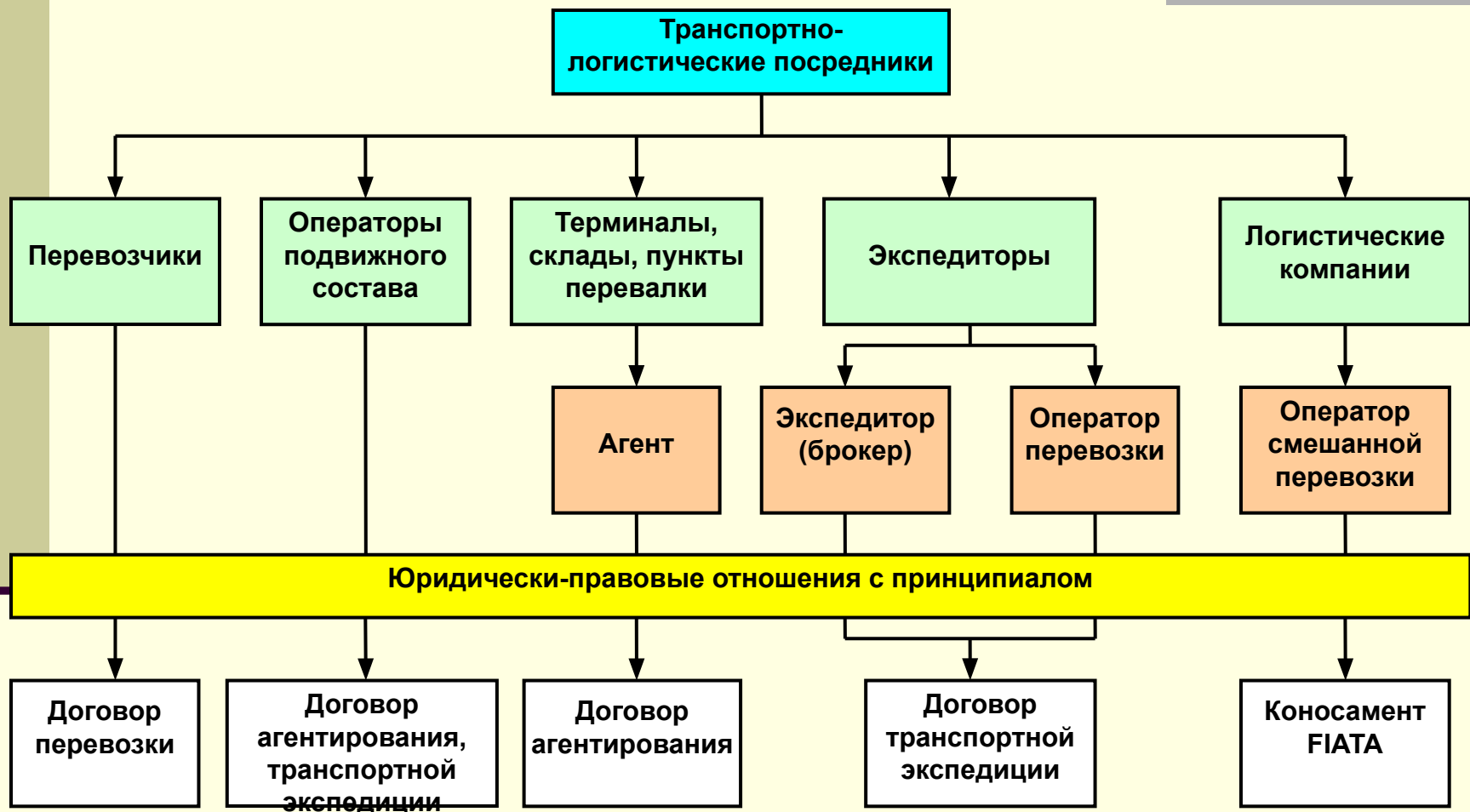


Основные факторы, влияющие на выбор формы собственности транспорта

4. Выбор транспортного средства

- **Параметры, учитываемые при выборе транспортных средств:**
- **характеристики груза — определяют, можно ли использовать универсальный подвижной состав или необходимо применить специализированные транспортные средства;**
- **плотность груза — влияет на выбор грузоподъемности транспортного средства, определяемой соотношением его грузоподъемности и внутреннего объема кузова;**
- **количество груза, предъявленное к перевозке (размер партии), — определяет грузоподъемность транспортного средства;**
- **срочность перевозок — влияет на выбор скоростных характеристик транспортных средств;**
- **расстояние перевозки — влияет на выбор транспортного средства по запасу хода;**
- **условия погрузки и выгрузки — определяют требования к транспортным средствам с точки зрения приспособленности к погрузочно-разгрузочным работам.**

5. Выбор перевозчиков и логистических посредников



Варианты взаимодействия участников перевозочного процесса на стадии отправления груза

