



# ЕГЭ 2010

Об итогах проведения  
ЕГЭ в 2010 году  
в Карталинском районе

# ЕГЭ 2010

- Единый Государственный Экзамен является основной формой государственной (итоговой) аттестации для всех выпускников общеобразовательных учреждений Российской Федерации



# ЕГЭ 2010

## Пункты проведения ЕГЭ (ППЭ)

Количество ППЭ- 2 (МОУ СОШ №1, МОУ СОШ №17)

Всего организаторов и дежурных на ППЭ - 238 чел;

Количество задействованных медицинских работников - 2 чел;

Количество задействованных представителей правоохранительных органов – 2 чел ;

Количество используемого автотранспорта - 12 автобусов, 2 легковых автомобиля;



# ЕГЭ 2010

## Выпускники общеобразовательных учреждений :

- Всего на начало учебного года-155 чел
- Всего на конец учебного года-156 чел
- Из них допущено к государственной (итоговой) аттестации-156 чел
- Прошли государственную (итоговую) аттестацию и получили документ об образовании государственного образца – 151чел. (96,8%)
- Не прошли государственную (итоговую) аттестацию и не получили документ об образовании государственного образца - 5чел (3,2%)

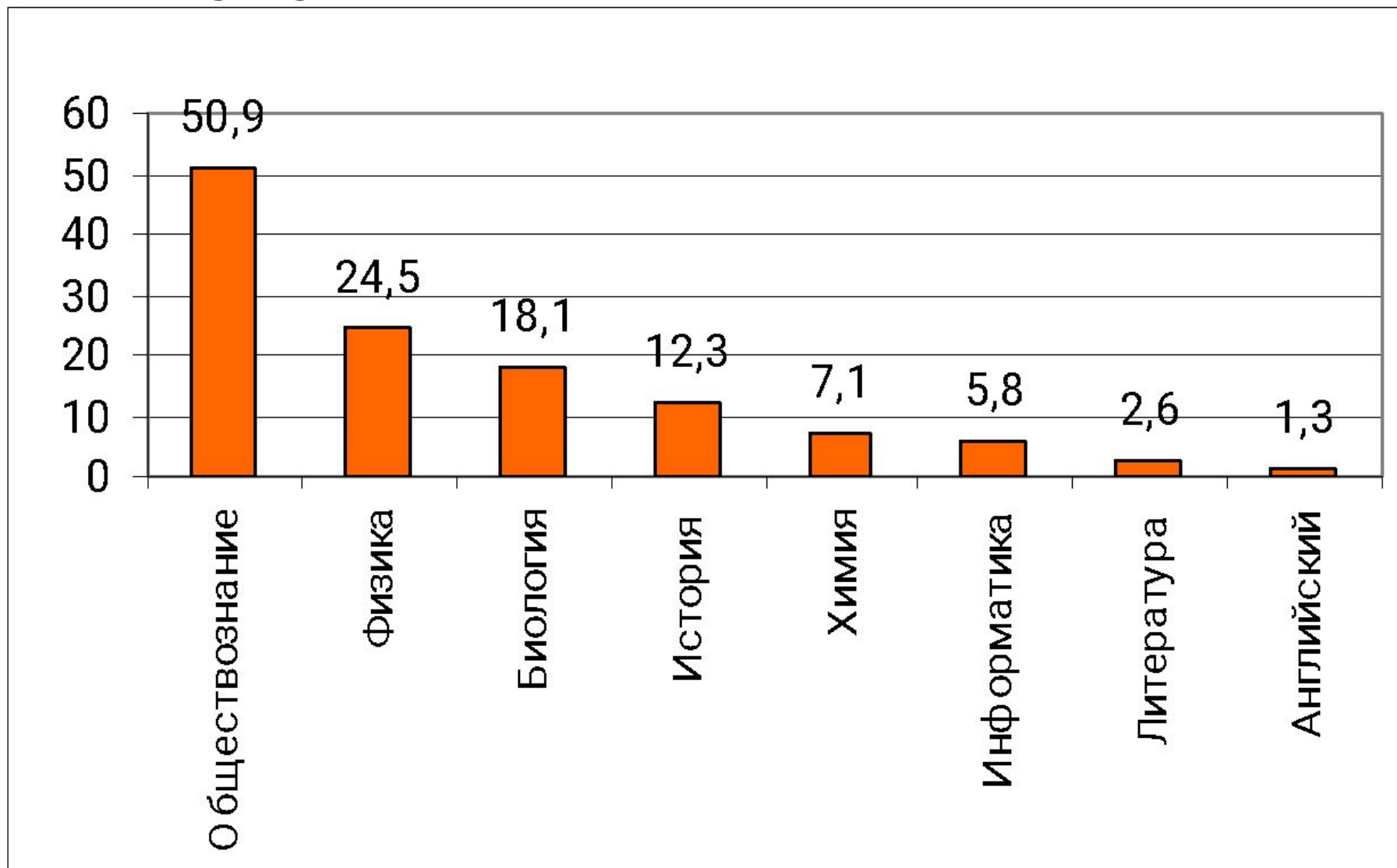
# ЕГЭ 2010

## Участники ЕГЭ 2010 г. :

- Выпускники дневных общеобразовательных учреждений 2010- 175 чел.
- .Выпускники вечерних общеобразовательных учреждений 2010г -28 чел
- Выпускники прошлых лет- 4чел.
- Выпускники УНПО -27чел.
- Выпускники ссузов- 0
- ИТОГО- 234чел

# ЕГЭ 2010

## ЕГЭ по выбору (%)

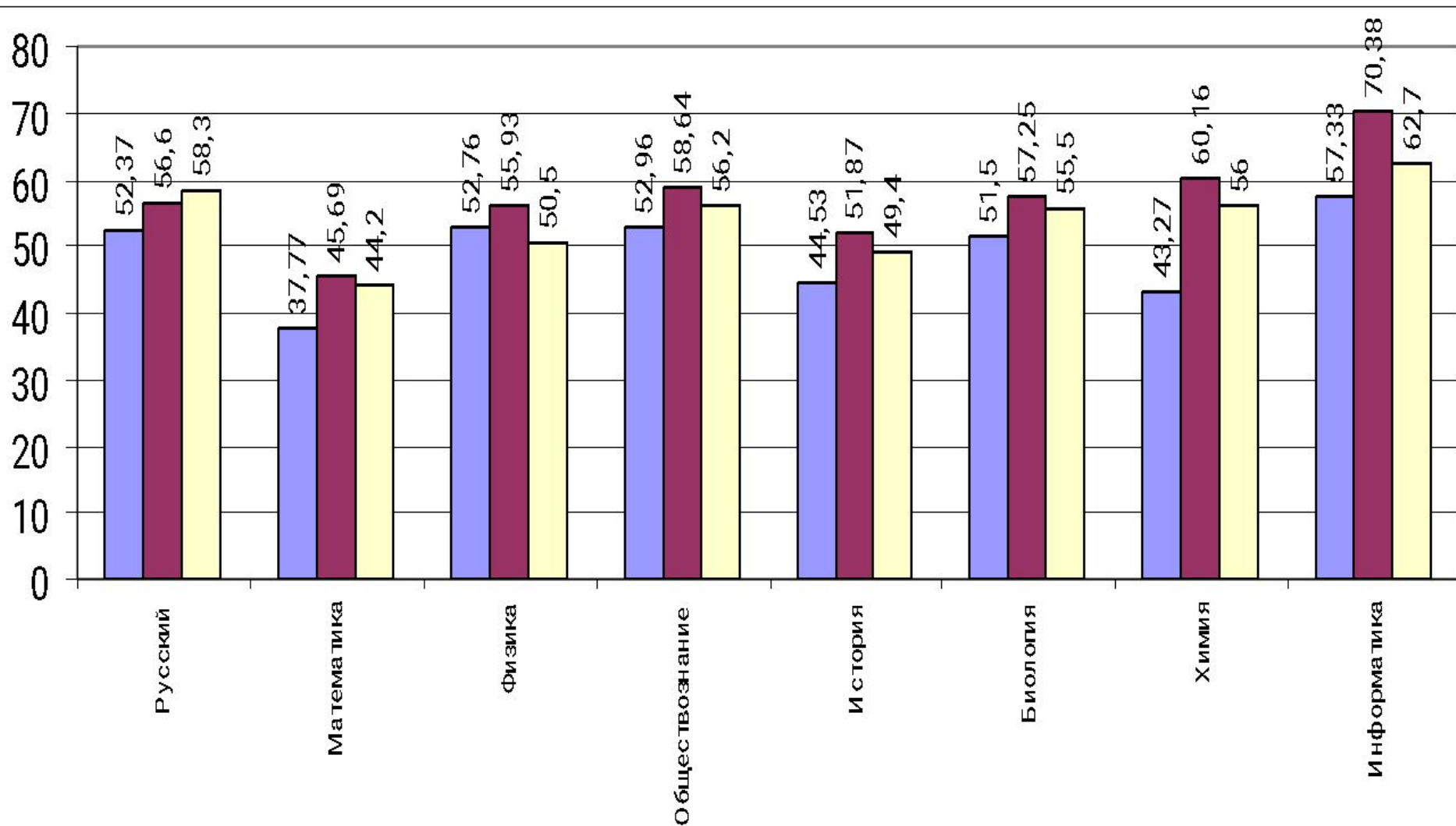


# Организация общественного наблюдения, контроля за процедурой проведения ЕГЭ в 2010г.

Наименование организаций, представители которых были зарегистрированы как общественные наблюдатели	Кол-во человек
Представители партии «Единая Россия»	2
Попечительские советы общеобразовательных учреждений	0
Средства массовой информации	0
Органы государственной власти : Регионального уровня Муниципального уровня	0
Образовательные учреждения высшего профессионального образования	0

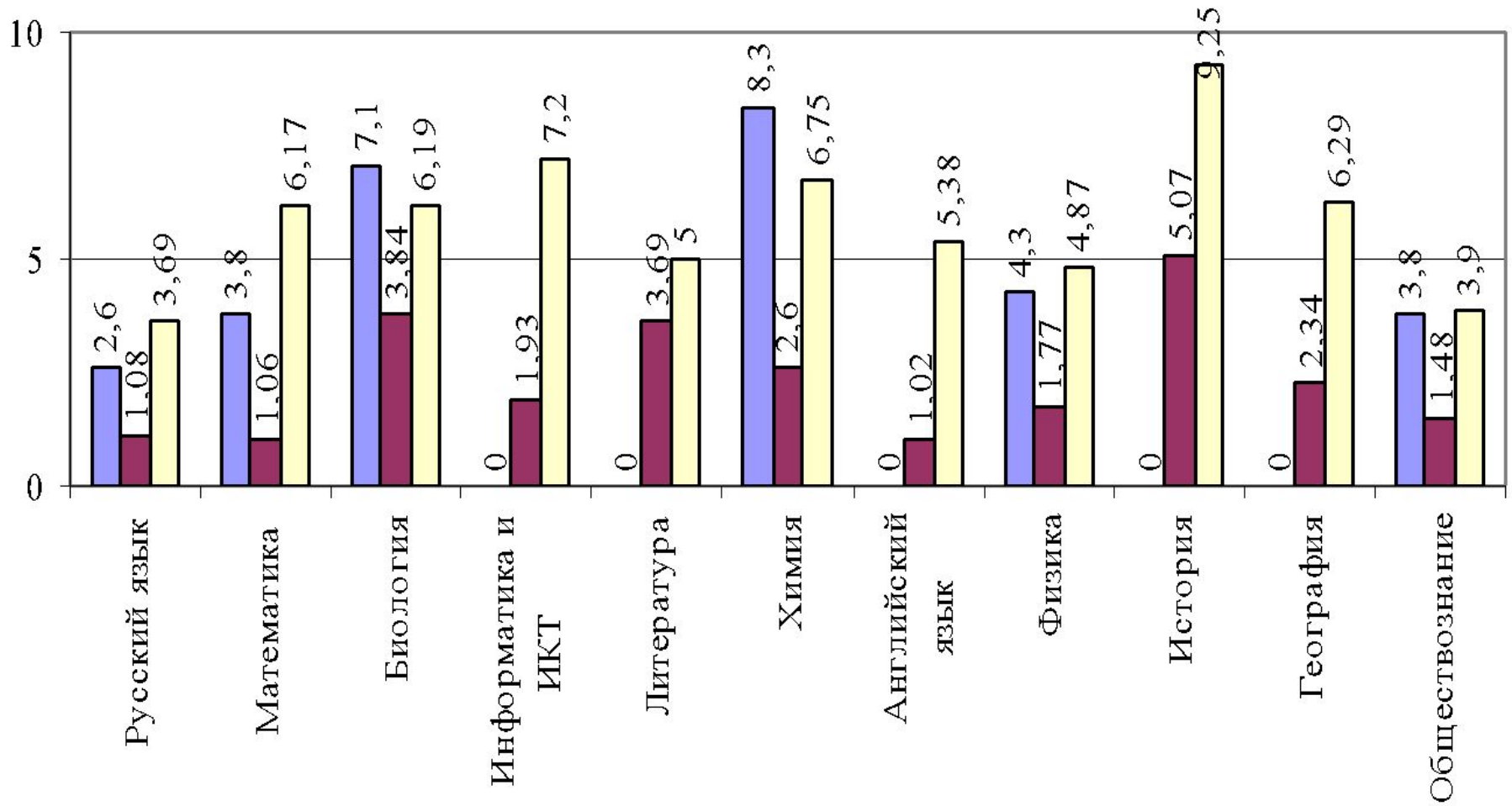
**ЕГЭ 2010**

# Сопоставление средних тестовых баллов ЕГЭ 2010г. выпускников общеобразовательных учреждений Карталинского района, Челябинской области и России

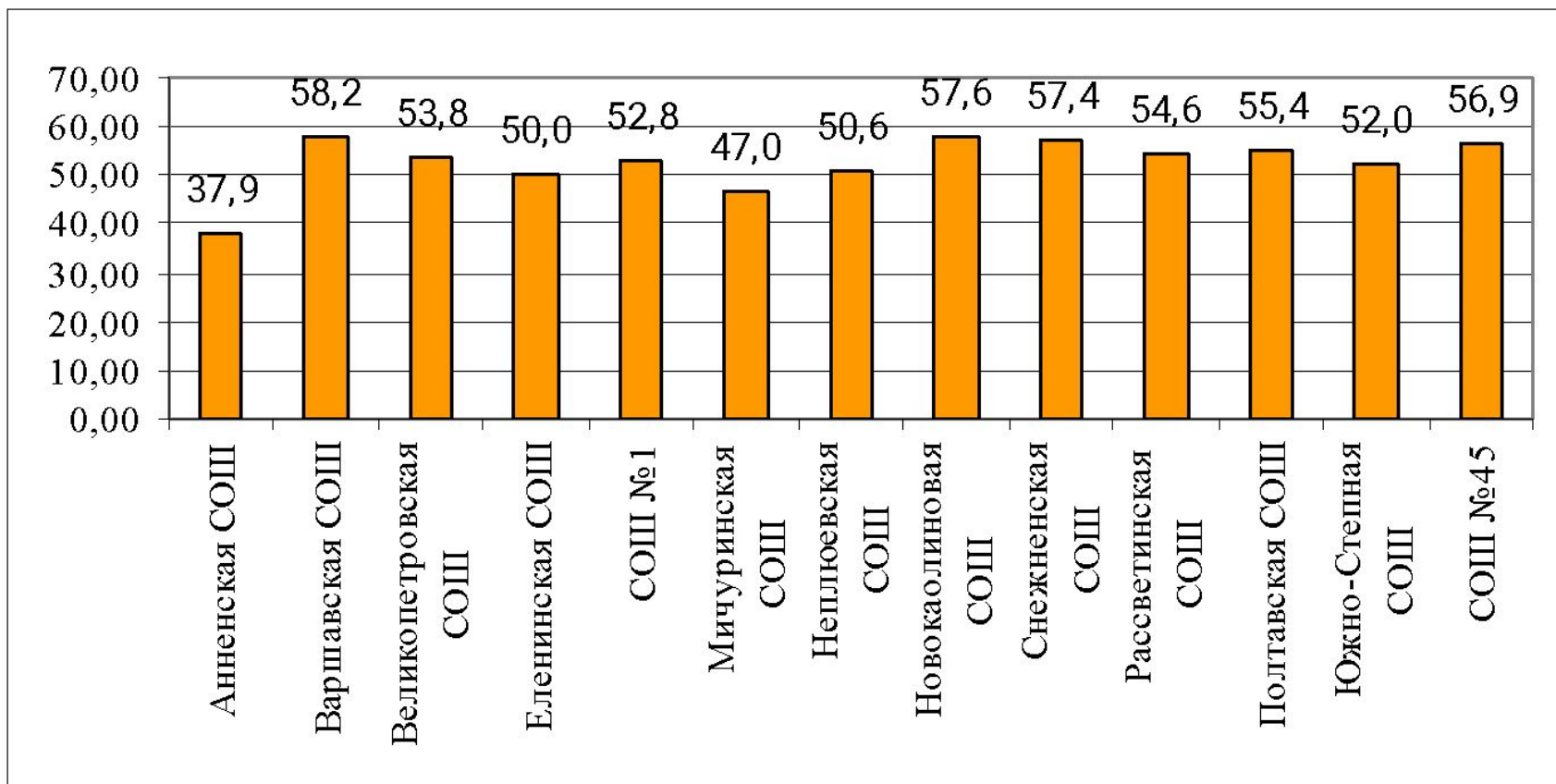




## Количество участников ЕГЭ с результатами ниже уровня минимального количества баллов (%) Карталинского района, Челябинской области и России

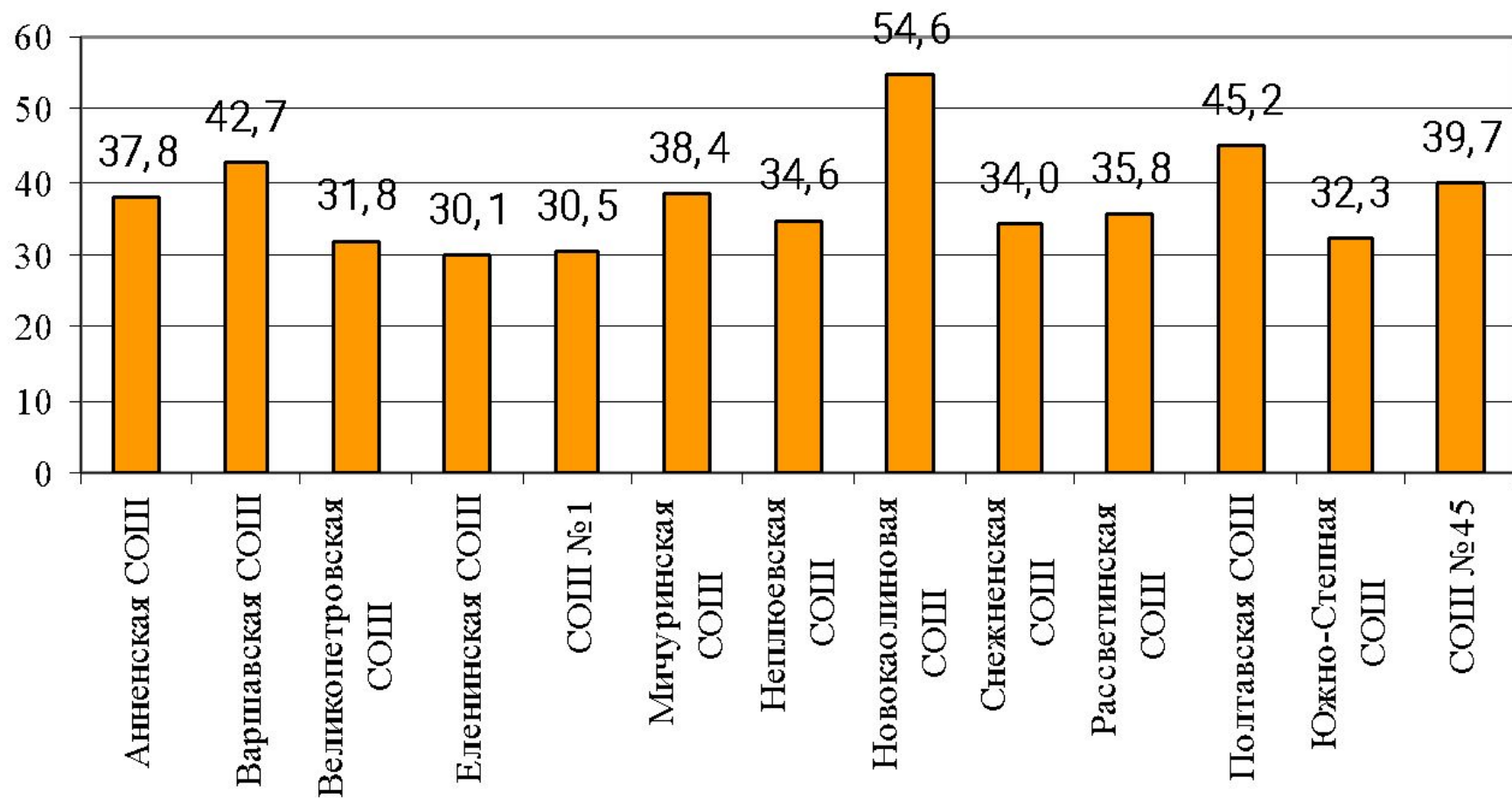


## Средний балл по русскому языку (36)

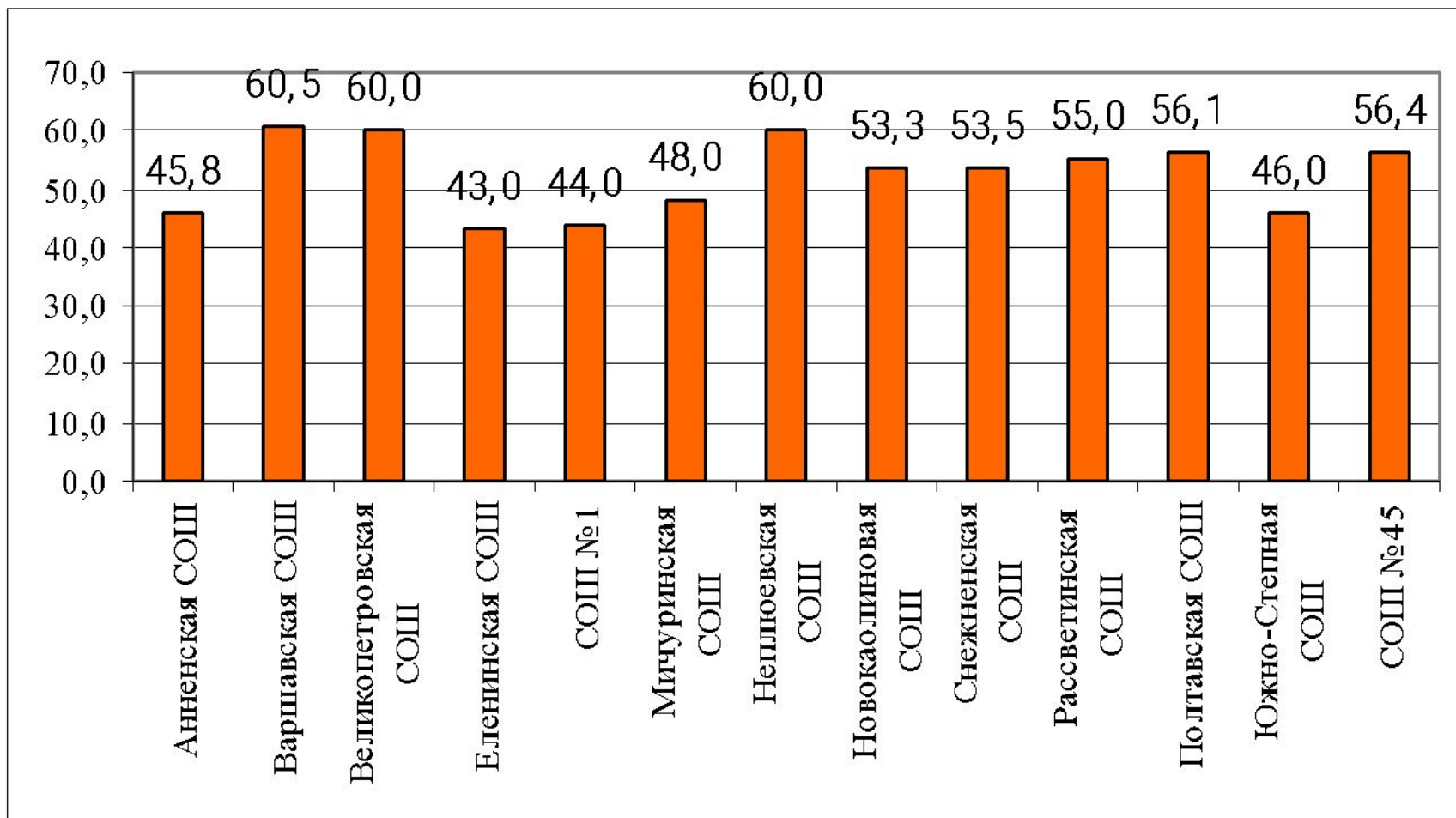


# ЕГЭ 2010

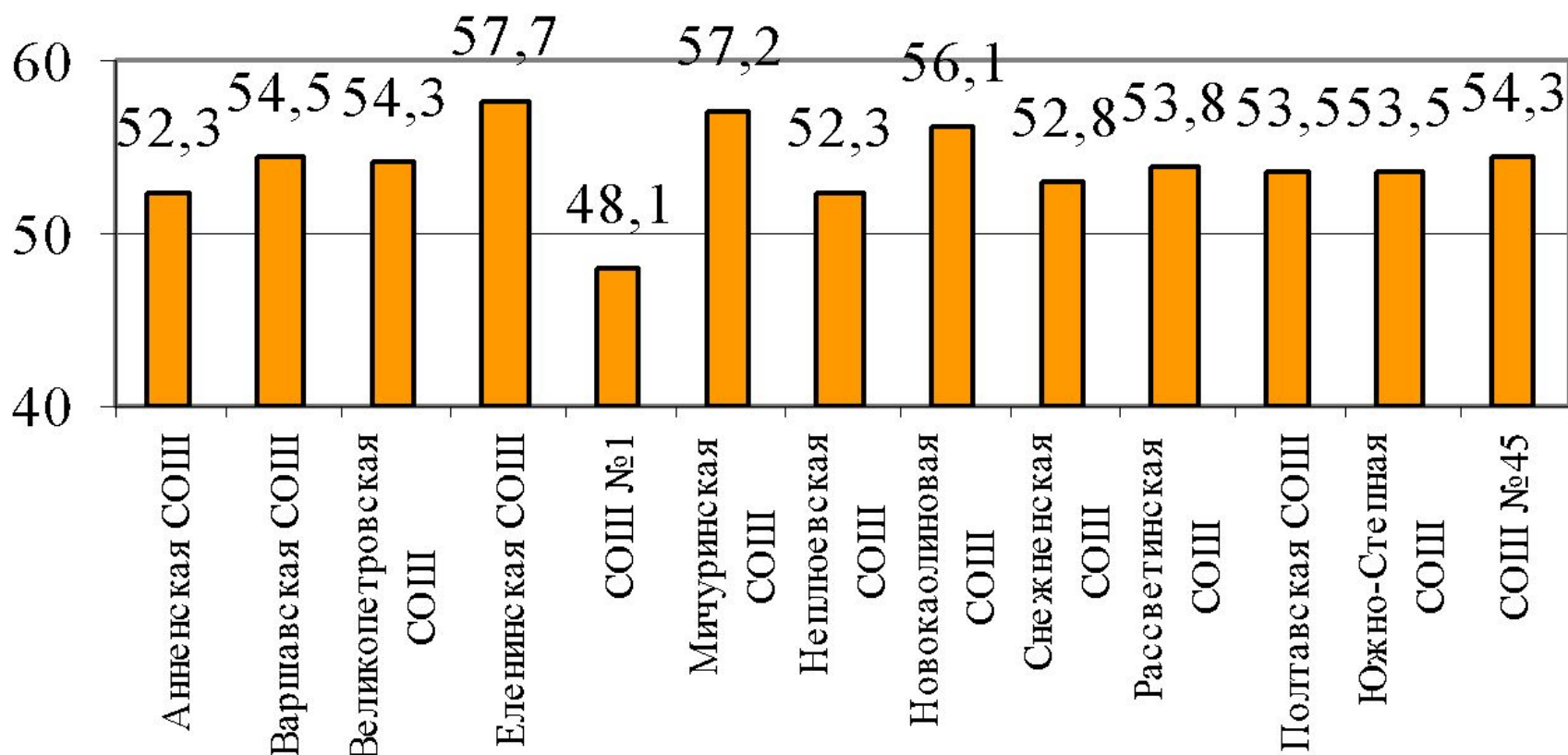
## Средний балл по математике (21)



## Средний балл по физике (34)

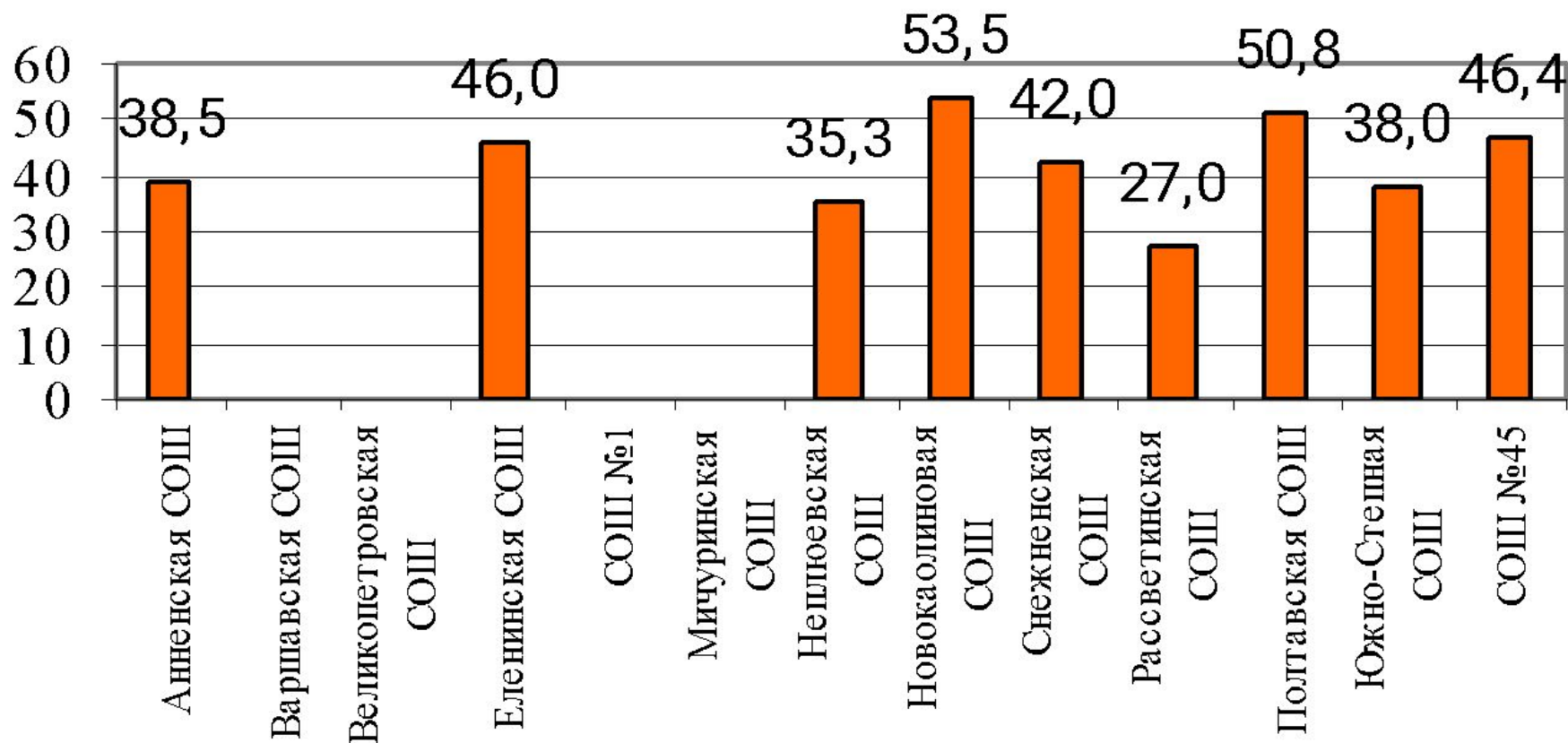


## Средний балл по обществознанию (39)



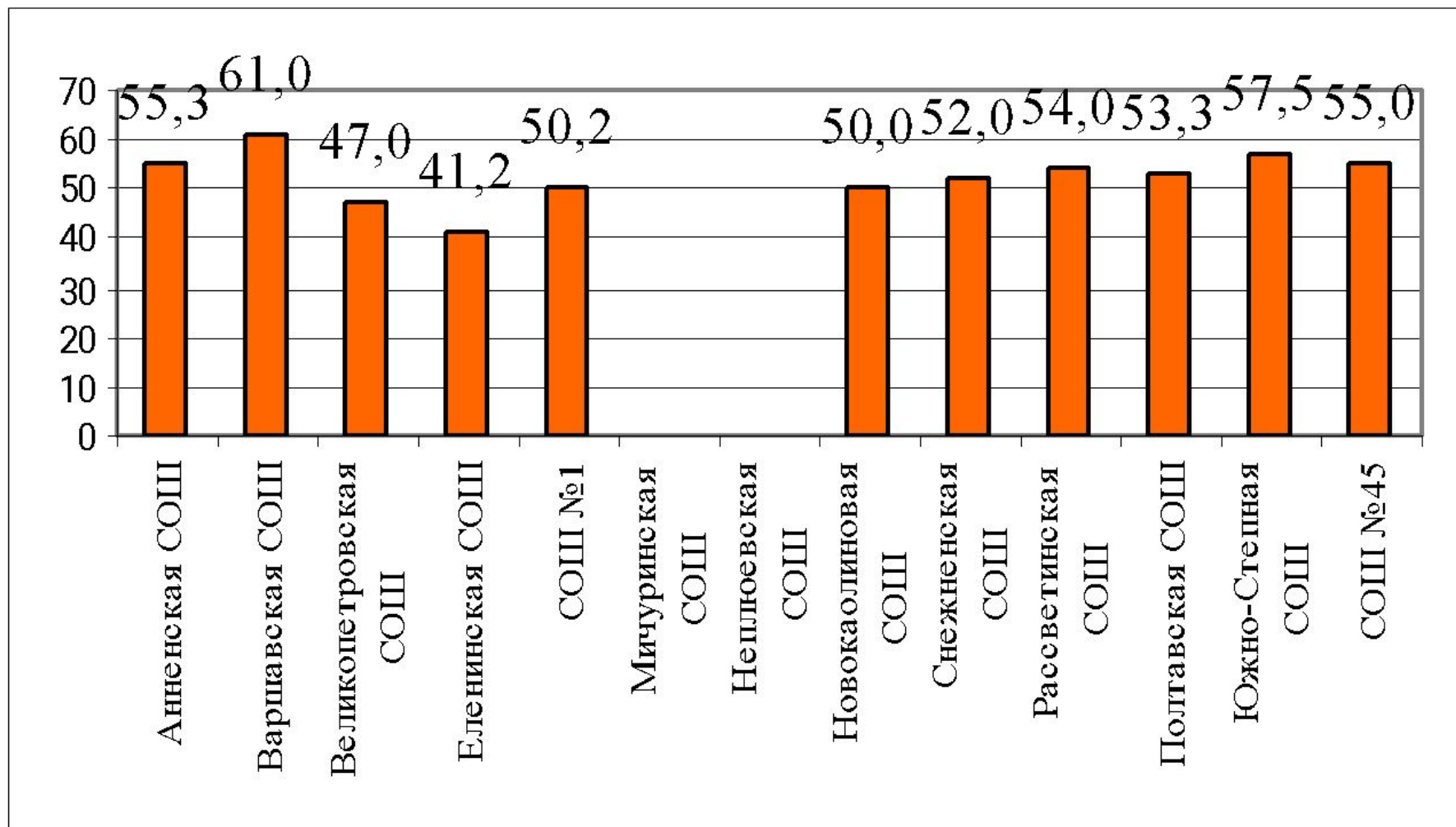
# ЕГЭ 2010

## Средний балл по истории (39)



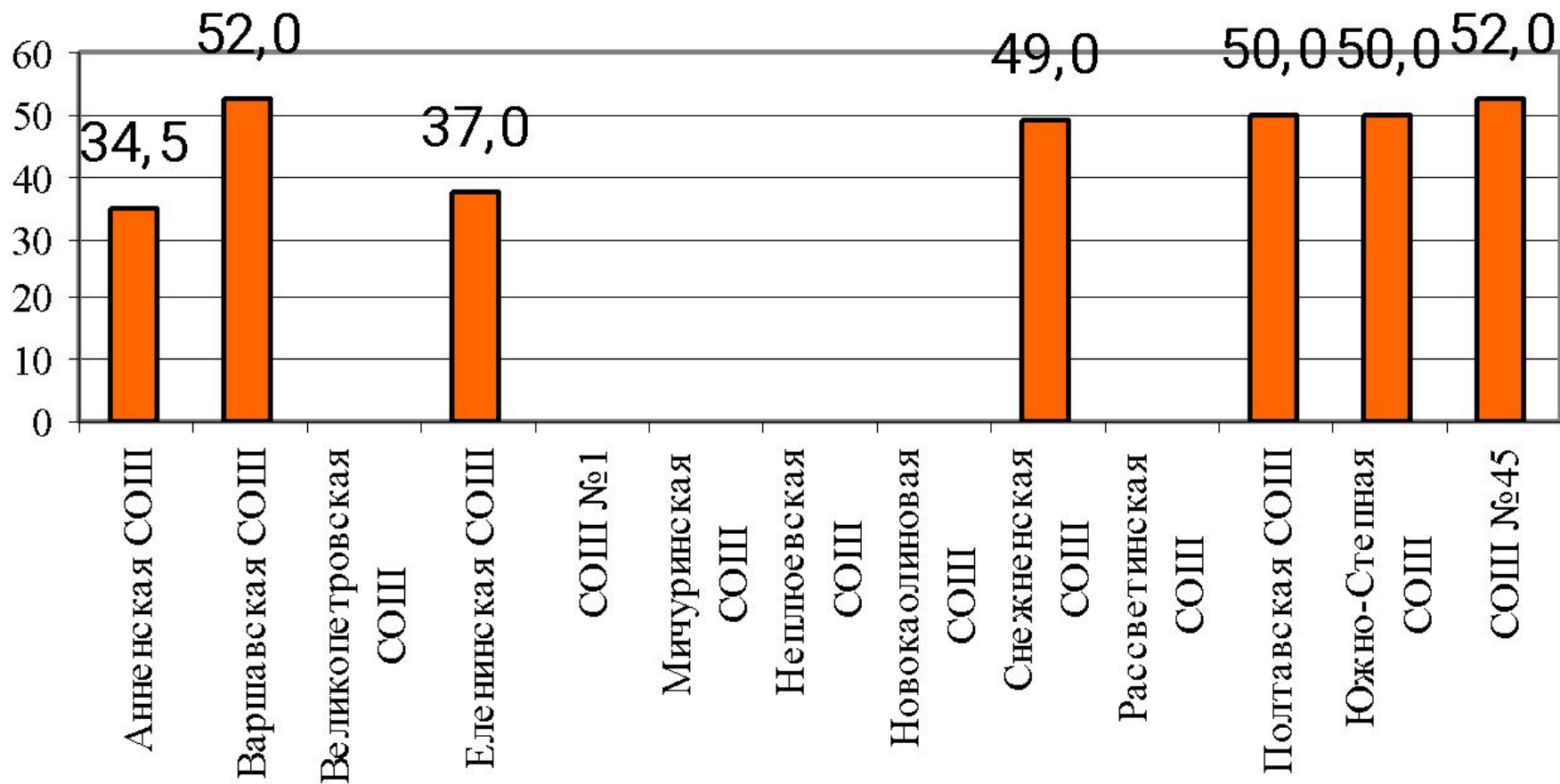
# ЕГЭ 2010

## Средний балл по биологии (36)



# ЕГЭ 2010

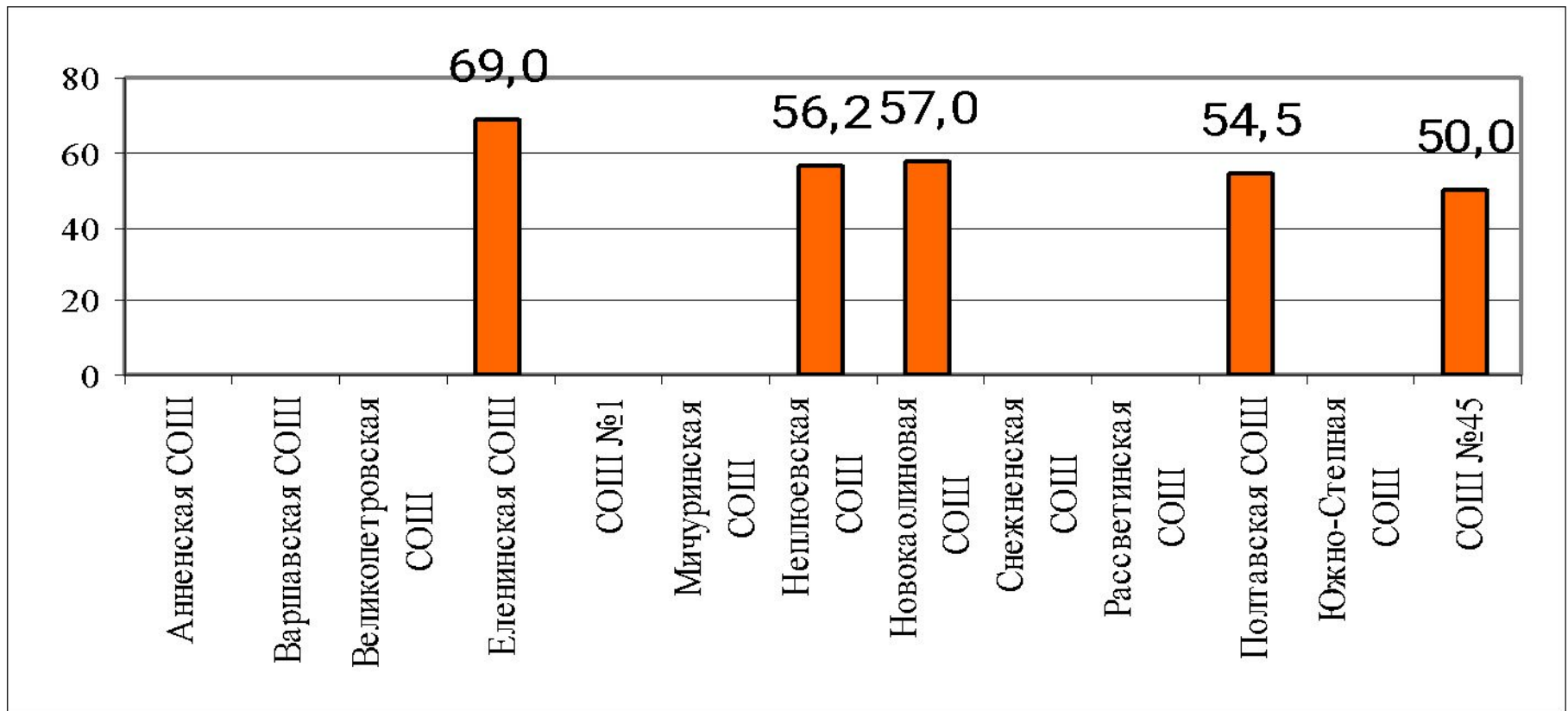
## Средний балл по химии (33)



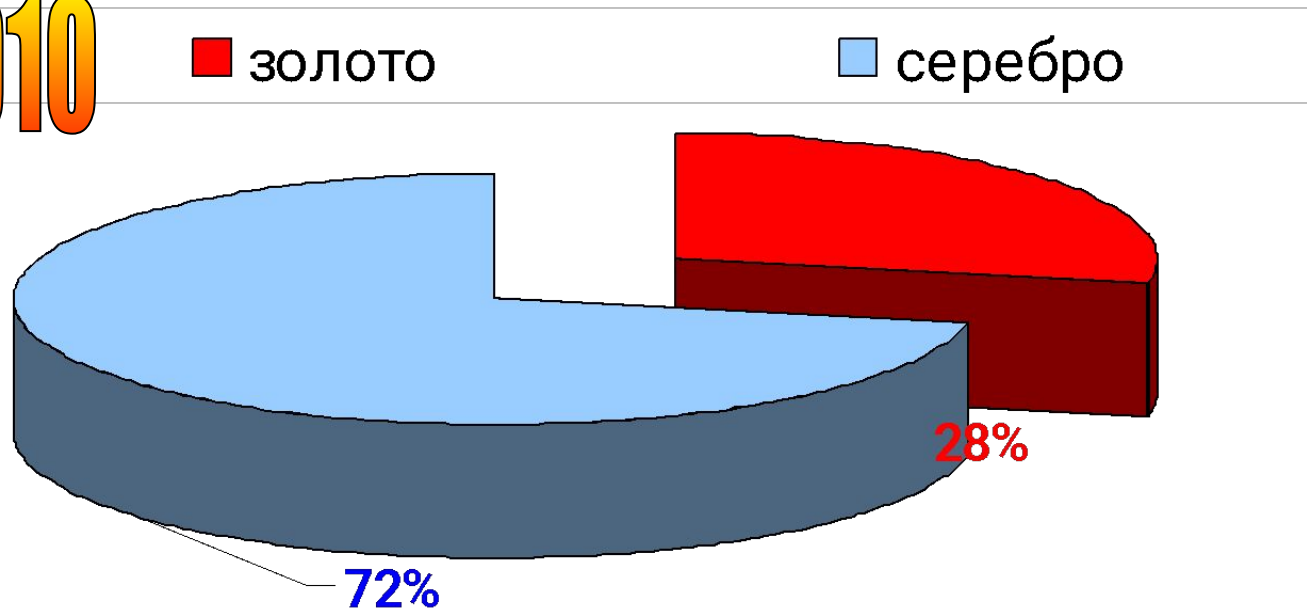


# ЕГЭ 2010

## Средний балл по информатике (41)



# ЕГЭ 2010



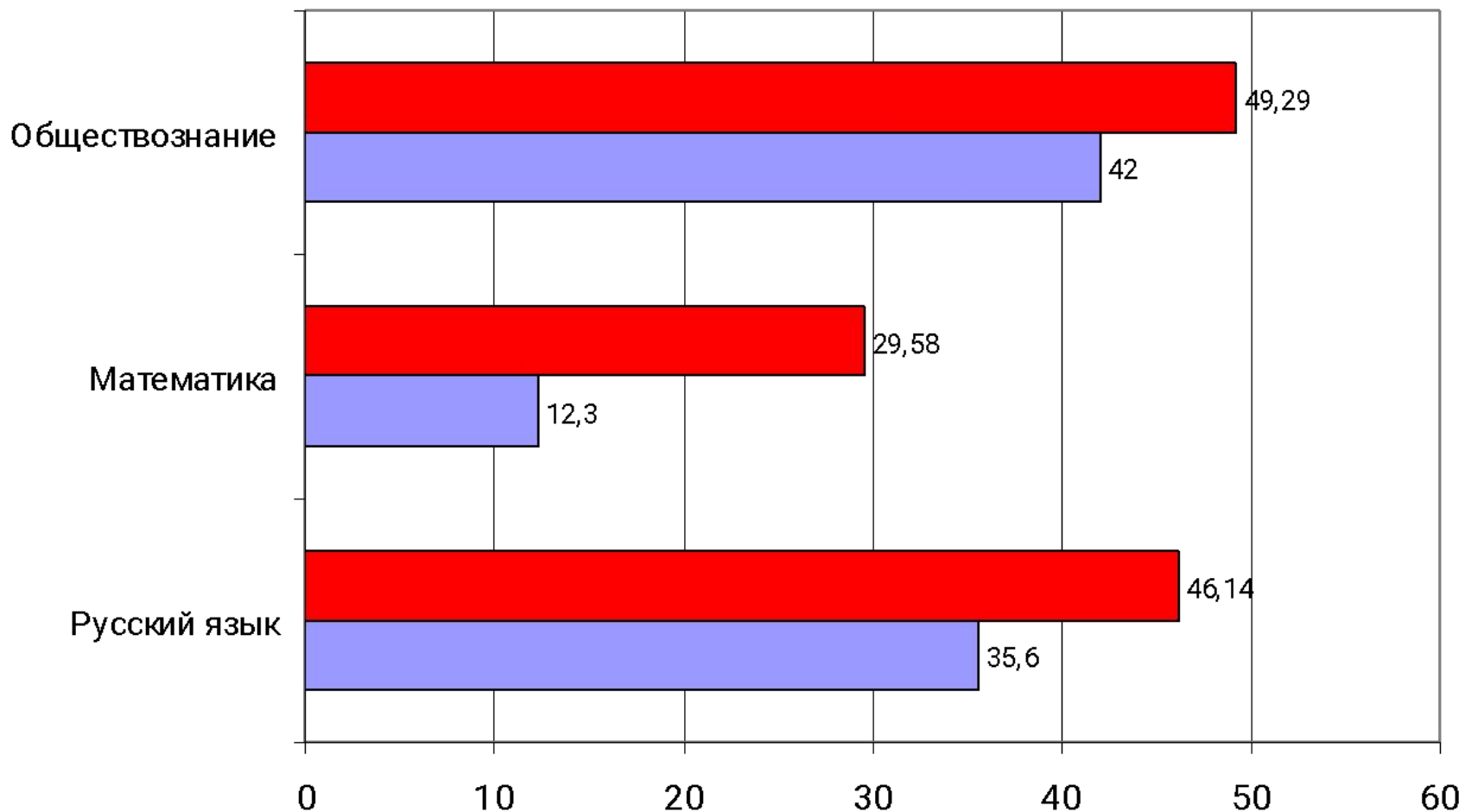
- По результатам государственной (итоговой) аттестации 14 выпускников награждены золотыми и серебряными медалями «За особые успехи в учении»
- Но.....!

# ЕГЭ 2010

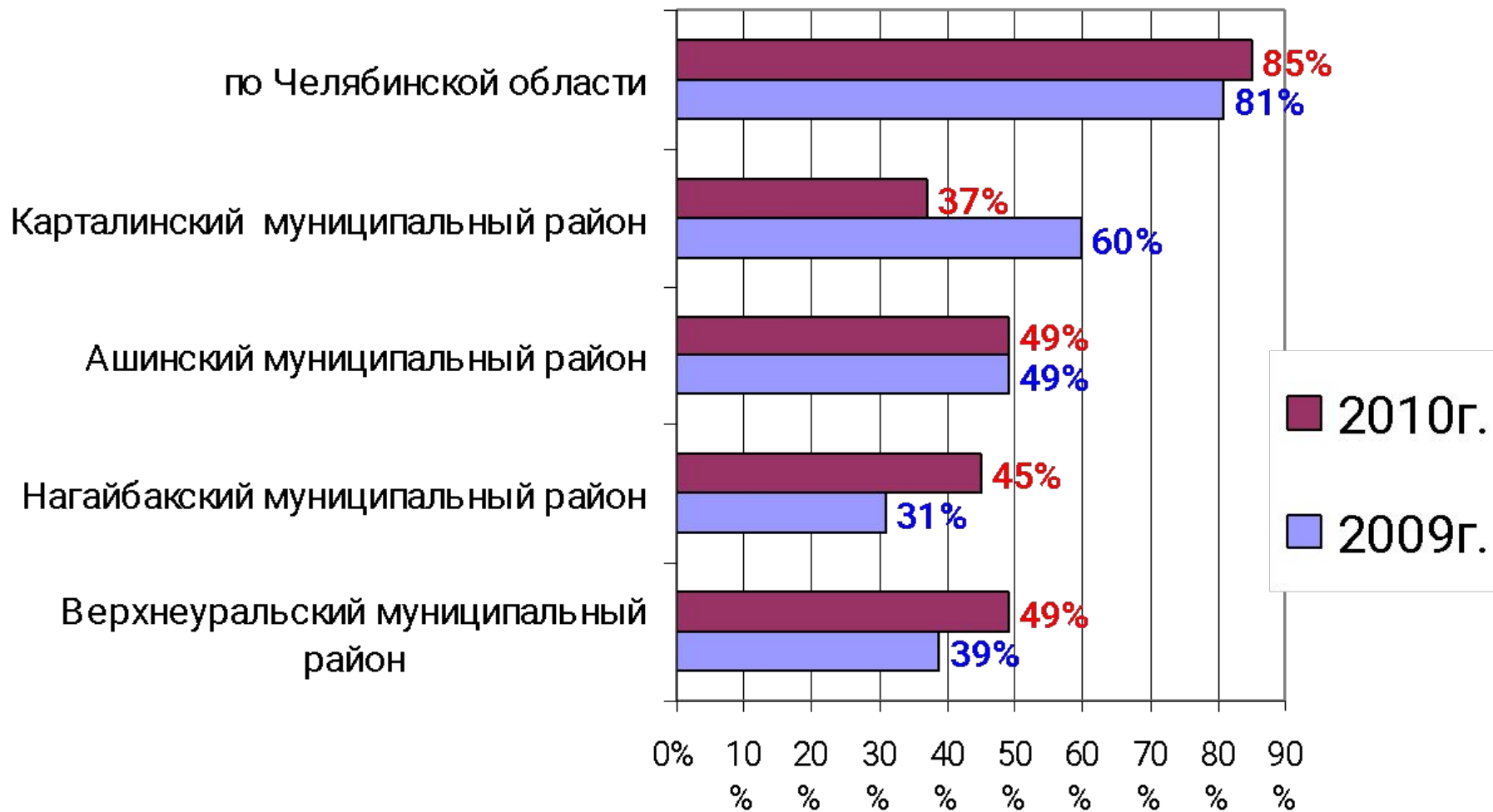
## Выпускники вечерней ШКОЛЫ :

- Всего на конец учебного года-43 чел
- Из них допущено к государственной (итоговой) аттестации-39чел (90,7%)
- Прошли государственную (итоговую) аттестацию и получили документ об образовании государственного образца – 16чел. (41,1%)
- Не прошли государственную (итоговую) аттестацию и не получили документ об образовании государственного образца – 23 чел (58,9%)
- Не явились на государственную (итоговую) аттестацию – 11 чел (28,2%)
- Не явились на 1 обязательный экзамен- 6 чел (15,4%)

## Средний тестовый балл по результатам ЕГЭ выпускников вечерних школ Челябинской области, Карталинского района



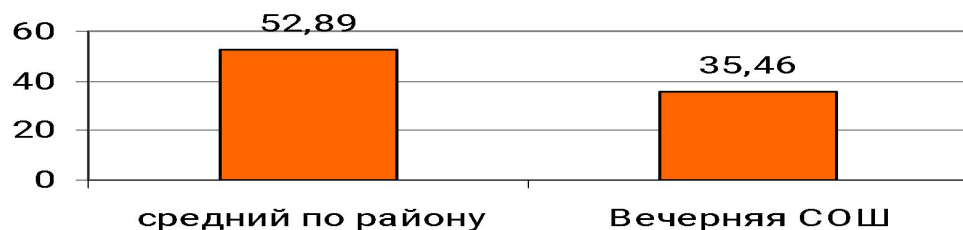
## Количество выпускников вечерних школ, прошедших государственную(итоговую) аттестацию (%)



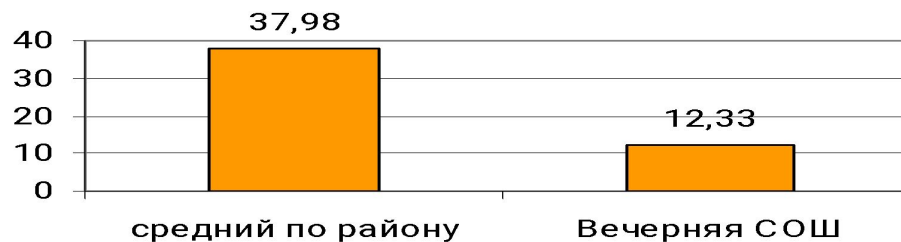
# Сопоставление средних тестовых баллов ЕГЭ 2010г. выпускников общеобразовательных учреждений Карталинского района и вечерней школы

ЕГЭ 2010

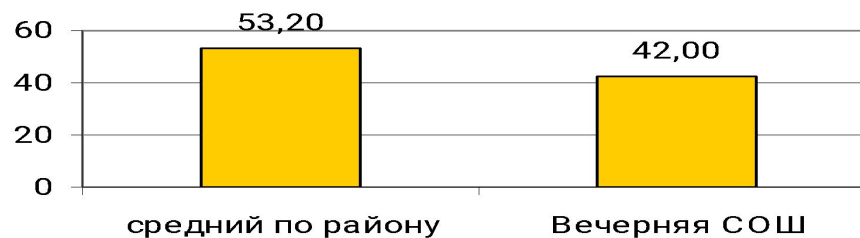
### Русский язык



### Математика



### Обществознание



# ЕГЭ 2010

Сопоставление количества (%) участников ЕГЭ с результатами ниже уровня минимального количества баллов ( выпускники вечерней школы )

