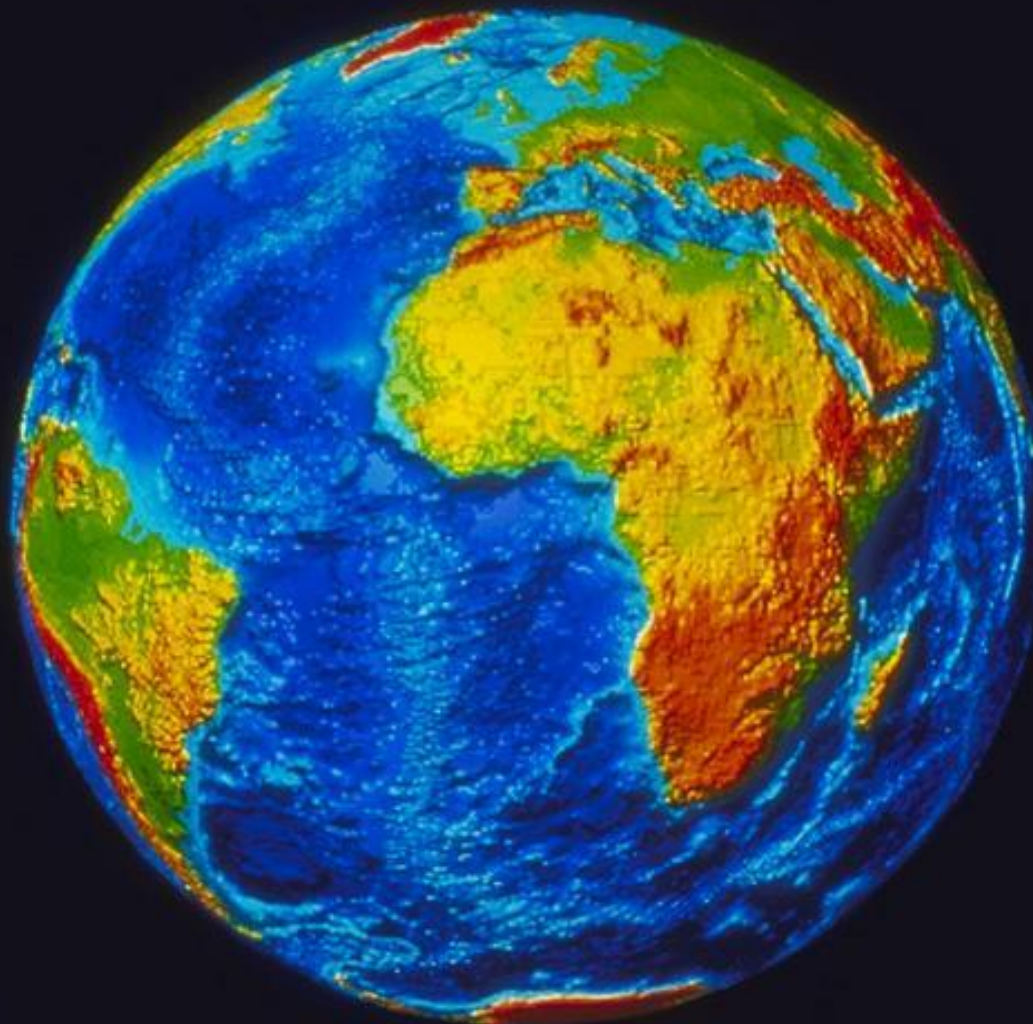


Урок географии 6 класс



Проверка домашнего задания



Какая порода оказалась «лишней» в каждом списке?

- ◆ 1. Гравий, базальт, известняк;
- ◆ 2. Гранит, базальт, мрамор.
- ◆ 3. Кварц, слюда, полевой шпат, гранит.

Из каких оболочек состоит литосфера?

- ◆ 1. Ядро и мантия;
- ◆ 2. Земная кора и ядро;
- ◆ 3. Земная кора и мантия;
- ◆ 4. Земная кора, мантия, ядро.



Как называются горные породы, изменившиеся под воздействием высокого давления и температуры?

- ◆ 1. Метаморфические.
- ◆ 2. Магматические.
- ◆ 3. Осадочные.

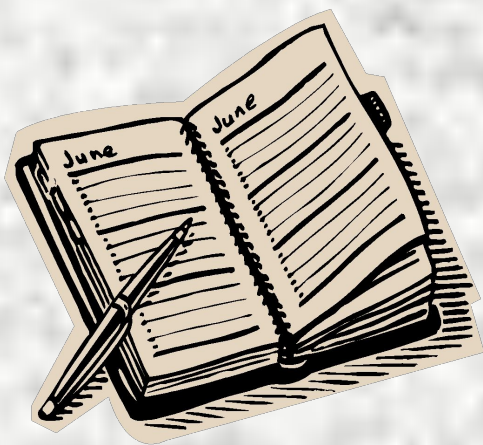


Дайте определение понятий:

- ◆ 1. Литосфера.
- ◆ 2. Рельеф.



Взаимопроверка





Мы прилетели к вам с планеты

Ровношар 📧 что в переводе означает 📧

★ ровный шар 🕒 📧 Наш космический
корабль преодолел миллион св





□ Мы прилетели с планеты Ровшар (в переводе на ваш язык - «ровный шар»). Наш космический корабль преодолел миллион световых лет. Мы просим аварийную посадку!

**Предложите нашим
гостям место для
удачной и мягкой
посадки.**

РАВНИНА



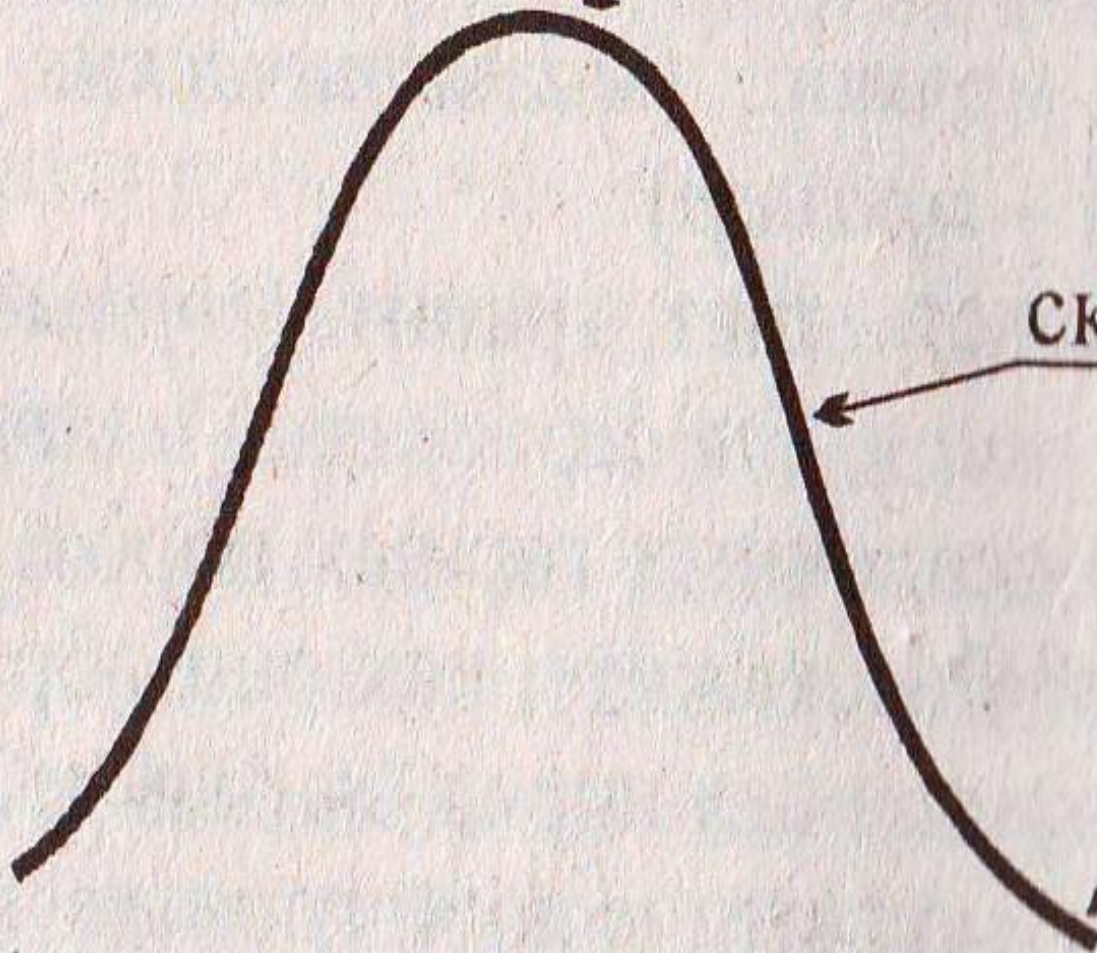
ГОРЫ



вершина

СКЛОН

ПОДОШВА



Задание.

Дать определение:

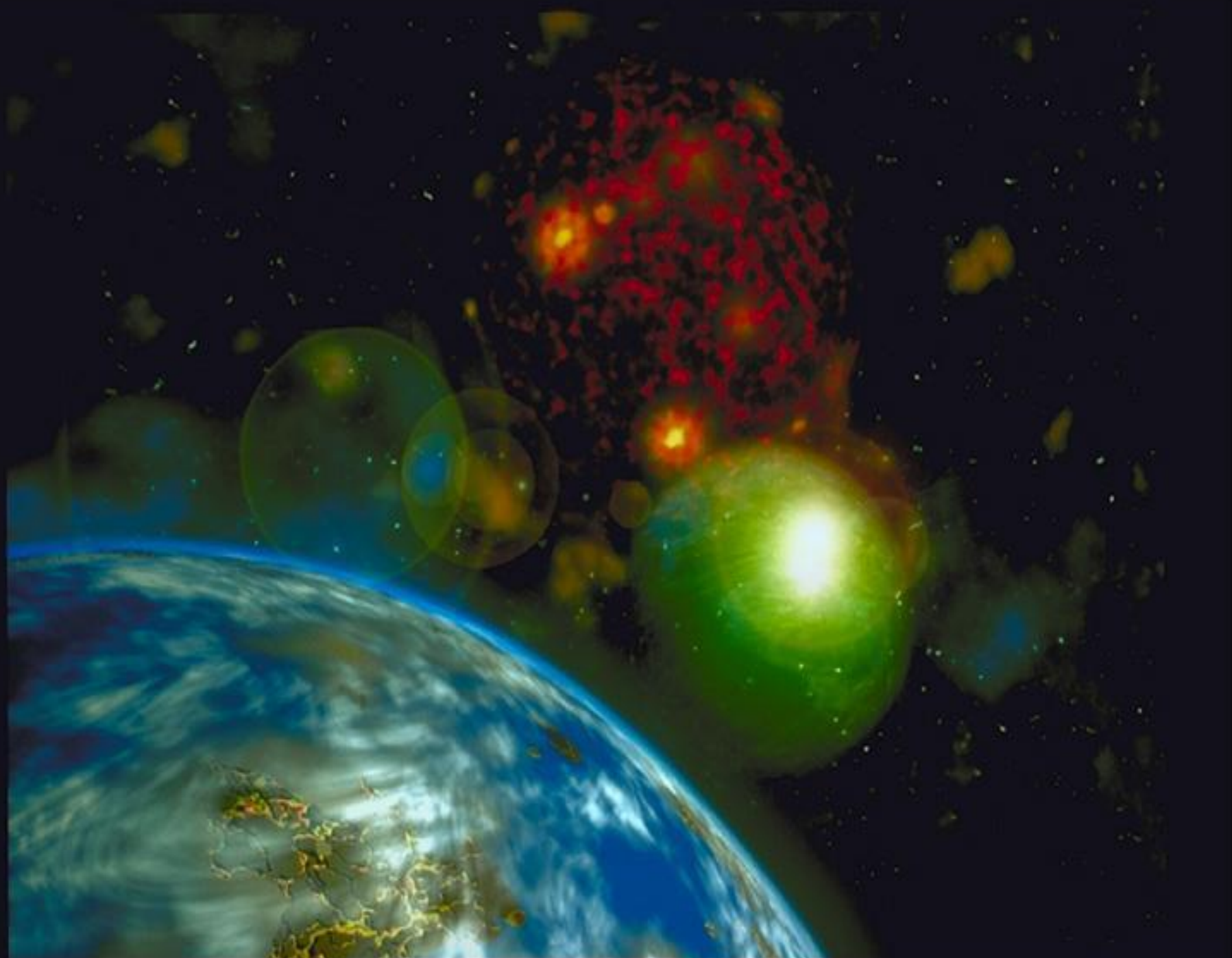
- ◆ 1 ряд – вершина.
- ◆ 2 ряд – склон.
- ◆ 3 ряд – подошва.





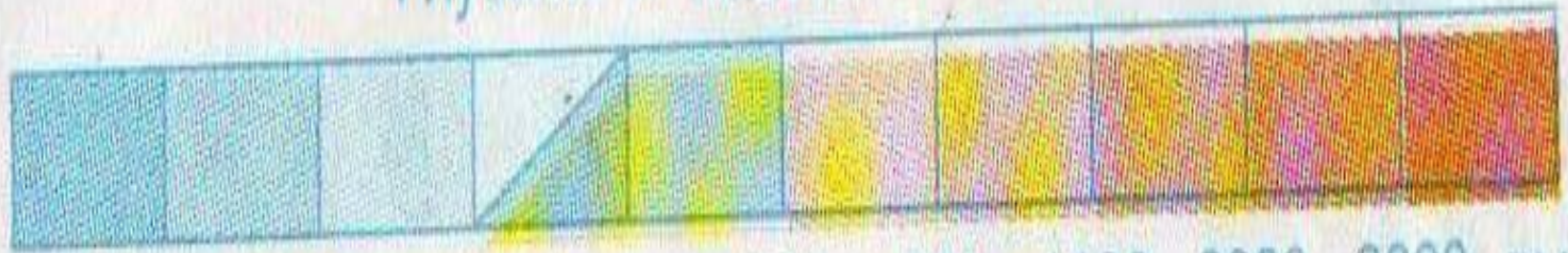


Относительная высота горы более 200м.



Легенда карты

Глубины и высоты в метрах



глубже 4000 2000 200 0 200 500 1000 2000 3000 выше

Различие гор

Различие гор
по высоте

Высокие

Средние

Низкие

План описания географического положения Уральских гор

1. На каком материке находятся, в какой части?
2. Высота.
3. Направление и протяженность.
4. Между какими параллелями и меридианами находятся.



**Благодарим за
оказанную
помощь!!!**



Тема урока:
«Формы рельефа суши.
Горы».



Правила обозначения гор в контурной карте.

1. Определение географического положения горной системы в контурных картах. Провести наложение физической и контурной карты.
2. Определить главное направление хребтов и подчеркнуть его одной линией карандашом.



3. Подписать горы по всей длине полученной линии.
4. Отметить наивысшую точку, подписать печатными буквами, простым карандашом название и высоту. Название точки разместить параллельно параллели.



Домашнее задание

1. Параграф 20.
2. Найти стихи о горах и подготовить творческое их чтение.
3. В контурных картах показать горы: Уральские, Анды, Кордильеры, Гималаи, Альпы.



**Спасибо за
работу.**

