

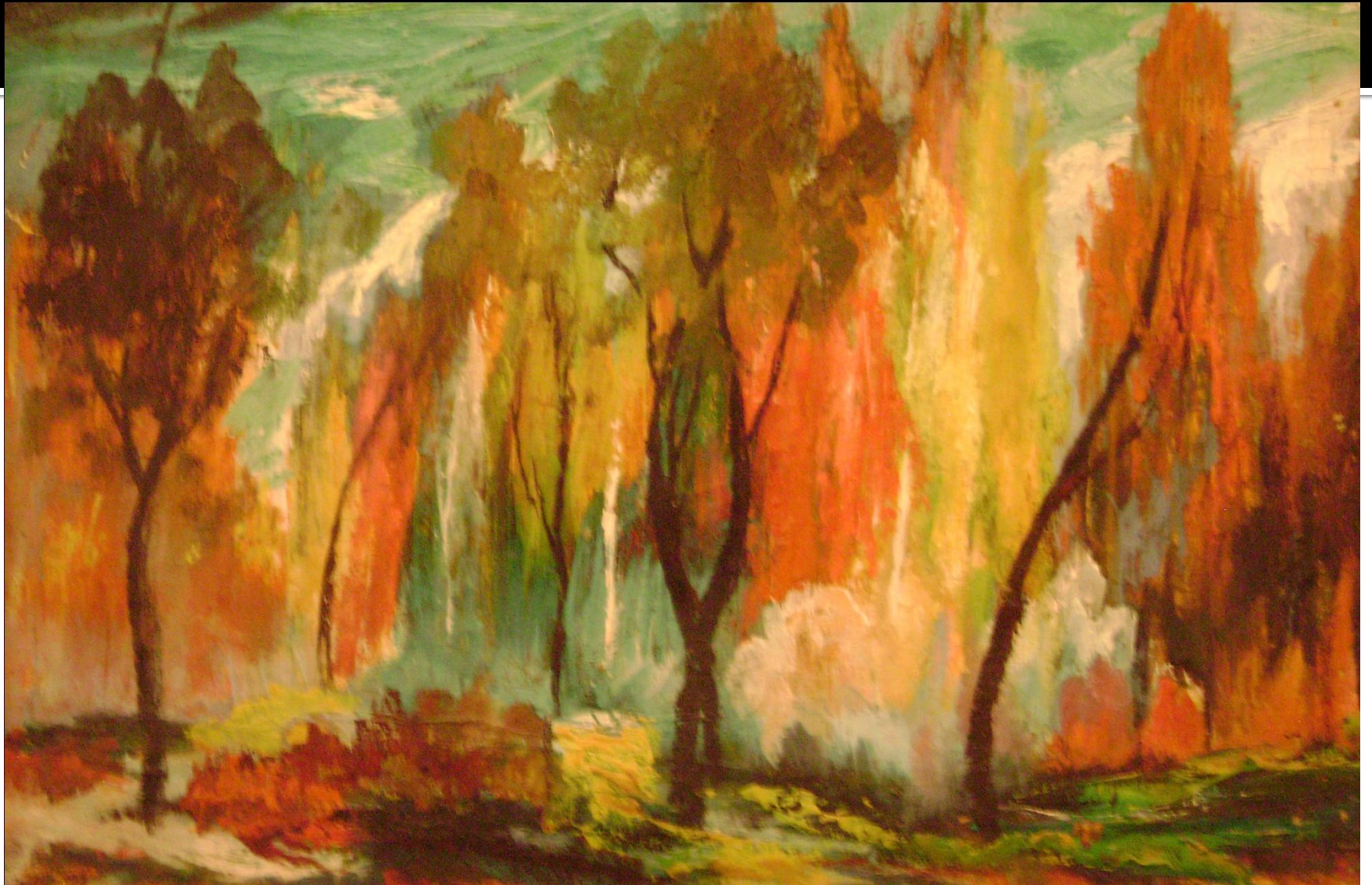
Персональная выставка
С.М.Утемисова

ОСЕННЯЯ СИМФОНИЯ



ТВОРЧЕСКИЙ ПУТЬ СОВРЕМЕННОГО
ТАЛАНТЛИВОГО
ХУДОЖНИКА – ЭКСПРЕССИОНИСТА
СЕПЕРА УТЕМИСОВА НАЧАЛСЯ В
КЧГУ
1978-1983

Бабье лето



Осенняя прохлада





Осень
в
горах

СОЧЕТАНИЕ ЯРКИХ КРАСОК
ВЫРАЖАЕТ ГЛУБИНУ
ВНУТРЕННЕГО СОДЕРЖАНИЯ
АВТОРА



Старое дерево



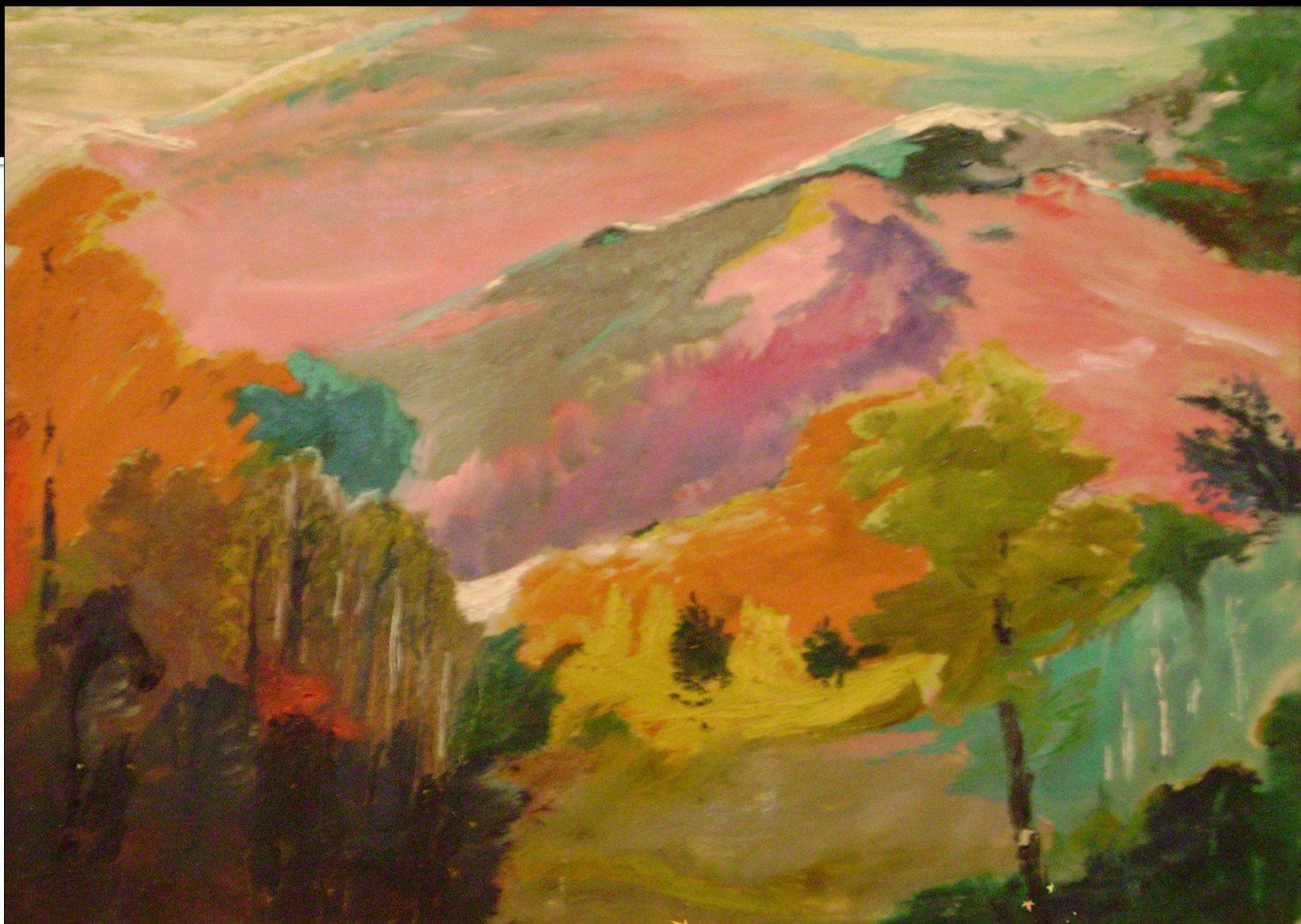
Осень





Родной ДОМ





Поэзия гор



На окраине



Букет



ОКОЛО 30 РАБОТ ХУДОЖНИКА
НАХОДЯТСЯ В ЧАСТНЫХ
СОБРАНИЯХ ВО ФРАНЦИИ,
ГЕРМАНИИ, ШВЕЙЦАРИИ, США



На выставке



С однокурсниками

Творческих успехов!



РЕСУРСЫ



ФОТОГРАФИИ из личного архива ТАМАЕВОЙ З.П



СЕПЕР УТЕМИСОВ

