

# ОСТРЫЕ КИШЕЧНЫЕ ИНФЕКЦИИ



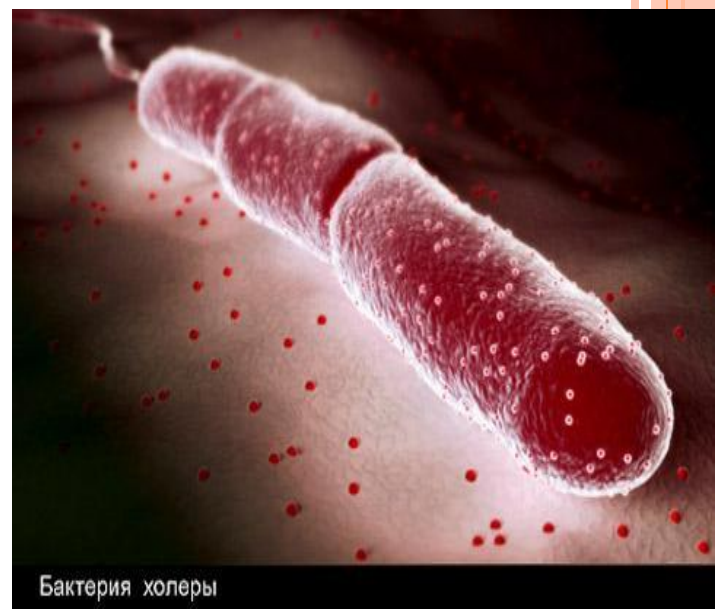
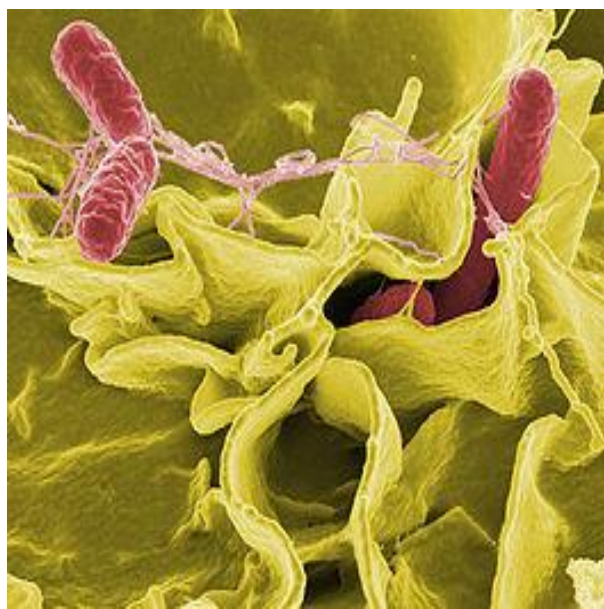
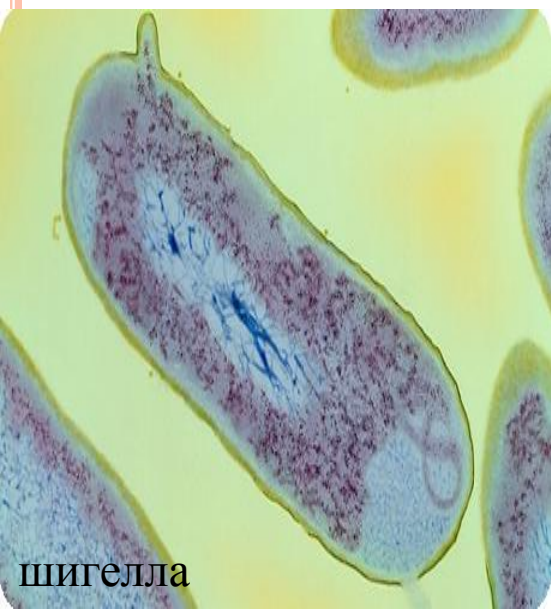
- Острые кишечные инфекции (ОКИ) – группа заболеваний, основными клиническими проявлениями которых являются диарея и рвота.



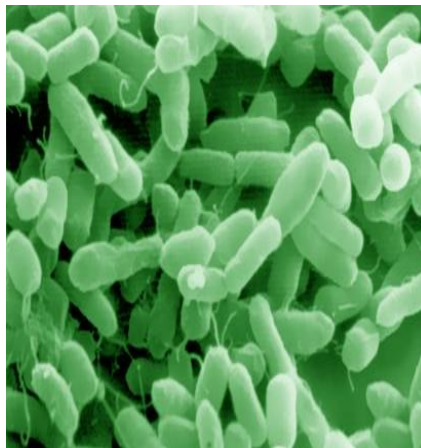
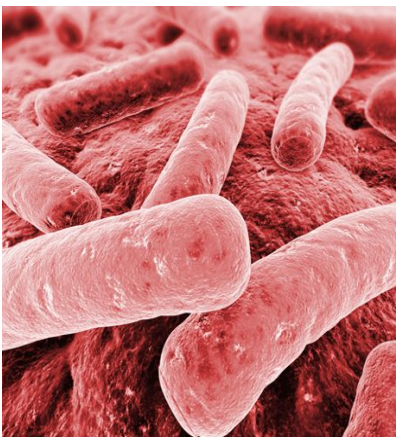
# ЭТИОЛОГИЯ.

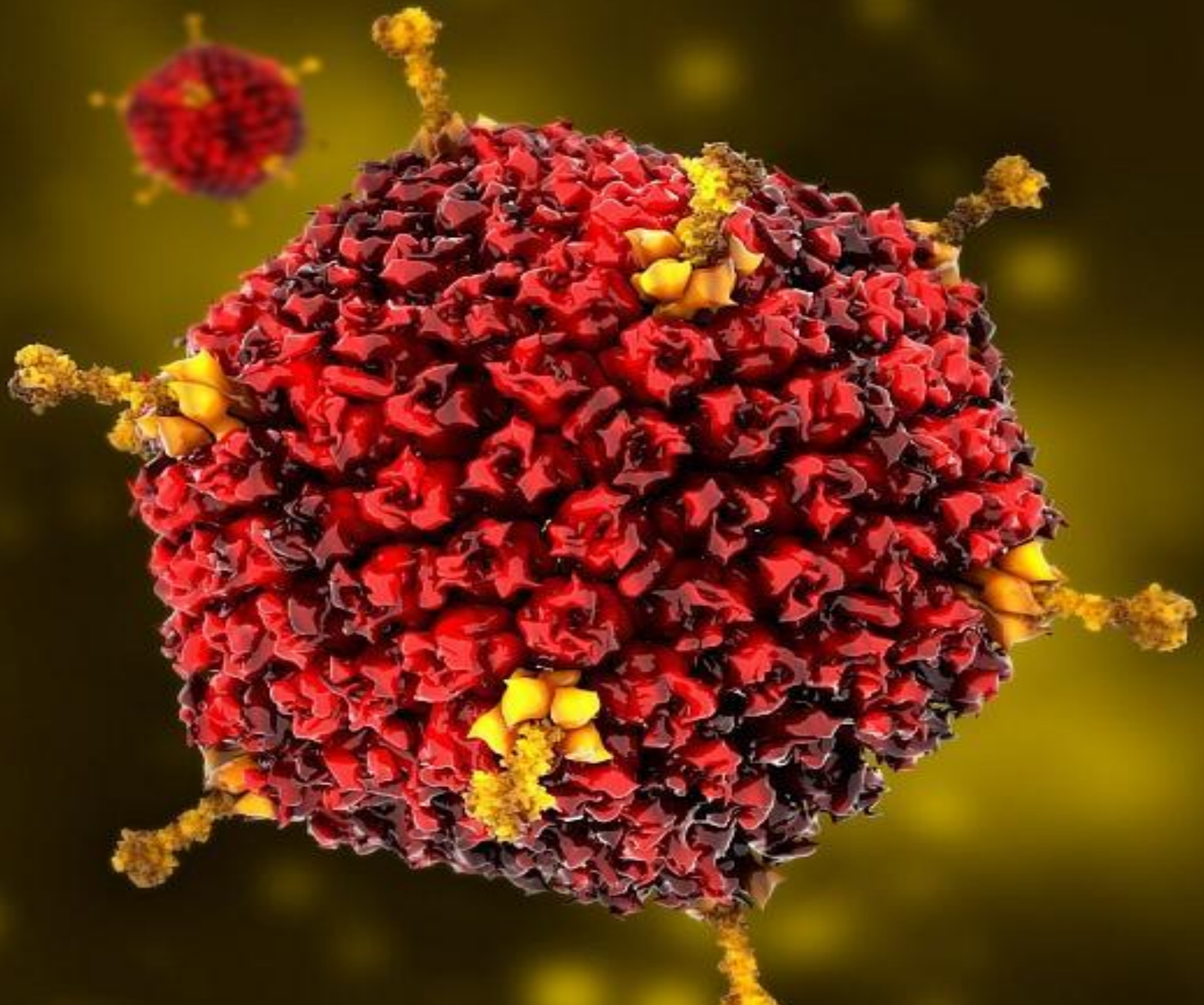
## КЛАССИФИКАЦИЯ:

- ОКИ бактериальной природы:
- ❖ вызываемые заведомо патогенными энтеробактериями (дизентерия, сальмонеллез, холера, и др.)



- ❖ вызываемые условно-патогенными микроорганизмами (клебсиелла, клостридии, синегнойная палочка и др.)





# МЕХАНИЗМ ПЕРЕДАЧИ ОКИ

- Фекально-оральный, реализующийся контактно-бытовым, пищевым, водным путём передачи. Возбудители устойчивы во внешней среде, не обладают летучестью.





загрязненные продукты



грязные руки



сырая вода



грязные игрушки



# КЛИНИКА:

- Синдром интоксикации
- Синдром поражения ЖКТ.
- Синдром эксикоза:  
сухость слизистых оболочек,  
эластичности, тургора кожи, потеря  
массы, заострённые черты лица,  
«запавшие» глаза, потеря блеска  
глаз, олигурия.





# ОСОБЕННОСТИ КЛИНИЧЕСКИХ ПРОЯВЛЕНИЙ ОКИ, СВЯЗАННЫХ С ЭТИОЛОГИЧЕСКИМ ФАКТОРОМ

Дизентерия	Сальмонеллез	Эшерихиоз
<ol style="list-style-type: none"><li>1. Схваткообразные боли в животе, преимущественно в левой подвздошной области</li><li>2. Спазм сигмы</li><li>3. Тенезмы</li><li>4. Податливость или зияние ануса</li><li>5. Стул в виде «ректального плевка» (скудный, со слизью, кровью, не редко гноем.</li></ol>	<ol style="list-style-type: none"><li>1. Выраженная интоксикация</li><li>2. Стул типа «болотной тины» (водянистый, пенистый, с примесью большого количества слизи, зелени)</li></ol>	<ol style="list-style-type: none"><li>1. Стул обильный, брызжущий, с большим количеством воды, светно-жёлтого или оранжевого цвета, содержит прозрачную слизь</li><li>2. Упорные срыгивания или рвота</li><li>3. Быстрое, в течение суток и даже часов, развитие эксикоза</li></ol>



# ДИАГНОСТИКА

- Диагностика острых кишечных инфекций основывается на эпидемиологических, клинических и лабораторных данных. Диагностика проводится в 2 этапа:
- – I этап – предварительная диагностика (выполняется на основании комплекса клинико-эпидемиологических данных, позволяет предположить этиологию заболевания еще до получения лабораторного подтверждения диагноза);
- – II этап – окончательная диагностика (предварительный клинический диагноз дополняется уточнением этиологического фактора после получения результатов бактериологического, серологического и других обследований).



- Для установления этиологии острых диарейных заболеваний проводят комплексное бактериологическое исследование с целью выявления патогенных энтеробактерий (шигеллы, сальмонеллы, энтеропатогенные эшерихии, иерсинии, условно-патогенные энтеробактерии и бактерии других семейств).
- Ректороманоскопия проводится главным образом с целью дифференциальной диагностики дизентерии, особенно ее легких и стертых форм, от других заболеваний, сопровождающихся поражением толстой кишки.
- До получения результатов бактериологического исследования для определения этиологии кишечного заболевания могут применяться методы выявления антигенов возбудителей в биологических жидкостях больного (кровь, испражнения, моча, слюна) и на объектах внешней среды.





## **При оценке рвоты учитываются:**

- ее частота (однократная, повторная или многократная (свыше 5 раз в сутки));
- длительность;
- объем рвотных масс;
- характер рвотных масс (съеденной пищей; с желчью; с кровью - алой или по типу «кофейной гущи»);
- наличие предшествующей тошноты и чувства облегчения после рвоты.

## **При определении болей в животе уточняются:**

- их продолжительность;
- интенсивность;
- характер (схваткообразный или ноющий);
- их локализация и иррадиация,
- выраженность метеоризма;
- наличие симптомов «острого живота».



**СПАСИБО  
ЗА ВНИМАНИЕ!!!**

