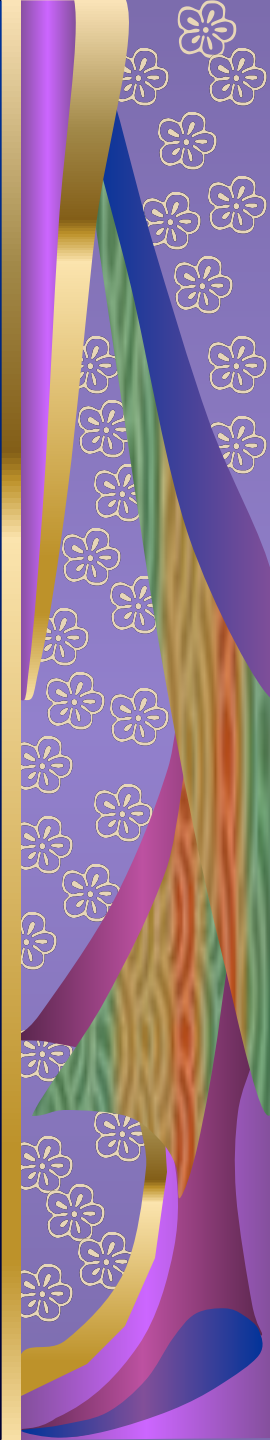


# Международная хронология ВИЧ/СПИДа.



# Глобальная эпидемия СПИДа 2006 год

## Глобальные оценки по ВИЧ и СПИДу на конец 2004 г.



Суммарное число взрослых и детей, живущих с ВИЧ/СПИДом :  
39,4 (35,9–44,3) миллиона

# ВИЧ/СПИД в мире

---

- Более 40 млн. ВИЧ-инфицированных
- 15 млн. (37,5%) заразились ВИЧ в последние два года
- 24 млн. погибло от СПИДа
- Ежедневно происходит заражение 14 тыс. человек
- 17.6 млн. (почти 50%) - женщины



# ВИЧ-инфекция в России

По данным Федерального  
научно-методического центра  
по профилактике и борьбе со  
СПИДом



# Этапы развития эпидемии ВИЧ/СПИДа в России

- 1980-1988 - Проникновение ВИЧ на территорию России.
- Большинство зараженных иностранцы и люди, заразившиеся от иностранцев.



# Этапы развития эпидемии ВИЧ/СПИДа в России

- 1985 год - выявлен первый больной ВИЧ-инфекцией иностранец



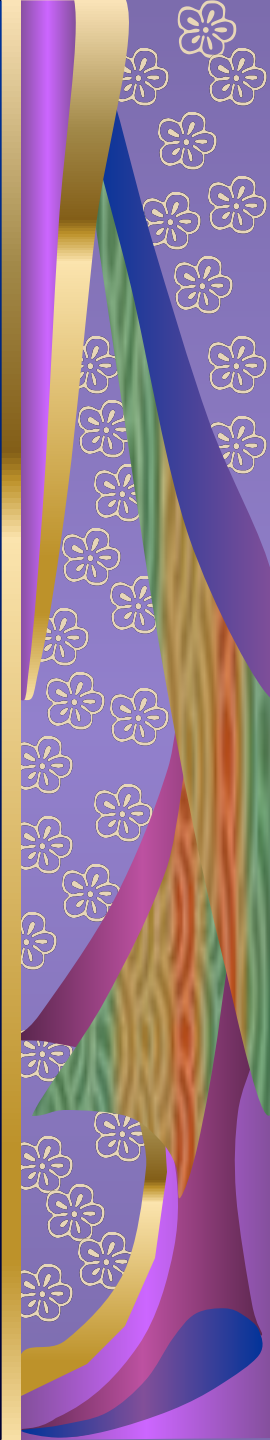
# Этапы развития эпидемии ВИЧ/СПИДа в России

- 1987 год - первый больной ВИЧ-инфекцией гражданин СССР.



# Этапы развития эпидемии ВИЧ/СПИДа в России

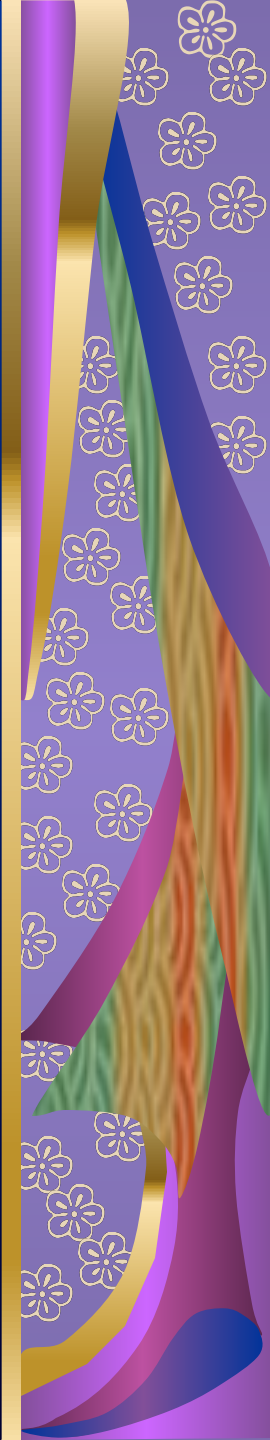
- 1988-1989 - Внутрибольничные вспышки ВИЧ-инфекции.
- В детских стационарах Элисты, Ростова на Дону, Волгограда при проведении медицинских манипуляций было заражено более 250 детей.





# Этапы развития эпидемии ВИЧ/СПИДа В России

- 1990-1995 - Медленный рост числа ВИЧ-инфицированных, за счет заразившихся половым путем. Большинство зараженных - жители Москвы и портовых городов.



# Этапы развития эпидемии ВИЧ/СПИДа в России

- С 1996 года - Эпидемия среди внутривенных наркоманов.
- К 2001 году в эпидемический процесс вовлечена практически вся территория России.
- С 2002 года отмечается рост числа заразившихся половым путем.



# ВИЧ/СПИД в Российской Федерации: Динамика развития эпидемии

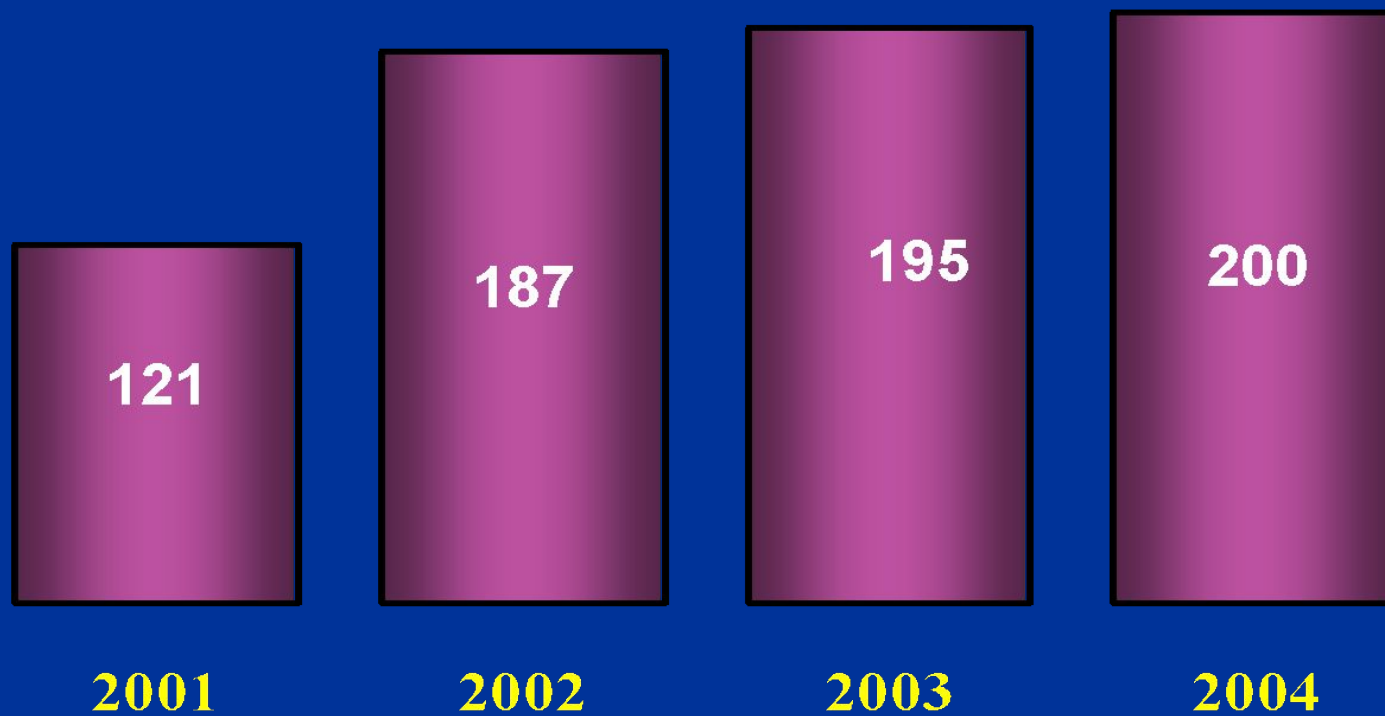
Всего случаев ВИЧ-инфекции,  
зарегистрировано на 1.08.2005

326 416



# ВИЧ/СПИД в Российской Федерации:

Пораженность ВИЧ-инфекцией  
(на 100 тыс. населения)





---

Среди вновь зарегистрированных ВИЧ-инфицированных в 76% случаев установлен фактор заражения – внутривенное употребление наркотиков.

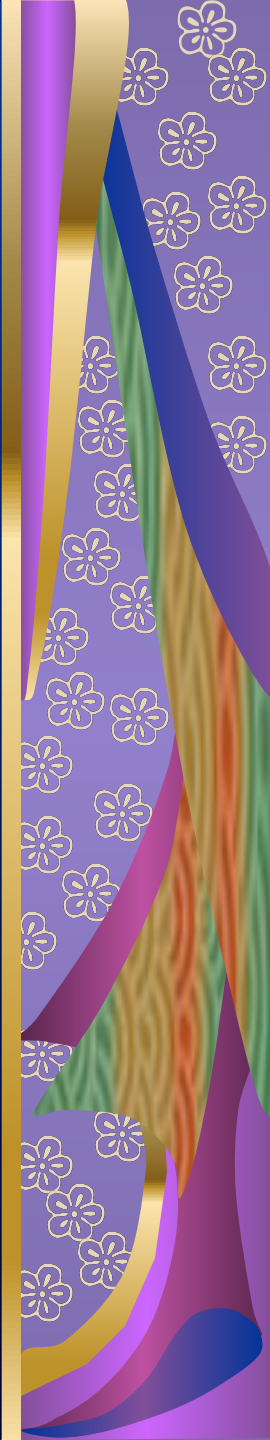
За последние 5 лет показатель распространенности наркомании в целом по стране увеличился в 1,6 раза.

Число зарегистрированных больных наркоманией в 2006г. составило 342,4 тысячи человек (239,6 больных на 100 тыс. населения)



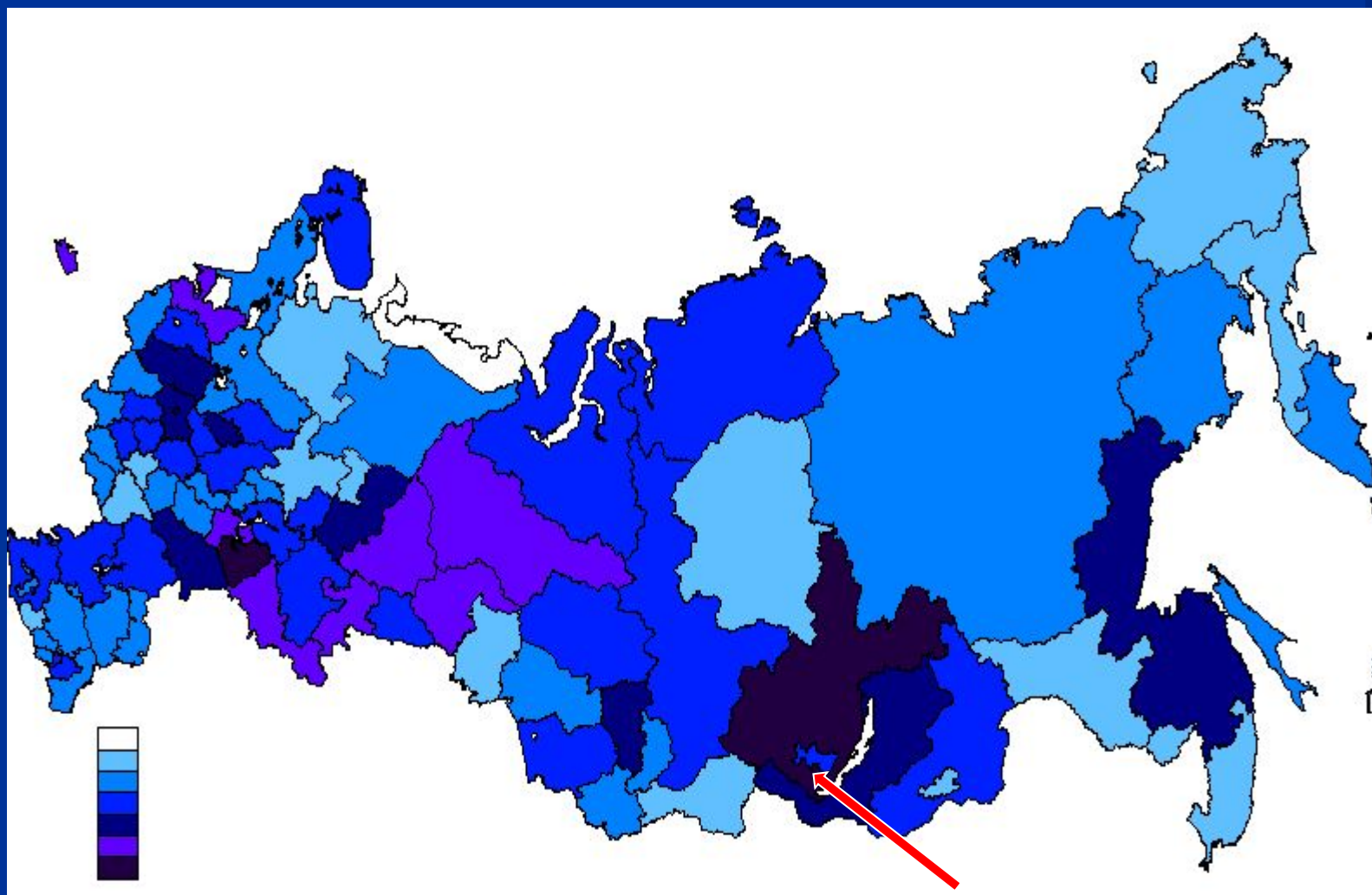
**В 10 раз увеличилось число случаев ВИЧ-инфекции среди беременных - с 300 случаев в 1999г. до 3500 случаев в 2006г.**

**Количество детей, рожденных ВИЧ-инфицированными матерями, составило к 2006г - более 13 тысяч, из них более 1000 были оставлены в учреждениях родовспоможения.**





# Количество случаев ВИЧ-инфекции на 100 тыс. населения на территориях Российской Федерации на 31.12.2006



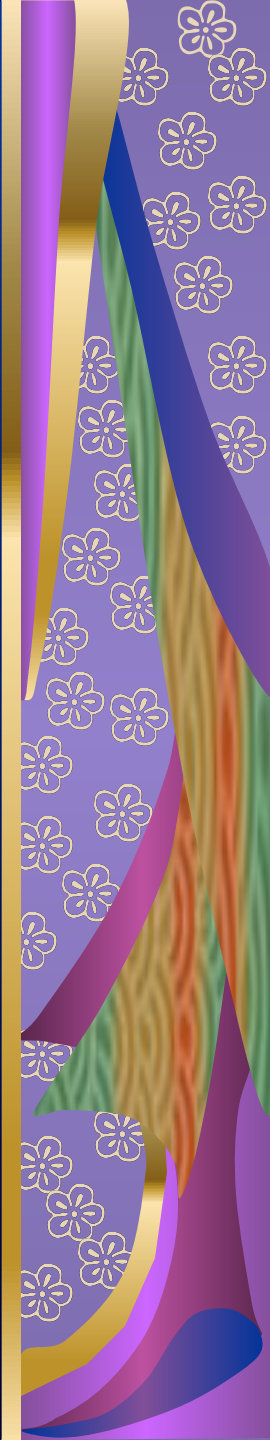
**Иркутская область**



# ВИЧ/СПИД в Российской Федерации:

## Показатель пораженности на 100 тысяч населения

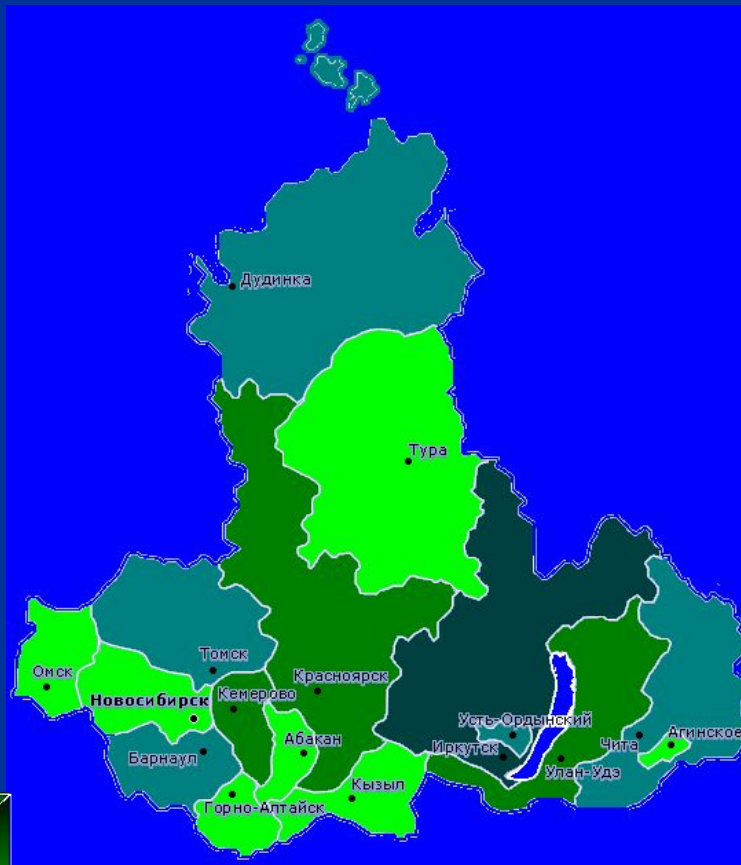
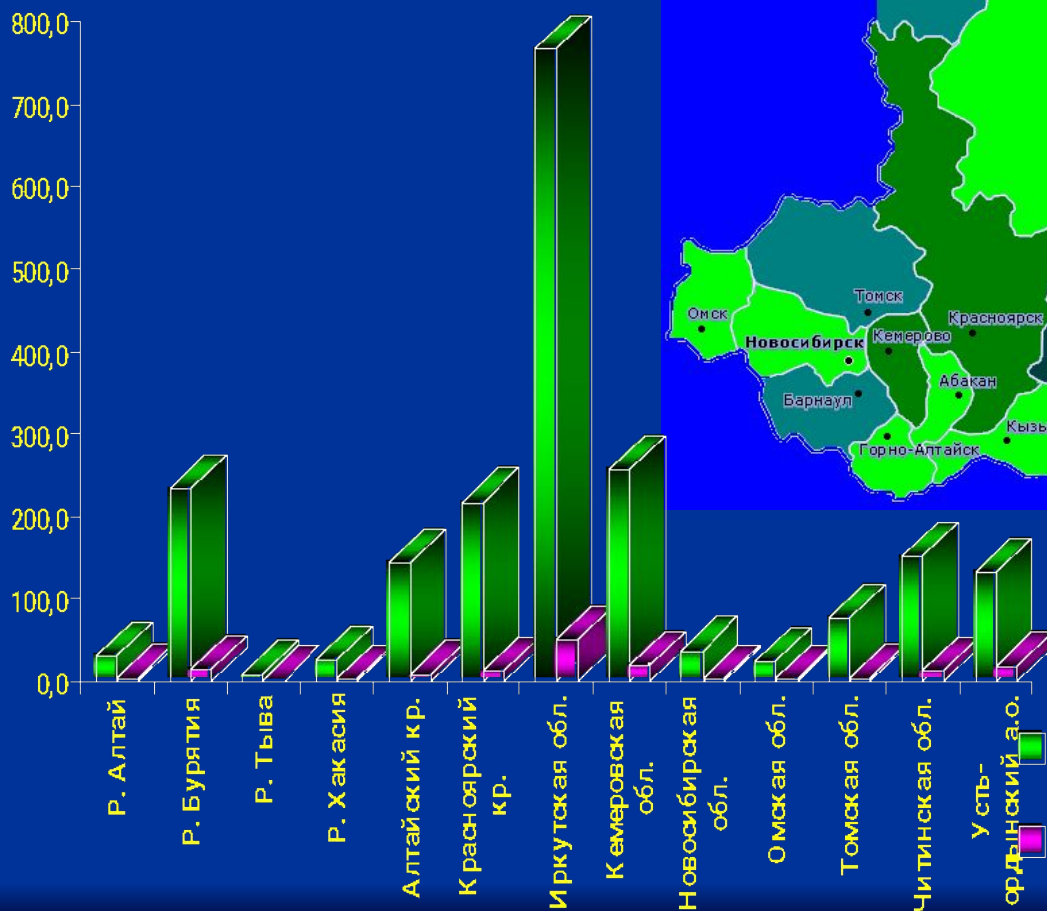
Иркутская область –	660	Тюменская область –	478
Самарская область –	619	Калининградская обл. -	472
Ханты-Мансийская АО –	574	Ульяновская область -	444
Оренбургская область –	549	Ленинградская область –	441
Свердловская область –	523	Челябинская область -	378
Санкт-Петербург –	500	Московская область -	362





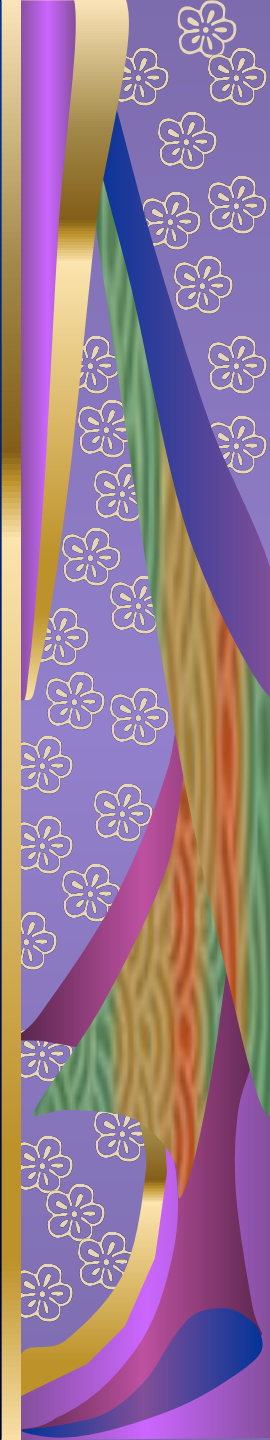
# Распространенность и заболеваемость ВИЧ-инфекцией в Сибирском округе на 01.08.2006г.

на 100 тыс. человек



■ Распространенность  
■ Заболеваемость

# Развитие эпидемии ВИЧ/СПИД в Иркутской области



## Эпидемиологическая ситуация по ВИЧ-инфекции на 01.12.2006 г.

Регион	Кум. число	Пок-ль на 100 тыс.нас.	Выявлено в 2006 г.	
			абсол. число	Пок-ль на 100 тыс.нас.
Россия	<b>303724</b>	<b>209,6</b>	<b>48068</b>	<b>33,2</b>
Сибирский округ	<b>39968</b>	<b>194,6</b>	<b>4305</b>	<b>20,9</b>
<b>Иркутская область</b>	<b>17382</b>	<b>716,4</b>	<b>1775</b>	<b>73,2</b>

Показатель кумулятивной заболеваемости в Иркутской области на 01.12.2006 г. выше российского и регионального показателей в **3,4** раза и **3,7** раза соответственно.



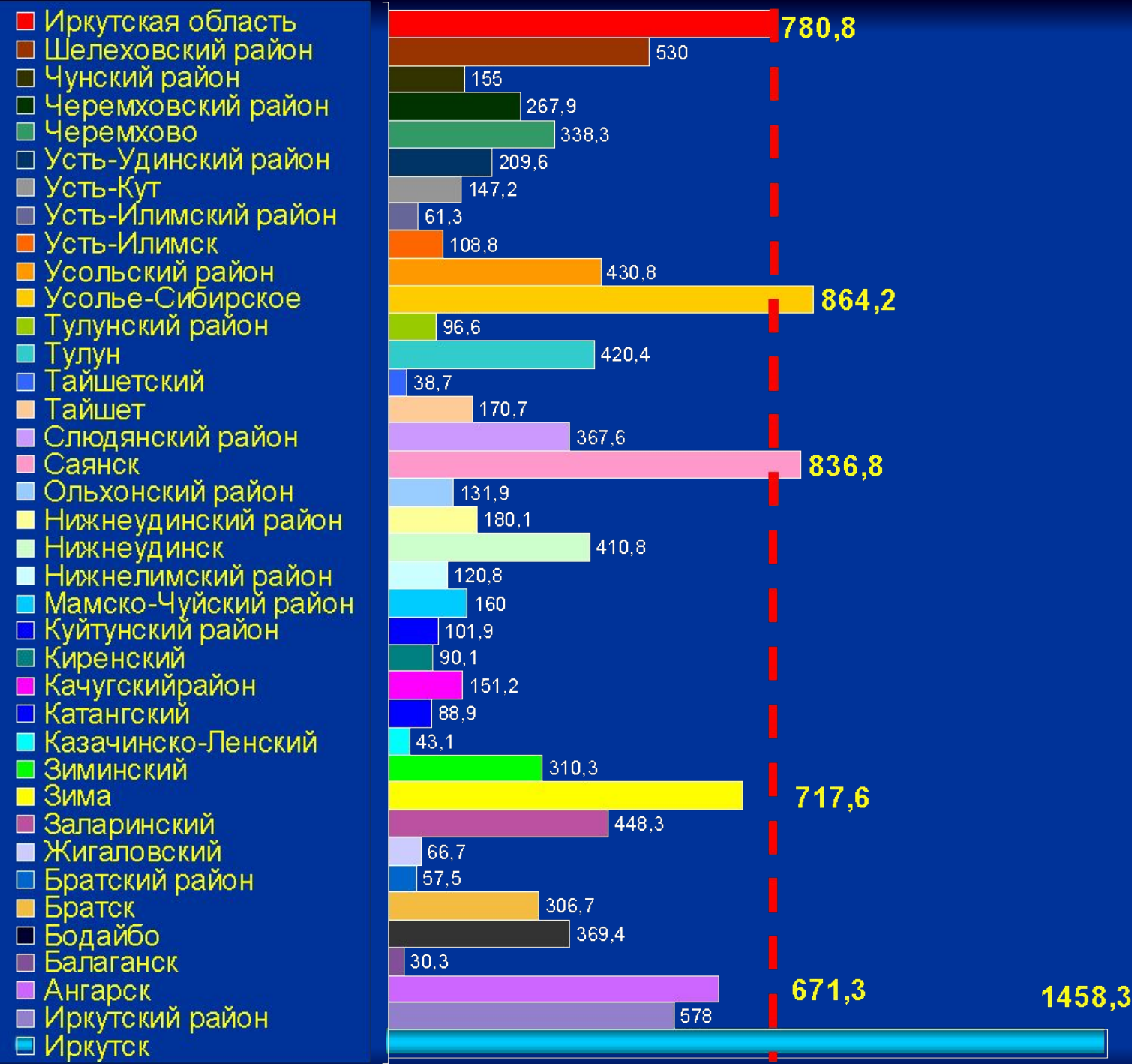
## Эпидемическая ситуация по ВИЧ-инфекции в Иркутской области на 01.12.2006 г.

- Кумулятивно зарегистрировано – 17382 случаев ВИЧ (716,4 на 100 тыс.населения)
- Вновь выявлено в 2006 г. – 1775 случаев ВИЧ (73,2 на 100 тыс.населения)
- Темп прироста в 2006 г. составил +11,1 %

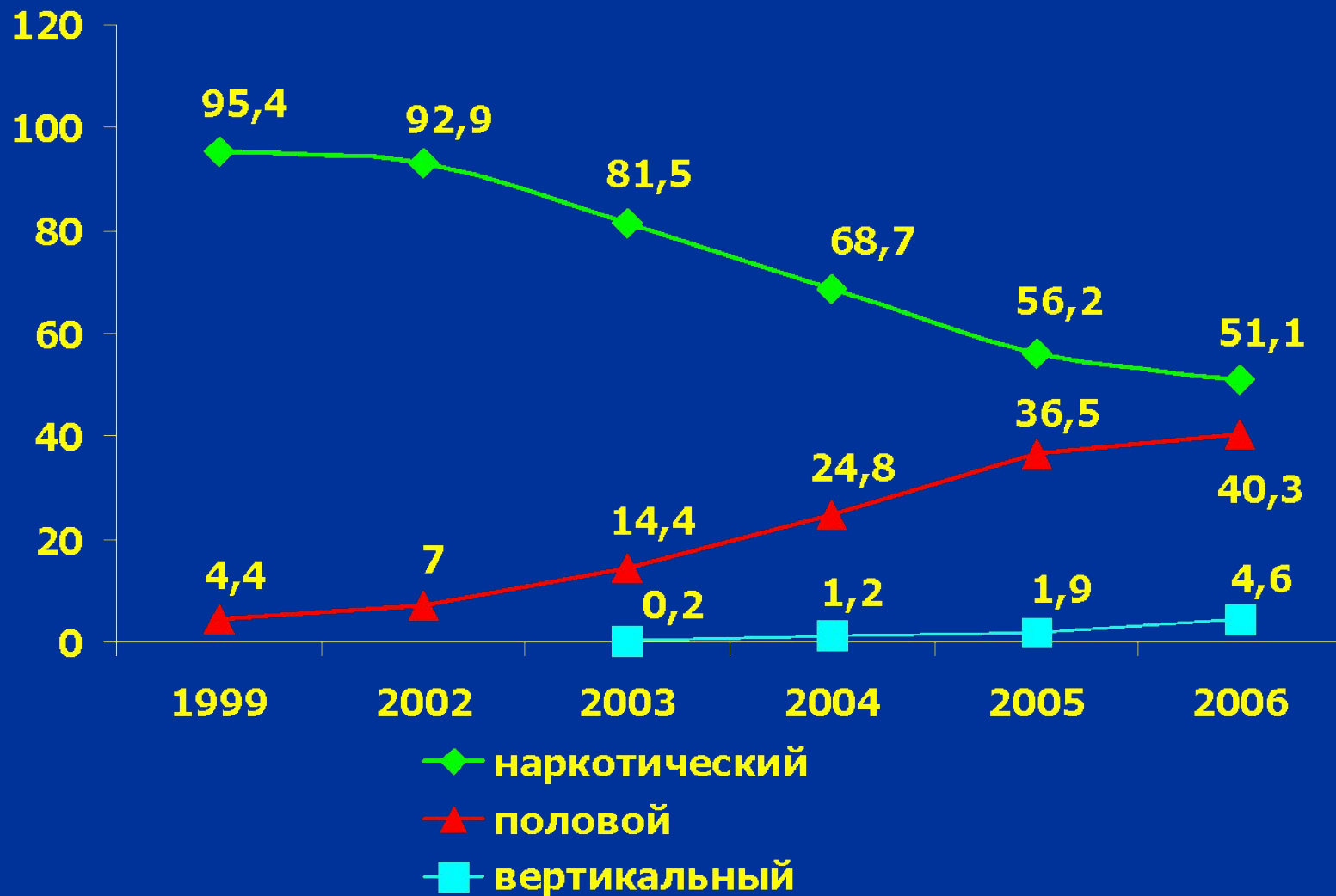
### Лидирующие места по кумулятивной заболеваемости

г. Иркутск –	1352,8
г. Усолье-Сибирское –	792,4
г. Саянск –	779,3



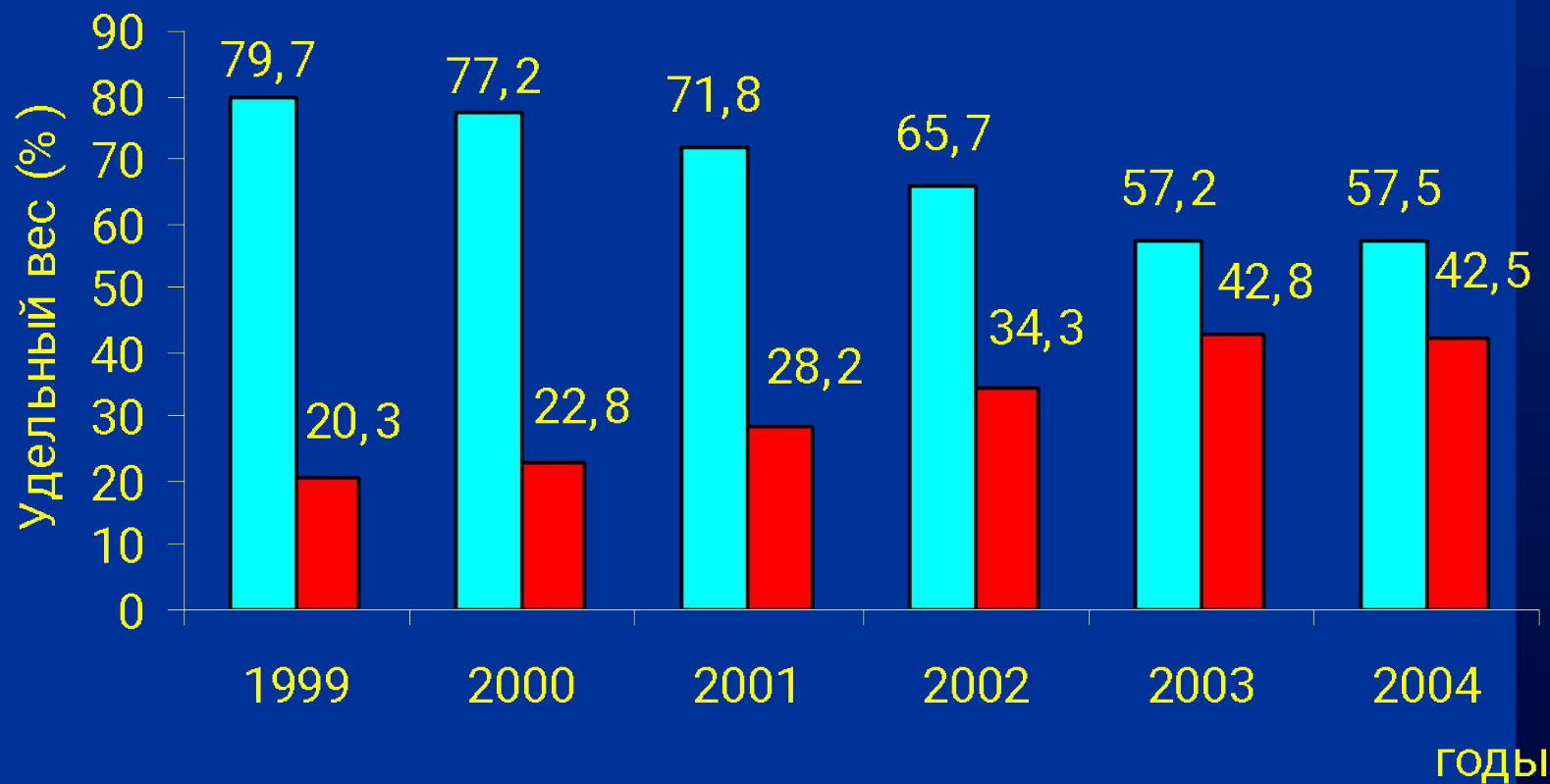


# Многолетняя динамика путей передачи ВИЧ в Иркутской области за 1999-2006 гг.

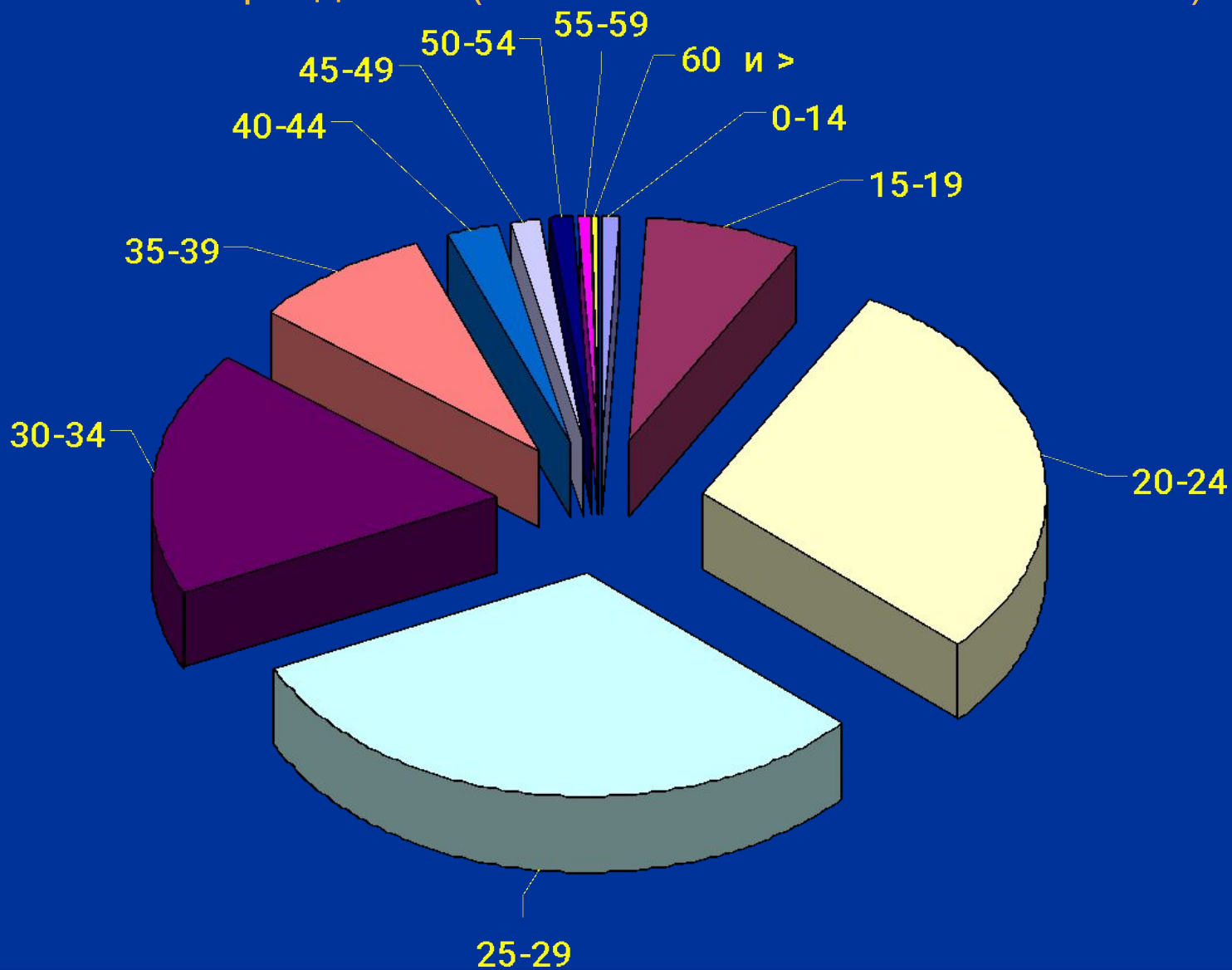




# Динамика распределения ВИЧ-положительных по полу в Иркутской области



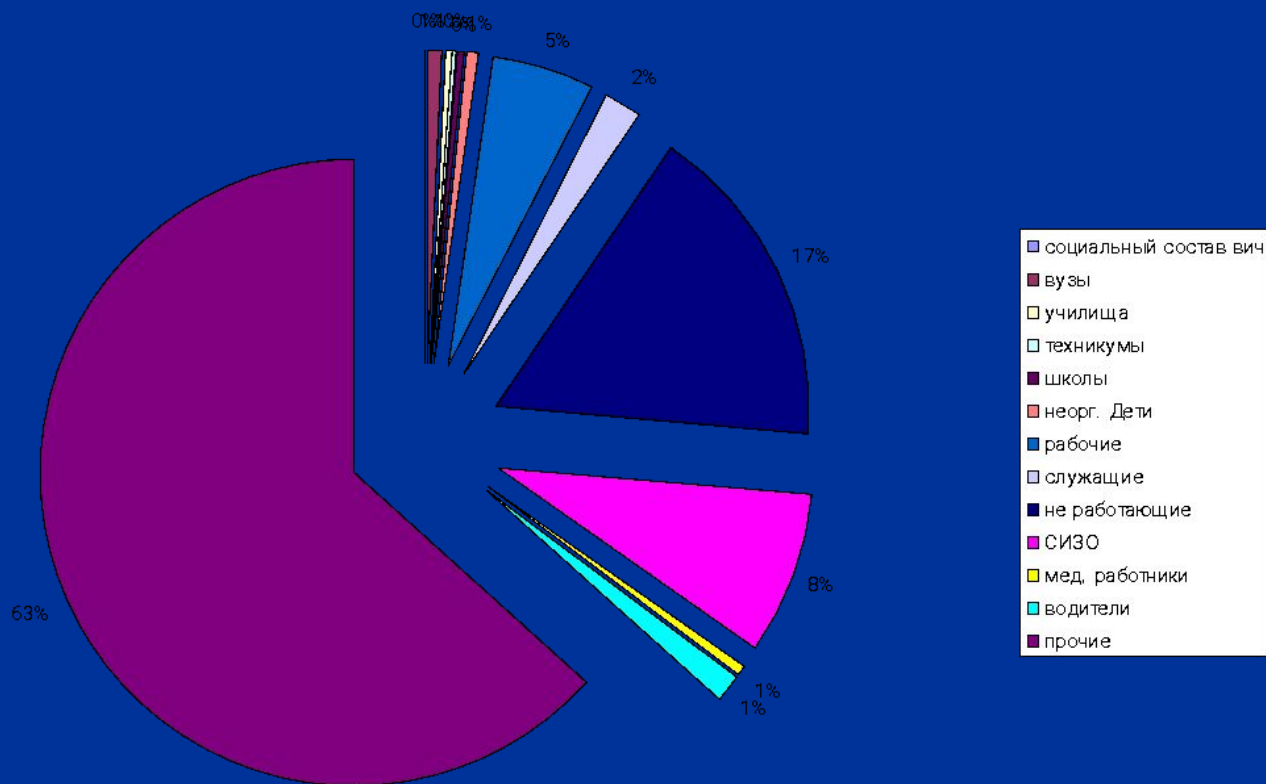
Сравнительная характеристика возрастного состава  
Вич- инфицированных в Иркутской области  
за период 2006г(9 мес в пок.на 100 тыс.населения.)





# Социально-профессиональный состав ВИЧ-инфицированных в Иркутской области в 2006 (9мес)

социально-профессиональный состав ВИЧ-инфицированных в Иркутской области в 2005 году (9 мес.)



**Проблема ВИЧ/СПИДа давно  
выходит за рамки  
медицинской проблемы.**

**Это вопрос стратегической,  
экономической и социальной  
безопасности общества.**



# Демографические последствия эпидемии ВИЧ/СПИДа

- Депопуляция населения  
(увеличение смертности, снижение  
рождаемости и продолжительности  
жизни).
- И как следствие,
  - сокращение числа работающего  
населения
  - угроза безопасности страны
  - увеличение бремени социального  
сиротства в обществе



# Экономические последствия ВИЧ/СПИДа

- Осложнение проблемы бедности
- Огромные затраты системы здравоохранения на лечения больных
- Затраты на содержание детей сирот
- Снижение производительного потенциала



# Социальные последствия эпидемии ВИЧ/СПИДа

- Рост бедности
- Рост безработицы
- Рост социального напряжения  
в результате стигматизации и  
дискриминации людей,  
живущих с ВИЧ/СПИД



**Благодарю за внимание.**

