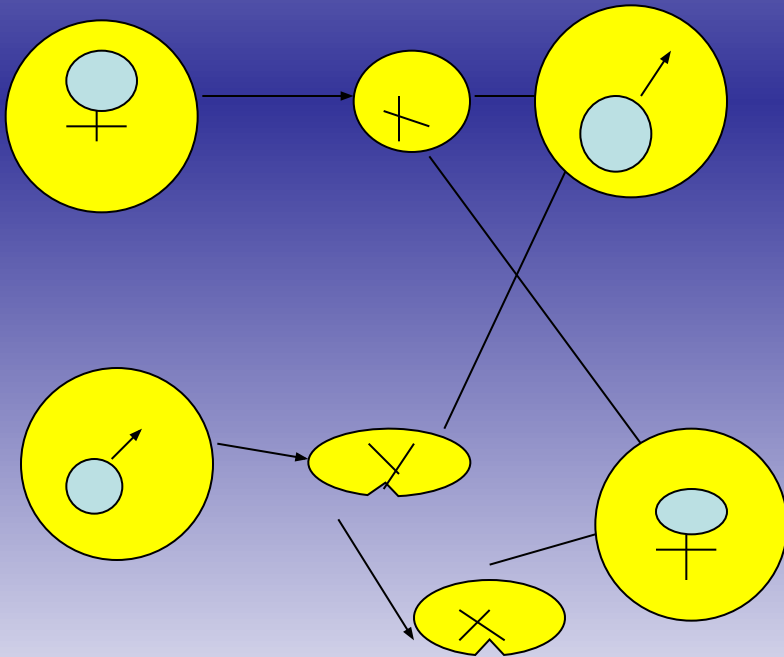


Сообщение по биологии
на тему:
«Генетика пола».

Тема:

Механизм определения пола.

Схема: хромосомные
комплексы мужчины и
женщины:

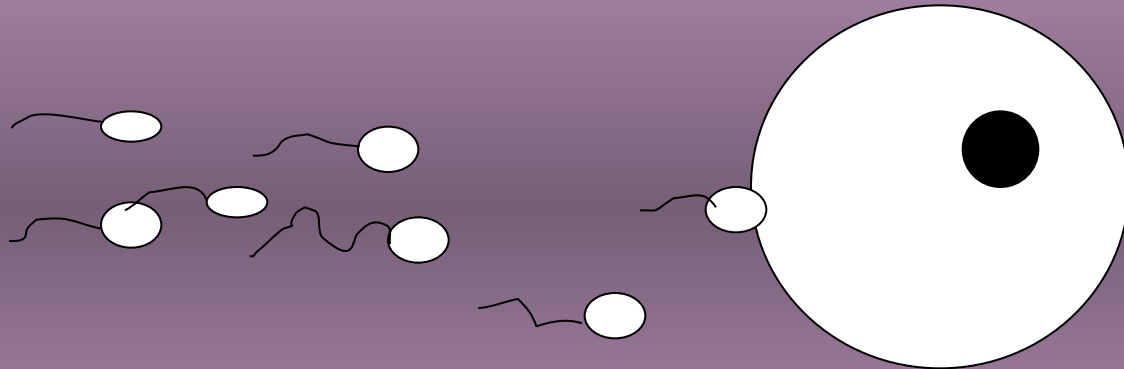


От чего же зависит
рождение мужских и
женских особей?

Рождение мужских и
женских особей
зависит от мужской
половой хромосомы.

Реклама

- Кто определяет пол?



**Оказывается жажда первенства проявляется у всех мужчин и сохраняется в течении всей жизни.
Вывод: Пол определяет мужская Y хромосома.**

МЫ ХОТИМ ЗНАТЬ !

• 1. Какой набор хромосом имеется в яйцеклетке:

- - диплоидный
- - гаплоидный.

2. По каким хромосомам отличается мужская и женская особь

- по аутосомам
- по половым хромосомам
- по аутосомам и половым хромосомам

3. Какие гаметы образуются у самцов мыши ?

- с X-хромосомой
- с Y-хромосомой
- с X и Y –хромосомой

4. Какой набор половых хромосом имеется у самок обезьяны ?

- XX
- XY
- YY

Правильные ответы:

- 1Б
- 2Б
- 3В
- 4А.