







**Тема:**

# «Особенности жизнедеятельности лягушки»

**Цель:**

*Исследование процессов  
жизнедеятельности лягушки.*







# Амфибии

— греческое слово "двоякоживущие".

# Земноводные

— русское слово, содержит в себе название сред, где обитают эти животные.





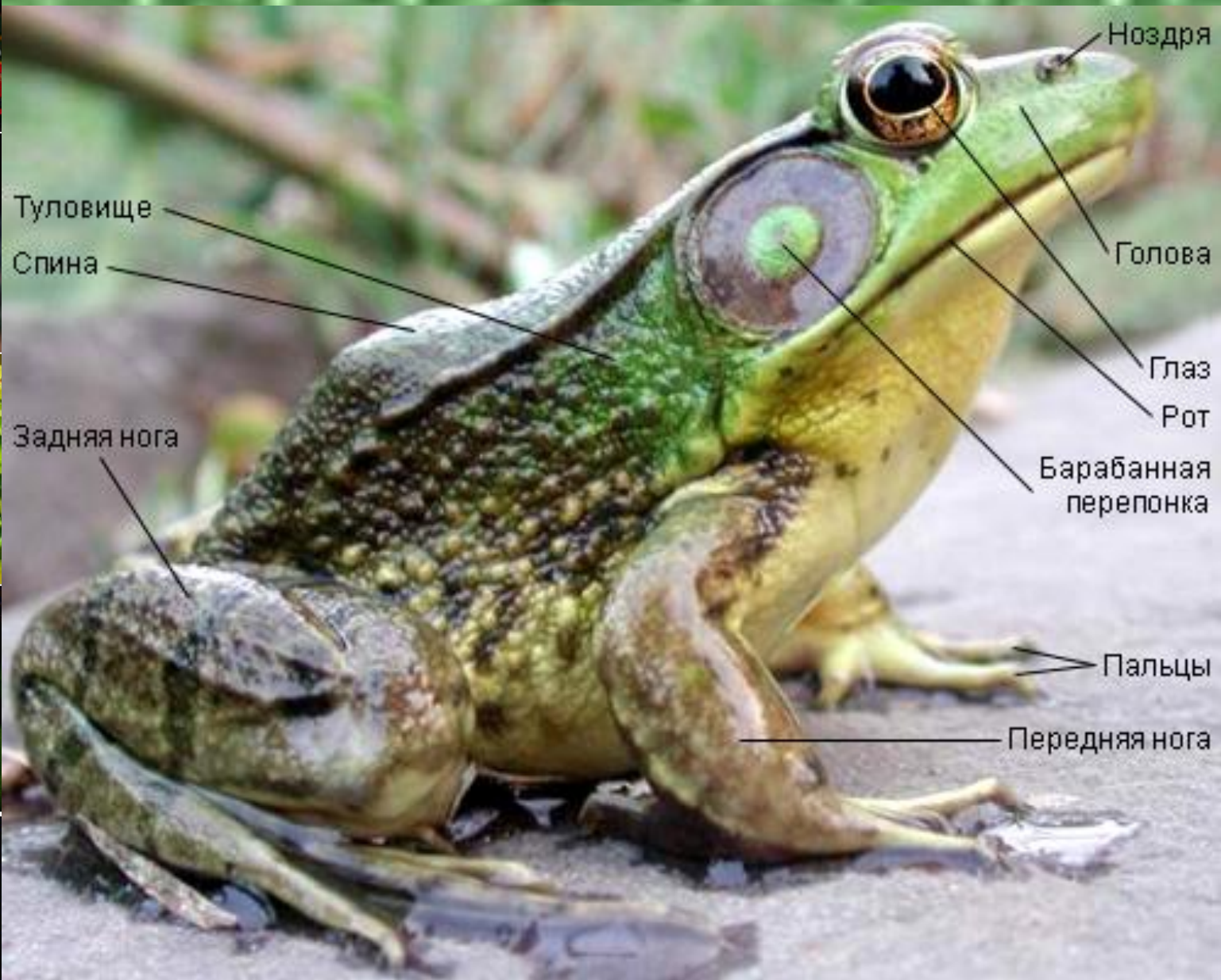


## ***Амфибии обитают:***

- ***В водной среде – дышат через кожу;***
- ***в наземно–воздушной среде дышат легкими.***







Туловище

Спина

Задняя нога

Ноздря

Голова

Глаз

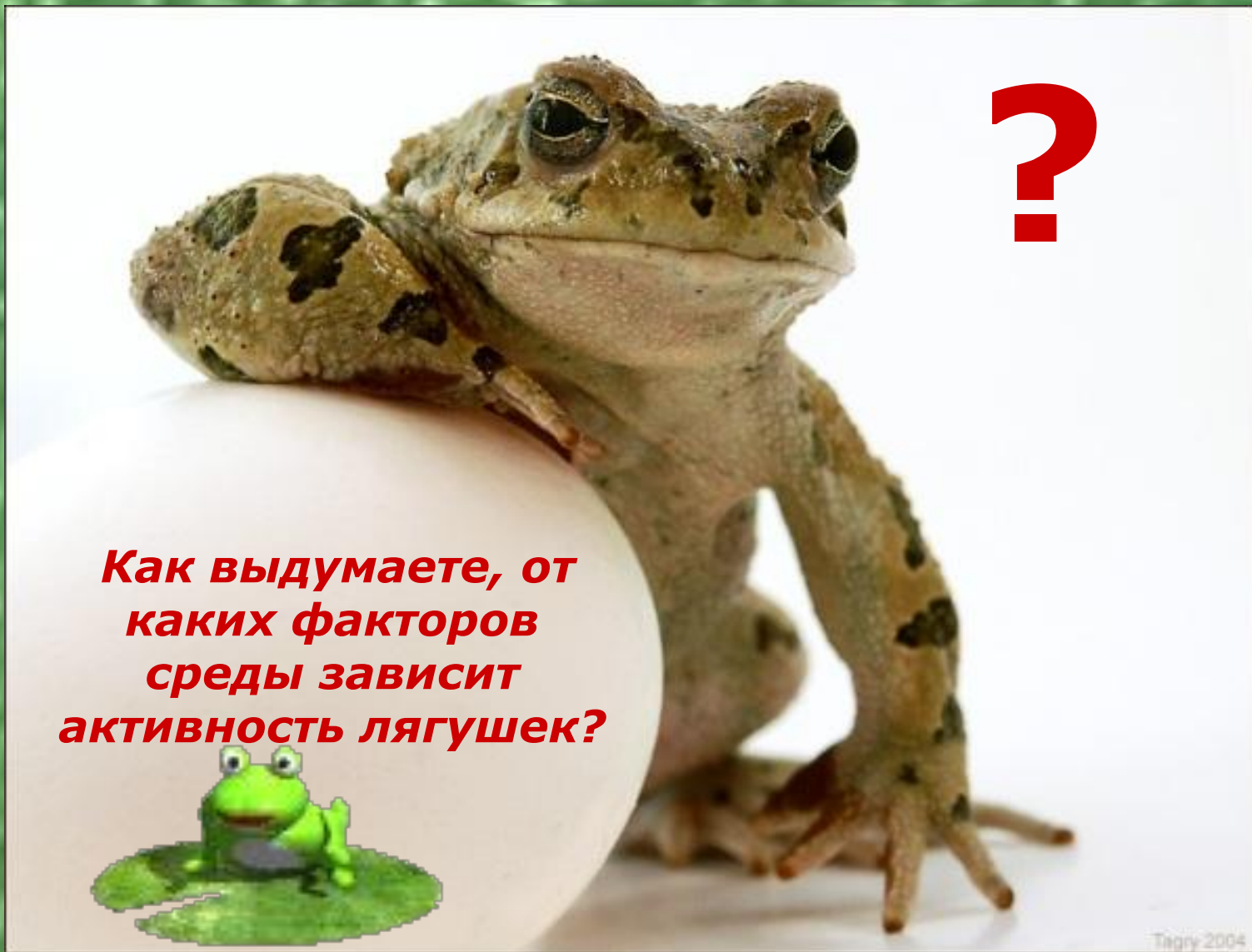
Рот

Барабанная перепонка

Пальцы

Передняя нога





**Как выдумаете, от  
каких факторов  
среды зависит  
активность лягушек?**





- *от температуры,*
- *от влажности воздуха,*
- *от химического состава среды.*



## Карточка исследователя



<b>№ группы</b>	<b>Наблюдения</b>	<b>Что наблюдали</b>
<b>№ 1.</b>	<b>1. Особенности дыхания</b>	
	<b>2. Способ питания</b>	
<b>№ 2.</b>	<b>1. Реакция на приближающийся предмет</b>	
	<b>2. Способ питания</b>	
<b>№ 3.</b>	<b>1. Реакция на звук</b>	
	<b>2. Способ питания</b>	
<b>№ 4.</b>	<b>1. Реакция на бусинку</b>	
	<b>2. Способ питания</b>	





Название вида – **Шпорцевая лягушка**

Представитель класса - \_\_\_\_\_

Среда обитания - \_\_\_\_\_

Форма тела - \_\_\_\_\_

Тело покрыто - \_\_\_\_\_

Зрение - \_\_\_\_\_

Обоняние - \_\_\_\_\_

Слух - \_\_\_\_\_

Способ питания - \_\_\_\_\_

Дыхание - \_\_\_\_\_ и \_\_\_\_\_







Одно существительное – лягушка

Два прилагательных (какая?) - \_\_\_\_\_

Три глагола (что делает?) - \_\_\_\_\_

\_\_\_\_\_ и \_\_\_\_\_

Одно предложение о лягушке (4-5 слов) - \_\_\_\_\_

Обобщение (одним словом) - \_\_\_\_\_







