

Государственная бюджетная специальная (коррекционная) образовательное учреждение для обучающихся, воспитанников с ограниченными возможностями здоровья «Менделеевская специальная (коррекционная) общеобразовательная школа VIII вида

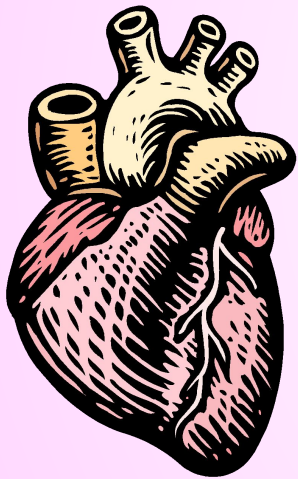
Движение крови по сосудам. Круги кровообращения

Разработала учитель биологии,
высшей кв.категории Архипова Н.А.

Менделеевск Республика Татарстан

КРОВЕНОСНАЯ СИСТЕМА

СЕРДЦЕ



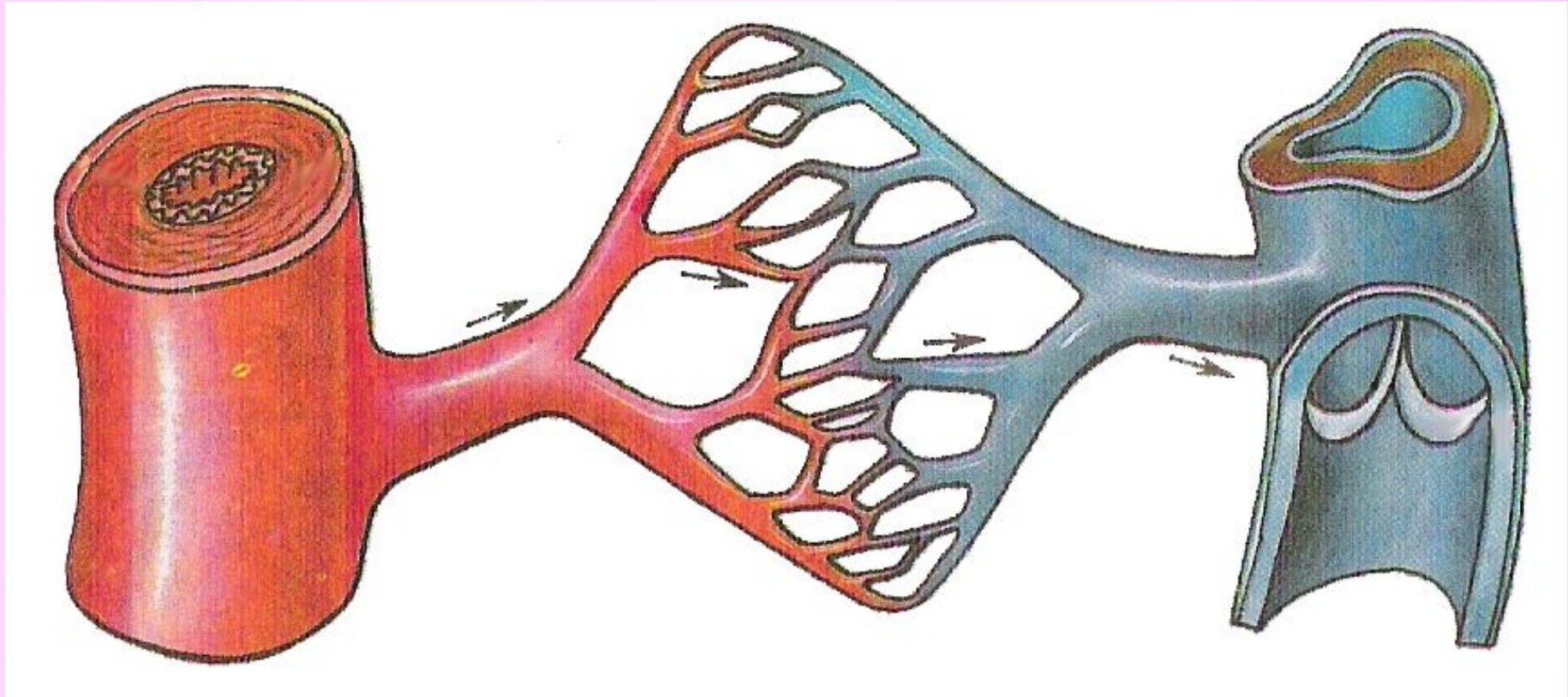
КРОВЕНОСНЫЕ СОСУДЫ

ВЕНЫ

АРТЕРИИ

КАПИЛЛЯРЫ





Артерии – сосуды по которым течет обогащенная кислородом кровь.

Она течет от сердца к органам.



Вены – сосуды по
которым течет кровь
насыщенная углекислым
газом.

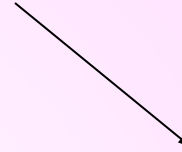
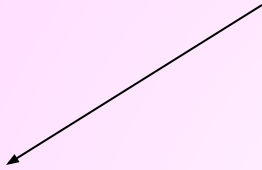
Она течет к сердцу.



Артерии распадаются на капилляры мельчайшие сосуды, которые собираются в вены.



КРОВЬ



ПЛАЗМА

ЭРИТРОЦИТЫ

ЛЕЙКОЦИТЫ

Плазма – это полупрозрачная жидкость, которая состоит из воды, минеральных веществ, белков, жиров, углеводов.

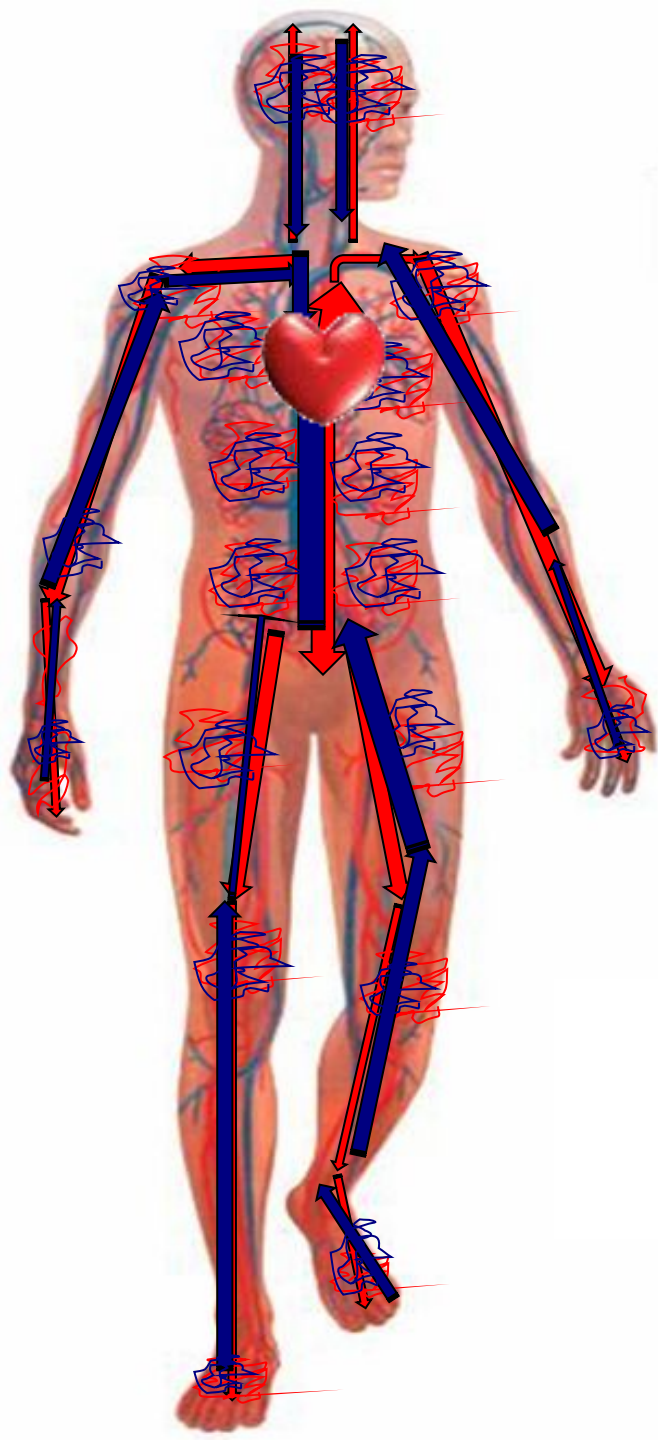


Эритроциты – красные кровяные клетки переносят кислород от легких ко всем органам. В них нет ядра, их форма двояковогнутая.



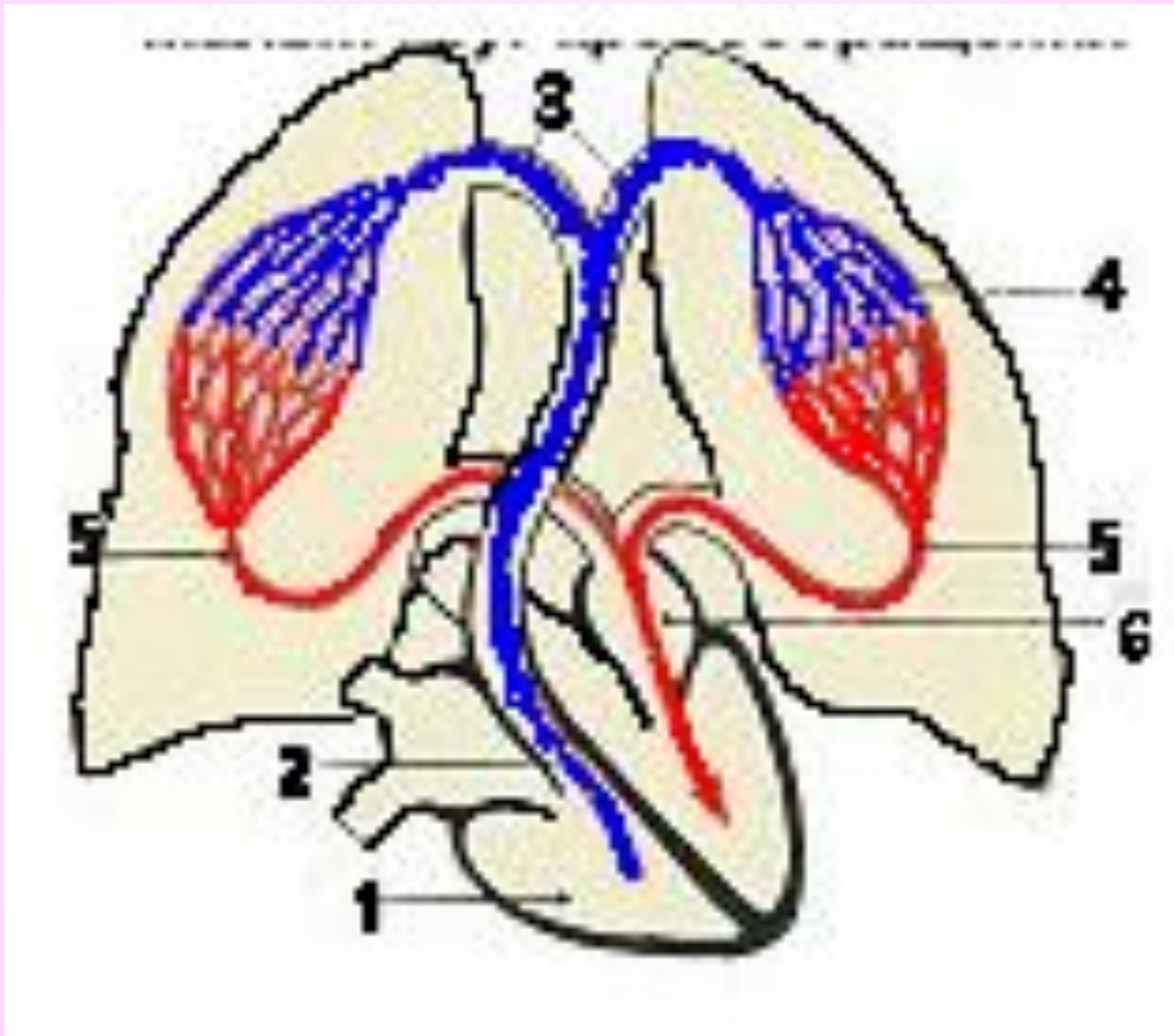
Лейкоциты – белые кровяные клетки, способны изменять форму и самостоятельно двигаться против тока крови. Имеют ядро. Защищают организм от вредных микробов.

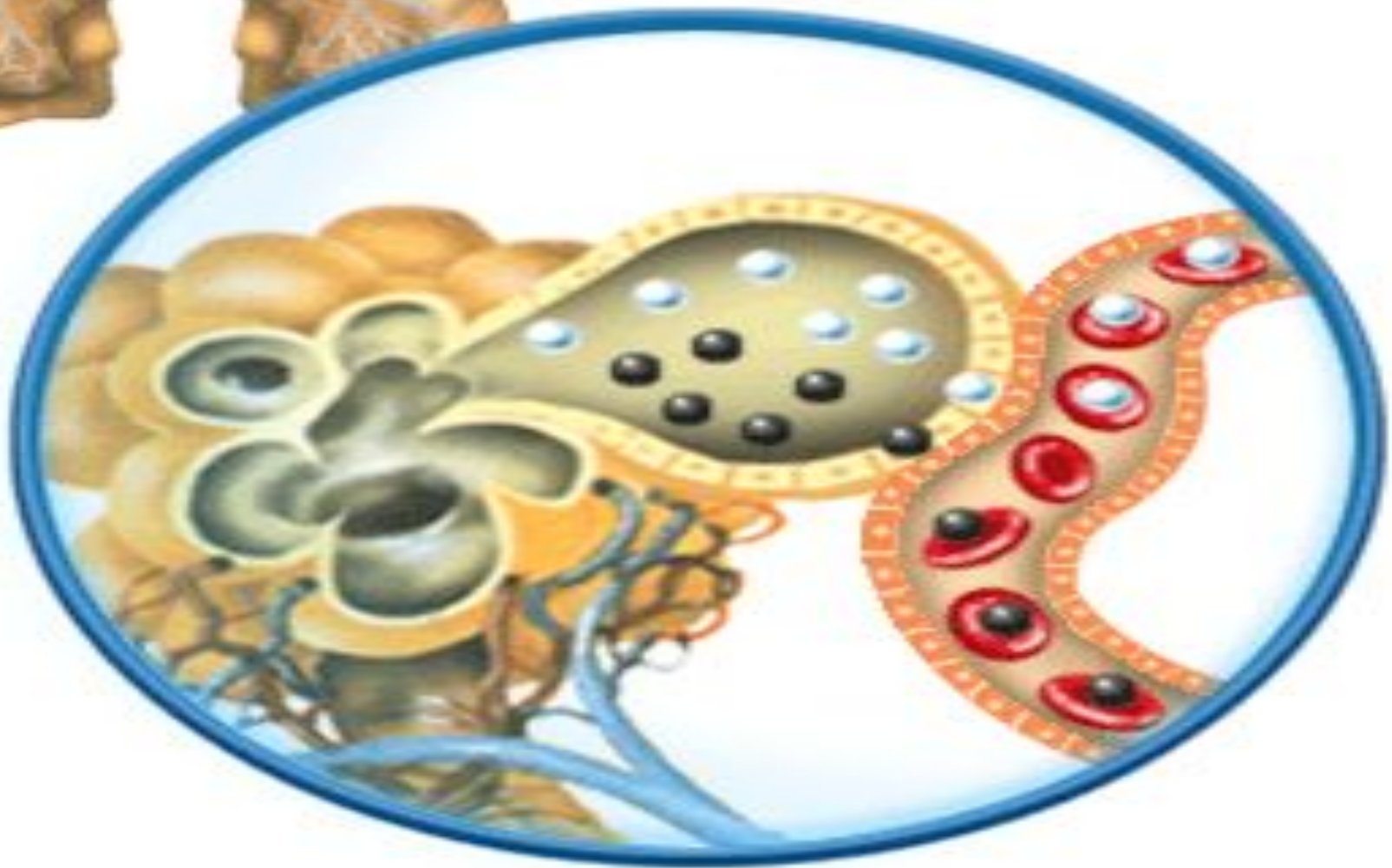




Большой круг кровообращения

Малый круг кровообращения





Большой и малый круги кровообращения



Измерение давления



Измерение пульса

