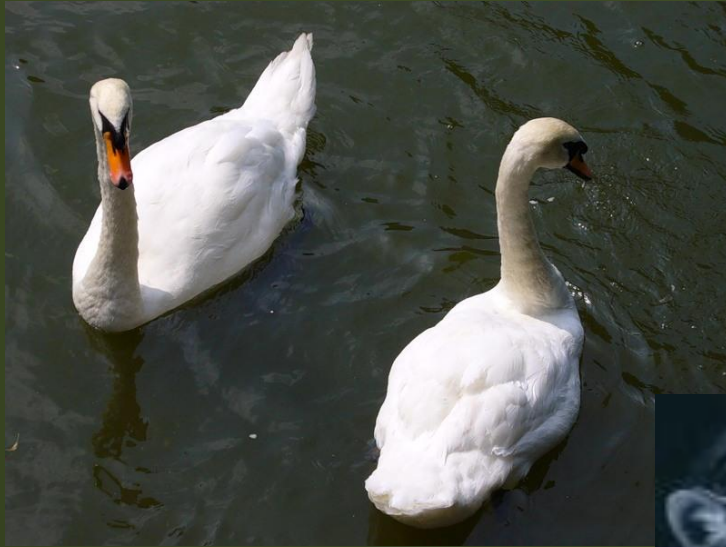


Адаптации организмов



Адаптации, связанные с внешним строением:

1. Форма тела: а) обтекаемая



Адаптации, связанные с внешним строением:

1. Форма тела: б) плоская



скат



камбала

Адаптации, связанные с внешним строением:

1. Форма тела: в) маскировка – подражание окружающим предметам

морской конёк



палочник



гусеница
пяденицы

Адаптации, связанные с внешним строением:

2. Окраска: а) покровительственная



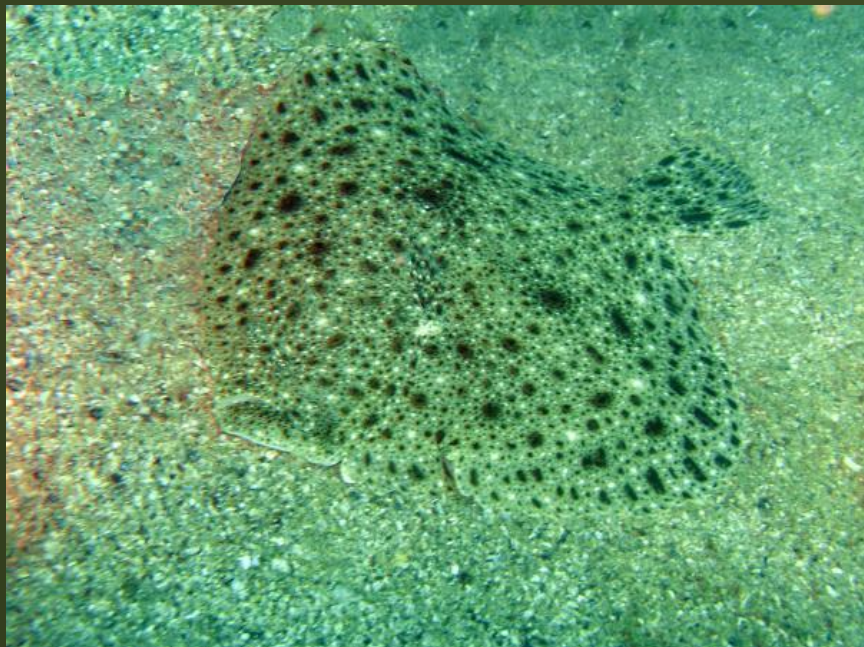
Адаптации, связанные с внешним строением:

2. Окраска: а) покровительственная (расчленяющая)



Адаптации, связанные с внешним строением:

2. Окраска: а) покровительственная
(способность менять цвет)



камбала

Адаптации, связанные с внешним строением:

2. Окраска: а) покровительственная (способность менять цвет)



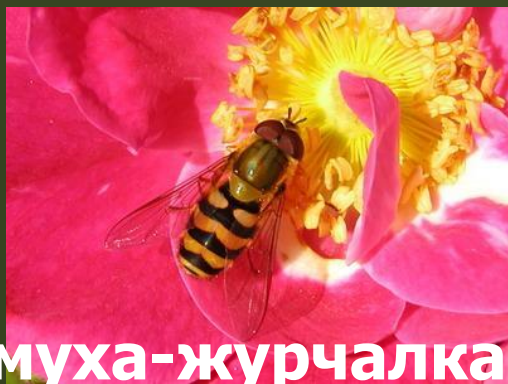
Адаптации, связанные с внешним строением:

2. Окраска: б) предупреждающая

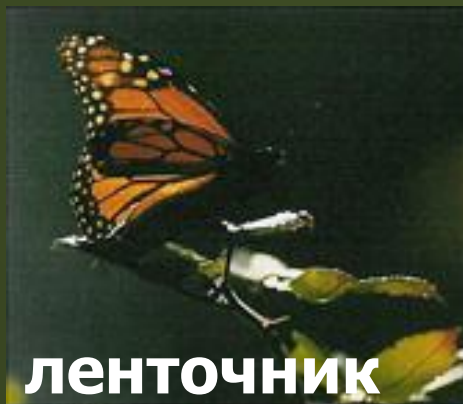


Адаптации, связанные с внешним строением:

2. Окраска: в) мимикрия – подражание защищённым организмам



муха-журчалка



ленточник



яснотка



оса



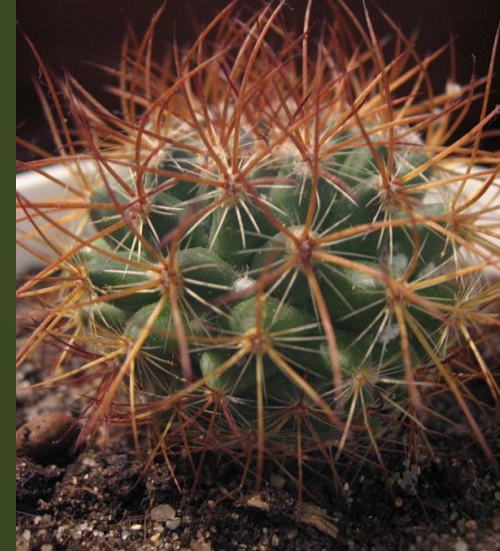
монарх



крапива

Адаптации, связанные с внешним строением:

3. Средства защиты: а) шипы, иглы



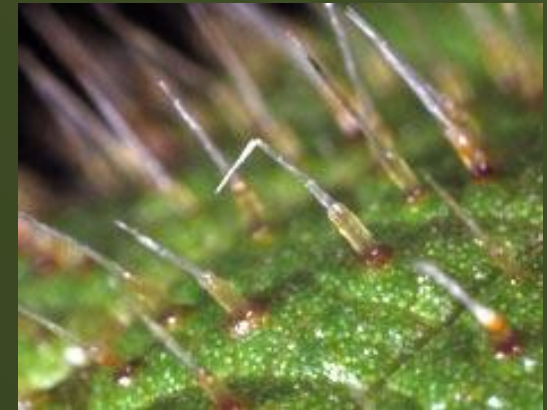
Адаптации, связанные с внешним строением:

3. Средства защиты: б) твёрдые покровы



Адаптации, связанные с внешним строением:

3. Средства защиты: в) химические и электрические



Поведенческие адаптации:

1. спячка



Поведенческие адаптации:

2. перелёты, миграции



Поведенческие адаптации:

3. затаивание, мнимая смерть



Поведенческие адаптации:

4. отпугивающее поведение



Поведенческие адаптации:

5. забота о потомстве



Поведенческие адаптации:

6. брачное поведение



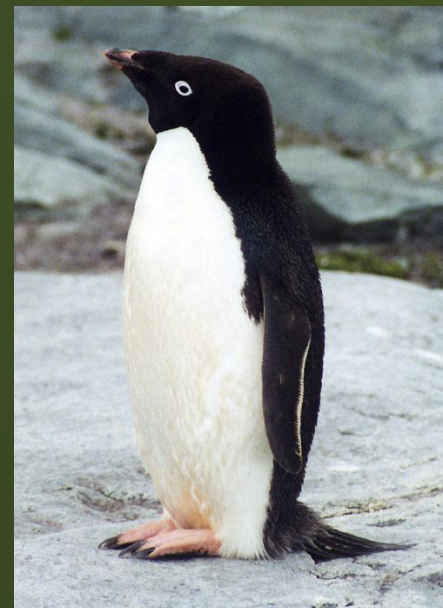
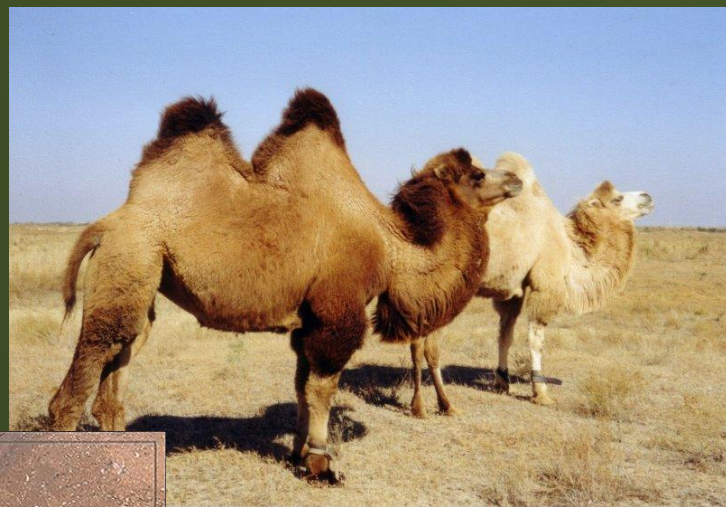
Поведенческие адаптации:

7. движение у растений



Физиологические адаптации:

1. накопление жира



Физиологические адаптации:

2. сильное развитие органов

ЧУВСТВ



Физиологические адаптации:

3. быстрый цикл развития



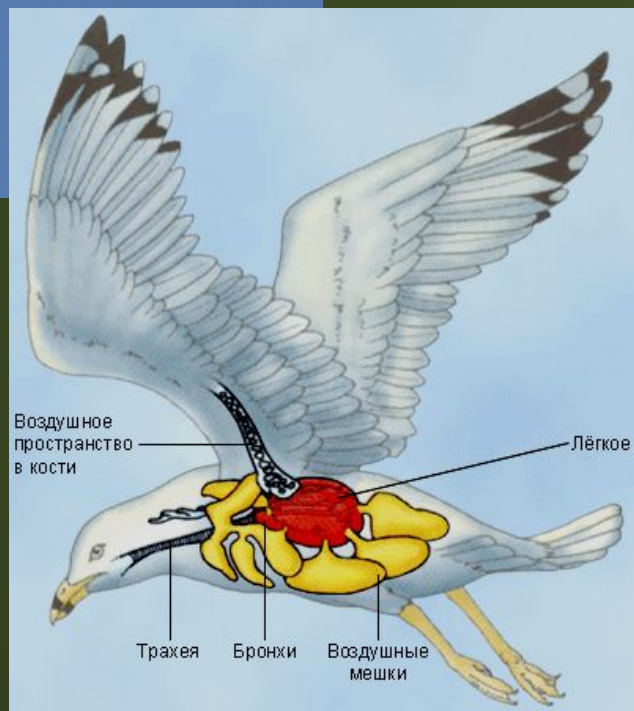
Физиологические адаптации:

4. особенности питания



Физиологические адаптации:

5. особенности дыхания



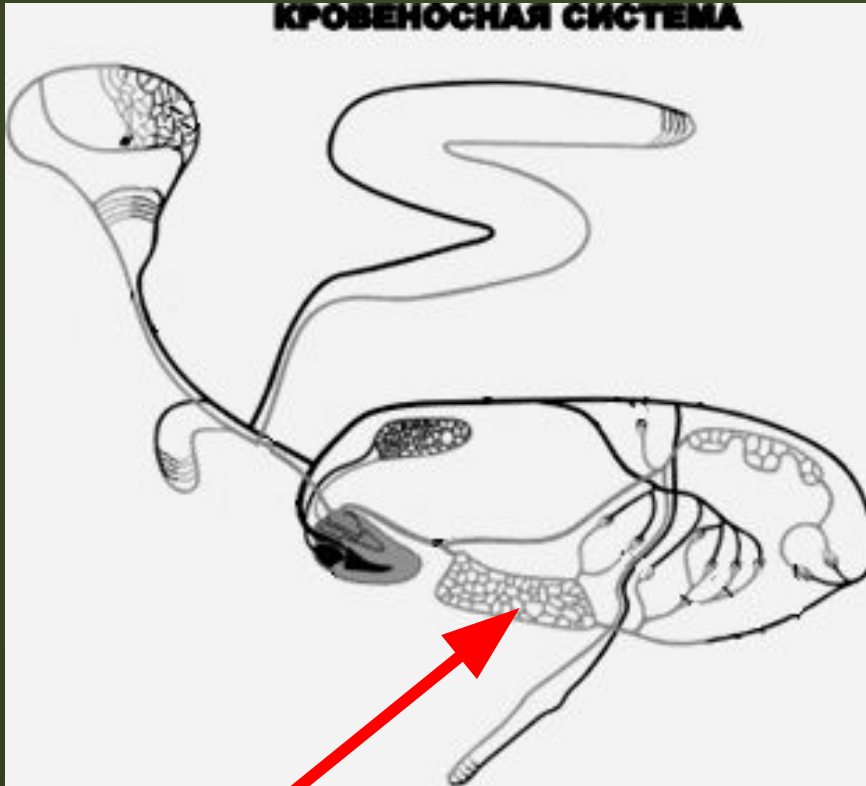
Физиологические адаптации:

6. особенности выделения



Физиологические адаптации:

7. особенности кровообращения



сеть капилляров

Конвергенция



ПИНГВИН

сумчатый крот



тушканчик

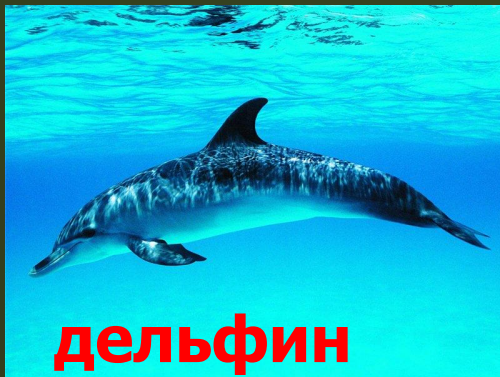


акула

златокрот



кенгуру



дельфин

Аналогичные органы



крылья птицы и бабочки



лапки медведки и крота

