

Климат и человек





КЛИМАТ

ЖИЗНЬ ЛЮДЕЙ

- ЗДОРОВЬЕ
- ОСОБЕННОСТИ ПИТАНИЯ
- ОСОБЕННОСТИ ОДЕЖДЫ, ЖИЛИЩА

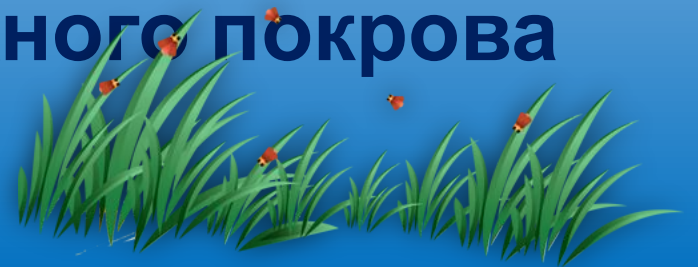
ХОЗЯЙСТВЕННАЯ ДЕЯТЕЛЬНОСТЬ

- УСЛОВИЯ ВЕДЕНИЯ С/Х
- УСЛОВИЯ РАБОТЫ ТРАНСПОРТА
- УСЛОВИЯ И ОСОБЕННОСТИ СТРОИТЕЛЬСТВА

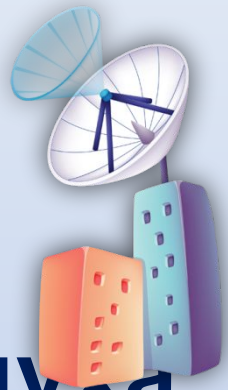


Свойства климата, позволяющие заниматься с/х - **АГРОКЛИМАТИЧЕСКИЕ РЕСУРСЫ**

- продолжительность периода со среднесуточными температурами выше + 10⁰С
- сумма температур за этот период
- коэффициент увлажнения
- наличие и величину снежного покрова



ГОРОД - ЭТО



- **повышенная температура воздуха**
- **тепловой «колпак»**
- **особый ветровой режим**
- **повышенная облачность**
- **выделение огромного количества отходов в атмосферу**



Неблагоприятные климатические явления



Виды явления	Особенности проявления	Районы распространения в России
Засуха	Длительная сухая погода с высокой температурой и отсутствием осадков	Степи, полупустыни юго-восточных частей Русской равнины
Суховеи	Ветры со скоростью выше 5 м/с с высокой температурой (более +20 ⁰ С - +25 ⁰ С) и очень низкой влажностью	Прикаспийская низменность, Северный Кавказ
Пыльная буря	Сильный и продолжительный ветер, выдувающий верхний слой почвы	Юг Русской равнины, Урал, Алтай (степи)
Заморозки	Понижение температуры ниже 0 ⁰ С поздней весной и ранней осенью	Повсеместно
Туманы	Скопление водяных капель в приземном слое. Сильно снижает видимость	Повсеместно

