

Доклад по географии на тему: Баренцево море

Подготовили:
Кириленко Оксана
Кириленко Анна
Акелъева Настя
Лащ Настя

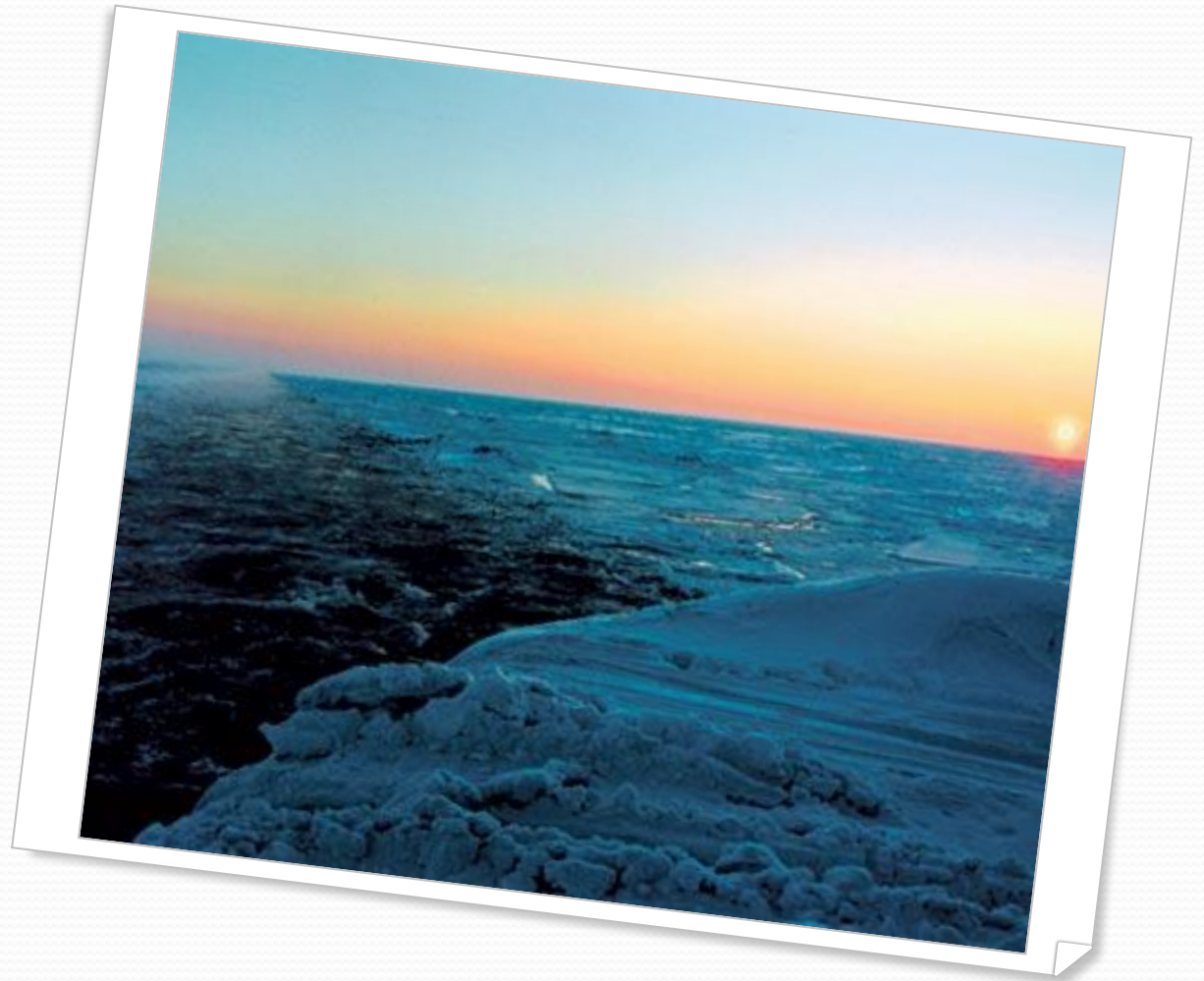
**Баренцево море -
окраинное море и
относится к
бассейну Северного
Ледовитого океана.
Море ограничено
северным
побережьем Европы
и архипелагами
Шпицберген, Земля
Франца-Иосифа и
Новая Земля.
 $S=1424$ тыс. км².**



Зимой над морем преобладают юго-западные, весной и летом — северо-восточные ветры. Часты штормы. Средняя температура воздуха в феврале изменяется от -25°C на севере до -4°C на юго-западе. Средняя температура августа 0°C , 1°C на севере, 10°C на юго-западе. Годовое количество осадков от 250 мм на севере до 500 мм на юго-западе. Суровые климатические условия на севере и востоке Баренцева моря определяют его большую ледовитость. Во все сезоны года остаётся свободной от льда только юго-западная часть моря.

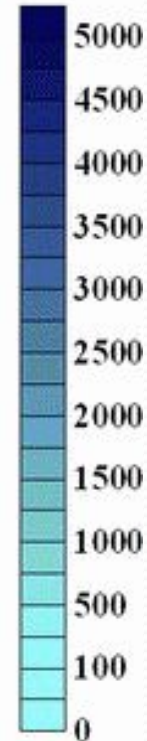
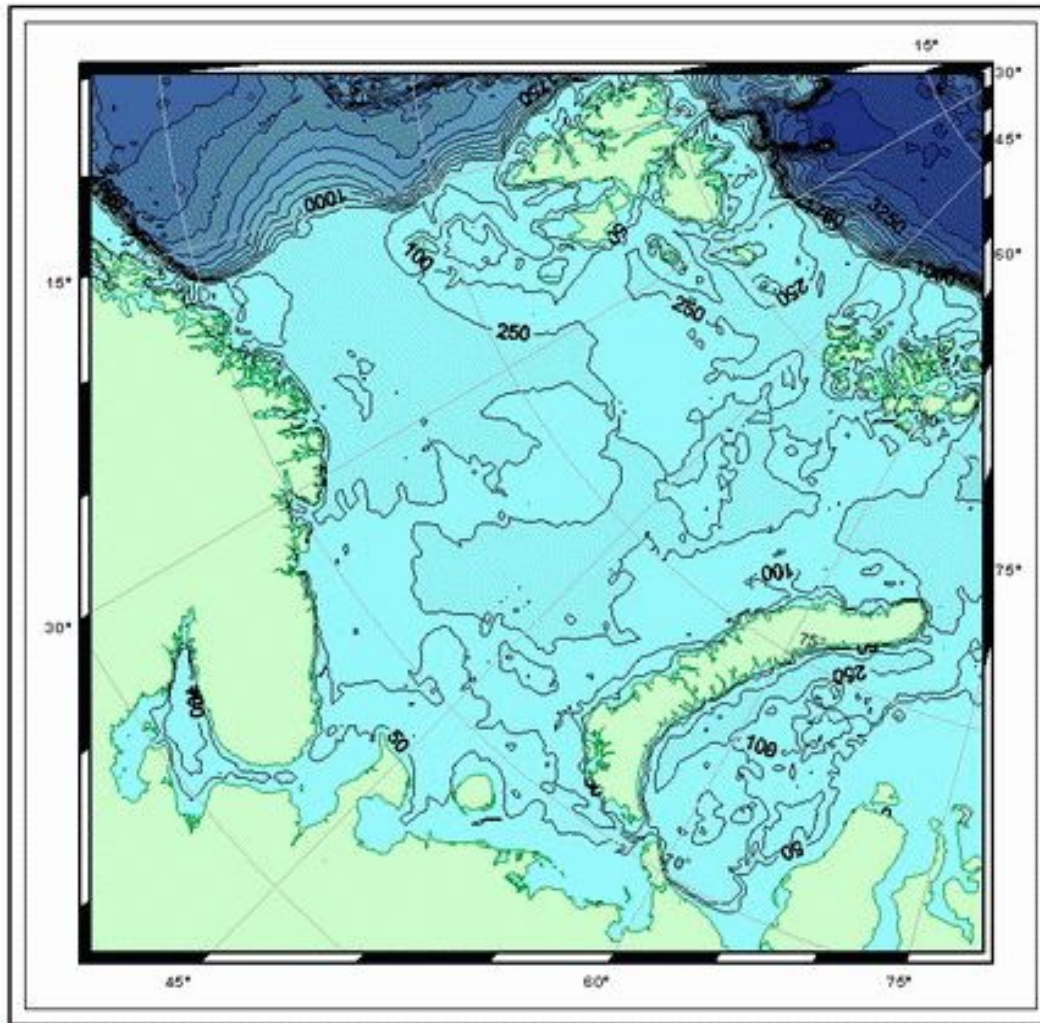


Солёность
поверхностного слоя
воды в открытом море в
течение года составляет
на юго-западе 34,7-35,0
промилле, на востоке
33,0-34,0, на севере
32,0-33,0. В прибрежной
полосе моря весной и
летом солёность
понижается до 30-32, к
концу зимы возрастает
до 34,0-34,5.



Глубины Баренцева

моря



Баренцево море расположено в пределах материковой отмели, но, в отличие от других подобных морей, большая часть его имеет глубину 300—400 м, средняя глубина 229 м и максимальная - 600 м.

Гидрография:

Наиболее крупные реки, впадающие в Баренцево море — Печора и Индига.



Баренцево море богато различными видами рыб, растительным и животным планктоном и бентосом. У южного побережья распространены морские водоросли. Из 114 видов рыб, обитающих в Баренцевом море, наиболее важны в промышленном отношении 20 видов: треска, пикша, сельдь, морской окунь, зубатка, камбала, палтус и др. Из млекопитающих водятся: белый медведь, нерпа, гренландский тюлень, белуха и др. Ведётся промысел тюленя. На побережьях изобилуют птичьи базары (кайра, чистики, чайки-моевки). В 20 веке был завезён камчатский краб, который смог адаптироваться к новым условиям и начать интенсивно размножаться. По дну всей акватории моря распространено много различных иглокожих, морских ежей и морских звезд, разных видов.



Баренцево море – самое чистое из европейских морей, однако его будущее под угрозой из-за чрезмерного вылова рыбы и загрязнения индустриальными отходами. Другая проблема – разведка и добыча углеводородов на морском шельфе, а также транспортировка нефти и газа морем и по трубопроводам. Территория, прилегающая к Мурманску, содержит больше радиоактивных отходов, чем любое другое место на земном шаре.

