

«Строение цветка и его особенности».



Цель: раскрыть особенности строения цветка.

Задачи: выполнить лабораторную работу, проанализировать строение и особенности цветка через мультимедиа, модели, таблицы, основываясь на работе зрительного и слухового анализаторов

Тип урока: получение новых знаний.

Метод: наглядно-практический

Ресурсы: компьютерная техника, модели цветков, лабораторное оборудование, живой раздаточный материал, таблицы «Строение цветка», «Двойное оплодотворение у цветковых растений». Учебник с. 40, 43.

Проведение урока в кабинете ТСО или компьютерном классе.

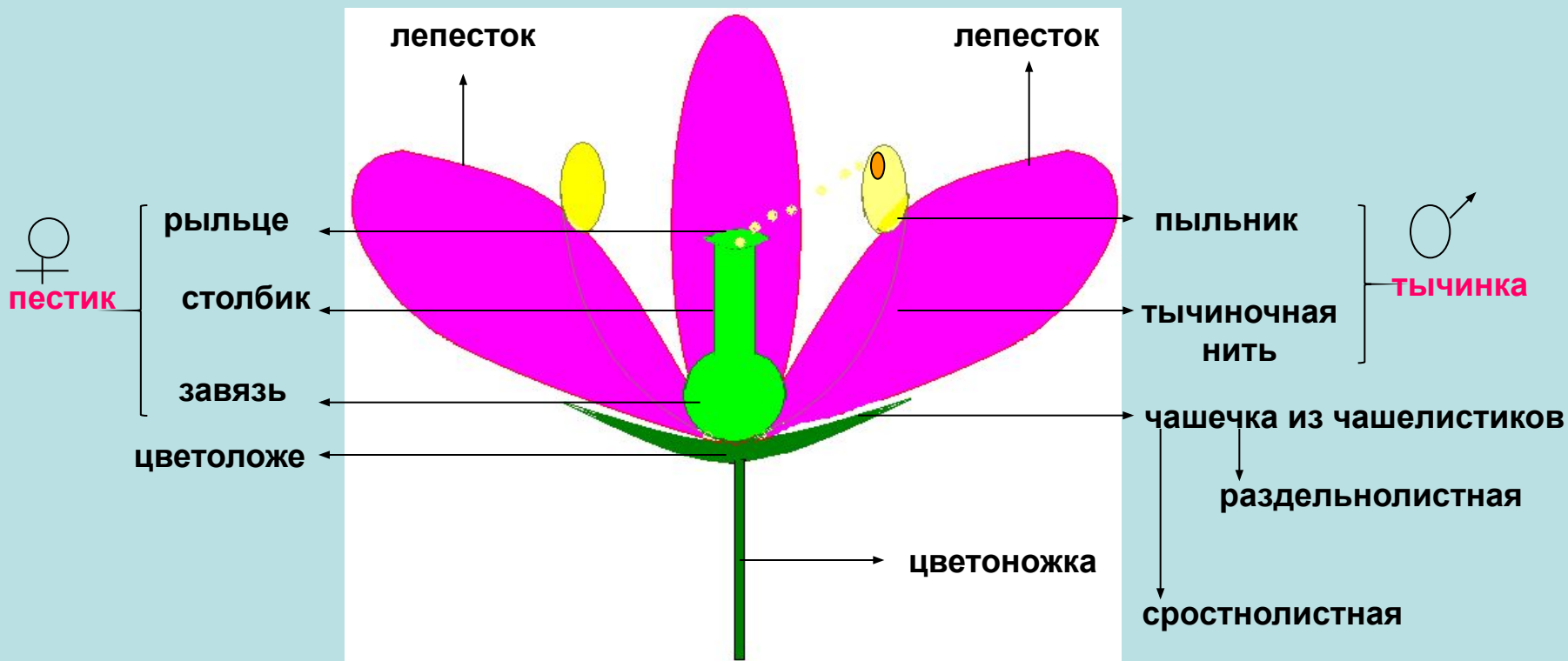
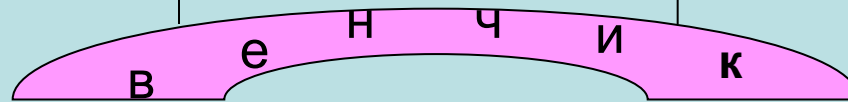
Содержание

- Строение обоеполого цветка
- Особенности строения
- Двудомное растение
- Однодомное растение
- Лабораторная работа
- Самостоятельная проверка знаний по соцветиям
- Восстанови в памяти.

Строение обоеполого цветка

раздельнолепестный

сростнолепестный



Пестик и тычинка – главные части цветка

[Содержание](#)

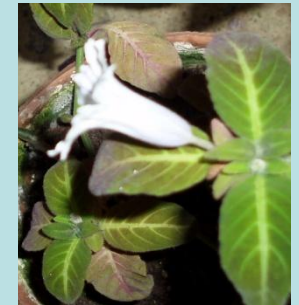
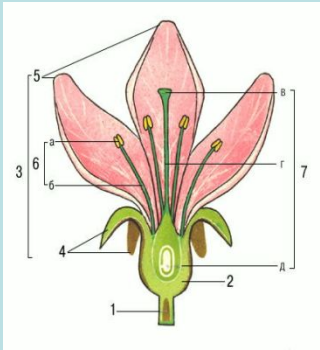
Особенности строения цветка.

Типы околоцветников.

двойной

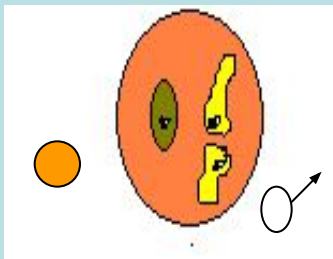
Сравните

простой

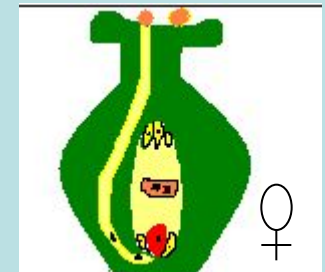


Внутренний мир пыльцевого зерна и завязи пестика

Внимание!



Содержание





двудомное

растение

Раздельнополые цветки на разных растениях

[Содержание](#)

Цветки огурца



Раздельнополые цветки на одном растении

Лабораторная работа

Обеспечение: живые цветки комнатных растений (амариллис, бальзамин и др.), цветки черёмухи, вишни, яблони и др. Отцветшие цветки. Лезвие бритвы, пинцет, лупа, игла, предметное стекло.



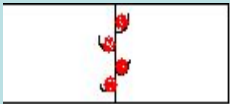
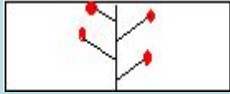

Инструктаж по технике безопасности !

Инструктивная карточка:

1. **Рассмотри цветок и расчлени его на части: удали околоцветник.**
2. **Пинцетом положи пестик и тычинку на предметное стекло. Рассмотри сначала пестик, затем тычинку. Зарисуй в тетради и подпиши их части.**
3. **Стряхни пыльцу на предметное стекло и рассмотри под лупой. Пылинка – это отдельная особая клетка.**
4. **Сделай поперечный разрез плодника и найди внутри семязачаток, из него развивается семя. Найди увеличенную завязь на отцветшем цветке. Из неё развивается плод.**
5. **Сделай вывод о главных частях цветка.**

Соцветия

Соцветие – это группа цветков, расположенных в определённом порядке.

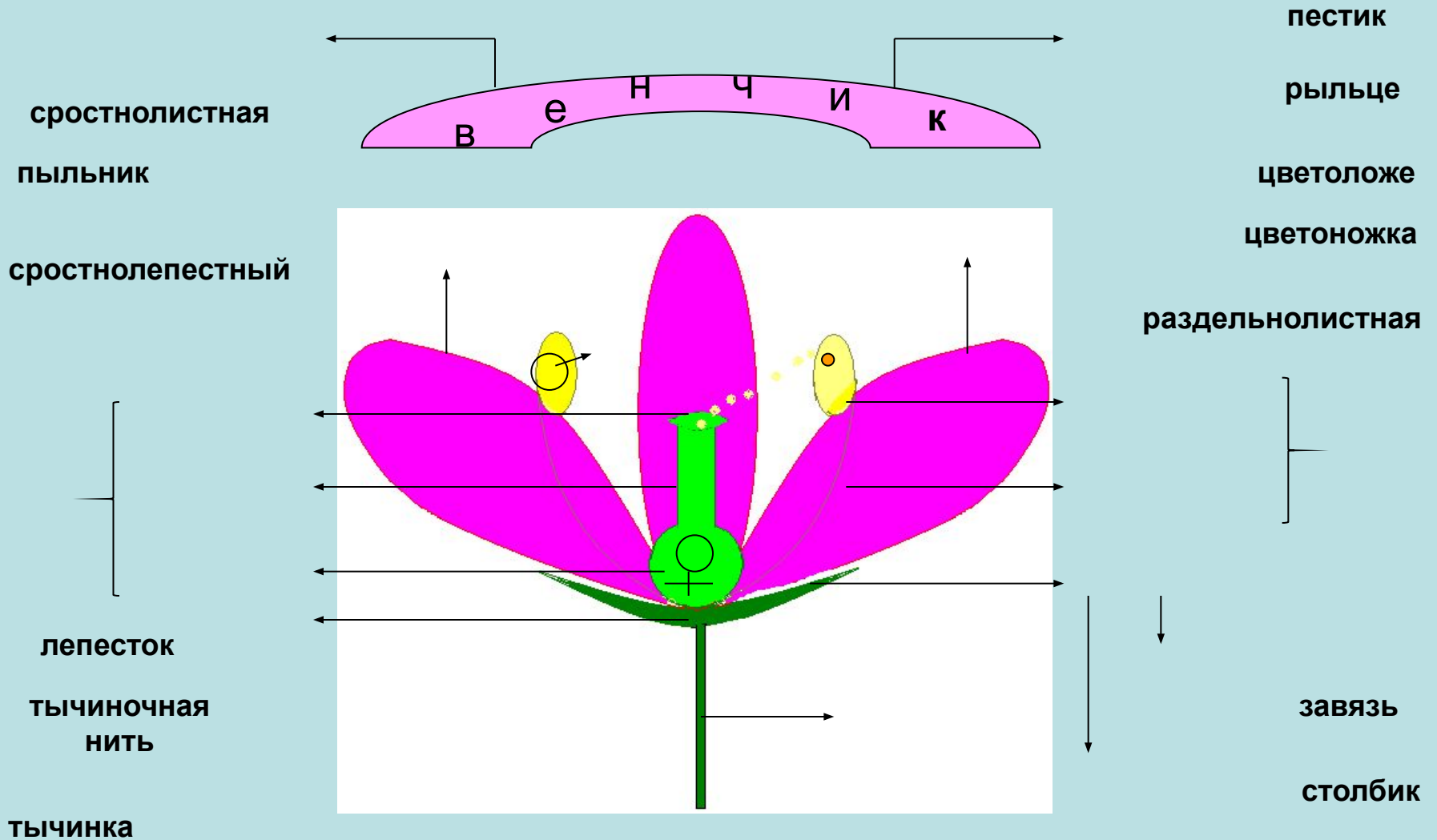
Формы соцветий	Схемы	Растение
Кисть		Смородина, черёмуха
Головка		Клевер
Корзинка		Одуванчик, подсолнечник
Зонтик		Примула
Простой колос		Подорожник

Исправь ошибки!

[Содержание](#)

Строение обоеполого цветка

Расставь части цветка правильно.



раздельнолепестный

чашечка из чашелистиков

лепесток

[Проверить](#)