

Чудеса природы

Выполнил библиотекарь МОУ СОШ д. Вахонино,
Тверская обл. Конаковский р –он.

Новые семь чудес природы ([англ.](#) *New seven wonders of nature*) — конкурс, который должен выявить семь важнейших природных мест мира с помощью всемирного народного голосования.

Проект стартовал в декабре 2007 года. До 7 июля 2009 года происходило выдвижение и предварительный отбор кандидатов.

21 июля экспертный совет конкурса выбрал из их числа 28 финалистов, которые были допущены к всеобщему голосованию. Голосование будет продолжаться до 2011 года.



Куршская коса Песчаный пляж на побережье Балтийского моря.



Великие северные фьорды

Потрясающе красивы фьорды, изрезавшие глубокими расселинами норвежское побережье.

Когда плывешь в маленькой лодке между темными и сумрачными скалами норвежских фьордов, нетрудно понять, как родились легенды о Валгалле и суровых скандинавских богах.



Согне-Фьорд — король фьордов

крупнейший фьорд в Норвегии, его голые скалистые берега уходят на 1212м вниз под воду и вздымаются на 610м к небу, прежде чем перейти в плато. Этот морской язык протянулся на 180 км, хотя ширина его редко превышает 5 км. У него есть несколько рукавов, в том числе Нэйрой-Фьорд, стены которого так близко сходятся, что кажется, будто заплывающий в него корабль

Белые скалы Дувра

При приближении к Дувру, исторически известному как "Ключ к Англии", еще из открытого моря за много миль видны меловые скалы. Скалы Дувра высятся над морем, и их ослепительная белизна стала первой приметой приближения к Англии для многих поколений моряков.

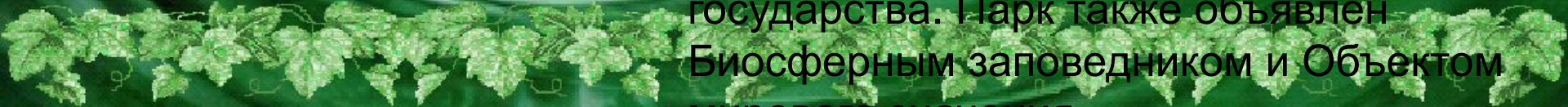


Беловежский лес

Этот древний лес на северо-востоке Польши простоял почти нетронутым больше 500 лет.

Беловежский лес — лишь малая часть первобытного леса, покрывавшего когда-то эти места.

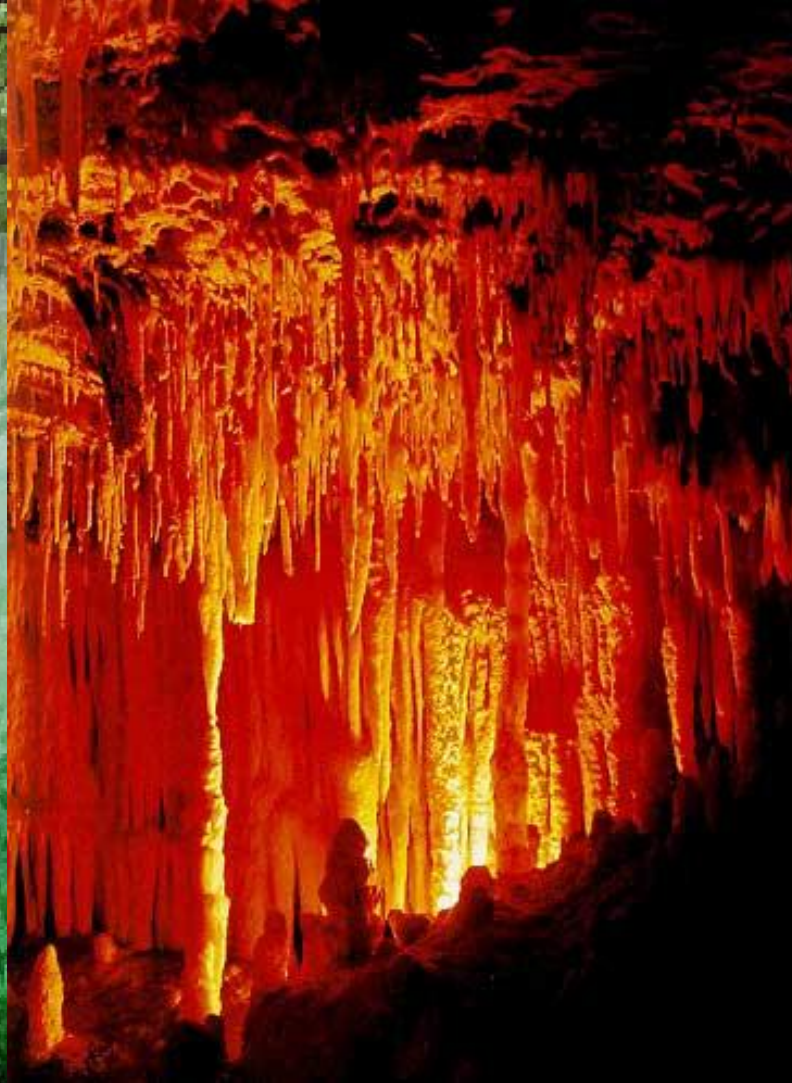
В центре сохранившегося леса лежит Беловежский Национальный парк площадью 53,1 кв.км. Вся эта территория сохранилась в неприкосновенности только благодаря тому, что в течение многих лет здесь находились охотничьи угодия польских королей и русских царей. В настоящее время ее национальная и международная значимость получила всеобщее признание, сейчас парк находится под охраной Польского государства. Парк также объявлен Биосферным заповедником и Объектом мирового значения.





Удивительные земляные столбы в Реноне — остатки ледниковой морены — как будто подражают контурам окружающих деревьев.

Рядом с прелестной деревушкой Ленгмоос в долине Финстербах, (итальянские Альпы) частично скрытые деревьями лесистых склонов, стоят знаменитые земляные пирамиды, или столбы Ренона.

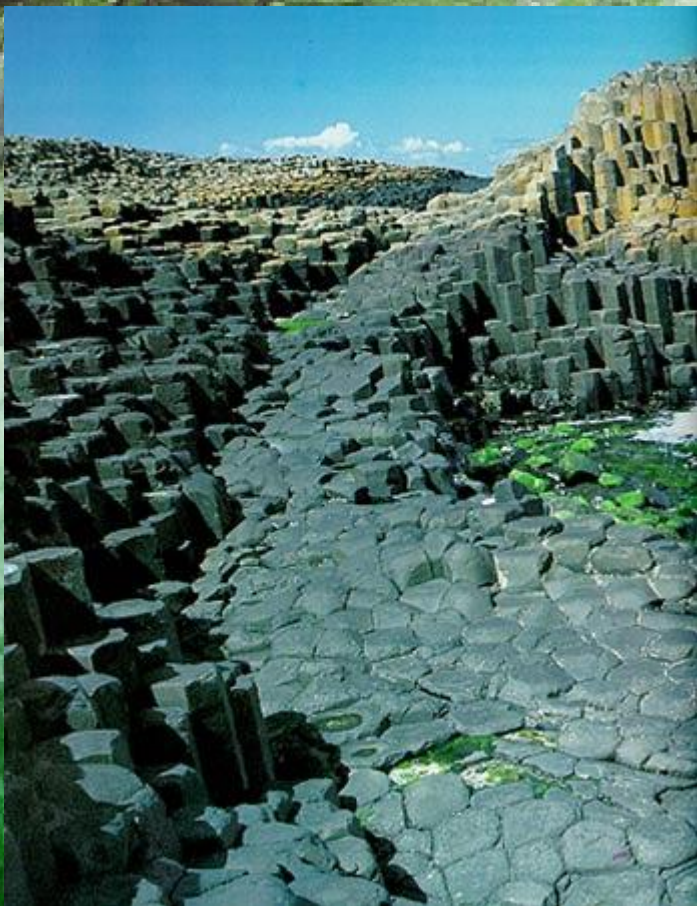


Пещеры Фразасси

В пещерах известковых, гор Центральной Италии находятся одни из самых живописных в мире образцов сталактитов и сталагмитов.

В 1971 году поразительное открытие было сделано группой спелеологов из Анконы, исследовавших известковые горы Апеннин. Обширная система пещер в ущелье Фразасси всегда пользовалась популярностью у спелеологов и туристов, но эта группа счастливиц наткнулась на великолепнейшую из пещер Фразасси - Большую пещеру ветра, по-итальянски La Grotta Grande del Vento. Это не просто одиночная пещера, а целая система, соединяющаяся тоннелями и переходами, тянущимися почти на 13 км.





Естественная лестница гигантских размеров, уводящая в море.

Плотно прилегающие друг к другу шестигранные базальтовые колонны.

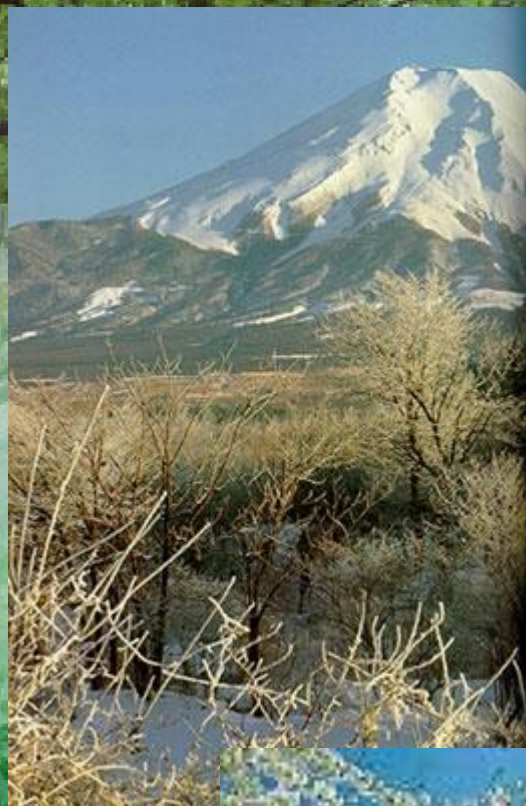
Мостовой Гигантов на северном берегу Антрима. (северная Ирландия)



Горы Гуйлинь

Высящиеся над равниной известняковые столпы - одно из прекраснейших природных чудес Китая.

По-китайски Гуйлинь означает "лес деревьев кассии", но "каменный лес" было бы более подходящим названием для этих экзотических скал, сгрудившихся по берегам реки Ли.



Гора Фудзи

Классический стратовулкан, складывавшийся послойно - почти идеально симметричен. Красота горы Фудзи заключается в почти идеальной форме конуса, чья вершина постоянно покрыта снегом. В ясный день царственно высящаяся над окружающим пейзажем гора воистину великолепна. На рассвете и на закате, залитая розоватым светом, она подобна видению. Символ мира и покоя, Фудзи-сан почитается как жилище богов.





Река Ганг (индия)



Дельта Лены

В ледяной пустыне российской тундры огромная речная система, зарождающаяся недалеко от озера Байкал, разделяется более чем на 150 отдельных рукавов. Лена - одна из величайших северных рек Центральной Сибири, наряду с Обью, Иртышом и Енисеем. Зарождаясь в горах к северу от Байкала, она протекает 4393 км до моря Лаптевых и Северного Ледовитого океана. Лена служит границей между двумя различными ландшафтами.





Озеро Байкал

Это уникальное озеро расположено в Южной Сибири, у российско-монгольской границы.

При описании озера Байкал, все время приходится прибегать исключительно к превосходным степеням. Ему около 25 миллионов лет - и это, бесспорно, старейшее озеро на Земле

Это глубочайшее в мире пресноводное озеро (1 620 м):

Его длина - 636 км, что соответствует расстоянию между Абердином и Лондоном; его максимальная ширина - 79 км, а минимальная - 25 км; общая длина береговой линии - 1995 км.

озеро Байкал содержит потрясающий своим масштабом объем воды - 25 000 куб. км (почти столько же, сколько во всех пяти Великих Озерах в Канаде), что соответствует примерно 20% всех пресных вод мира.





Кели Муту

Три цветных озера расположены в нескольких футах друг от друга в кратере большого щитообразного вулкана на острове Флорес в Индонезии. Два из них окрашены в разные оттенки зеленого, а третье - черно-красное. Такие расцветки вызваны разным минеральным составом донных пород этих озер.

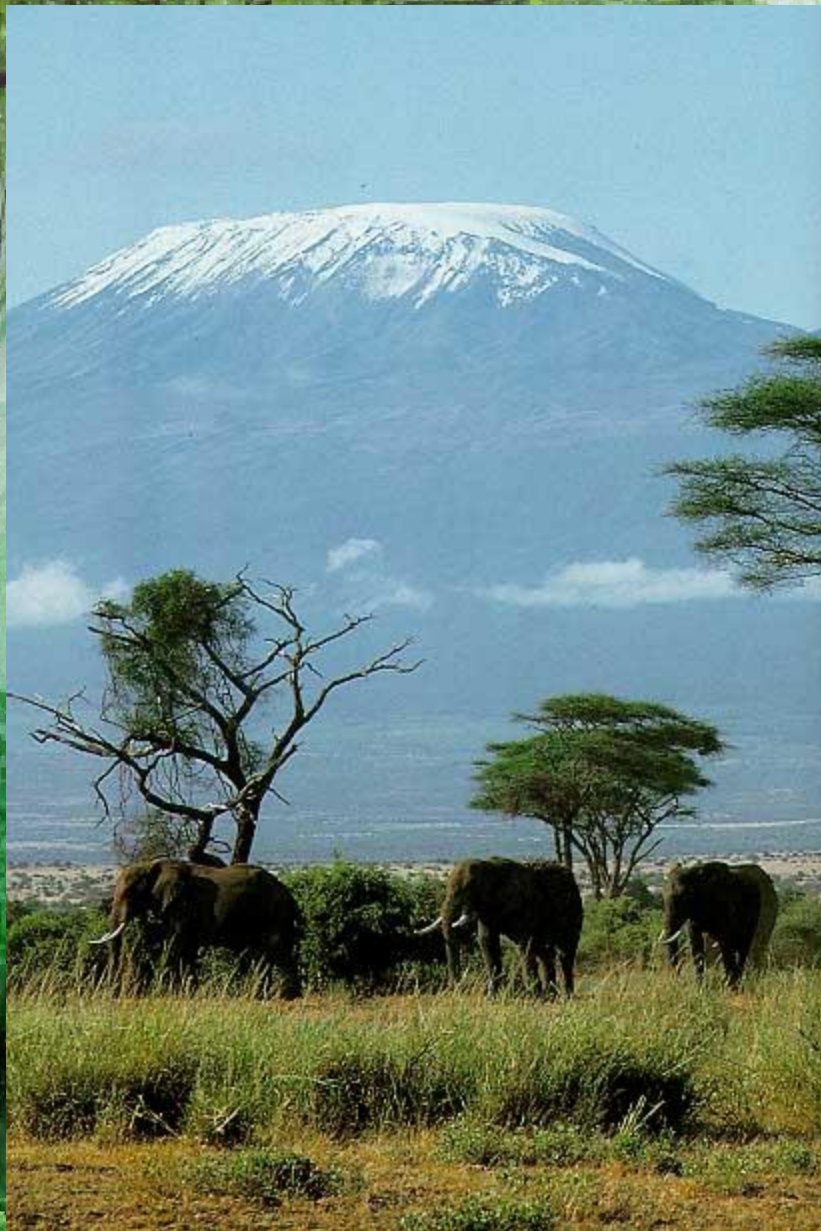




Памуккале

Каскад белоснежных горных озер. Пришедшие ярким солнечным днем полюбоваться красотой источников Памуккале, расположенных в одном из отдаленных районов Западной Турции, будут просто ослеплены - это все равно, что смотреть на ледопад на леднике. Эти места привлекли к себе внимание еще несколько столетий назад, но и источники, и известковый туф существовали здесь задолго до того.

Медицинские и терапевтические свойства минеральных вод Памуккале были открыты еще в древности, когда римляне построили возле местных источников термальный курорт Иераполис. Римский курорт оказался не столь безразличен к течению времени, как известковый туф, - хотя руины его все еще видны, теперь на его месте стоит современный туристический курорт горячих минеральных вод.



Гора Килиманджаро

Эта величественная серо-голубая гора с покрытой снегом вершиной высится над полупустыней Северной Танзании.

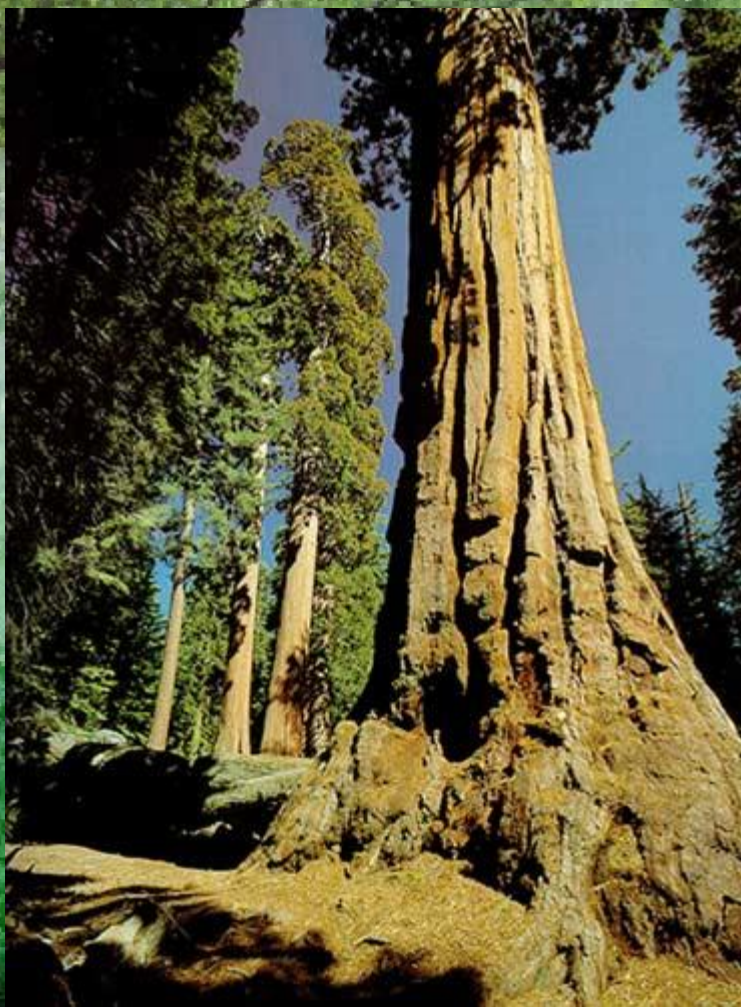
На языке суахили Килиманджаро означает "сверкающая гора" - весьма подходящее название для этого колоссального вулкана, покрытого белоснежной шапкой. Это высочайшая вершина Африки - высота 5 899 м; она хорошо видна за многие мили раскинувшихся вокруг нее саванн Танзании и Кении.



Столовая гора

Огромная гора с плоской вершиной, загадочно кутающаяся в облака, - величественный фон для одного из самых красивых городов Южной Африки.

Часто одетая белыми облаками, над Кейптауном возвышается Столовая Гора . Но иногда облака поднимаются или опускаются, так что лишь туманная "скатерть" спадает с одного из концов "стола", открывая великолепный вид. Гора метко названа: если смотреть на нее снизу, из бухты, кажется, что у нее совершенно плоская вершина, протянувшаяся на 3,2 км от одного конца до другого. Ее крутые склоны поднимаются над морем на 1 067м,



Гигантская секвойя

Вечнозеленая и гигантская секвойи образуют величественный шатер над ковром опавших листьев.

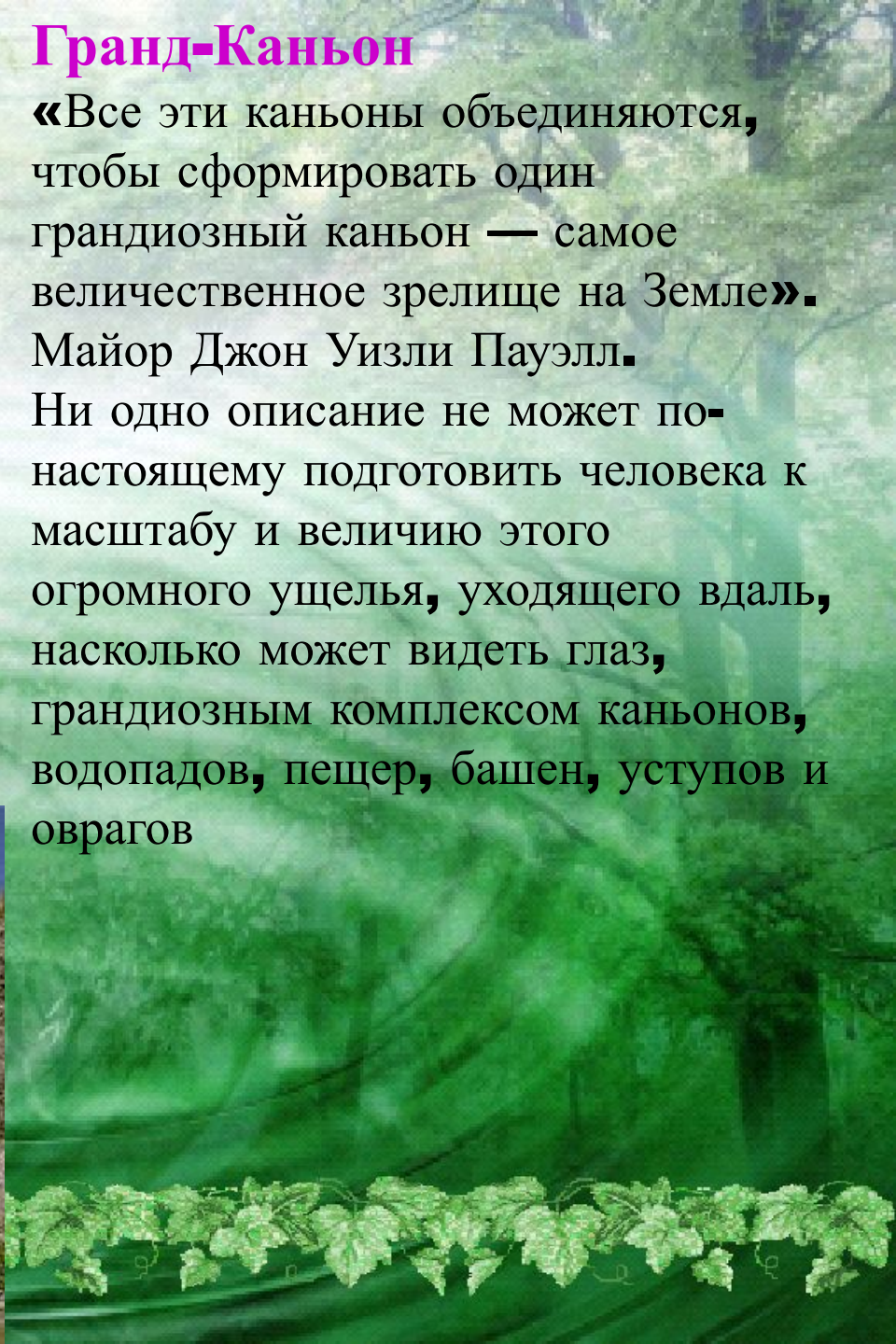
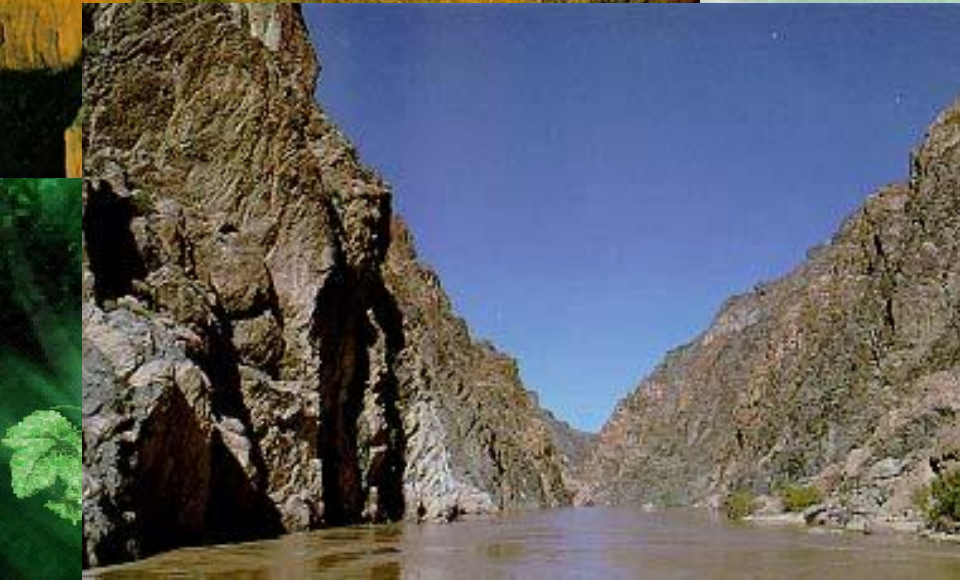
Ископаемые образцы говорят о том, что эти гигантские деревья существовали уже в юрский период, между **208** и **144** миллионами лет назад,

В национальном парке Редвуд преобладает вечнозеленая секвойя, **Sequoia sempervirens** — самое высокое дерево, растущее ныне на Земле. Обычная высота деревьев — **90** м, но одно из них вытянулось до **113** м.



Гранд-Каньон

«Все эти каньоны объединяются, чтобы сформировать один грандиозный каньон — самое величественное зрелище на Земле». Майор Джон Уизли Пауэлл. Ни одно описание не может по-настоящему подготовить человека к масштабу и величию этого огромного ущелья, уходящего вдаль, насколько может видеть глаз, грандиозным комплексом каньонов, водопадов, пещер, башен, уступов и оврагов





Метеоритный кратер

Зияющей воронкой в Аризонской пустыне отмечено место, где в Землю врезался метеорит. Кратер представляет собой огромную чашеобразную воронку **1 220** м в диаметре и **180** м в глубину, чья кромка поднимается над плоской равниной на **46** м.





Гора Рорайма

В отдаленном районе юго-востока Венесуэлы, недалеко от границ с Гайаной и Бразилией, расположена высокогорная область Ла-Гран-Сабана. На самой границе находится Рорайма, одна из высочайших гор в Венесуэле (2 772 м), на южных склонах которой берет свои истоки река Карони,

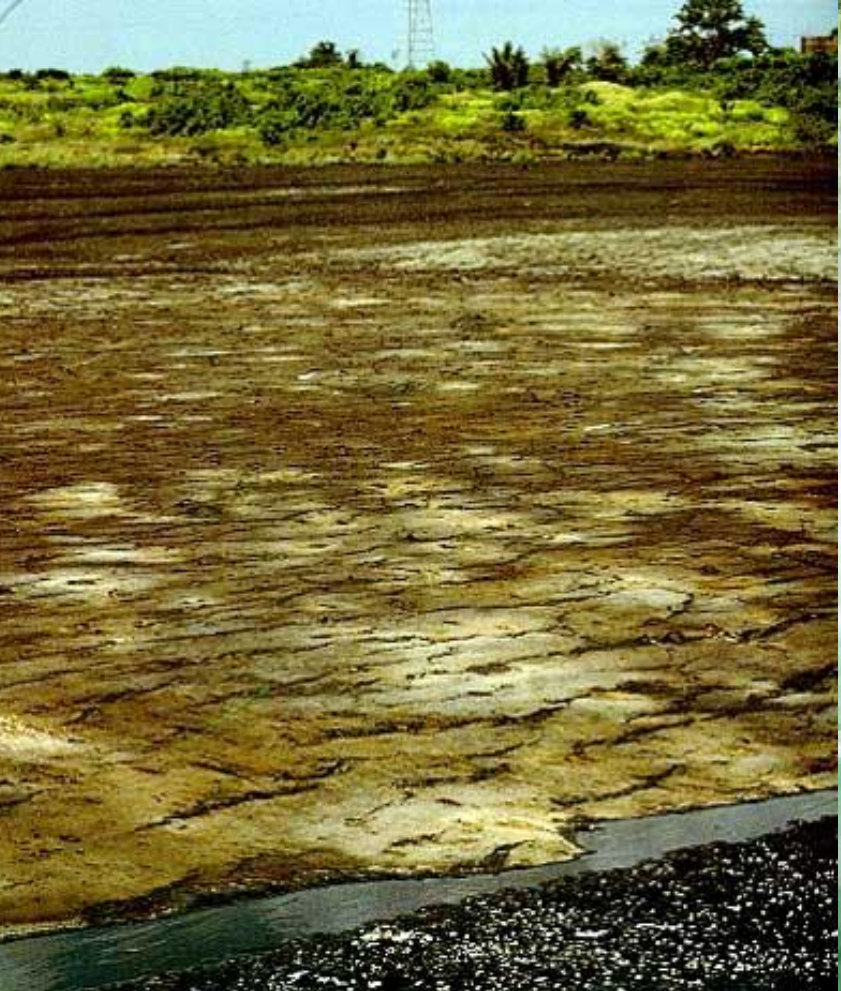




Водопад Анхель (Водопад Ангела)

Самый высокий в мире водопад. Река Карони, которая медленно петляет по плато, пока не достигнет обрыва на северном его крае. Здесь вдруг происходит резкая трансформация.

Река набирает скорость на небольшом уклоне и затем безоглядно бросается вниз в пустоту. Расстояние от края обрыва до первого препятствия — **807 м**, потом — новый прыжок (**172 м**) до огромного озера в джунглях, у самого подножия скал; в сумме получается **979 м**.



Озеро дегтя

Среди перистых пальм и зеленой листвы Тринидада раскинулось маслянистое озеро липкой серо-черной грязи — самая известная, хоть и не самая красивая достопримечательность острова.

Озеро, расположенное на юго-западном берегу острова, считается величайшим естественным резервуаром асфальта и состоит примерно на **40%** из битума, на **30%** из глин и на **30%** из соленой воды. Озеро достигает приблизительно **82** м в глубину и занимает **45** гектаров земли. Промышленная добыча дегтя и смол велась на озере в течение как минимум **100** лет, но все прокопанные траншеи очень быстро заполняются новым асфальтом, стирающим все следы человеческой деятельности.

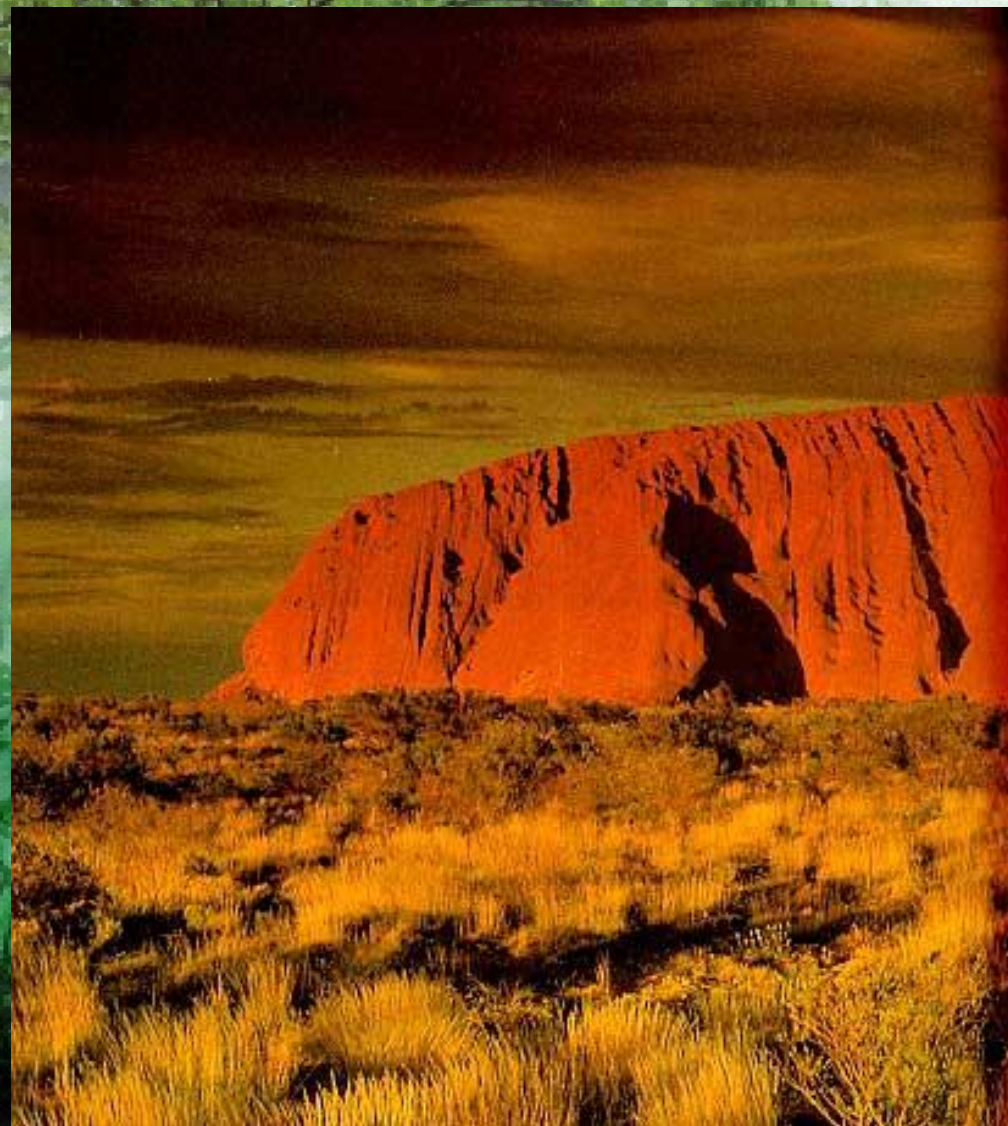




Большой Барьерный риф

Величайший в мире комплекс коралловых рифов и островов. Большой Барьерный риф протянулся вдоль восточного побережья Австралии более чем на **2 000** км - с точки зрения таких наук, как биология, геология, это одно из величайших чудес природы.





Эйерс-Рок расположен недалеко от юго-западного угла Северной Территории, в высохшем красном сердце Австралии. Эта колоссальная оранжево-бурая скала **2,4** км в длину и **1,6** км в ширину поднимается на **348**м над окружающей пустынной равниной и является крупнейшим в мире монолитом.





Остров Буве

Самый затерянный остров на Земле лежит в южных водах — это Буве в Антарктике. Радость открытия у любого его исследователя окажется совсем недолгой, так как эта земля сурова и негостеприимна. Остров представляет собой действующий вулкан, окруженный крутыми скалами, и все это вместе покрыто вечными льдами. Тут обычно всегда плохая погода, попытки высадки редко бывают удачными. Человек, застрявший на Буве, испытает подлинное одиночество: ближайшая суша находится в 1 689 км к югу — это необитаемый антарктический берег Земли королевы Мод; Кейптаун в Южной Африке лежит на расстоянии 2558 км к северо-востоку.





Остров Десепсьон

Естественная бухта внутри активного вулкана.

Остров Десепсьон, один из Южных Шетландских островов, имеет форму подковы: расположенная по неправильной окружности гряда открывает проход морю в своей южной части. Это древний вулкан, чей центральный конус обрушился и образовал кальдеру, занимаемую теперь кратерным озером, сообщаящимся с морем. Множество мелких кратеров проявляли с тех пор активность по кромке кальдеры.