

Сравнение,
в класс

сложение и вычитание

дробей

с разными знаменателями.
В мире животных.

Найди ошибки:



$$1. \frac{3}{7} = \frac{3+44}{7+44} = \frac{12}{2181}$$

$$2. \frac{18}{21} \approx \frac{18}{31}$$

$$3. \frac{5^3}{17} + \frac{2^{17}}{33} = \frac{749}{2051}$$

$$4. \frac{77}{188} + \frac{5^2}{9} = \frac{112}{118}$$

$$5. \frac{3^3}{88} = \frac{11^4}{66} = \frac{29-4}{2} = \frac{1}{24} = \frac{5}{24}$$



$\frac{20}{60}$

Священный
ибис

В мире животных

Найди дробь,

$\frac{7}{15}$

равную

Какую птицу называют
птицей - легендой



$\frac{40}{75}$

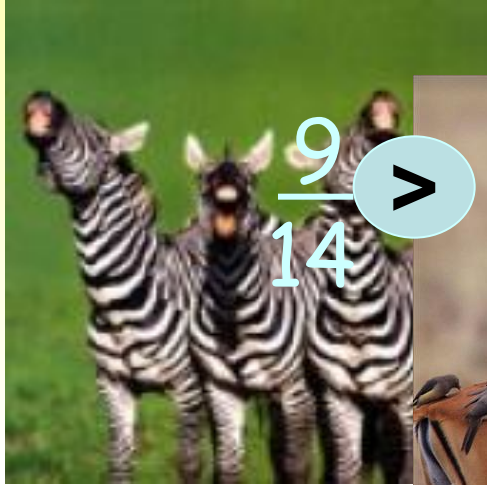
Венценосный
журавль



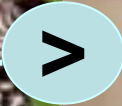
$\frac{49}{105}$

Белый и черный
аисты

Сравните дроби и вы узнаете чья масса тела больше.



$$\frac{9}{14}$$



$$\frac{3}{8}$$



$$\frac{1}{5}$$



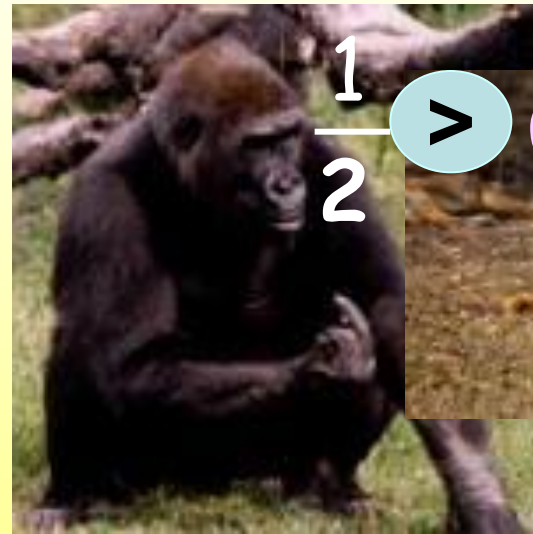
$$\frac{9}{25}$$



$$0,3$$



$$\frac{7}{40}$$



$$\frac{1}{2}$$



$$0,275$$



Расстояние от пункта А до пункта В лошадь пробегает за 9 ч., а гепард – за 8 ч. Кто из них пробежит больше, лошадь за 5 ч или гепард за 7 ч?



$$\frac{5}{9} < \frac{7}{8}$$

Какой кошке поклонялись древние индейцы?



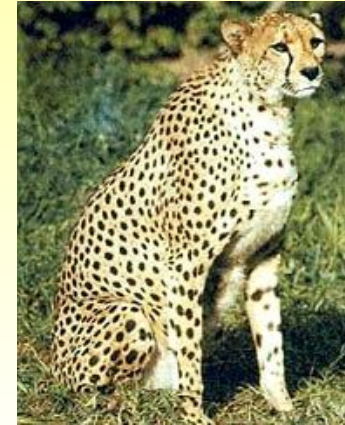
Ягуа
р

$$9\frac{14}{24}$$



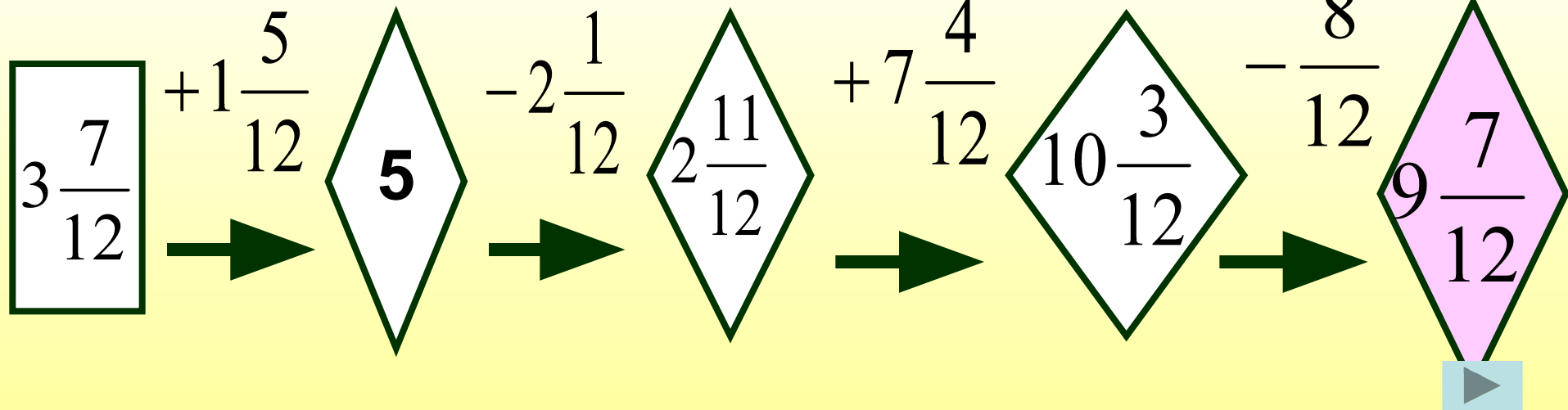
Рысь

$$9\frac{3}{4}$$



Гепар
д

$$9\frac{1}{2}$$



Восстанови картинку

$\frac{1}{4} + \frac{1}{5}$	$\frac{3}{5} + \frac{3}{4}$	$\frac{2}{3} - \frac{2}{5}$
$\frac{3}{5} - \frac{4}{7}$	$\frac{5}{7} - \frac{3}{14}$	$\frac{5}{9} + \frac{9}{12}$
$\frac{5}{6} + \frac{3}{8}$	$\frac{21}{22} - \frac{3}{55}$	$\frac{5}{42} + \frac{10}{63}$

1.

2.

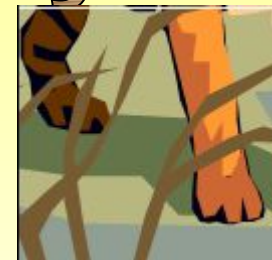
3.



$$\frac{1}{2}$$



$$\frac{99}{110}$$



$$1\frac{7}{20}$$



$$1\frac{11}{36}$$



$$\frac{1}{35}$$



$$\frac{4}{15}$$



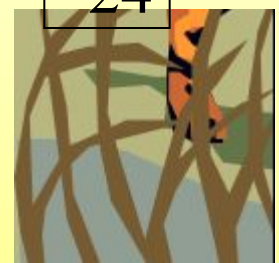
$$\frac{25}{126}$$



$$\frac{9}{20}$$



$$1\frac{5}{24}$$



Задача.

- Попрыгунья Стрекоза половину красного лета спала, третью часть времени – танцевала, шестую часть – пела. Остальное время она решила посвятить подготовке к зиме. Какую часть лета Стрекоза готовилась к зиме?



Фикультминутка.

- *Какая рыба в праздничные дни надевает шубу?*



Фикультминутка.

- *В названии какой птицы сорок гласных?*



Фикультминутка.

- *Эту птицу называют «лесным доктором».*



Фикультминутка.

- *Самая большая птица в мире.*



Решите уравнения и вы узнаете, у какого насекомого усы длиннее ног.



*Решите уравнения и вы узнаете, у
какого насекомого усы длиннее ног.*

$$x - \frac{1}{6} = \frac{3}{8}$$

$$\frac{4}{14}$$

Не верно!

$$\frac{19}{48}$$

Подумай!

$$\frac{13}{24}$$

T

*Решите уравнения и вы узнаете, у
какого насекомого усы длиннее ног.*

T



13

—

24



*Решите уравнения и вы узнаете, у
какого насекомого усы длиннее ног.*

$$x + \frac{2}{9} = \frac{5}{6}$$

10
54

Не верно!

11
18

A

7
15

Подумай!

*Решите уравнения и вы узнаете, у
какого насекомого усы длиннее ног.*

<u>Т</u>	<u>А</u>	<u> </u>	<u>А</u>	<u> </u>	<u>А</u>	<u> </u>
	11		11		11	
	—		—		—	
	18		18		18	



*Решите уравнения и вы узнаете, у
какого насекомого усы длиннее ног.*

$$x - \frac{7}{8} = \frac{11}{12}$$

$$1\frac{19}{24}$$

Р

$$\frac{19}{20}$$

Не верно!

$$1\frac{18}{24}$$

Подумай!

*Решите уравнения и вы узнаете, у
какого насекомого усы длиннее ног.*

Т А Р А А

$$1\frac{19}{24}$$



*Решите уравнения и вы узнаете, у
какого насекомого усы длиннее ног.*

$$\frac{7}{12} - x = \frac{11}{24}$$

$$\frac{18}{24}$$

$$\frac{1}{8}$$

$$\frac{4}{24}$$

Не верно!

К

Подумай!

*Решите уравнения и вы узнаете, у
какого насекомого усы длиннее ног.*

Т **А** **Р** **А** **К** **А** **—**

$$\frac{1}{8}$$



*Решите уравнения и вы узнаете, у
какого насекомого усы длиннее ног.*

$$x - \frac{2}{5} = \frac{3}{7} - \frac{8}{35}$$

$$\frac{3}{7}$$

Не верно!

$$\frac{9}{35}$$

Подумай!

$$\frac{3}{5}$$

Н

*Решите уравнения и вы узнаете, у
какого насекомого усы длиннее ног.*

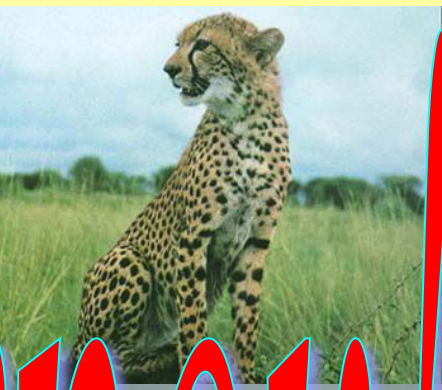
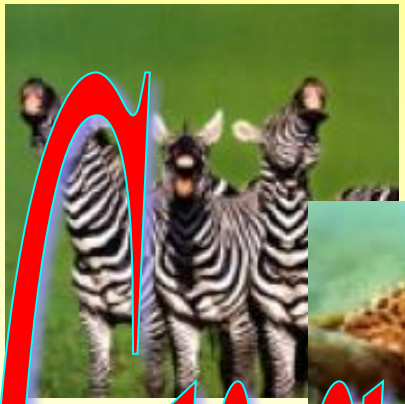
Т А Р А К А Н



3
—
5

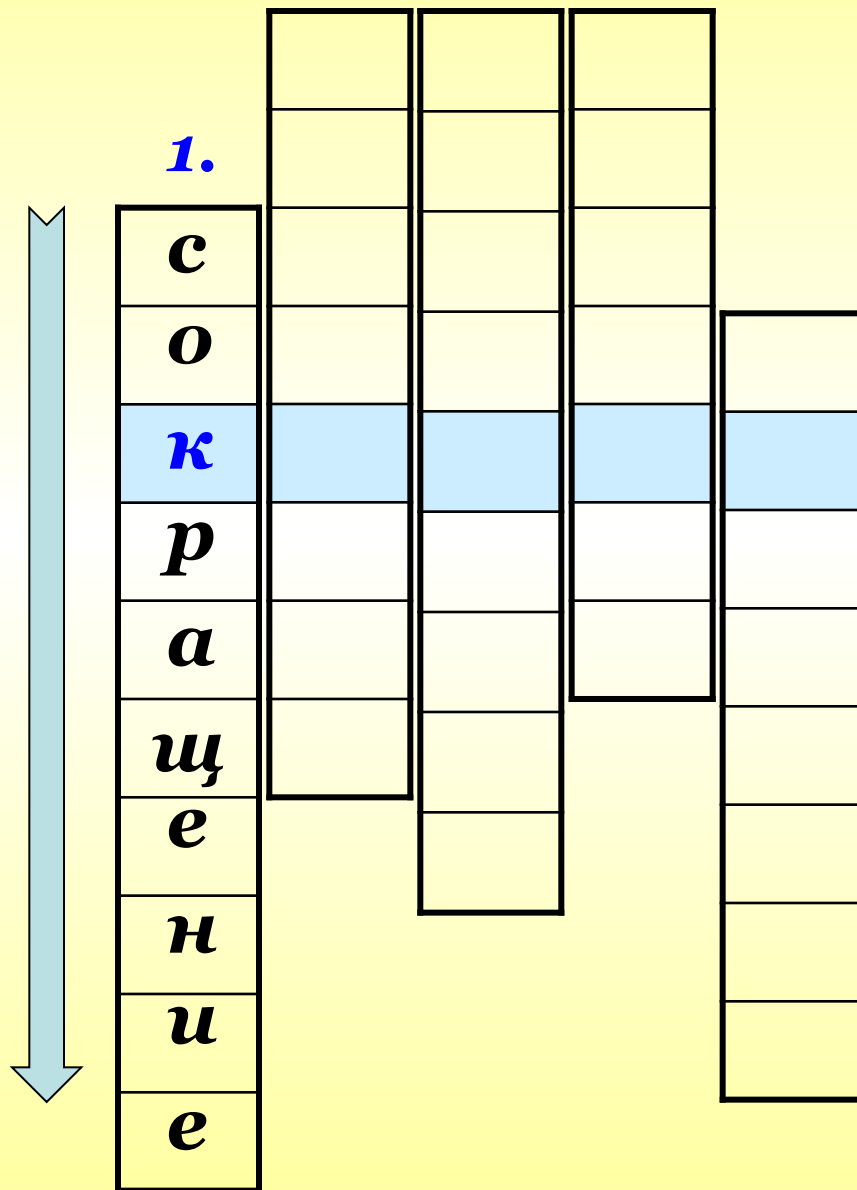


Самое Барство!



1. $\frac{12 \cdot 21}{4} = 63$

Какое действие выполнил компьютер?



$$2. \frac{11}{12} - \frac{2}{3} = \frac{3}{12}$$

При вычитании получаем...



1. 2.

	<i>р</i>			
	<i>а</i>			
<i>с</i>	<i>з</i>			
<i>о</i>	<i>н</i>			
<i>к</i>	<i>о</i>			
<i>р</i>	<i>с</i>			
<i>а</i>	<i>т</i>			
<i>щ</i>	<i>ь</i>			
<i>е</i>				
<i>н</i>				
<i>и</i>				
<i>е</i>				

3. $\frac{5}{7} > \frac{3}{5}$; $\frac{7}{12} < \frac{15}{24}$

Какое действие выполнил компьютер?



	2.	3.		
	р	с		
1.	а	р		
с	з	а		
о	н	в		
к	о	н		
р	с	е		
а	т	н		
щ	ь	и		
е		е		
н				
и				
е				

Чтобы найти неизвестное

2.

3.

4.

4. *уменьшаемое надо
выполнить...*

		р	с	с	
1.	а	р	л		
с	з	а	о		
о	н	в	ж		
к	о	н	е		
р	с	е	н		
а	т	н	и		
щ	ь	и	е		
е		е			
н					
и					
е					



За контрольную работу

5. учитель в журнал ставит...



		2.	3.	4.	
		р	с	с	
		а	р	л	
		з	а	о	
	1.	з	в	ж	5.
	о	н	н	е	о
	к	о	е	н	ц
	р	с	н	и	е
	а	т	и	е	н
	щ	ь	е		к
	е		е		у
	н				
	и				
	е				

