

A large, vibrant green, branching coral colony is the central focus of the image. The coral has a dense, bushy appearance with many thin, upright branches. It is situated on a dark, rocky seabed. The background is slightly out of focus, showing more of the seabed and some brownish-orange patches. The text 'Тип Губки' is overlaid in the center in a bold, orange font with a white outline.

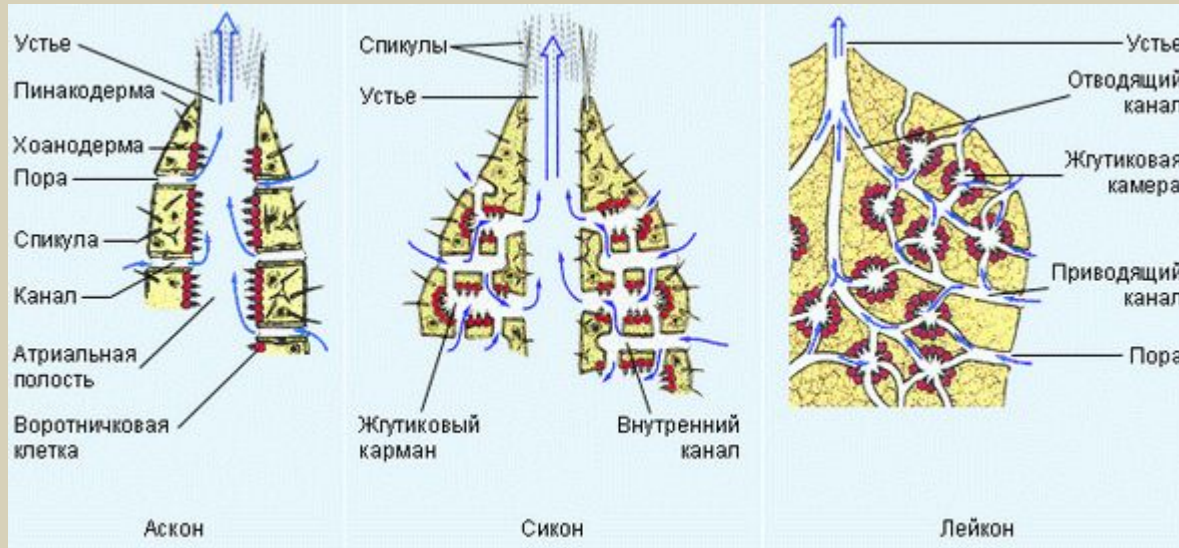
Тип Губки

Подумайте и ответьте на вопросы:

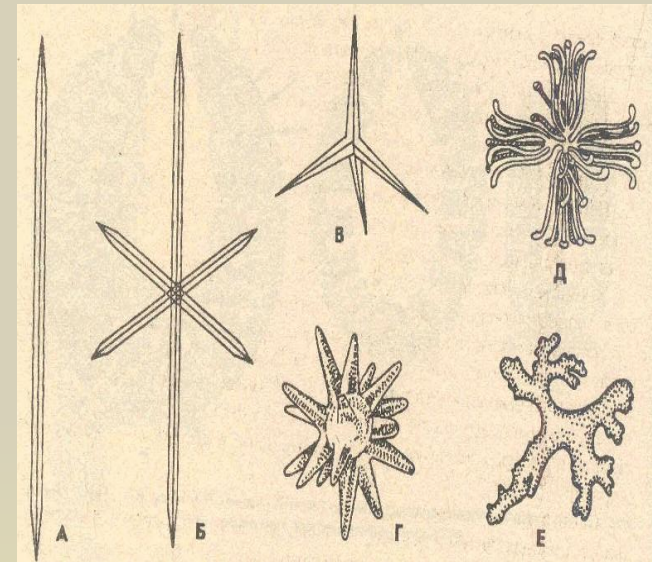
1. В чём различие и сходство губок с простейшими животными?
2. Каково значение губок в природе и жизни человека?



Строение губок



Три типа строения губок



Скелетные иглы губок

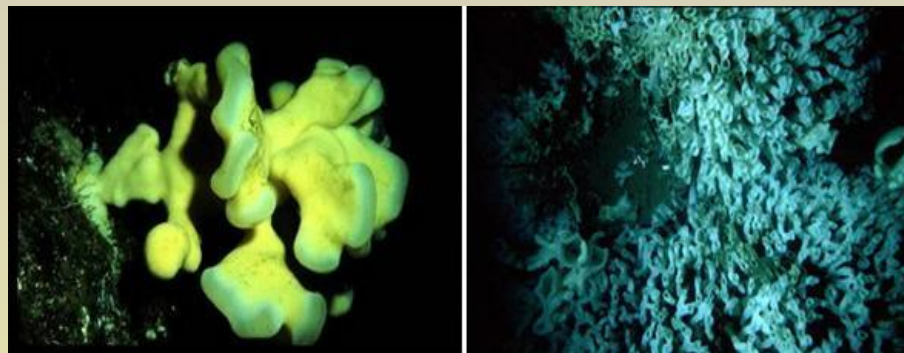
Систематика губок



обыкновенные



известковые



стеклянные

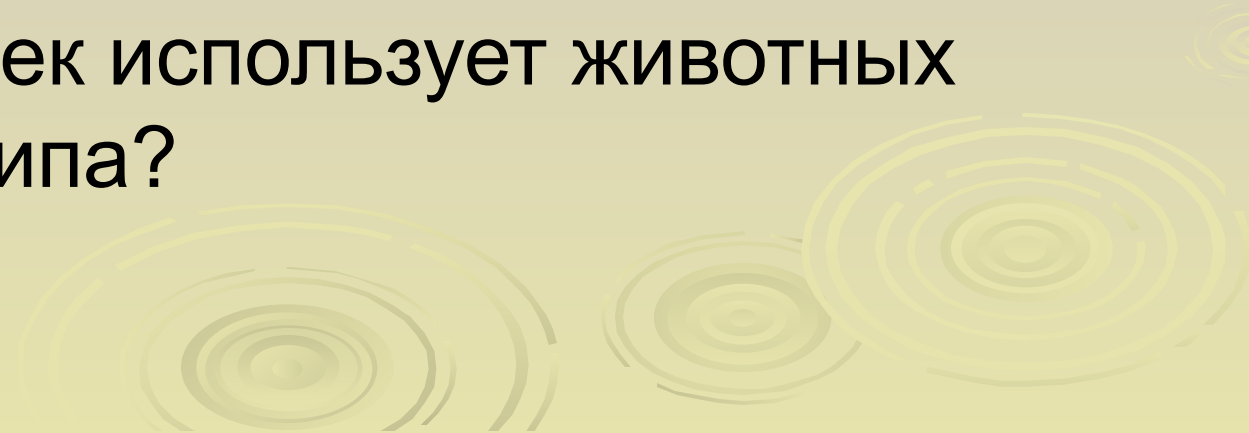
Значение губок в природе и жизни человека

1. Служат пищей водным животным.
2. Являются средой обитания для мелких животных.
3. Очищают воду.
4. Используются в медицине, парфюмерии, для полировки деталей и как удобрения.



Пресноводная губка бодяга

Ответьте на вопросы:

1. Какова основная особенность строения тела губок?
 2. Можно ли утверждать, что губки – многоклеточные животные?
 3. Каково значение губок для сообщества водных животных и рыбоводства?
 4. Как человек использует животных данного типа?
- 
- The background features several decorative elements consisting of concentric circles, resembling ripples in water, rendered in a light yellow-green color. These circles are scattered across the lower half of the slide, with a larger one on the right and several smaller ones on the left and bottom.

Задание на дом:

- 1.Параграф №5.
- 2.Используя несколько литературных источников, подготовьте сообщение о сборе губок, их использовании.

В работе использованы
изображения с сайтов:

<http://vet.apteka.uz>

<http://ru.wikipedia.org>

