

Виды корней.

Типы корневых систем.

Видоизменения корня.

Урок биологии в 6 классе
Подготовила учитель биологии МОУ
«ООШ с. Головинщено»
Дячок Ольга Анатольевна

Задачи урока

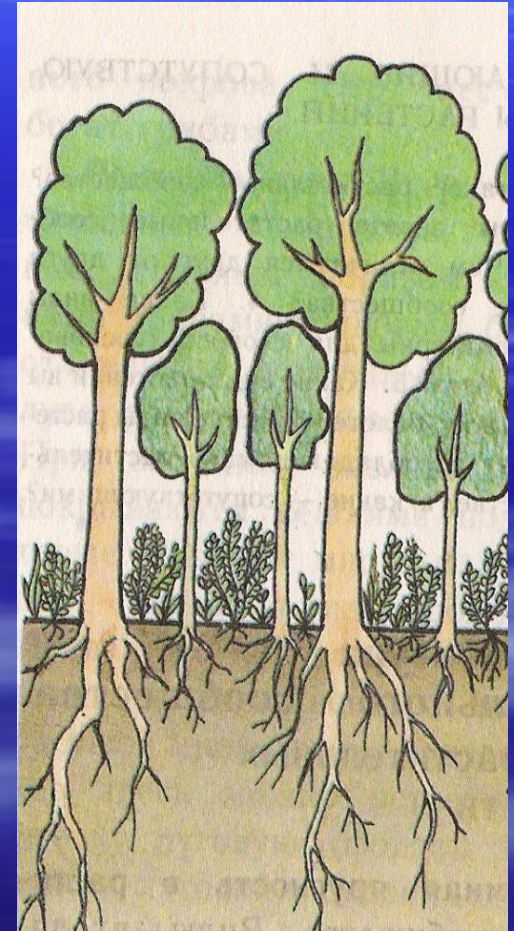
- сформировать знания о видах корней и типах корневых систем;
- выработать умения распознавать у растений типы корневых систем;
- познакомить с функциями корня;
- сформировать понятие о видоизменениях корней, рассматривая видоизменённые корни, как результат приспособления растений к условиям существования.

Мы в букет собрали маки жаркие,
Много незабудок голубых.
А потом цветов нам стало жалко,
Снова в землю посадили их.
Только ничего не получается:
От любого ветерка качаются!
Почему осыпались и вянут!
Без корней расти и жить не станут!
Как ни тонок, неприметен
Под землёю корешок,
Но не может жить на свете
Без него любой цветок!

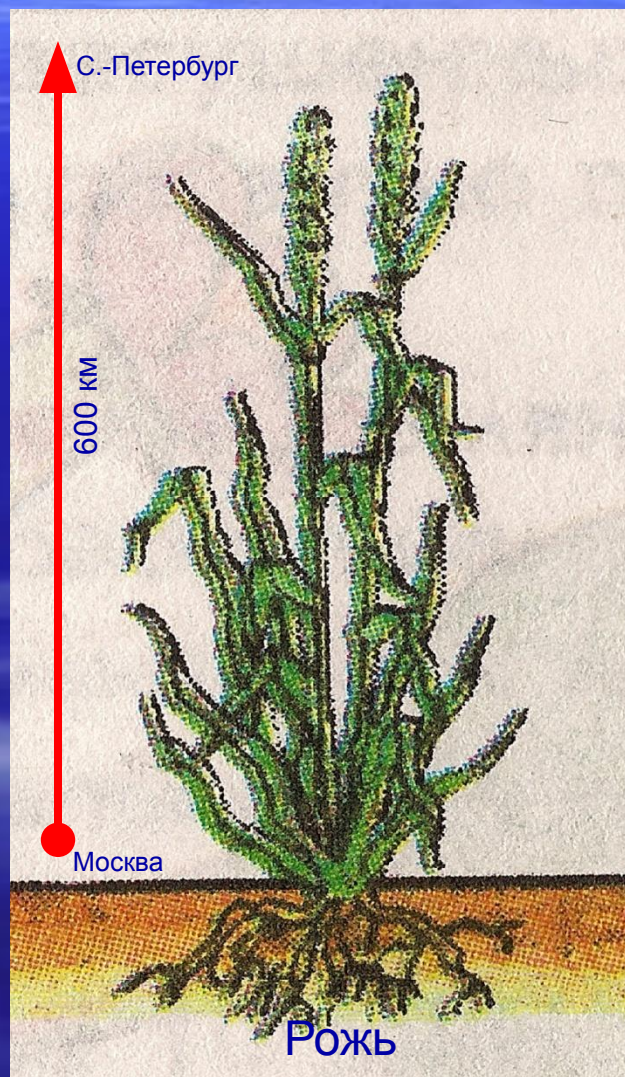
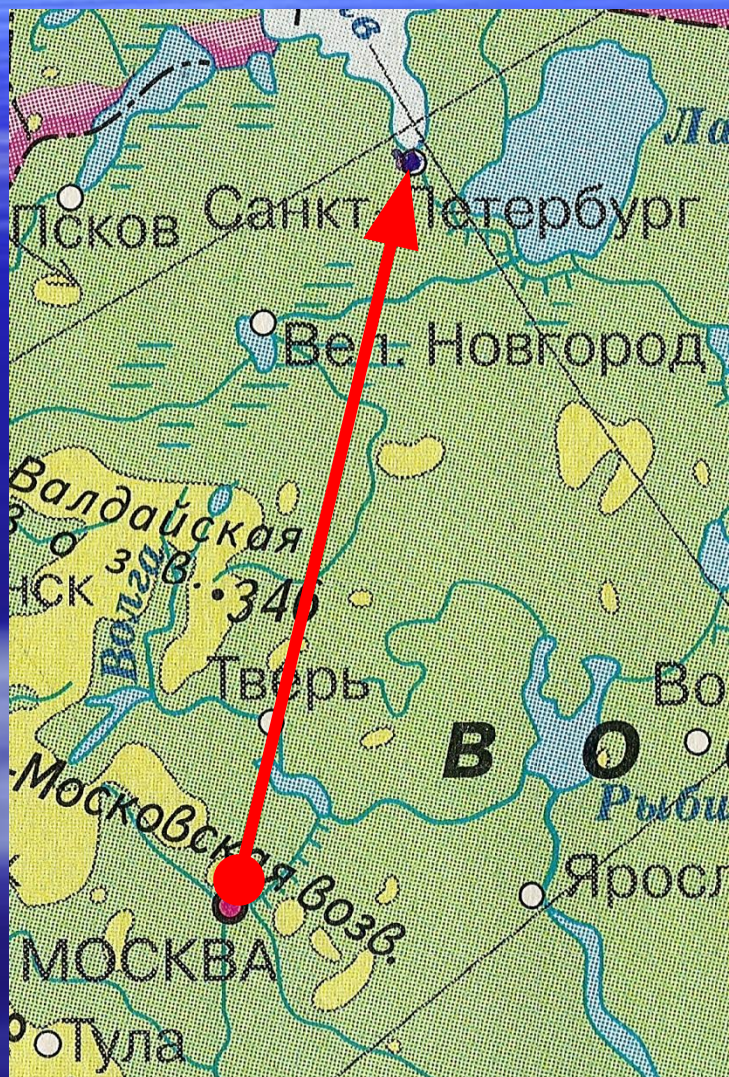
(В. Жак)

Функции корня

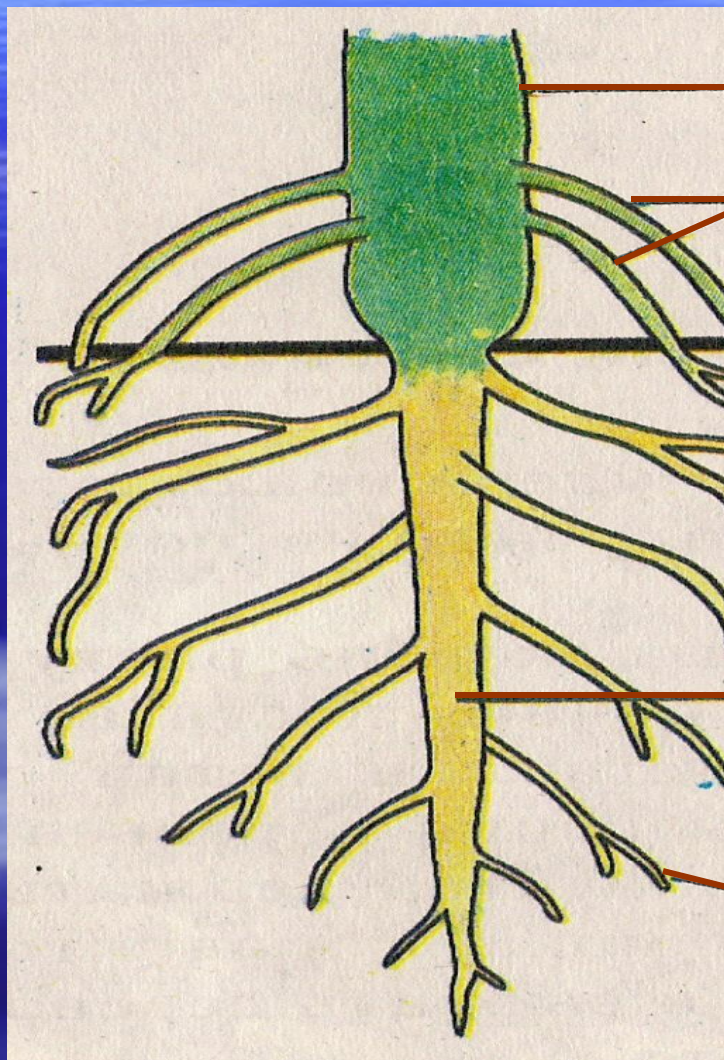
- Удерживает растение в почве;
- Обеспечивает поступление питательных веществ в растение;
- С его помощью могут размножаться растения;
- В корнях откладываются питательные вещества



Количество корней у растений



Виды корней



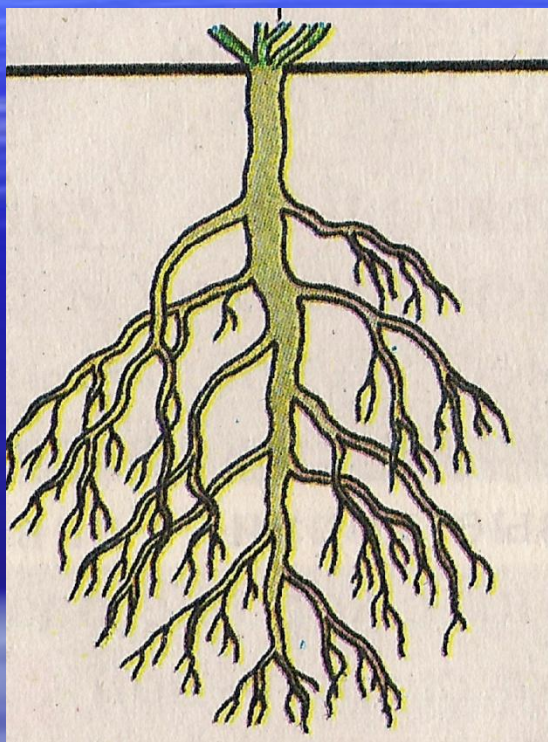
Стебель

Придаточные корни

Главный корень

Боковые корни

Типы корневых систем



Стержневая

Хорошо развит главный корень



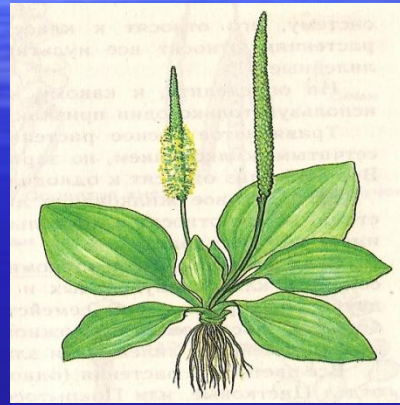
Мочковатая

Нет главного корня

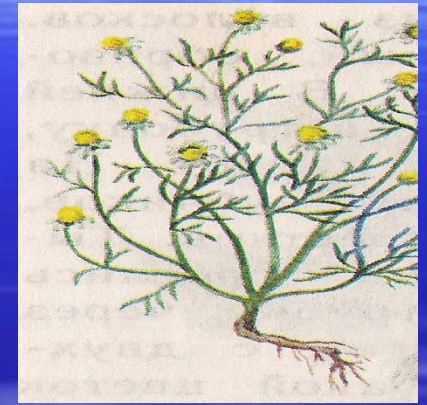
Растения с различными типами корневых систем



Одуванчик



Подорожник



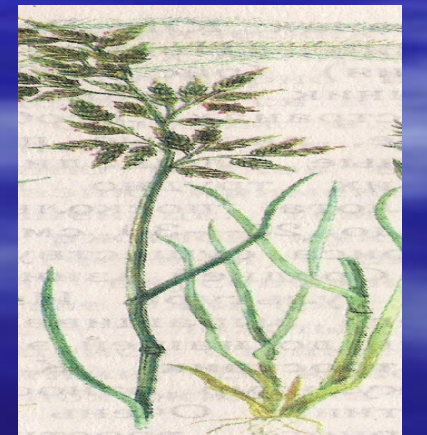
Ромашка аптечная



Мятлик

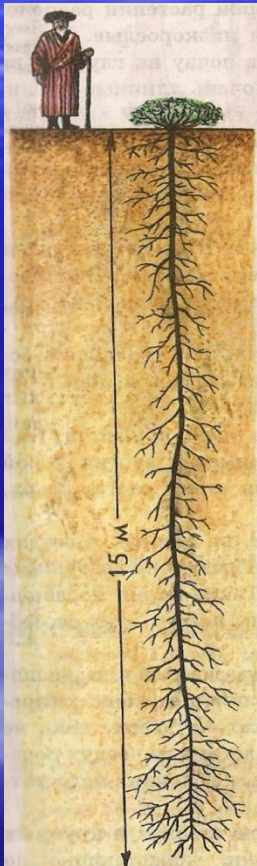


Цикорий

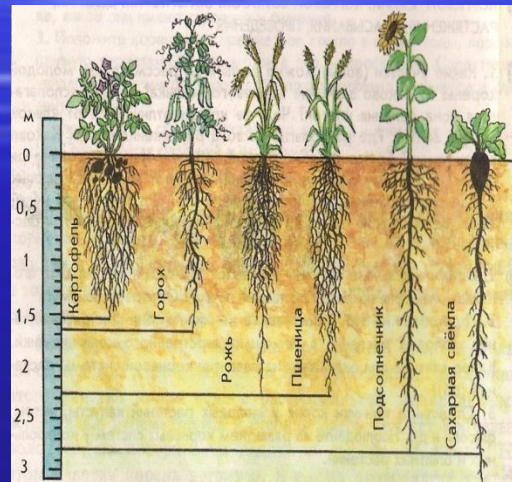


Овсяница

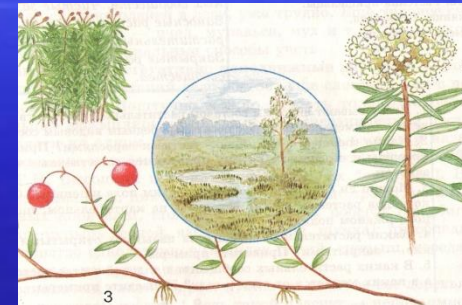
Влияние среды на корневую систему



Ежовник безлиственный
Пустыня

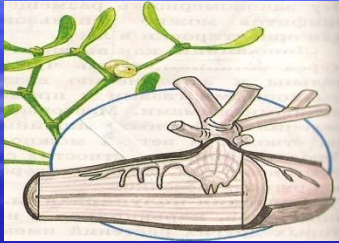


Культурные растения
Поле



Карликовая берёза
Тундра

Видоизменение корней



Омела белая
Корни растений-
паразитов в теле
растения – хозяина



Морковь и свекла.
Корнеплоды



Ходульные корни



Лиана на стволе
дерева
Корни-прицепки



Болотный кипарис
Дыхательные корни



Батат
Корневые
клубни

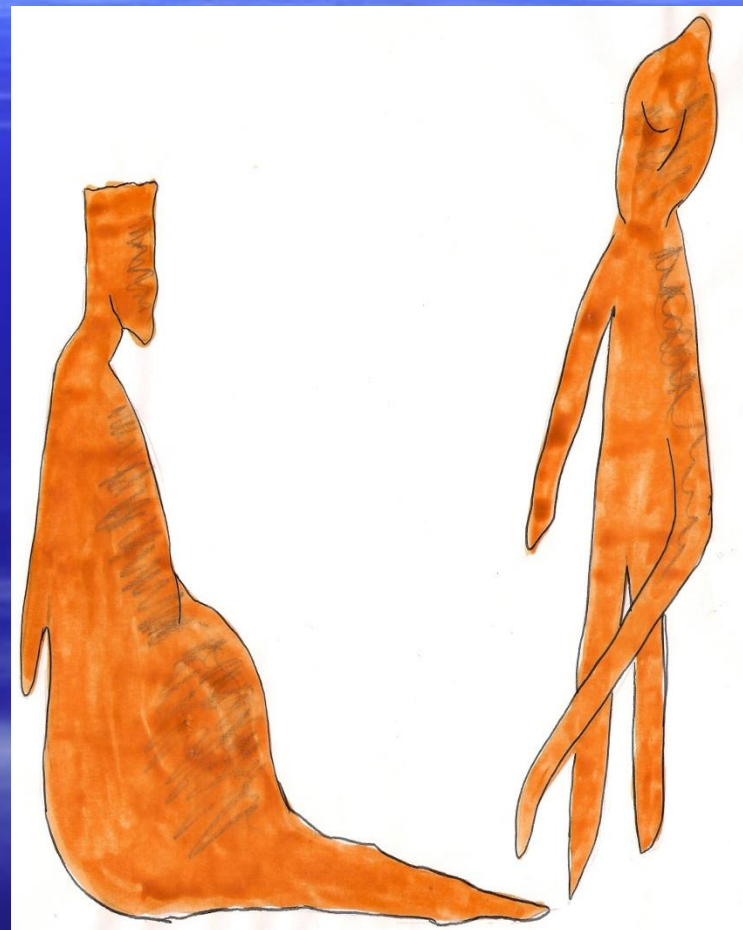


Баньян
Придаточные корни
подпорки



Орхидея
Воздушные корни

Корень, похожий на человека



Женьшень пятилистный

Закрепление.

Проблемные задачи.

- У каких растений – болотных, луговых или пустынных – корневая система должна уходить в землю на большую глубины?
Почему вы так думаете?
- Одна из функций корня - поглощение воды из почвы. Но известно, что если в почве воды очень много, то растение может погибнуть. Объясните этот факт.

Домашнее задание.

Параграф 19, 21.

Список использованных источников

1. В.В. Пасечник Биология 6 класс
2. Проблемные задачи по биологии
//Биология в школе №4 2003 г.
3. Географический атлас 7 класс