

АТЕРОСКЛЕРОЗ

# АТЕРОСКЛЕРОЗ

Мультифакторное  
заболевание,  
возникновение которого  
связано со многими  
факторами риска.

# Факторы риска :

- Увеличение в циркулирующей крови уровня холестерина и атерогенных липидов, часто связанное с избыточной калорийностью пищи, избыточным содержанием в ней насыщенных жирных кислот и углеводов( особенно высокоррафинированных);
- Гипертензия;
- Различные нервные факторы ( эмоциональные перегрузки, стресс, слабый психоневрологический тип личности);
- Курение;
- Гиподинамия;
- Избыточная масса тела;
- Нарушение свёртываемости крови;

- Гипофункция щитовидной железы;
- Нарушение толерантности организма к глюкозе;
- Генетическая предрасположенность (наследственно обусловленное нарушение обмена липидов и липопротеидов крови);
- Аутоиммунная теория возникновения атеросклероза рассматривает комплексы липопротеид-антитело как форму модификации липопротеидной частицы: связывание антител может приводить к ускоренному включению липопротеидов в эти комплексы и более интенсивному их отложению под повреждённый эндотелий;
- Возраст;
- Пол (женщины более устойчивы к этому заболеванию);
- Этнические особенности



# Последствия атеросклероза

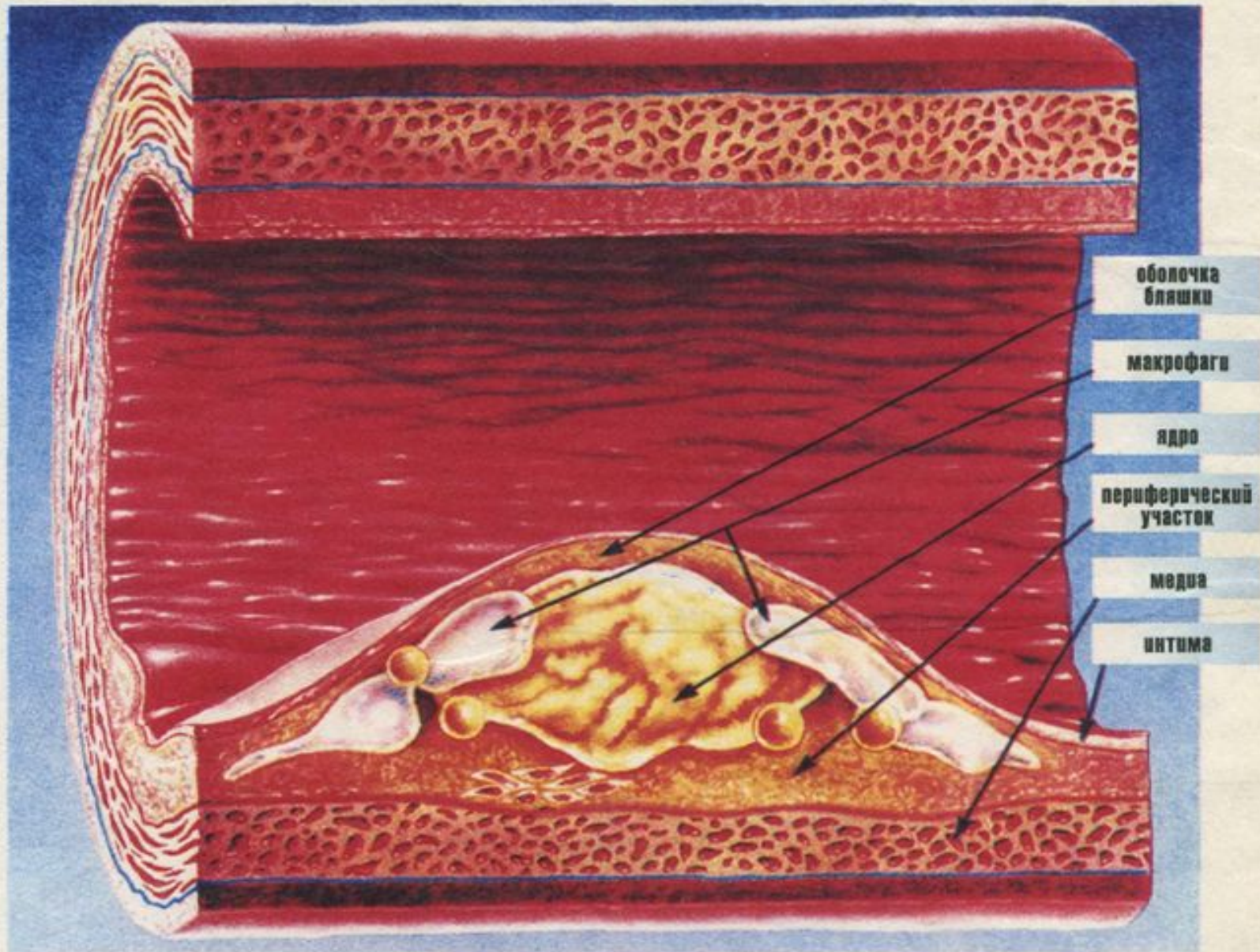
- 1. Сужение просвета сосудов атеросклеротичной бляшкой. Результат-ограничение кровоснабжения органа; ишемия (нехватка кислорода) в ткани, к которой ведёт этот сосуд.**
- 2. Вследствие активации тромбоцитов при взаимодействии с повреждённой поверхностью стенки сосуда в области бляшки формируется тромб. Тромб может полностью закрыть просвет сосуда. Тромб в артерии приводит к ишемии, а в дальнейшем- к некрозу (отмиранию) ткани. При венозном тромбозе нарушается отток крови. Часто фрагмент тромба отрывается, переносится кровью к сосуду с меньшим диаметром и закупоривает последний (эмболия).**
- 3. Дегградация сосуда (его мышечных элементов и мембраны) в области бляшки. Разрастание соединительной ткани снижает эластичность сосудистой стенки. Возрастает вероятность разрыва сосуда, что может стать причиной кровоизлияния.**

# Сердечно-сосудистые заболевания

- Поражение артерий мозга приводит к инсульту, ишемическим приступам, хронической ишемии мозга;
- Поражение сонных артерий также приводит к инсульту, ишемическим приступам;
- Поражение коронарных артерий вызывает ишемическую болезнь сердца, инфаркт миокарда;
- Поражение аорты приводит к её аневризме;
- Поражение почечных артерий приводит к артериальной гипертензии;
- Поражение периферических артерий, например артерий, снабжающих кровью конечности, могут вызвать хромоту, а в случае полной закупорки-гангрену конечностей.



# Схематическая диаграмма атеросклеротического повреждения







- 1. Покрышка
- 2. Мягкое ядро  
бляшки
- 3. Участок разрыва







СПАСИБО ЗА ВНИМАНИЕ