




ЖИЗНЬ ЖИВОТНЫХ ВЕСНОЙ.

**(на примере видового состава
Невьянского района)
часть 1**






Цель экскурсии:



Узнать особенности поведения и приспособленность животных к условиям жизни весной.






Вопросы:

- **Какие условия внешней среды влияют на поведение животных весной?**
- **По каким признакам мы узнаем присутствие животных в лесу?**
- **Почему так резко меняется окраска у животных?**
- **Как мы должны вести себя в лесу весной?**



Результат экскурсии:

- Знать признаки присутствия животных в лесу.
 - Выработать рекомендации поведения человека в лесу весной.
- 



Весенние месяцы



МАРТ



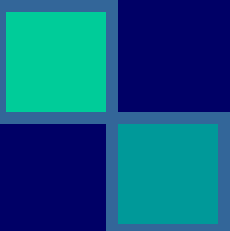
АПРЕЛЬ



МАЙ



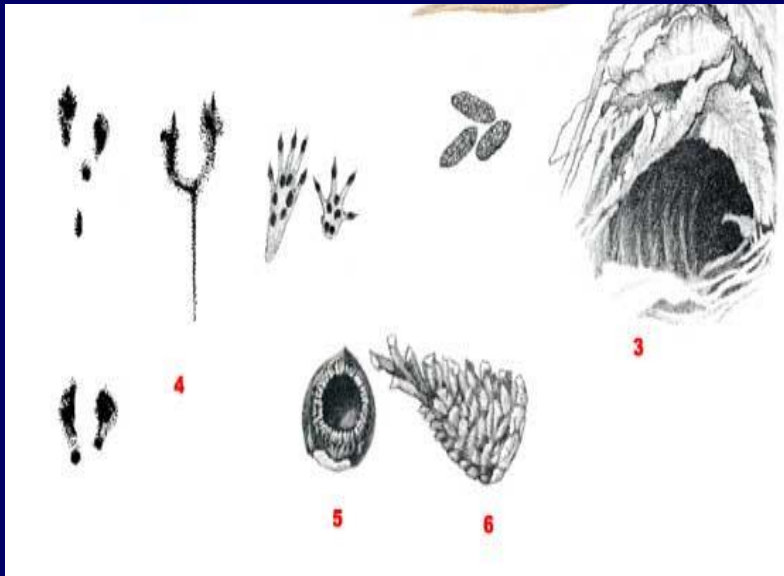
Вопросы:

- **Какие условия внешней среды влияют на поведение животных весной?**
- 
- 



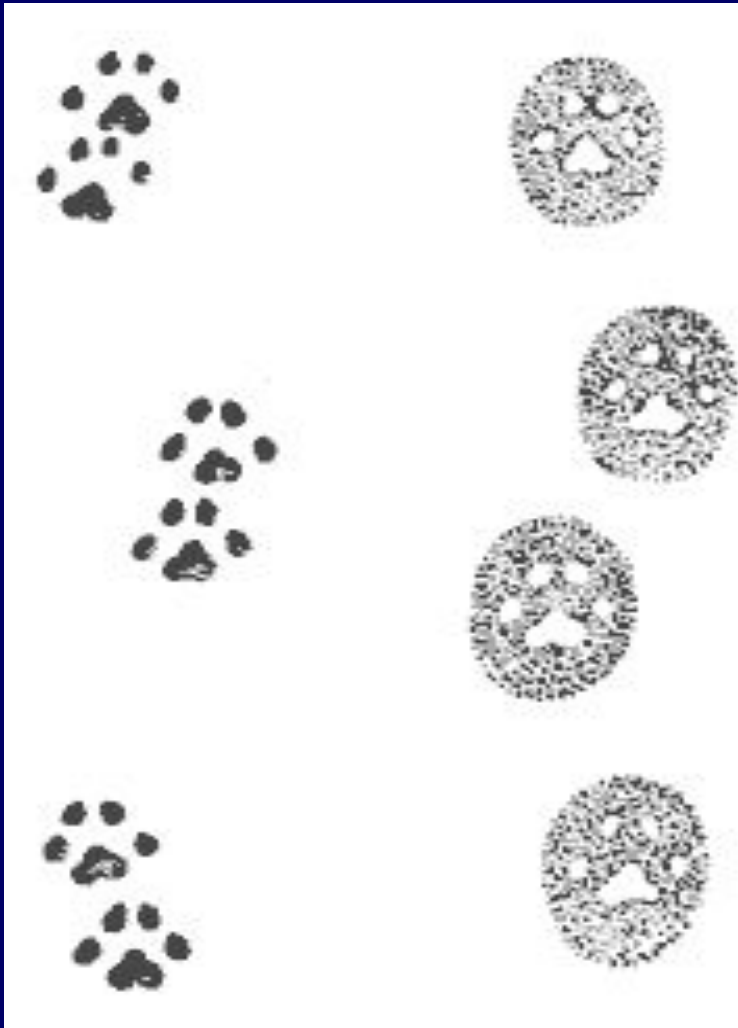


След лесной мыши





След рыси





След белки обыкновенной



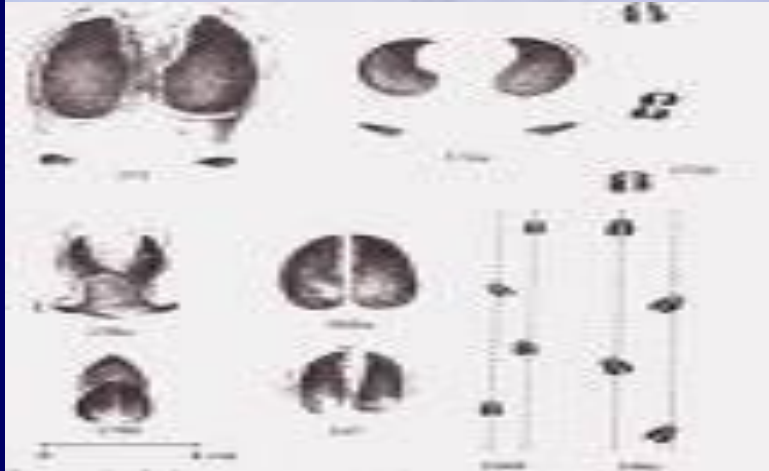


След зайца беляка



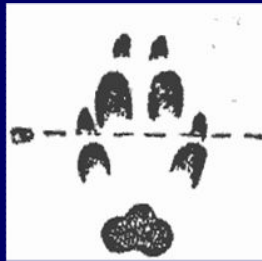


След лося





След лисицы обыкновенной



След кабана



Какое у нас настроение?

