

# Илья Ефимович Репин

Биография и творчество

# Биографическая справка



- Родился в Чугуеве Харьковской губернии в семье военного поселенца.
- 1854 Учится в Чугуевской школе военных топографов.
- 1857 После упразднения школы продолжает обучение у иконописца И. Бунакова.
- 1863 Поступает в рисовальную школу Общества поощрения художеств. Знакомится с И. Н. Крамским.
- 1864 Становится студентом Академии художеств 1844.

# Биографическая справка



- 1871 Картина "Воскрешение дочери Иаира" получает Большую золотую медаль Академии художеств.
- 1872 Женится на Вере Шевцовой.
- 1873 Картина "Бурлаки на Волге" имеет оглушительный успех. Начинается трехлетним вояж художника по Европе.
- 1876 По возвращении в Россию уезжает на год в Чугуев.
- 1877 Перебирается в Москву. Начинает работу над знаменитыми полотнами "Запорожцы пишут письмо турецкому султану" и "Крестный ход в Курской губернии".

# Биографическая справка

- 1882 Переезжает в Петербург.
- 1884 Узнав о неверности мужа, Вера Репина уходит от художника.
- 1891-92 В Москве и Петербурге с триумфом проходят персональные выставки.
- 1894 Утвержден профессором Академии художеств.



# Биографическая справка



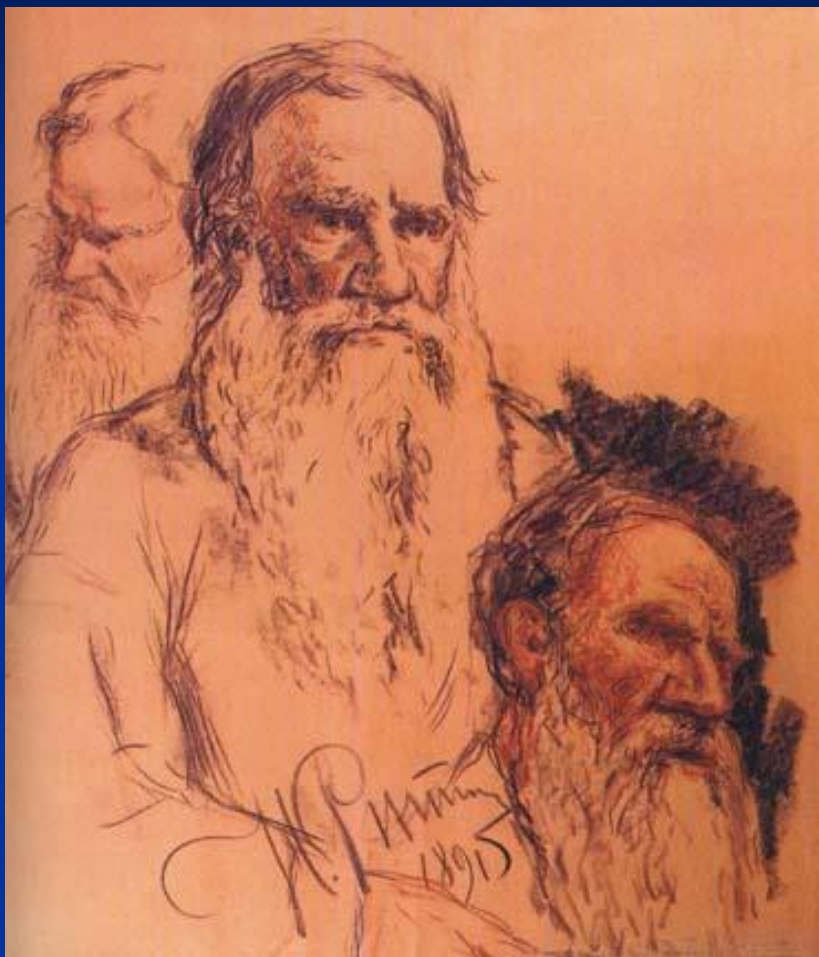
- 1899 Покупает имение в Кужкале, Обосновывается там с Натальей Нордман-Северовой.
- 1924-25 В Москве и Ленинграде организованы выставки, посвященные 80-летию художника.
- 1930 Умирает в Пенатах 29 сентября, в возрасте 86 лет.

# Творчество И. Е. Репина





# Рисунки и гравюры



- Репин был превосходным рисовальщиком и свободно работал в различных техниках (перо, карандаш, уголь, мел, кисть), часто сочетая их при создании одного рисунка. Так, например, три этюда к картине "А. Н. Толстой босой" выполнены углем и мелом, а рисунок "Максим Горький читает в Пенатах свою драму "Дети солнца"" - карандашом и пастелью. Репину принадлежит целый ряд прекрасных акварелей и гравюр. Его рисунки разнообразны. Среди них встречаются как беглые наброски, так и тщательно проработанные произведения

# Осенний букет. 1892

- Это портрет дочери художника В. И. Репиной. Живя в 1890-х годах в имении "Здравнево" в Белоруссии, Репин особенно увлекался пленэрной живописью на природе. Портрет с самого начала писался как жанрово-пейзажное изображение. Здесь в основе лежало стремление к передаче человека в связи с природой. Пейзаж осеннего дня с его покоем и вместе бодрящим душу состоянием, с холодной прозрачностью воздуха и освещения подчеркивает ту полноту "жизни, юности и неги", которые выражены в лице и фигуре девушки. Эта связь с пейзажем хорошо передана самой живописью, единством и гармонией ее общего колорита, где преобладают рыжие, коричневые и вяло-зеленые цвета осеннего пейзажа.





# Не ждали. 1884-1888



- Картина Репина "Не ждали" имеет два варианта. В первом варианте в семью возвращалась девушка, а ее встречали две сестры. Картина была небольшого размера. Вслед за ней в 1884 году Репин начинает другой вариант, который становится основным. Картина была написана быстро и в 1884 году экспонировалась на передвижной выставке. Но затем Репин ее дорабатывал, изменяя главным образом выражение лица входящего и отчасти выражения лиц его матери и жены. Второй вариант стал самым значительным и монументальным из полотен Репина на революционные темы.

# Воскрешение дочери Иаира

- К религиозным сюжетам Репин часто обращался в начале своего творческого пути. Две его студенческие работы, "Иов и его друзья" и "Воскрешение дочери Иаира" были удостоены в 1869-м и 1871 годах соответственно Малой и Большой золотой медали Академии художеств. Из более или менее поздних картин этого рода отметим полотно "Изыди от меня, сатана" (начато в 1890 году), посвященное евангельской теме искушения Христа. Этой картине художник отдал более десяти лет.



# Домаха



- Вернувшись в 1876 году из длительной зарубежной поездки, Репин принялся с удовольствием писать деревенскую жизнь. Многие тут было и от воспоминаний о собственном детстве. Среди "сельских" работ художника мы найдем жанровые сцены, индивидуальные "Домаха" и групповые "Праздничный вечер в деревне" портреты. Поставив кульминационную точку в этом ряду своим знаменитым "Крестным ходом в Курской губернии", Репин обратился к историческим и "политическим" сюжетам.

# Арест пропагандиста



- В 1880 году Репин начал писать "Арест пропагандиста". Он работал над ней долго, вплоть до 1892 года. Больших усилий стоила художнику работа над центральным образом. Репин искал натуру, собирая отдельные черты, присущие той или иной модели. Все внимание в картине сосредоточено на революционере. Он только что схвачен. Руки скручены на спине. Возле него суетятся сотские и урядники. Пропагандист словно еще силится высвободиться. Во всей его фигуре зритель чувствует скрытую энергию, волю к борьбе.



# Царевна Софья Алексеевна в Новодевичьем монастыре в 1698 году. 1879

- Картина "Царевна Софья Алексеевна через год после заключения ее в Новодевичий монастырь, во время казни стрельцов и пытки всей ее прислуги в 1698 году" задумана в Чугуеве в 1877 году, окончена в 1879 году в Москве. Первая историческая картина Репина. История трактуется художником как драма личности. Главная интересующая его задача - раскрыть трагические переживания свергнутой и заточенной царевны, ее страшный гнев и лютую, бессильную ненависть.

